

Geologische Spezialkarte

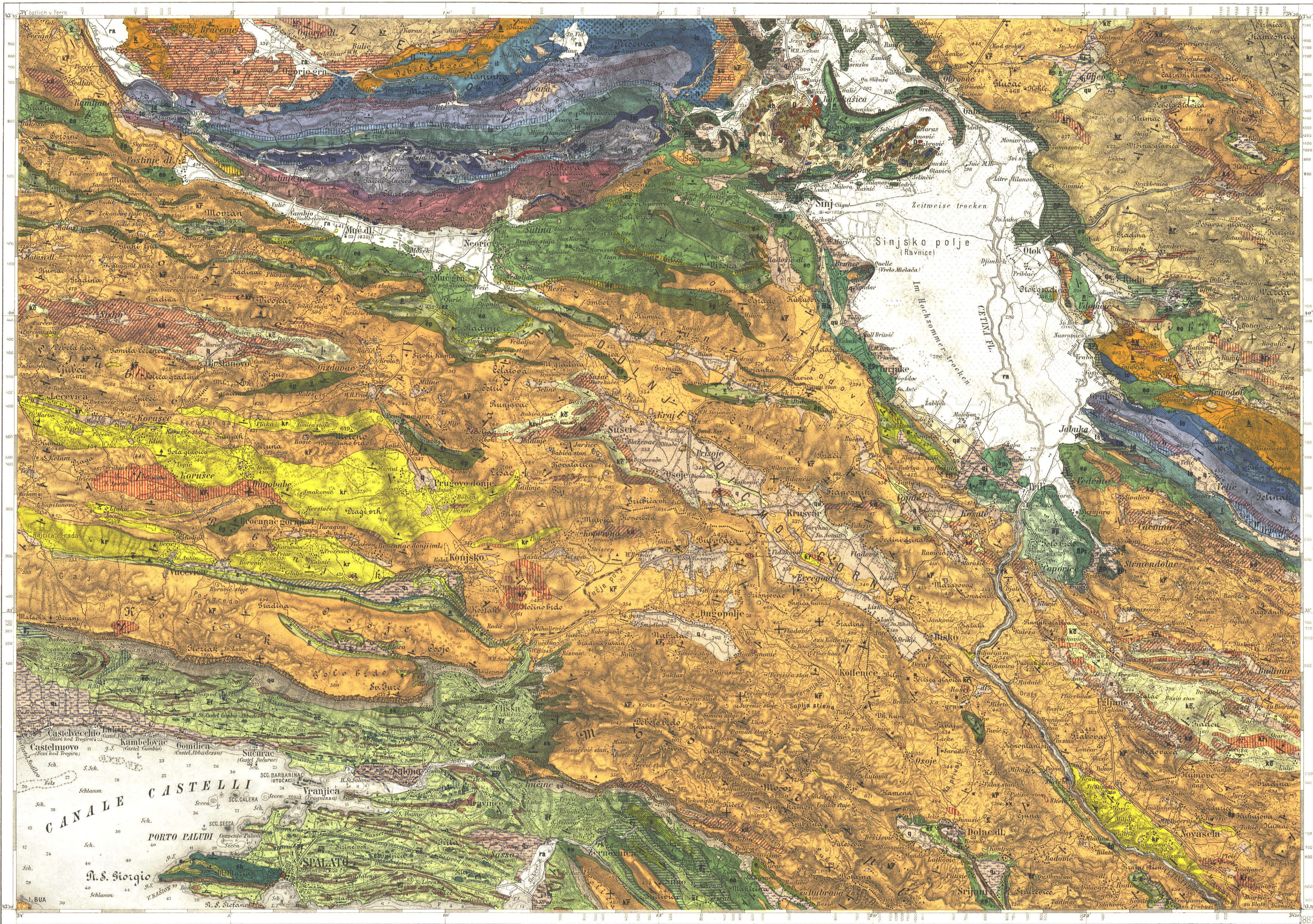
der im Reichsrate vertretenen Königreiche und Länder der
ÖSTERREICHISCH-UNGARISCHEN MONARCHIE
neu aufgenommen und herausgegeben durch die
k. k. Geologische Reichsanstalt.
SINJ und SPALATO

Der topographischen Spezialkarte
ZONE 31 KOL. XV.

Mit Benutzung der stratigraphischen Vorarbeiten von Hauer und
Stache 1862, Stache 1875 und 1886, Brusina 1868 bis 1884
und Kittl 1895.

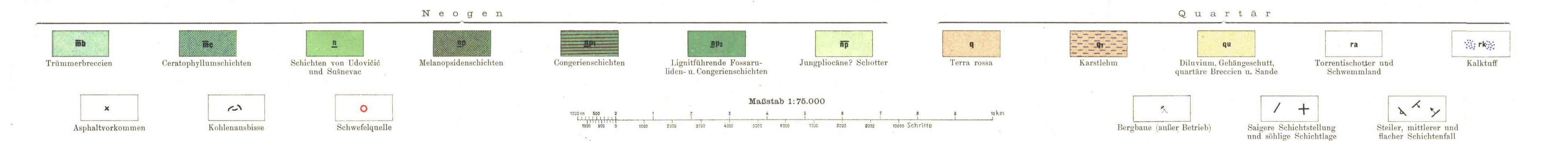
Für die Spezialkarte im Maße 1:75.000 aufgenommen und bearbeitet
von Dr. Fritz von Kerner in den Jahren 1902 bis 1909.

Direktion: E. Tietze.
Des geologischen Kartenwerkes
SW.-Gruppe Nr. 124.



In topographischer Hinsicht bis zum Jahre 1910 evidentgestellt.

- | | | | | |
|--|--|---|--|--|
| <p style="writing-mode: vertical-rl; transform: rotate(180deg);">Untere Trias</p> <ul style="list-style-type: none"> Rauwacke und Zellendolomit Dunkler Kalk Gipsmergel Myacitenschiefer Ceratitenschiefer Otharnik-Schichten Lichte Dolomite Groporellen- und Brachiopodenkalk Ptychitenkalk <p style="writing-mode: vertical-rl; transform: rotate(180deg);">Mittlere Trias</p> <ul style="list-style-type: none"> Dunkler Schieferon, Hornsteinkalk (untere u. obere Duvina-Schichten) Diasas und Diabasporphyr Schichten mit Pietra verde, Z Zamitenschiefer bei Pekić Trachyceraskalk, Platten- u. Hornsteinkalk der Wengener Schichten Tuffiger Plattensandstein <p style="writing-mode: vertical-rl; transform: rotate(180deg);">Lias</p> <ul style="list-style-type: none"> Dolomit des Unterlias? Dunkler Kalk des Unterlias? Lithiotis Schichten Fleckenkalk <p style="writing-mode: vertical-rl; transform: rotate(180deg);">Jura</p> <ul style="list-style-type: none"> Kalk des Mitteljura? Dolomit des Mitteljura? Cladocropiskalk, Cladocropisdolomit | <table border="0" style="width: 100%;"> <tr> <td style="width: 25%; vertical-align: top;"> <ul style="list-style-type: none"> Lemes-Schichten Korallenkalk des Tithon Kalke der Unterkreide? Dolomite der Unterkreide Chamidenkalk, Plattenkalkfazies Hornsteinführender Kreidekalk Dolomite der Oberkreide Chondrodontaschichten Rudistenkalk, Plattenkalkfazies Cosmischen und oberer Foraminiferenkalk Haupttuffenienkalk, untere Nummuliten-schichten Hauptnummulitenkalk Foraminiferenkalk des Mosor Oberer hornsteinführender Nummulitenkalk und Riffkalk Knollenkalk und Knollenmergel Mergel und Kalksandstein des Flysch Nummulitenbreccienkalk, Complanataschichten Mergelige Plattenkalke und Mergelschiefer Kalkkonglomerate und Breccien, Plattenkalkzonen Breccien des Westmosor </td> <td style="width: 10%; vertical-align: top; text-align: center;"> <p style="writing-mode: vertical-rl; transform: rotate(180deg);">Jura</p> <p style="writing-mode: vertical-rl; transform: rotate(180deg);">Kreide</p> <p style="writing-mode: vertical-rl; transform: rotate(180deg);">Alteres Palaeogen</p> <p style="writing-mode: vertical-rl; transform: rotate(180deg);">Jüngeres Palaeogen</p> </td> </tr> </table> | <ul style="list-style-type: none"> Lemes-Schichten Korallenkalk des Tithon Kalke der Unterkreide? Dolomite der Unterkreide Chamidenkalk, Plattenkalkfazies Hornsteinführender Kreidekalk Dolomite der Oberkreide Chondrodontaschichten Rudistenkalk, Plattenkalkfazies Cosmischen und oberer Foraminiferenkalk Haupttuffenienkalk, untere Nummuliten-schichten Hauptnummulitenkalk Foraminiferenkalk des Mosor Oberer hornsteinführender Nummulitenkalk und Riffkalk Knollenkalk und Knollenmergel Mergel und Kalksandstein des Flysch Nummulitenbreccienkalk, Complanataschichten Mergelige Plattenkalke und Mergelschiefer Kalkkonglomerate und Breccien, Plattenkalkzonen Breccien des Westmosor | <p style="writing-mode: vertical-rl; transform: rotate(180deg);">Jura</p> <p style="writing-mode: vertical-rl; transform: rotate(180deg);">Kreide</p> <p style="writing-mode: vertical-rl; transform: rotate(180deg);">Alteres Palaeogen</p> <p style="writing-mode: vertical-rl; transform: rotate(180deg);">Jüngeres Palaeogen</p> | |
| <ul style="list-style-type: none"> Lemes-Schichten Korallenkalk des Tithon Kalke der Unterkreide? Dolomite der Unterkreide Chamidenkalk, Plattenkalkfazies Hornsteinführender Kreidekalk Dolomite der Oberkreide Chondrodontaschichten Rudistenkalk, Plattenkalkfazies Cosmischen und oberer Foraminiferenkalk Haupttuffenienkalk, untere Nummuliten-schichten Hauptnummulitenkalk Foraminiferenkalk des Mosor Oberer hornsteinführender Nummulitenkalk und Riffkalk Knollenkalk und Knollenmergel Mergel und Kalksandstein des Flysch Nummulitenbreccienkalk, Complanataschichten Mergelige Plattenkalke und Mergelschiefer Kalkkonglomerate und Breccien, Plattenkalkzonen Breccien des Westmosor | <p style="writing-mode: vertical-rl; transform: rotate(180deg);">Jura</p> <p style="writing-mode: vertical-rl; transform: rotate(180deg);">Kreide</p> <p style="writing-mode: vertical-rl; transform: rotate(180deg);">Alteres Palaeogen</p> <p style="writing-mode: vertical-rl; transform: rotate(180deg);">Jüngeres Palaeogen</p> | | | |



Maßstab 1:75.000

