

Geologische Spezialkarte
 der im Reichsrate vertretenen Königreiche und Länder der
ÖSTERREICHISCH-UNGARISCHEN MONARCHIE
 neu aufgenommen und herausgegeben durch die
 k. k. Geologische Reichsanstalt.
BORGO und FIERA DI PRIMIERO

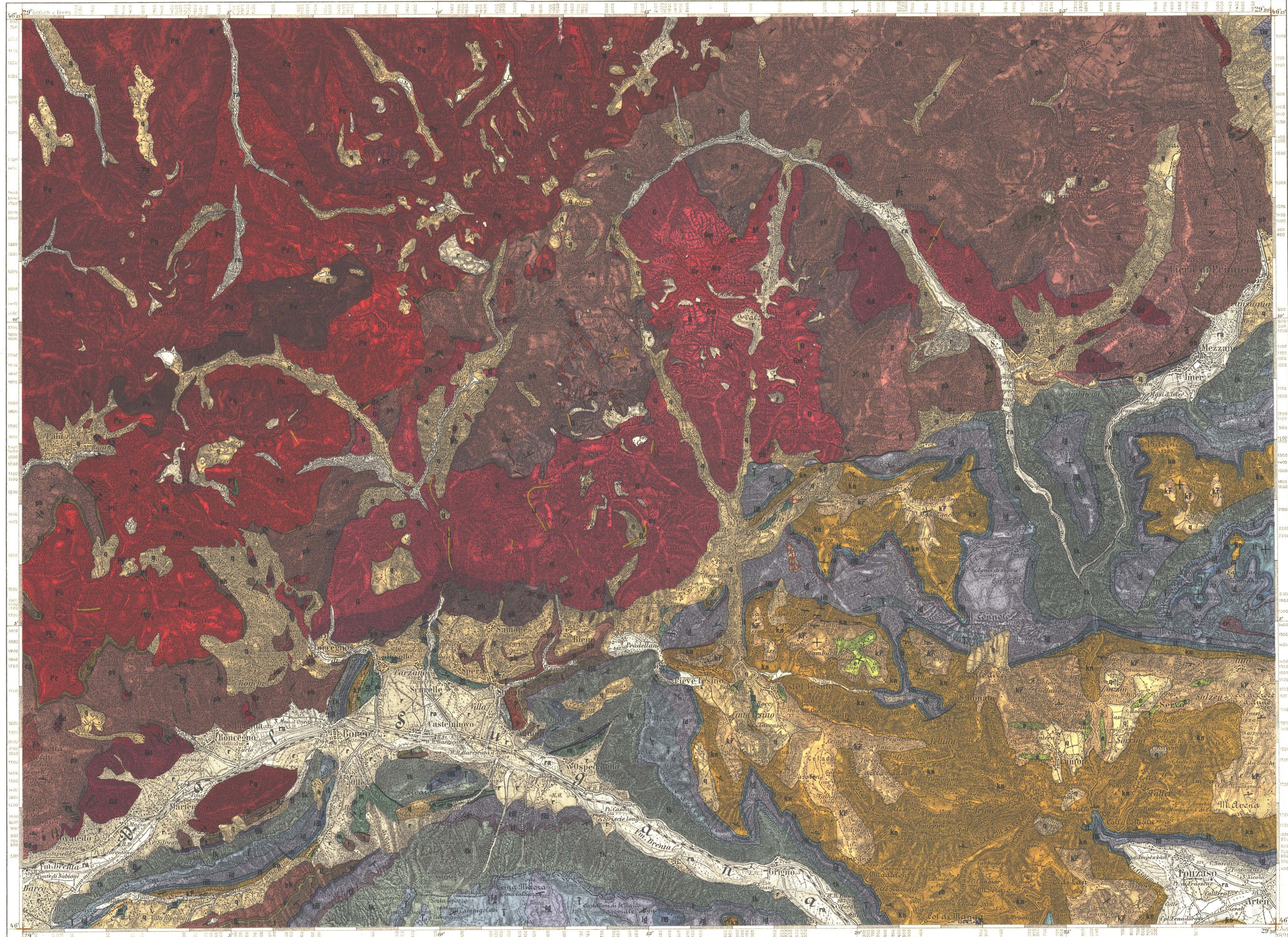
Direktion: E. Tietze.
 Des geologischen Kartenwerkes
SW-Gruppe Nr. 89.

Der topographischen Spezialkarte
ZONE 21 COL. V.

Mit Benutzung der geologischen Aufnahmearbeiten von E. v. Mojsisovics,
 C. Doelter, A. Bittner und M. Vacek aus den Jahren 1876-1877 und der
 geologischen Karte der Feltner Alpen von G. dal Piaz aus dem Jahre 1907.

Für die Spezialkarte im Maße 1:75 000 neu aufgenommen in den Jahren 1901 bis
 1903 (mit Reambulationen bis zum Jahre 1907) von Dr. Giov. Battista Trener.

- Kristallinische Schiefer**
- Gneis
 - Feldspatphyllit und metamorpher Feldspatphyllit
 - Quarzphyllit und metamorpher Quarzphyllit
 - Kohlenstoffphyllit
 - Albitphyllit
 - Granathornfels
 - Verrucano-Konglomerat
 - Konglomerat mit Quarzporphyrgewölben und rote Hangendschiefer
 - Calamitoquarzporphyr
 - Quarzphyllit-Konglomerat innerhalb des Calamito-Porphyr
 - Violetter Quarzporphyr und dessen Tuffe
 - Lagorai-Quarzporphyr und Quarzporphyr von Val Fiorana
 - Felsitporphyr
 - Grödener Sandstein und dessen Basalkonglomerat
 - Bellerophonkalk
 - Werfener Schiefer
 - Muschelkalk
 - Schlierdolomit
 - Zwischenbildungen
 - Hauptdolomit
 - Rhat



- Jura**
- Graue Kalke
 - Oolithe
 - Posidonomia alpina-Schichten
 - Acanthicus-Schichten
 - Titbon
- Kreide**
- Biancone
 - Scaglia
- Tertiär**
- Eozän
 - Schio-Schichten
 - Schichten der II. Mediterranstufe mit Kohlenflötzen
 - Glazialablagerungen
- Quartär**
- Diluvialbreccien
 - Bergstürze
 - Schuttkegel und Gehängeschutt
 - Talalluvien
 - Granit der Cima d'Asta und dessen basische Fazies
 - Granitporphyr (Randfazies)
 - Granit von Caoria und dessen Randfazies
 - Diorit und dessen porphyr. Randfazies
 - Gangsystem von Cengio u. Apit- u. Pegmatitgänge
 - Monzonit

In topographischer Hinsicht bis zum Jahre 1906 evidentgestellt.

Porphyrstöcke im Quarzporphyriegebiet

Melaphyr von V. Cadino und Ganggestein L. d. Ajo

Porphyrigänge

Basaltische Gänge im Hauptdolomit

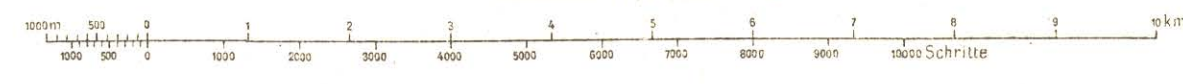
Quarzgänge

Bergbau, Fossilfundstellen

Horizontale, steile und flacher geneigte Schichtenlage

Dislokationslinien

Maßstab 1:75 000



Verlag der k. k. Geologischen Reichsanstalt,
 Wien, III., Rasumoffskygasse 23.

Ausgegeben 1909.

K. u. k. Militärgeographisches Institut.
 Vervielfältigung vorbehalten.

In Kommission bei R. Lechner (W. Müller), k. u. k. Hofbuchhandlung,
 Wien, I., Graben 31.