

Geologische Spezialkarte

der im Reichsrathe vertretenen Königreiche und Länder der
ÖSTERREICHISCH-UNGARISCHEN MONARCHIE

neu aufgenommen und herausgegeben durch die
k. k. geologische Reichsanstalt.

Direction: E. Tietze.
Des geologischen Kartenwerkes
SW-Gruppe Nr. 79.

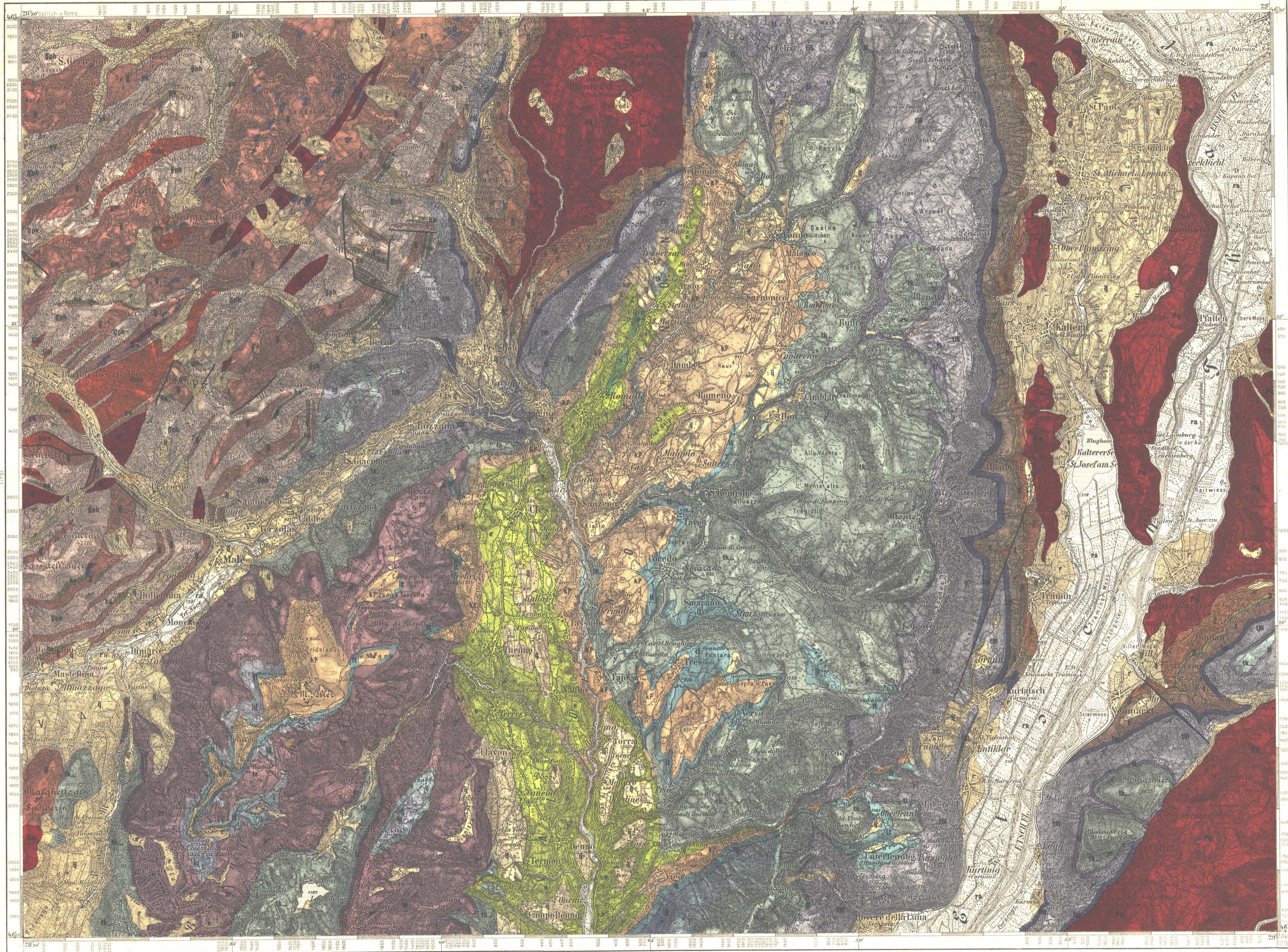
Der topographischen Spezialkarte
ZONE 20 COL. IV.

Mit Benützung der geologischen Aufnahmen von H. Wolf (1856—1857),
R. Lepsius (1875—1878) und G. Staache (1879).

CLES

Für die Spezialkarte i. M. 1:75.000 neu aufgenommen und bearbeitet
von M. Vacek (1881 u. 1894) und W. Hammer (1901).

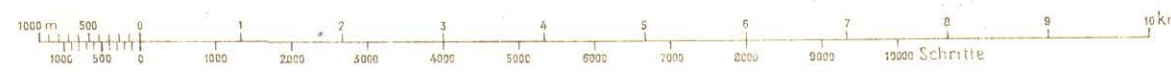
- Krystalline Schicht- und Massengesteine**
- g**
Normaler zweiglimmeriger Gneis
 - gph**
Phyllitischer zweiglimmeriger Gneis
 - g***
Zweiglimmeriger Granitgneis
 - gm**
Phyllitischer Muscovitgneis
 - Gms Gm**
Granitischer Muscovitgneis Pegmatit
 - gb**
Biotitgneis
 - gr**
Granatgneis und Granatgranulite
 - gu**
Quarzitische Gneise
 - yk**
Krystalliner Kalk
 - ho**
Amphibolschiefer
 - o**
Olivinfels
- Eruptivgesteine**
- Go**
Tonalit
 - Pq**
Quarzporphyr
 - p**
Schiefer von Tregiovo und Plattenkalk
- Perm**
- p**
Gröden Sandstein
 - p**
Oolith-Dolomit-Stufe
- Unt. Trias**
- t**
Werfener Schiefer und Zellendolomit



- Mittlere Trias**
- tm**
Untere Muschelkalk, Conglomerate, Sandstein-Schiefer, Dunkle Mergelkalle
 - tm**
Schlerndolomit
- Obere Trias**
- ti**
Zwischenbildungen, Bänderkalle, Melaphyr-Tuffe, Mergel von Raibler-Typus
 - tk**
Hauptdolomit
- Rhät**
- tr**
Bituminöse Schiefer mit Aviculacontorta
 - tr**
Lithodendronkalk, Kalke mit Ter. gregaria, Oolith und Dolomit
- Lias**
- l**
Graue Kalke
 - ld**
Oolithe und gelbe Kalke
- Turon**
- it**
Aptychen-Schiefer, Rother Ammonitenkalk, Majolica
- Ob. Kreide**
- kf**
Roth Kalkmergel des Senon. Scaglia
- Eocen**
- e**
Graue Mergel mit Nummulitenkalkbänken
- Oligocen**
- o**
Graue Mergel mit Clavulina Szabó
- Quartär**
- q**
Glacialablagerungen und Terrassenbildungen der Diluvialzeit
- Recent**
- r**
Schuttkegel und Halden, Bergstürze
 - ra**
Thalalluvien
- Bräuner Stauungen**
- br**
Bergbaue und Steinbrüche
 - st**
Streichen und Fallen der Schichten
 - dl**
Dislocationslinien

In topographischer Hinsicht bis zum Jahre 1902 evidentgestellt.

Maßstab 1:75.000



Verlag der k. k. geologischen Reichsanstalt,
Wien, III., Rasumoffskygasse 23.

Ausgegeben 1903.

K. und k. militär-geographisches Institut.
Verielfältigung vorbehalten.

In Commission bei R. Lechner (W. Müller), k. und k. Hofbuchhandlung,
Wien, I., Graben 31.