

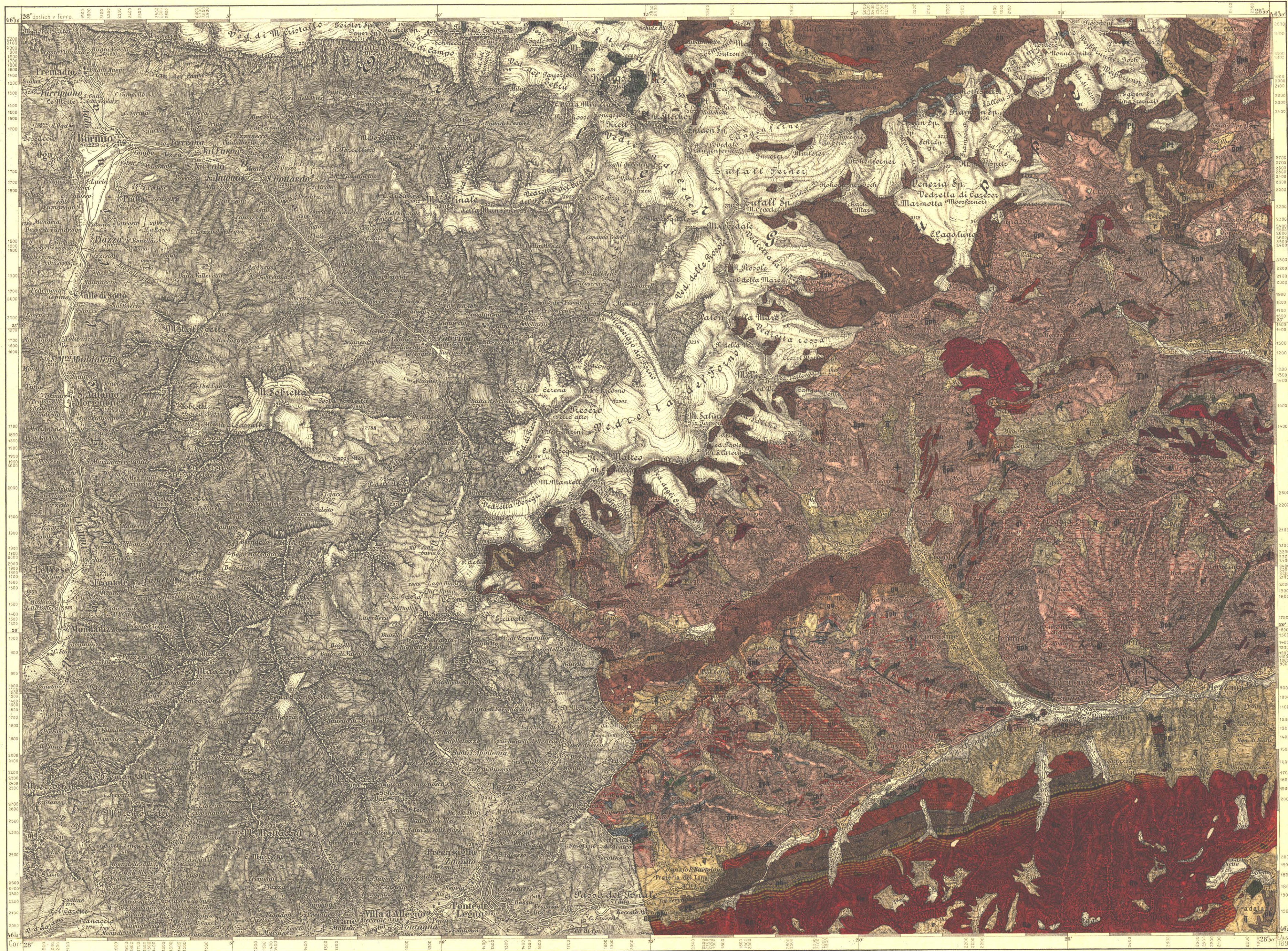
Geologische Spezialkarte
 der im Reichsrate vertretenen Königreiche und Länder der
ÖSTERREICHISCH-UNGARISCHEN MONARCHIE
 neu aufgenommen und herausgegeben durch die
 k. k. Geologische Reichsanstalt.
BORMIO und PASSO DEL TONALE

Der topographischen Spezialkarte
ZONE 20 COL. III.

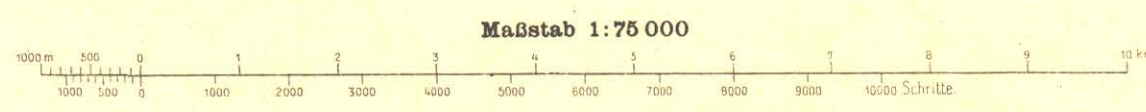
Mit Benutzung der geologischen Aufnahmen von **R. Lepsius** (1875-1878)
 und **G. Stache** (1880-1881).

Für die Spezialkarte im Maße 1:75 000 neu aufgenommen und bearbeitet
 von **W. Hammer** (1901-1904) und **G. B. Trener** (1903).

Direktion: **E. Tietze**.
 Des geologischen Kartenwerkes
SW-Gruppe Nr. 78.



In topographischer Hinsicht bis zum Jahre 1906 erstestgestellt.



Verlag der k. k. Geologischen Reichsanstalt.
 Wien, III., Rasmuffkygasse 23.

K. u. k. Militärgeographisches Institut.
 Vervielfältigung vorbehalten.

In Kommission bei R. Lechner (W. Müller), k. u. k. Hofbuchhandlung.
 Wien, I., Graben 31.

Ausgegeben 1908.