

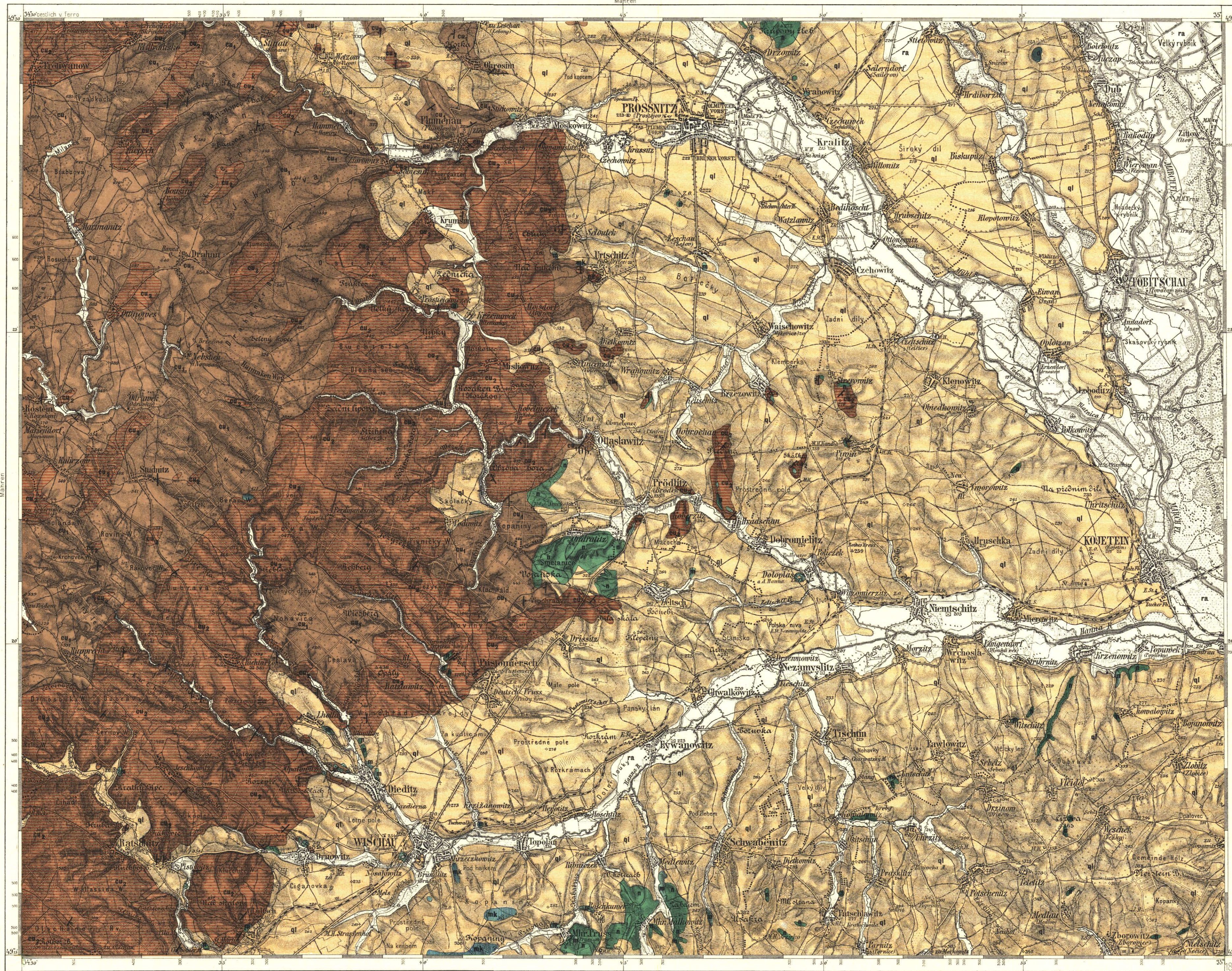
**Geologische Specialkarte**  
 der im Reichsrathe vertretenen Königreiche und Länder der  
**ÖSTERREICHISCH-UNGARISCHEN MONARCHIE**  
 neu aufgenommen und herausgegeben durch die  
 k. k. geologische Reichsanstalt.

Der topographischen Specialkarte Mit Benutzung der älteren geologischen Aufnahmearbeiten i. M. von 1:144.000  
**ZONE 8 COL. XVI.** von F. Fötterle und H. Wolf.

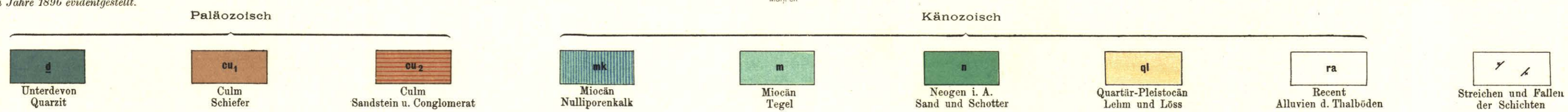
**PROSSNITZ und WISCHAU**

Für die Specialkarte i. M. 1:75.000 neu aufgenommen und bearbeitet  
 in den Jahren 1889-90 von Dr. L. v. Tausch.

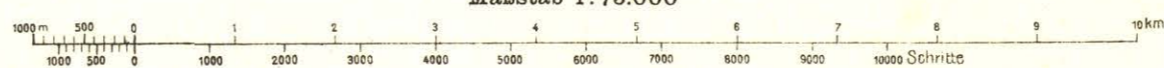
Direction: G. Stache.  
 Des geologischen Kartenwerkes  
**NW.-Gruppe Nr. 67.**



In topograph. Hinsicht bis zum Jahre 1896 evidentgestellt.



Maßstab 1:75.000



Verlag der k. k. geologischen Reichsanstalt.  
 Wien, December 1898.

K. und k. militär-geographisches Institut.  
 Vertriebsführung vorbehalten.

In Commission bei R. Lechner (W. Müller) k. und k. Hofbuchhandlung.  
 Wien I., Graben 31.