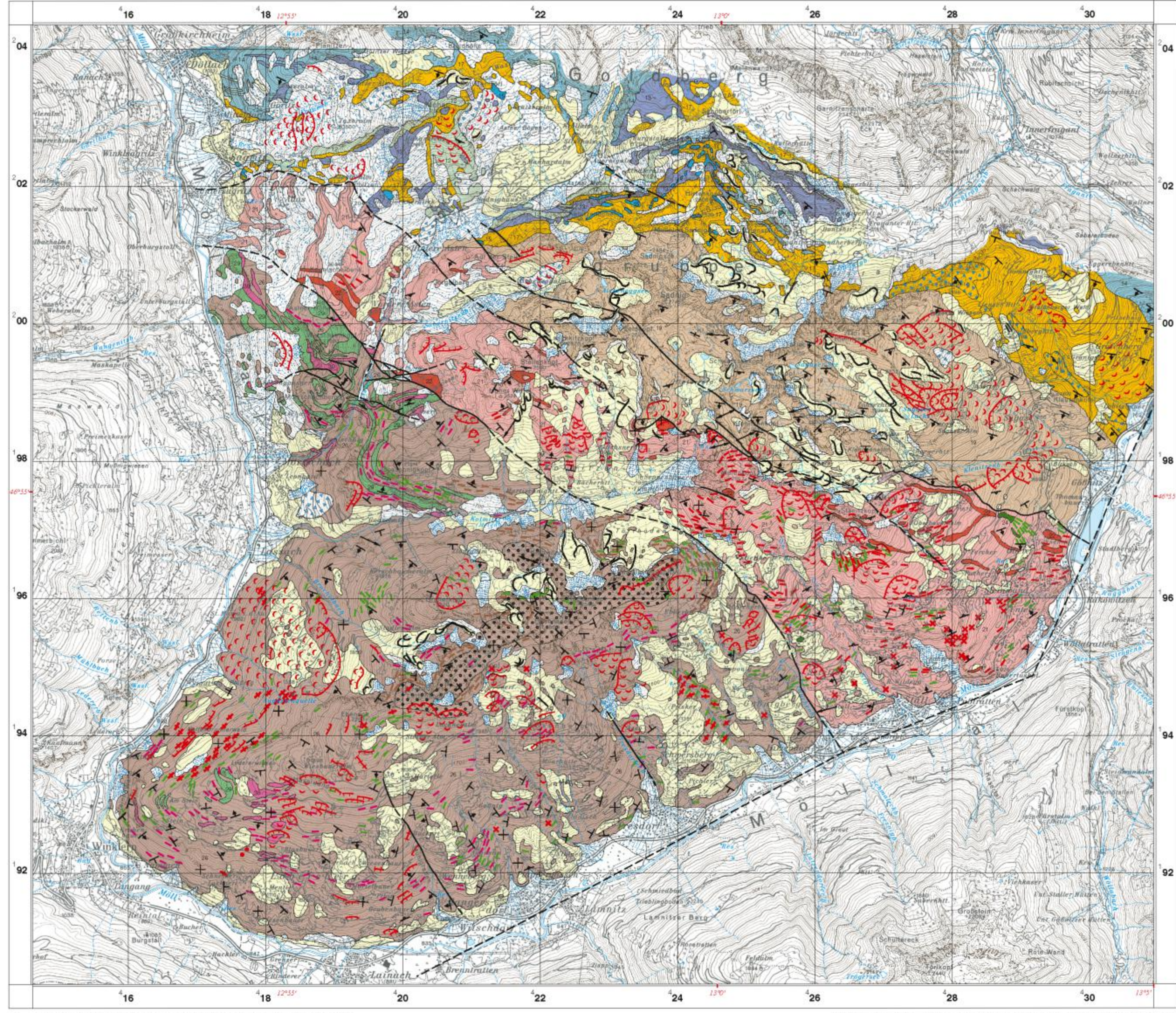


Geologische Karte der Sadnig-Gruppe

1: 50 000

G. FUCHS, M. LINNER und H. HEINISCH (1996)

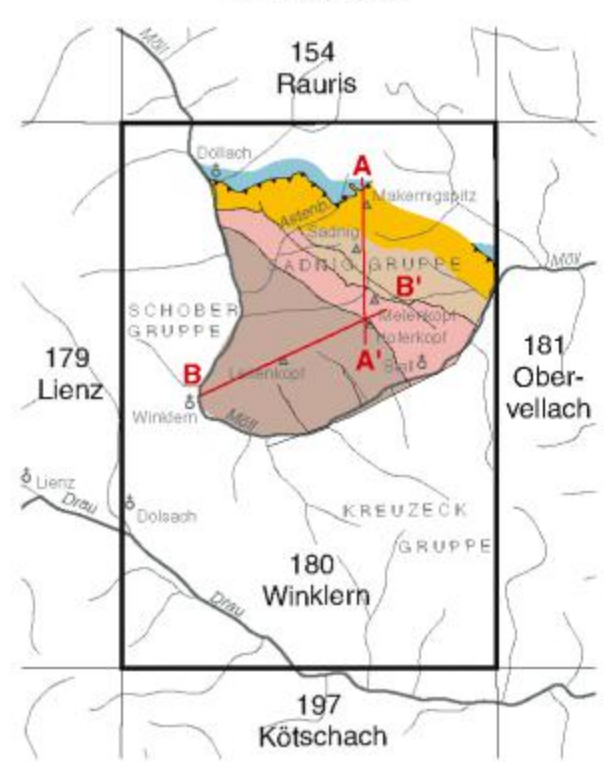
Beilage zum Jahrbuch der Geologischen Bundesanstalt 2005



- Quartär**
- 1 Deponie, Bergwerkshalde
 - 2 Alluvionen
 - 3 Hangschutt, Schutthalde
 - 4 Blockschutt, Bergsturz
 - 5 Schwemmkegel
 - 6 Vernässung
 - 7 Massenbewegung
 - 8 Abrisskante
 - 9 Zerrspalte
 - 10 Moräne
 - 11 Moränenwall
- Matreier Zone**
- 12 Grünschiefer
 - 13 Dunkler Kalkphyllit - Kalkmarmor
 - 14 Kalkglimmerschiefer
 - 15 Dolomit- und Kalkmarmor
 - 16 Rauwacke
- Zaneberg-Serie**
- 17 Quarzphyllit, Quarzit
 - 18 Metaarkose - Brekzienschiefer
- Sadnig-Serie**
- 19 Glimmerschiefer, Quarzit
 - 20 Leukokrater Gneis
- Ostalpin**
- Melenkopf-Serie**
- 21 Glimmerschiefer, Paragneis, Quarzitgneis
 - 22 Augengneis
 - 23 Mischgneis
 - 24 Amphibolit
 - 25 Pegmatit
- Hoferkopf-Serie**
- 26 Glimmerschiefer, Paragneis i.a.
 - 27 Plattig - bankiger Sedimentgneis
 - 28 Metablastit
 - 29 Amphibolit, Eklogit, Amphibolit, Eklogit
 - 30 Augengranitgneis
 - 31 Pegmatitgneis
 - 32 Pegmatit
 - 33 Gangquarz (diskordant)

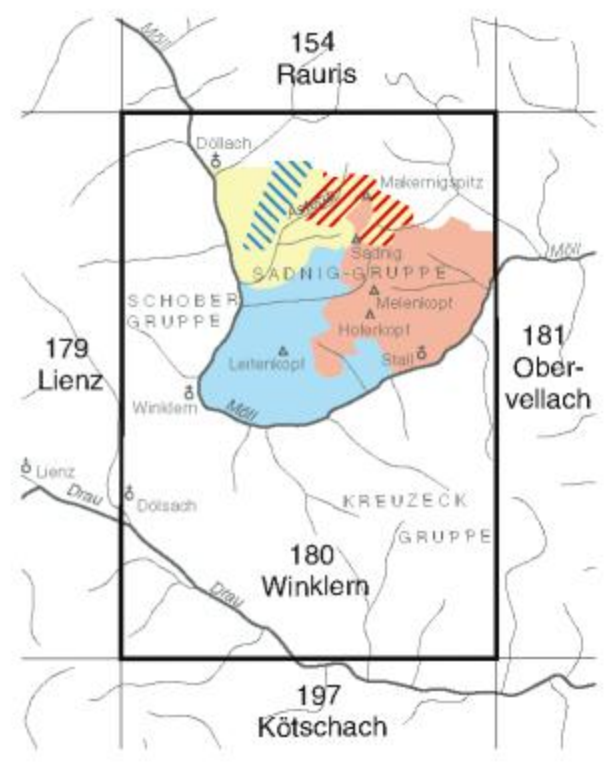
- Tektonische Zeichen**
- Störung (nachgewiesen, vermutet)
- Streichen und Fallen der Schieferung**
- + -30° -60° -85° -90°
- Streichen und Fallen der Faltenachsen**
- 0-5° -15°

Tektonische Übersicht
1 : 400 000



- Ostalpin**
- Hoferkopf-Serie
 - Melenkopf-Serie
 - Sadnig-Serie
 - Permo-Mesozoikum der Matreier Zone
- Penninikum**
- Tauernschieferhülle
- Störung
 - - - Deckengrenze
 --- Profil

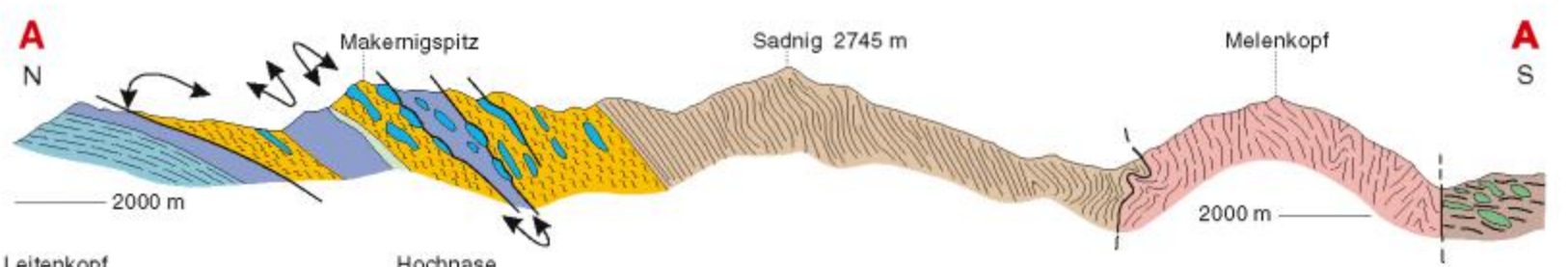
Verteilung der Aufnahmegebiete
1 : 400 000



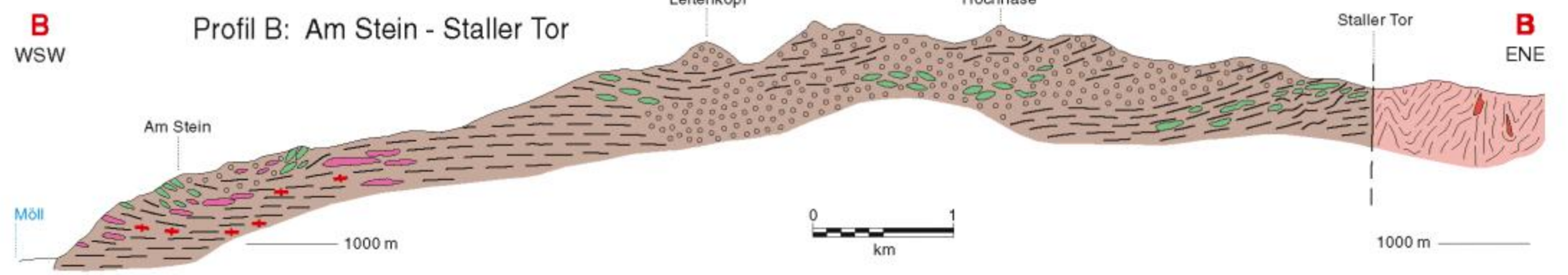
- G. Fuchs, 1987-1988, 1990-1992
- H. Heinisch, 1988-1990, 1993
- A. Maresch, 1989-1990
- A. Zadow, 1988-1989
- M. Linner, 1989-1992

Topographie Stand 1998, © BEV - 2005, Vervielfältigt mit Genehmigung des BEV - Bundesamtes für Eich- und Vermessungswesen in Wien, Zl. EB 2005/01529
 Koordination: M. LINNER - Leiter der ausführenden Fachabteilung für Kartographie und Grafik: M. SCHIEGL, Bearbeitung: J. RUTHNER - Druck: F. Dellerfuhs, Wien
 Gauß-Krüger-Projektion (3°-Streifen) Koordinatensystem: M 31 des Bundesmessnetzes

Profil A: Makernig - Sadnig - Melenkopf



Profil B: Am Stein - Staller Tor



Legende zu den Profilen

- Hoferkopf-Serie**
- Plattiger Gneis, Glimmerschiefer
 - Metablastischer Paragneis
 - Eklogit
 - Orthogneis, Pegmatitgneis
- Melenkopf-Serie**
- Glimmerschiefer, Paragneis
 - Orthogneis
- Sadnig-Serie**
- Glimmerschiefer, Quarzit
- Zaneberg-Serie und Matreier Zone**
- Quarzphyllit, Quarzit
 - Dolomit- und Kalkmarmor
 - Schwarzphyllit - Kalkglimmerschiefer
 - Grünschiefer
- Tauernschieferhülle**
- Kalkglimmerschiefer
- Störung, Schuppen- und Deckengrenze