

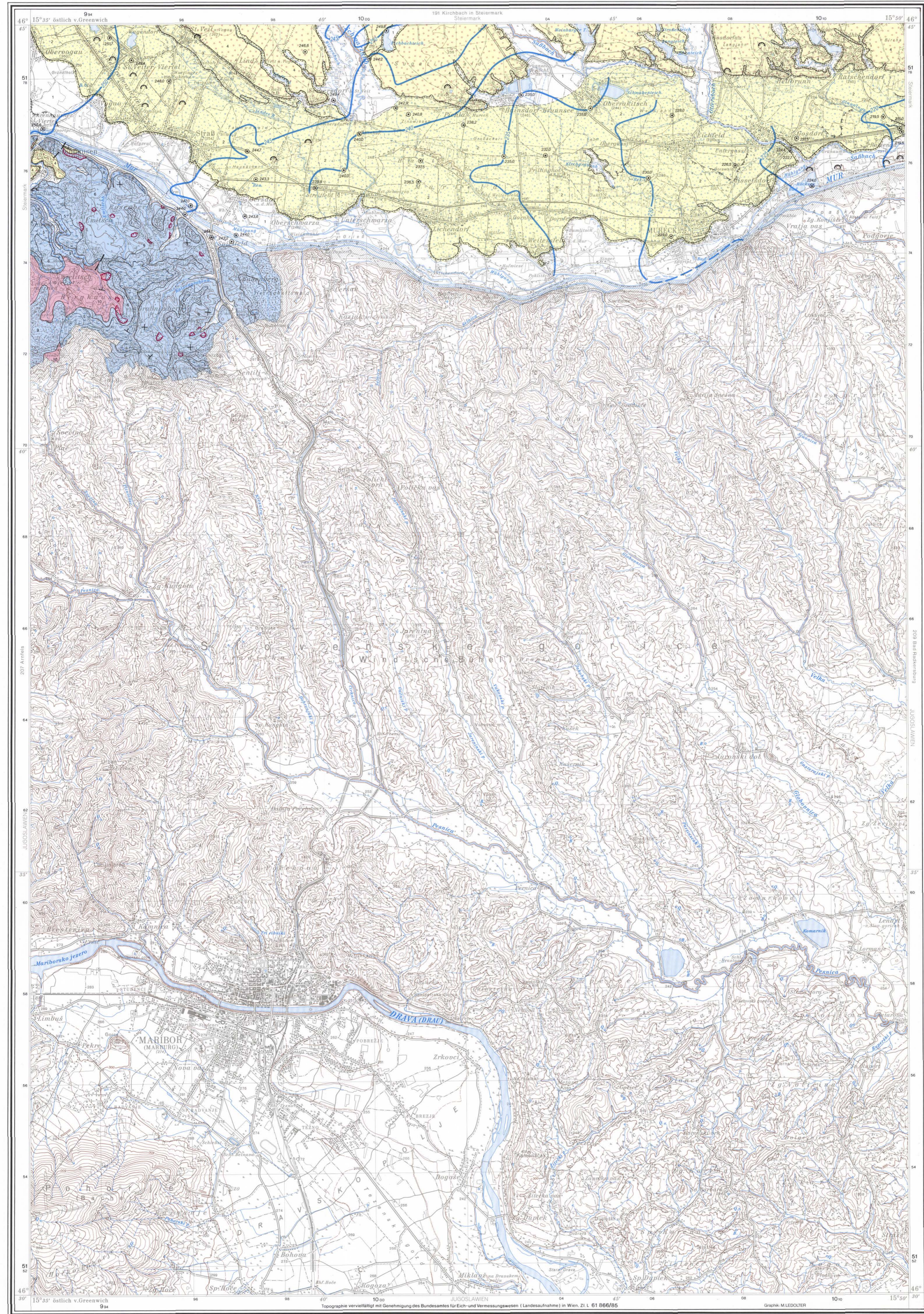
GEOLOGISCHE KARTE DER REPUBLIK ÖSTERREICH 1:50.000

Herausgegeben von der Geologischen Bundesanstalt, Wien 1985

208 MURECK

6716

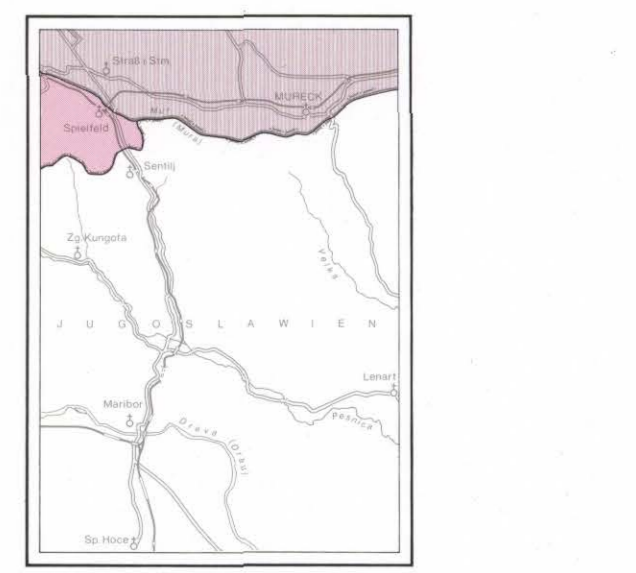
Aufgenommen von G. SUETTE und Th. UNTERSWEIG



- 1 Aue; Sand und Schotter im Murhaupttal; sonst Lehm, Ton und Schluff (Holozän)
- 2 Schotter der Niederterrasse (Würm)
- 3 Schotter der Wagendorfer Terrasse (Würm)
- 4 Schotter der Helfbrunner Terrasse mit Lehmbedeckung (Riß)
- 5 Leithalkalk, Nullporenkalk
- 6 Mergel, Ton
- 7 Spielfelder Sande
- 8 Leithakonglomerat (Wechsellagerung von verfestigtem Feinkies und Sand)
- 9 Urfur Sand und Blockschutt (Sandstein-, Phyllitgerölle)
- 10 Steirischer Schlier (Mergel, örtlich Sand; Karpat)

- Diverse Zeichen
- - - - - Störung, vermutet
 - +— Streichen und Fallen der Schichtung
0-5° -15°
 - ~ Terrassenkante
 - ~±~ Terrassenkante, ±verschleppt
 - ⌋ Steinbruch
 - ⌋ Sandgrube, Kiesgrube, Lehmgrube
 - ⌋ Rutschmasse
 - ~ Vernässung
 - ~ Isohypse (bezogen auf NN) der Quartärbasisfläche; darunter marines Baden (westlich Mureck) oder Sarmat (östlich Mureck)
 - ⊙ Bohrpunkt mit Höhenlage (bezogen auf NN) der Quartärbasis

Verteilung der Aufnahmegebiete



- G. SUETTE & Th. UNTERSWEIG, 1982
- G. SUETTE, 1983-1984

Lage der Karte in Österreich

