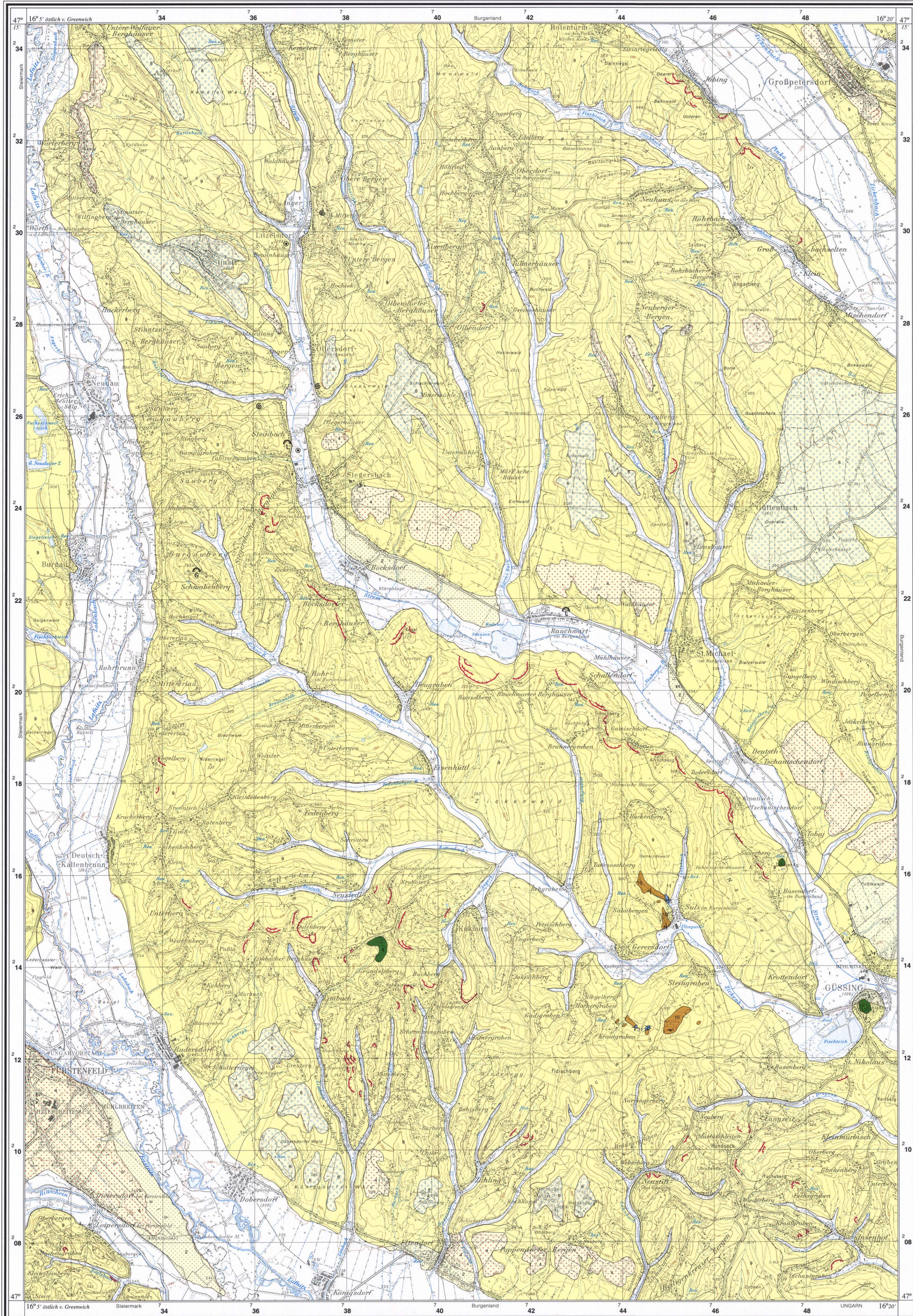


167 GÜSSING

Aufgenommen von P. HERRMANN 1982-1990 (Quartär, Tertiär), D. FELLNER (Massenbewegungen), H. P. SCHÖNLAUB 1982-1990 (Paläozoikum)

137 Oberwart

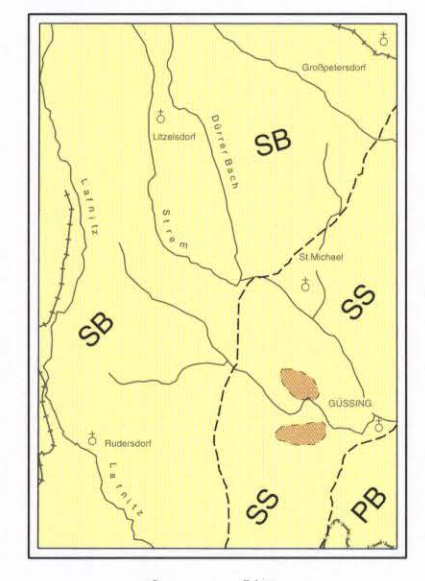
Blattbezeichnung im Bundesmeldenetz **7706**



- 1 Alluvionen
- 2 Schotter mit Schluffbedeckung, Terrasse V
- 3 Schotter mit Schluffbedeckung, Terrasse IV
- 4 Schotter mit Schluffbedeckung, Terrasse IIIb
- 5 Schotter mit Schluffbedeckung, Terrasse IIIa
- 6 Schotter mit Schluffbedeckung, Terrasse II
- 7 Schotter mit Schluffbedeckung, Terrasse I
- 8 Basalttuff (Quartär-Plozän)
- 9 Sande und Schluffe (Pannon D-F)
- 10 Schiefer
- 11 Dolomit

- Diverse Zeichen
- Streichen und Fallen von Schieferung und Schichtung
0°-5° -30° -60° -85° -90°
 - Abrißlinie von Rutschung
 - L Lehmgrube
 - S Schottergrube
 - Bohrung
 - Fossilfundpunkt

Tektonische Übersicht 1:400 000



- Quartär und Tertiär
- Grundgebirge
- SB Steirisches Becken
- SS Südburgenländische Schwelle
- PB Pannisches Becken

Lage der Karte in Österreich

