

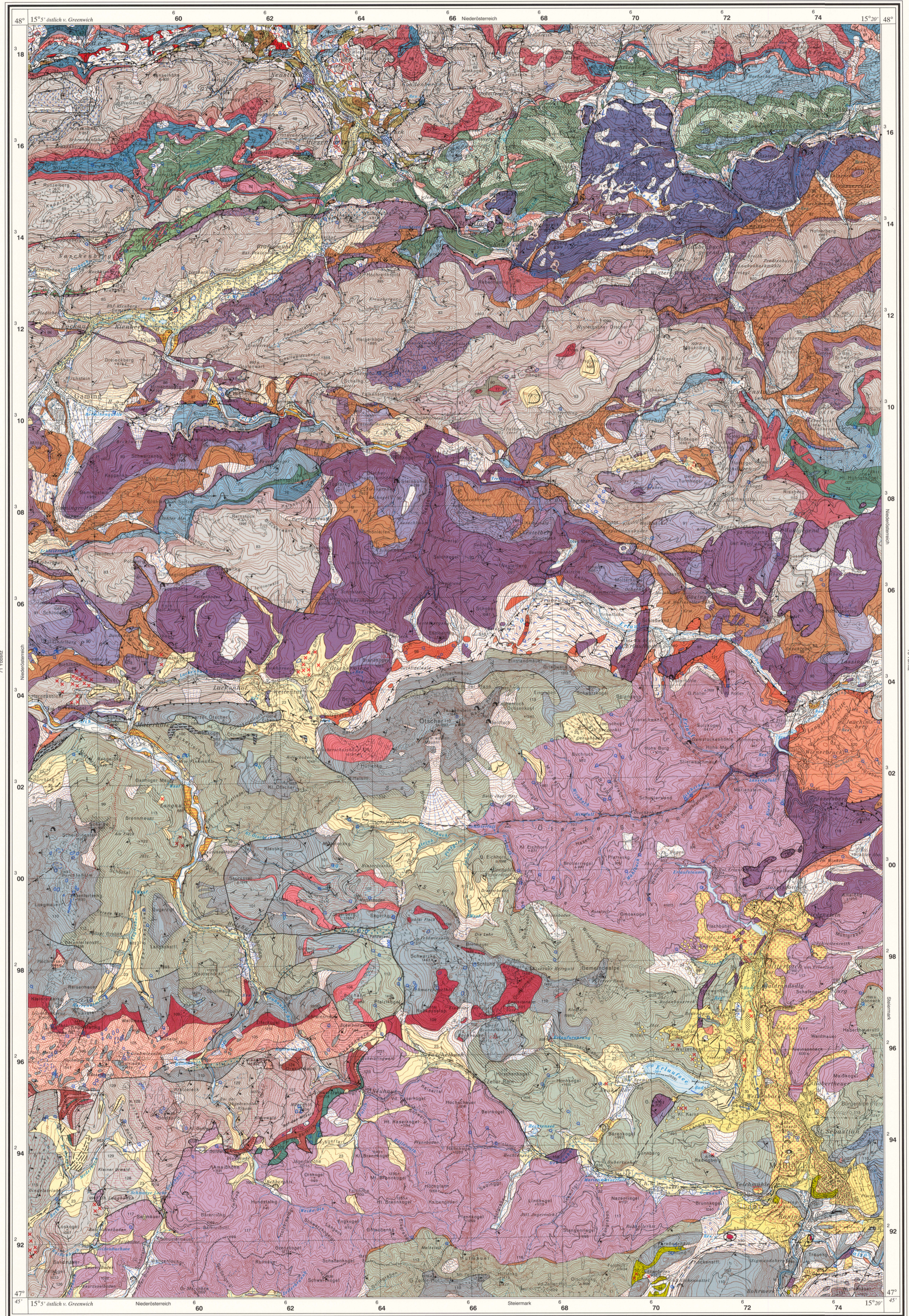
72 MARIAZELL

Blattbezeichnung im Bundesmeldenetz 6810

Bearbeitet von F.K. BAUER und W. SCHNABEL

54 Merk

- Quartär**
 - 1 Anthropogener Schutt
 - 2 Ablagerung in Talsohlen und Talkeben (Sand, Wildschutt, Lehm)
 - 3 Kies und Sand der Salztarasse (rezent)
 - 4 Terrassenkante
 - 5 Vernässung, Niedermoor
 - 6 Hochmoor
 - 7 Schwemmkegel
 - 8 Unaufgeschlossenes Gelände, Periglazialschutt
 - 9 Hangschutt, Schuttkegel
 - 10 Blockwerk, Felssturz
 - 11 Rutschmasse mit Abriskante
 - 12 Instabiler Hangbereich mit Rutschdehnung
 - 13 Gleitschuttdecke, Wanderschutt
 - 14 Abgeflachte Scholle
 - 15 Quellsinter
 - 16 Rundhöcker
 - 17 Erratum
 - 18 Deltasediment (Sand, Kies)
 - 19 Ehemaliger Abfluß, Trockental, Schmelzwasserinne
 - 20 Kies der Niederterrasse
 - 21 Kies höherer Terrassen (Würm od. älter?)
 - 22 Moränenmaterial, verschwemmt
 - 23 Grundmoräne
 - 24 Grundmoränenstreu
 - 25 Blockmoräne
 - 26 Blockmoränenwall
 - 27 Moränenwall
 - 28 Sand, Kies (Foreset von Eisrandterrasse)
 - 29 Bänderschluft (Bottonset von Eisrandterrasse)
 - 30 Kame
 - 31 Grundmoräne
 - 32 Grundmoränenstreu
 - 33 Periglazial verschwemmtes Grundmoränenmaterial
 - 34 Drumlin (Grundmoränenwall)
 - 35 End- bzw. Seitenmoränenmaterial (Moränenwall)
 - 36 Verlehnter Hangschutt
- Würm**
 - 37 Grestener Klippzone
 - 38 Buntmergelserie; verrutschte Buntmergel
 - 39 Aptychenkalk, Fleckenmergel (Tithon-Unterkreide)
 - 40 Konradshausen-Formation (Kalkbreccie, Kalkmergel; Malm)
 - 41 Scheibsbach-Formation (kieselige und karbonatische Turbidolite, tw. bunt; Malm)
 - 42 Lampelsberg-Formation (dünnbankiger Radiolarit und Kieselton; Dogger)
 - 43 Zell-Formation (grünlichgrauer, schiefriger Tonmergel; Dogger)
 - 44 Gresten-Formation, inkl. "Posidonienschichten" (sandiger Kalk, Mergel, Mergelkalk; Lias-Dogger)
- Riß**
 - 45 Rhenodanubischer Flysch
 - 46 Flysch, nicht differenziert, siliziklastisch (meist Alltengbach-Formation; Maastricht-Paleozän)
 - 47 Zementmergelserie, Bunte Schiefer (Santon-Campan)
 - 48 Flysch-Gault, Bunte Schiefer
- 7 Pleistozän**
 - 49 Schuppenzone vor der Stirn der Frankfurter Decke (Klippen, Flysch, Ybbitzer Klippzone)
 - 50 Flysch-Sandstein
 - 51 Flysch-"Neokom", z.T. mit bunten Breccien
 - 52 Aptychenkalk, Fleckenmergel (vorw. Tithon)
 - 53 Kieselkalk, Radiolarit (Malm)
 - 54 Gresten-Formation (sandiger Kalk, Mergel, Mergelkalk; Lias-?Dogger)
- Nördliche Kalkalpen Gosau**
 - 55 Kreuzgraben-Formation (rotes Konglomerat, Sandsteinlagen; Coniac-Santon)
 - 56 Graues Konglomerat, Sandstein (Coniac-Santon)
 - 57 Brauner Siltit, Sandstein (Coniac-Santon)
- Frankfurter Decke**
 - 58 Sandstein, Mergel (Apt-Cenoman/Turon)
 - 59 Losenstein-Formation (Konglomerat)
 - 60 Roßfeld-Formation (kalkhaltiger, geschichteter Sandstein)
 - 61 Schrambach-Formation (Tonmergel bis Kalkmergel; höhere Unterkreide)
 - 62 Tektonischer Mischbereich von Schrambach-Formation, Aptychenkalk und Allgäu-Formation vor der Stirn der Lunzer Decke
 - 63 Aptychenkalk, Fleckenmergel (Tithon-tiefere Unterkreide)
 - 64 Bunter Kalk (Dogger-Malm)
 - 65 Roter Flaserkalk
 - 66 "Sutrenkalk"
 - 67 Allgäu-Formation (Fleckenmergel, Lias)
 - 68 Schattwald-Formation (dunkelroter Schieferlon, Rhät/Lias-Grenze)
 - 69 Kössen-Formation (dunkler, fossilreicher roter Ton darin)
 - 70 Kalkiger Dolomit
 - 71 Hauptdolomit (Nor)
 - 72 Rauhwacke
 - 73 Trümmerbreccie, z.T. rauhwackig
 - 74 Oponitz-Formation (Rauhwacke; Karn)

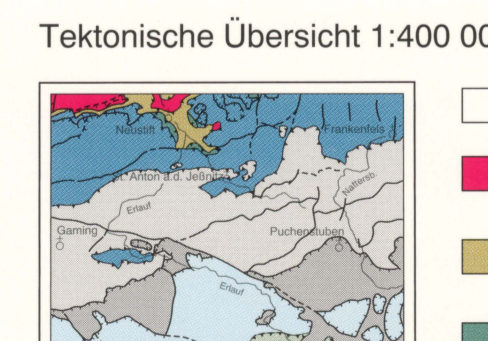
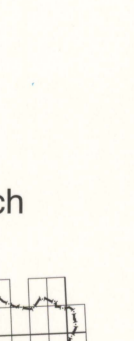


- Lunzer Decke**
 - 73 Aptychenkalk und -mergel (geschichtet, z.T. mit Horstein; Tithon-Unterkreide)
 - 74 Radiolarit, kieseliger Kalk (Malm)
 - 75 Klauskalk (Dogger)
 - 76 Crinoidenspatkalk (Lias-Dogger)
 - 77 Hierlatzkalk (Lias)
 - 78 Mergel
 - 79 Kössen-Formation (dunkler Kalk; Rhät)
 - 80 Gelber Kalk (Rhät-Lias)
 - 81 Plattenkalk (Rhät)
 - 82 Kalk/Dolomit-Übergangsschichten (Nor-Rhät)
 - 83 Hauptdolomit (Nor)
 - 84 Trümmerbreccie, Rauhwacke
 - 85 Rauhwacke, Breccie
 - 86 Oponitz-Formation (gelblichgrauer, z.T. dünngeschichteter Kalk und Mergel, Rauhwacke, Breccie; Karn)
 - 87 Lunz-Formation (kalkfreier, feinkörniger Sandstein oder Arkose, Schieferlon, Steinkohle; Karn)
 - 88 Reingraben-Formation (Schieferlon; Karn)
 - 89 Partnach-Formation (Oberanis-Ladin)
 - 90 Reifling-Formation (Horsteinmergelkalk; Oberanis-Ladin)
 - 91 Wettersteinkalk (Ladin)
 - 92 Annaberger Kalk (Anis)
 - 93 Gutensteiner Kalk (Anis)
 - 94 Gutensteiner Dolomit (Anis)
 - 95 Kalk, Dolomit ("Muschelkalk"; Anis-Ladin)
 - 96 Saalfeldener Rauhwacke (Anis)
 - 97 Werfen-Formation (roter oder grüner Sandstein oder Schieferlon; Skyth)
 - 98 Hasegebirge (Gips; Oberperm)
- Ötcher-Decke, Gölter-Decke**
 - 99 Rote postsedimentäre Spaltenfüllung (Kalkbreccie, Calcit-Kristallaggregat)
 - 100 Tektonische Breccie mit Calcit-Größtkristallaggregaten als Spaltenfüllung
 - 101 Tressensteinkalk (Malm)
 - 102 Kieseliger Mergel (Übergang zu Tressensteinkalk; Malm)
 - 103 Oberalm-Formation (dünnbankiger Kalk mit Mergellagen, horsteinarm, Übergangsfaszies; Malm)
 - 104 Schieferlon, kieselig-mergelig (Dogger)
 - 105 Oberseebreccie (Dogger)
 - 106 Dachsteinkalkschollen darin
 - 107 Klauskalk (Dogger)
 - 108 Bunter Kalk (Lias)
 - 109 Hierlatzkalk (Lias)
 - 110 Dachsteinkalk (Nor-Rhät)
 - 111 Dachsteinkalk, breccios
 - 112 Übergangsschichten
 - 113 Dachsteindolomit (?Karn-Nor)
 - 114 Dachsteindolomit, breccios
 - 115 Bärwies-Formation (Kalk/Dolomit-Bänke, wechsellagernd; ?Karn-Nor)
 - 116 Lunz-Formation, "Raib"-Formation (Sandstein, Arkose, Schieferlon; Karn)
 - 117 Ramsadolomit (Anis-Ladin)
 - 118 Reifling Kalk (Anis-Ladin)
 - 119 Gutensteiner Kalk (tw. Dolomit; Anis)
 - 120 Werfen-Formation (roter oder grüner Sandstein oder Schieferlon; Skyth)
 - 121 Hasegebirge, Gips (Sutgraben; Perm-Skyth)
- Zone von Rotwald-Gindelstein**
 - 122 Radiolarit (Malm)
 - 123 Roter Flaserkalk (Dogger)
 - 124 Rhätfränkalk ("Königsbergkalk"; Rhät)
 - 125 Kössen-Formation (grauer, mergeliger Kalk; Rhät)
 - 126 Plattenkalk (Rhät)
 - 127 Plattenkalk, dolomitisch
 - 128 Übergangsschichten (Wechsellagerung Plattenkalk/Hauptdolomit)
 - 129 Hauptdolomit (Nor)
- Juvavikum-Deckscholle (S Mariazell)**
 - 130 Hallstätter Kalk (Nor)
 - 131 Dachsteirfränkalk (Nor-?Rhät)
- Diverse Zeichen**
 - Störung; Schuppen- (gesichert, vermutet) / Deckengrenze (gesichert, vermutet) / Teildecken- u. Schuppen- (gesichert, vermutet)
 - Streichen und Fallen der Schichtung: 0-5°, -30°, -60°, -85°, -90°
 - Streichen und Fallen der Faltenachsen: 0-5°, -15°, -30°, >30°
 - Achsilies Gefälle
 - Karstschüssel
 - Doline, Erdfall
 - Quelle
 - Karstquelle
 - Bachschwände
 - Sandgrube, Kiesgrube
 - Steinbruch
 - Aufglossener Steinkohlenbergbau, verstärzter Stollen
 - Ehemaliger Lehmabbau (Ziegelei)
 - Ehemaliger Torfabbau
 - Tiefbohrung
 - Höhe
 - Epigenetische Talstrecke
 - Geologisches Naturdenkmal

Einheitsmaßstab der Geologischen Bundesanstalt, A-1031 Wien, Raumbündelung 23 und im Buchhandel.
 © 1997 Geologische Bundesanstalt für den Datensatz und alle abgeleiteten Produkte.
 Topographie Stand 1987; vervollständigt mit Genehmigung des Bundesamtes für Eich- und Vermessungswesen (Landesamt) in Wien, ZL 170027/98, unter Verwendung der digitalen Daten der ÖK 50.
 1 : 50 000 (1 cm = 500 m)
 Gauß-Krüger-Projektion (3°-Streifen) Koordinatensystem M 34 des Bundesmeldenetzes
 y-Wert im Gauß-Krüger-System = Rechtswert im BRS-System + 700
 Geographische Länge von Ferro = Geographische Länge von Greenwich + 17°40'00"



- Verteilung der Aufnahmegebiete**
- F. K. BAUER, 1970-1994
 - K. GRÖSEL, 1993-1994
 - M. JARNIK, 1993
 - A. RUTNER, 1935-1994
 - W. SCHNABEL 1979-1993
 - T. HOFMANN (Naturdenkmalbuch)



- Tektonische Übersicht 1:400 000**
- Quartäre Bedeckung
 - Grestener Klippzone (Ultraschieferung)
 - Rhenodanubischer Flysch (Penninikum)
 - Schuppenzone unter den Nördlichen Kalkalpen (Klippen, Flysch, Ybbitzer Klippzone)
 - Gosau
 - Frankfurter Decke
 - Oponitzer Decke (= Lunzer Decke i.e.S.)
 - Sulzbach-Decke
 - Reisalpen-Decke
 - Ötcher-Decke
 - Gölter-Decke, Tribinnschuppe (T)
 - Zone von Rotwald-Gindelstein
 - Deckschollen der Sawand und bei Rasing
 - Störung, Schuppen- (nachgewiesen, vermutet)
 - Deckengrenze (nachgewiesen, vermutet)
 - Teildecken- (nachgewiesen, vermutet)