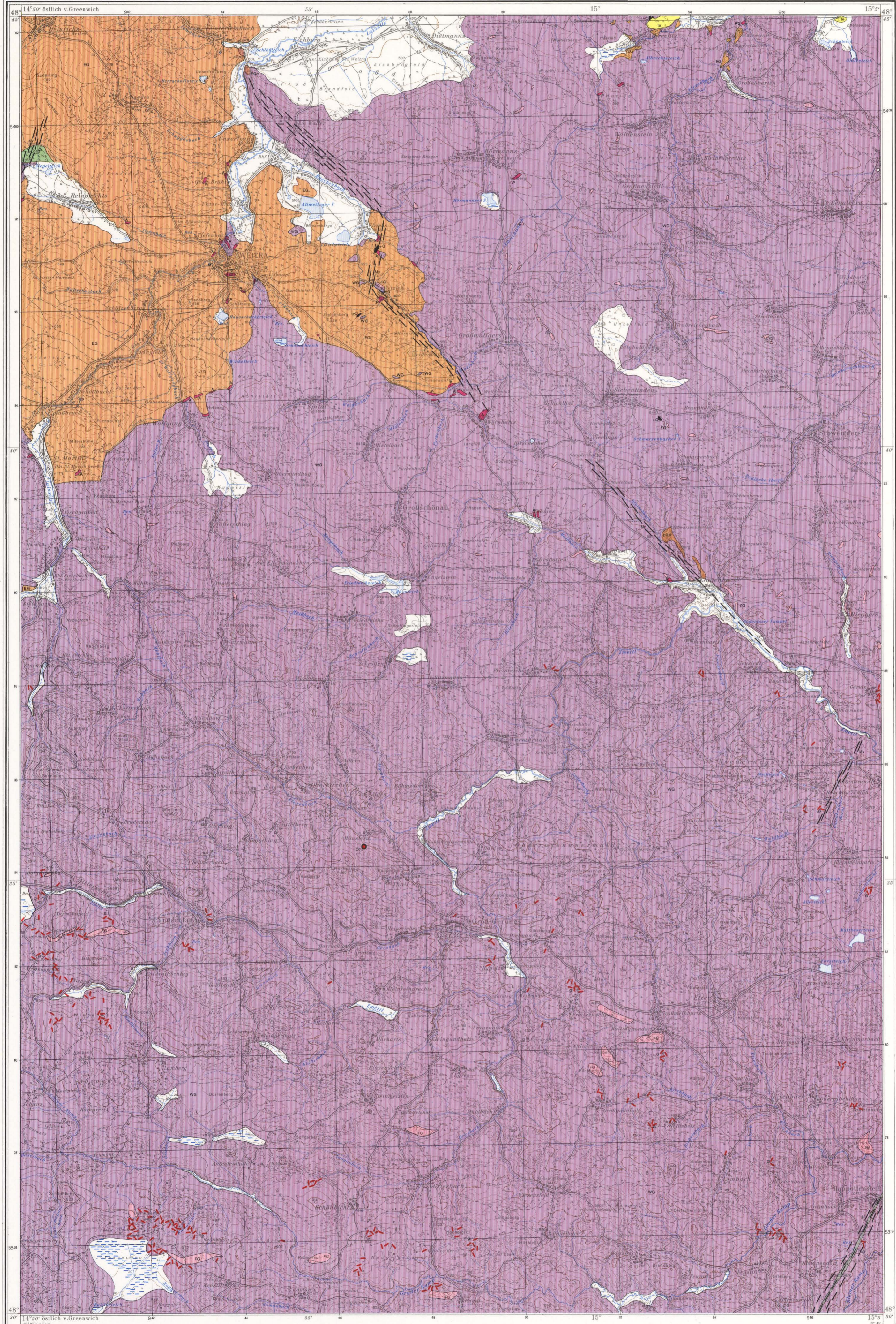


## 18 WEITRA

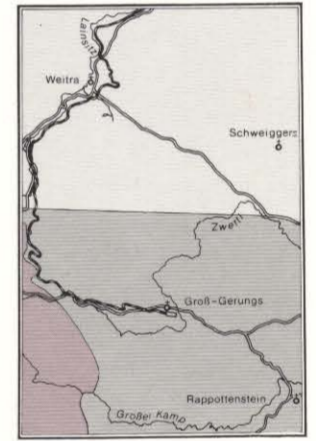
6913

Aufgenommen von A.Erich† und B.Schwaighofer



- Quartär i. A.
- Moor, Vernässung
- Tertiäre Schotter
- Eisgarner Granit
- Feinkorngranit
- Diorit i. A.
- Weinsberger Granit
- Paragneis
- Granitgänge, Orbiculit bei Häuslern (nach O. THIELE)
- Pegmatit, Aplit
- Quarzgang
- Mylonitzone und Verquärzung
- vermutete Störung

### Verteilung der Aufnahmegebiete:



- A. ERICH, 1966–68
- G. FUCHS, 1965
- B. SCHWAIHOFER, 1966, 1970, 1974

### Lage der Karte in Österreich:

