

Geologische Spezialkarte

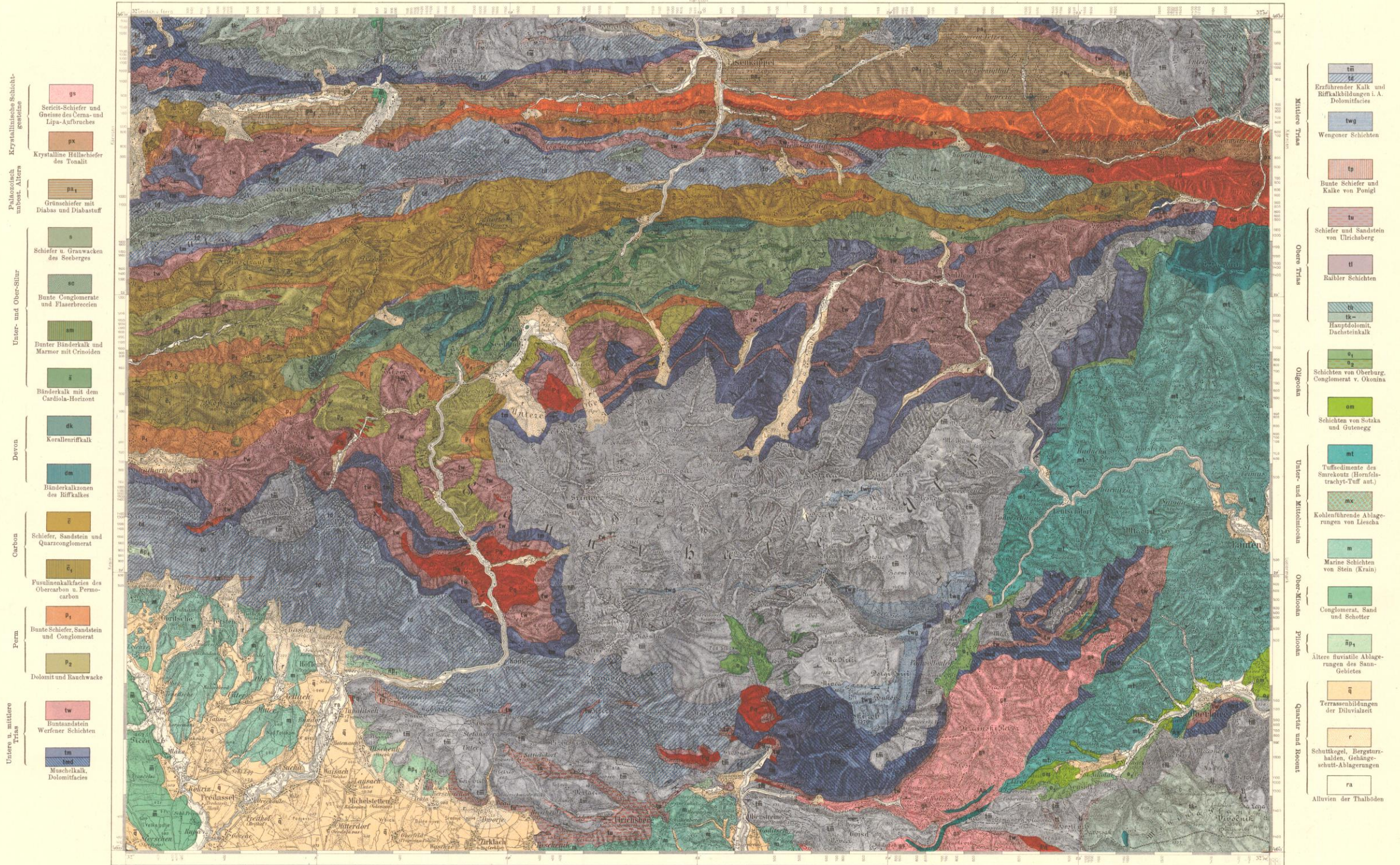
der im Reichsrathe vertretenen Königreiche und Länder der
ÖSTERREICHISCH-UNGARISCHEN MONARCHIE
neu aufgenommen und herausgegeben durch die
k. k. geologische Reichsanstalt.
EISENKAPPEL und KANKER

Der topographischen Spezialkarte
ZONE 20 COL. XI.

Mit Benützung der älteren geologischen Aufnahmarbeiten i. M. von 1:144,000
von M. V. Lipold, K. Peters und F. Rolle aus den Jahren 1854-56.

Für die Spezialkarte i. M. 1:75,000 neu aufgenommen und bearbeitet
von Friedrich Teller.

Direction: G. Staache.
Des geologischen Kartenwerkes
SW.-Gruppe Nr. 83.



In topograph. Hinsicht bis zum Jahre 1894 evidentgestellt.

Erstarrungsgesteine	Gd Tonalit mit Parallelstructur	Gt Granit Amphibolbitgranit	Gp Bandsporphyr der Granit-Intrusion	Pq Quarzporphyr	D Diabas	Pt Diabasporphyr	An Andeait und Dazit (Hornfelsstracht)
	□ Säuerling	⊗ Bergbau	/ Streichen und Fallen der Schichten				

Maßstab 1:75,000

