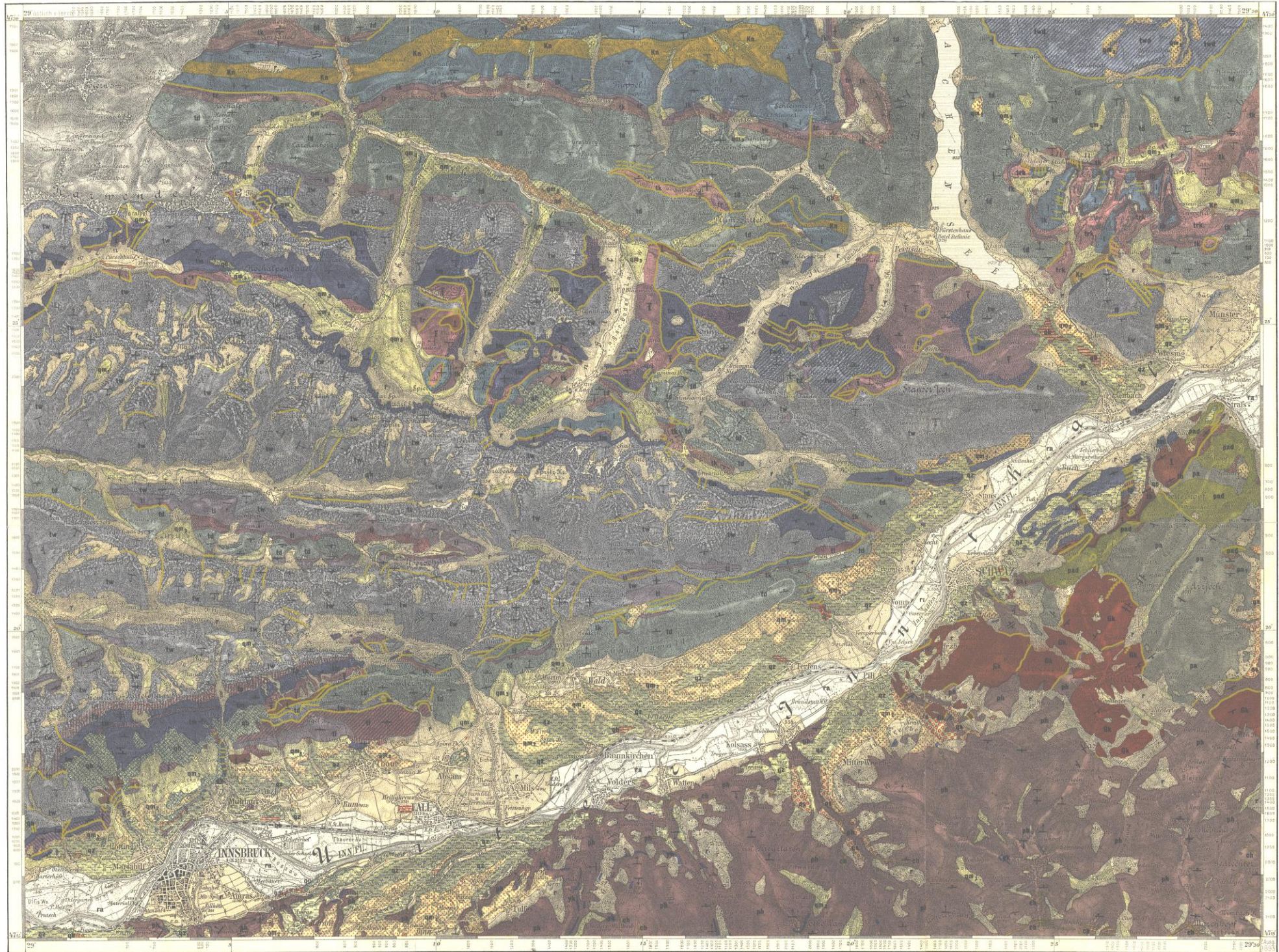


-  ph  
Quarzphyllit
-  ch  
Chloritschiefer im Quarzphyllit
-  kd  
Kalke und Dolomit im Quarzphyllit
-  ga  
Schwarzer Augengneis
-  pa  
Grauwackenschiefer = Wildschönauer Schiefer
-  paq  
Quarzporphyrische Grauwackenschiefer
-  pd  
Schwarzer Dolomit
-  lb  
Basalbreccien und Konglomerate
-  l  
Buntsandstein
-  r  
Kalko der Reichenhaller Schichten
-  rd  
Dolomite der Reichenhaller Schichten
-  rw  
Rauhwanen der Reichenhaller Schichten
-  m  
Muschelkalk
-  pn  
Partnachschichten
-  pnc  
Partnachkalke
-  w  
Wettersteinkalk
-  wd  
Wettersteindolomit
-  r  
Sandsteine, Mergel, Kalk, Dolomite der Rablber Schichten

-  rd  
Dolomite der Rablber Schichten
-  rw  
Rauhwanen der Rablber Schichten
-  hd  
Hauptdolomit
-  pk  
Plattenkalk
-  ko  
Kössener Schichten
-  odk  
Oberer Dachsteinkalk, Rifkalk des Sonwendgebirges
-  bl  
Bunte Liaskalke
-  lf  
Liasfleckenmergel
-  hb  
Horsteinbreccie des Sonwendgebirges
-  ar  
Aptychenkalke, Hornsteinkalke, Radiolarien-Schichten
-  kn  
Neokomschichten
-  kg  
Konglomerate, Sandsteine, Mergel der Gosauschichten
-  rk  
Rudistenkalk der Gosauschichten
-  kf  
Kohlenflöze der Gosauschichten
-  gb  
Gähngbreccien, Höttinger Breccie
-  km  
Konglomerate von Anpass und Maurach
-  ts  
Terrassensedimente, reich an zentralalpiner Geröll
-  tl  
Terrassensedimente, meist aus lokalem Talchutt



In topographischer Hinsicht bis zum Jahre 1911 evidentgestellt.

-  qb  
Bändertonlager
-  qm1  
Ältere Grundmoräne des Intalglaciärs
-  qm2  
Jüngere Grundmoräne des Intalglaciärs
-  qm3  
Grundmoräne von Lokalglaciären
-  qm4  
Vernischungszonen von lokaler und Intalglaciären
-  qm5  
Ablagerungen der Rückzugsstadien, Blockmoränen
-  r  
Rezente Schuttbildungen, Vegetationsverdeckungen
-  fa  
Fläbballuvionen
-  sp  
Spateisensteingänge, Kupferkiesgänge
-  sg  
Schichtgrenzen, Schichtübergänge, Dislokationslinien
-  ss  
Schwelende, genigte, steile, saigere Schichtstellung