

**Geologische Spezialkarte**  
 der im Reichsrate vertretenen Königreiche und Länder der  
**ÖSTERREICHISCH-UNGARISCHEN MONARCHIE**  
 neu aufgenommen und herausgegeben durch die  
 k. k. Geologische Reichsanstalt.  
**WELS und KREMSMÜNSTER.**

Der topographischen Spezialkarte

**ZONE 13 KOL. X.**

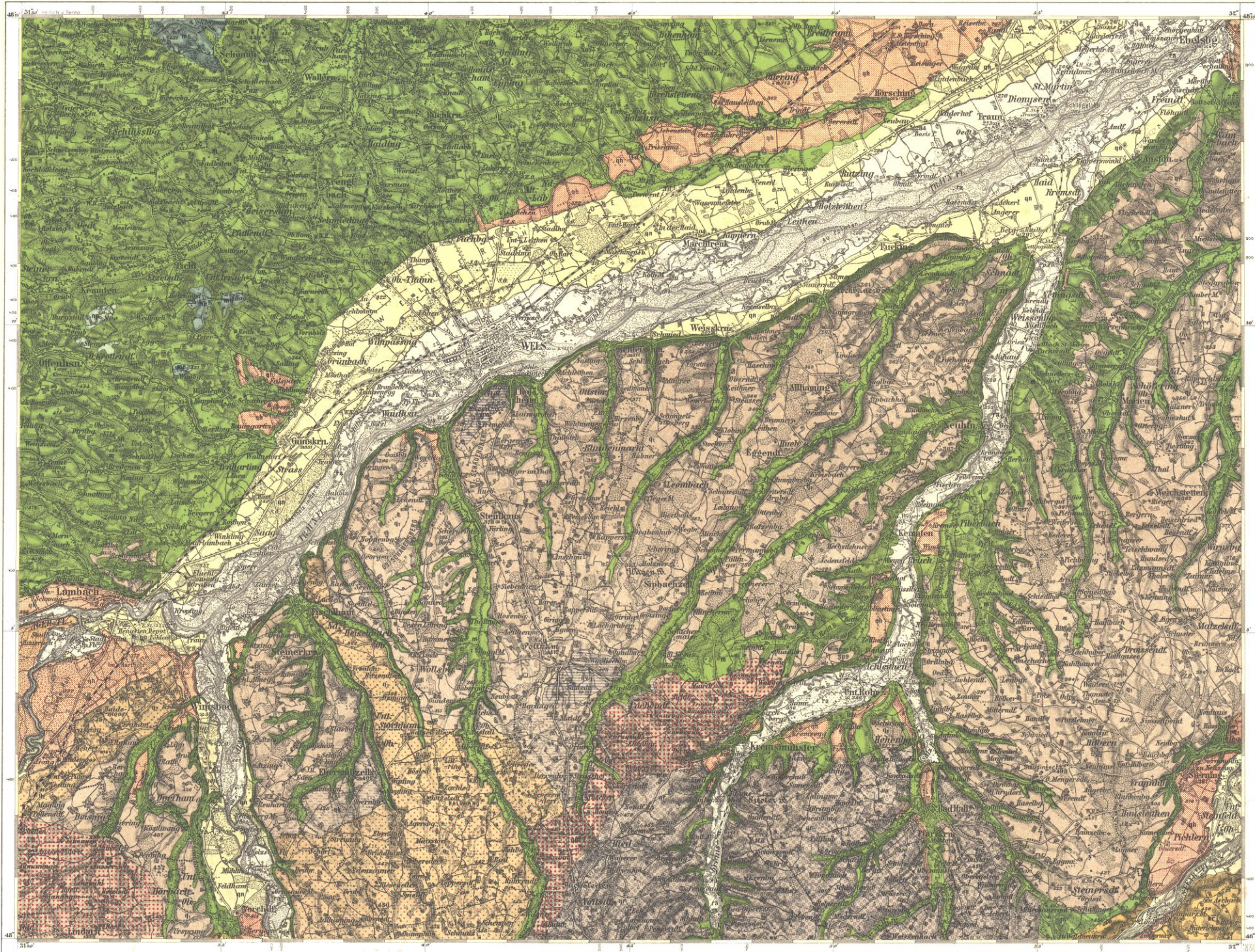
Mit Benützung der kartographischen Aufnahme von Dr. A. E. Forster (1903).

Direktion: E. Tietze.

Des geologischen Kartenwerkes

**SW-Gruppe Nr. 3.**

Für die Spezialkarte im Maße 1:75.000 neu aufgenommen von  
 Prof. Dr. O. Abel (1905, 1909, 1910).



- Kreide**
- kf**  
Flysch (Obere Kreide)
  - m**  
Schlier
- Neogen**
- me**  
Sand und Schotter (Eggenburger Schichten)
  - np**  
Quarzsotter
- Quartär**
- q1**  
Äterer Deckenschotter
  - qk**  
Weiße Nagelfluh
  - q2**  
Mindelmoräne

- q3**  
Jüngerer Deckenschotter
- qr**  
Rißmoräne
- qh**  
Hochterrassenschotter
- qa**  
Niederterrassenschotter
- qv**  
Versitterungslehm über dem alten Deckenschotter
- ra**  
Alluvium

In topographischer Hinsicht bis zum Jahre 1912 evidentgestell.



Verlag der k. k. Geologischen Reichsanstalt,  
 Wien, III., Raasdorfgasse 23.

Angabe von 1913.

K. u. k. Militärgeographisches Institut.

Vervielfältigung vorbehalten.

In Kommission bei R. Lechner (W. Müller), k. u. k. Hofbuchhandlung,  
 Wien, I., Graben 31.