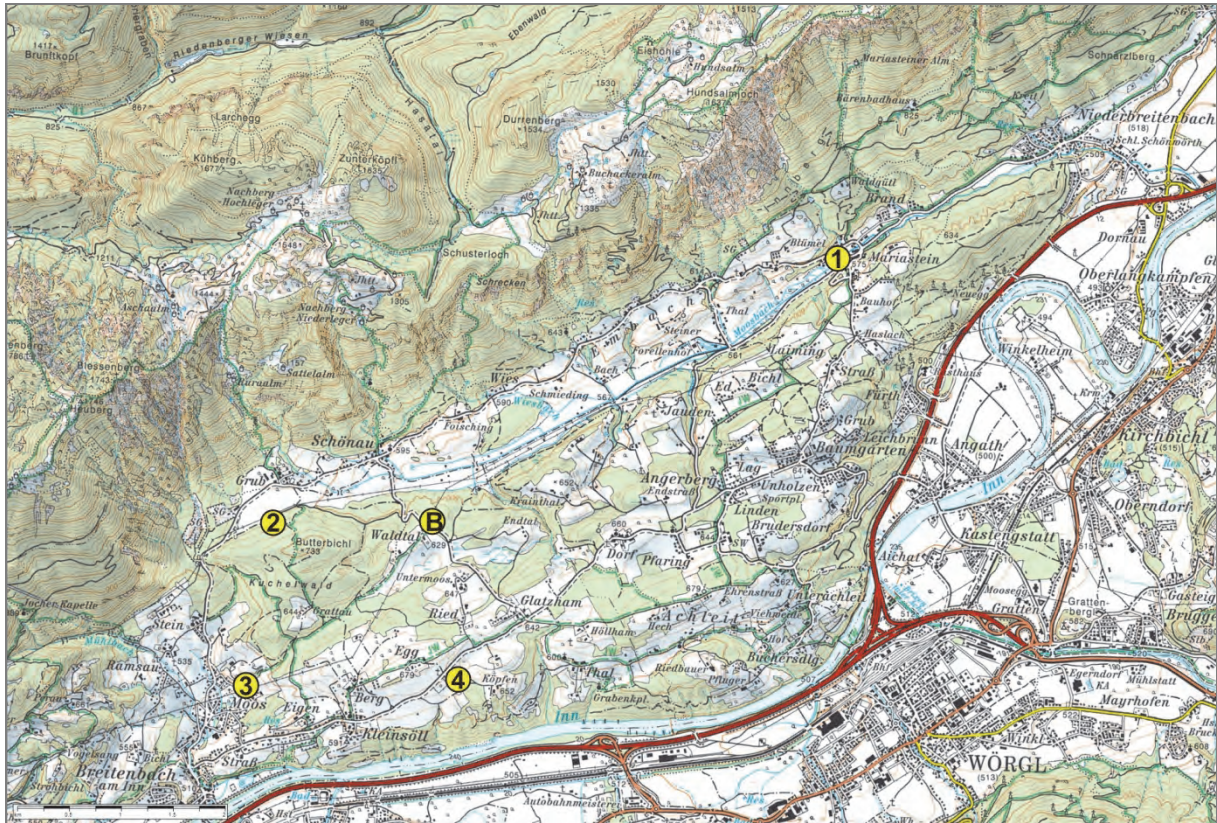


## Exkursion E2b/I – Die prähochglazialen Felsgleitungen von Mariastein und vom Butterbichl am Unterangerberg Mittwoch 21. 09. 2011

J.M. REITNER, A. GRUBER und T. STRAUHAL  
Führung: J.M. REITNER



Übersichtskarte mit Exkursionsstopps: Ausschnitt aus der ÖK 1:50.000, AMAP.  
B = Lage der Bohrung P-KB 01/06 (B) am Unterangerberg.

### 1. Stopp: Unterhalb der Kirche von Mariastein

Hier wird eine Einführung in die Geologie und Morphologie der großen Felsgleitung von Mariastein gegeben.

Weiterfahrt über Embach, Schönau nach Grub bis zur großen Schottergrube

### 2. Stopp: Kurze Wanderung auf Waldwegen zum Nordabfall des Butterbichl („Butterbichlweg“)

Nach einer Einführung in die große Felsgleitung vom Butterbichl werden Aufschlüsse in der Gleitmasse mit verschiedenen Zerlegungsgraden diskutiert. In der weiteren Folge ist hier sehr schön die Überlagerung der Gleitmasse durch hochglaziale Grundmoräne zu erkennen.

Weiterfahrt nach Breitenbach/Moos, Aufstieg zur Schottergrube von Moos