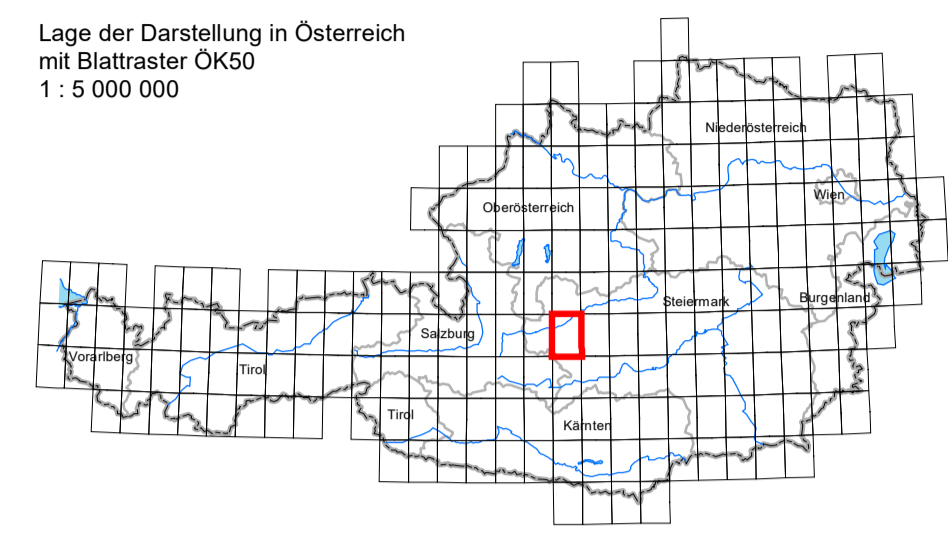
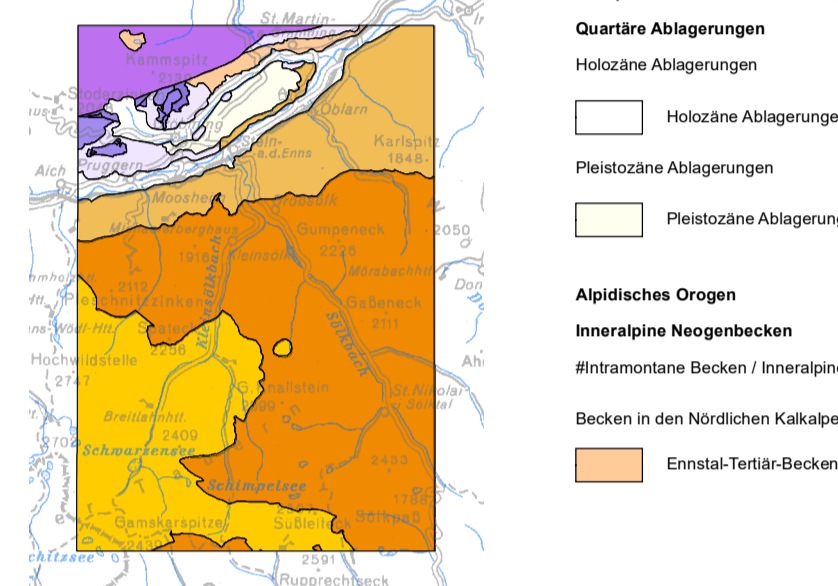


128 - Gröbming
Stand: 2020
Ausgabe: 2021/03



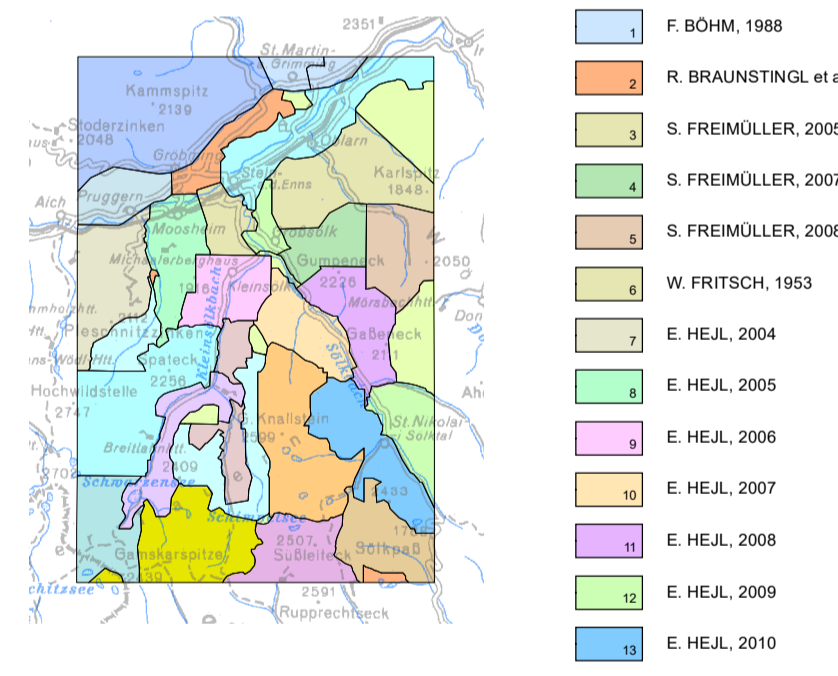
Geologisch-tektonische Übersicht 1: 400 000



Erhalten im Verlag der Geologischen Bundesanstalt - www.geologie.ac.at, A-1030 Wien, Neulinggasse 38
© 2020 Geologische Bundesanstalt für den Datenzugang und die abgeleiteten Produkte.
Topografie © BEV - 2020, Vervielfältigt mit Genehmigung des BEV - Bundesamtes für Eich- und Vermessungswesen in Wien, N:200095227

Projektor: H. G. Krennmayr, Revision: W. Pöschl, GIS-Datenbank: I. Bayer, Layout: I. Bayer

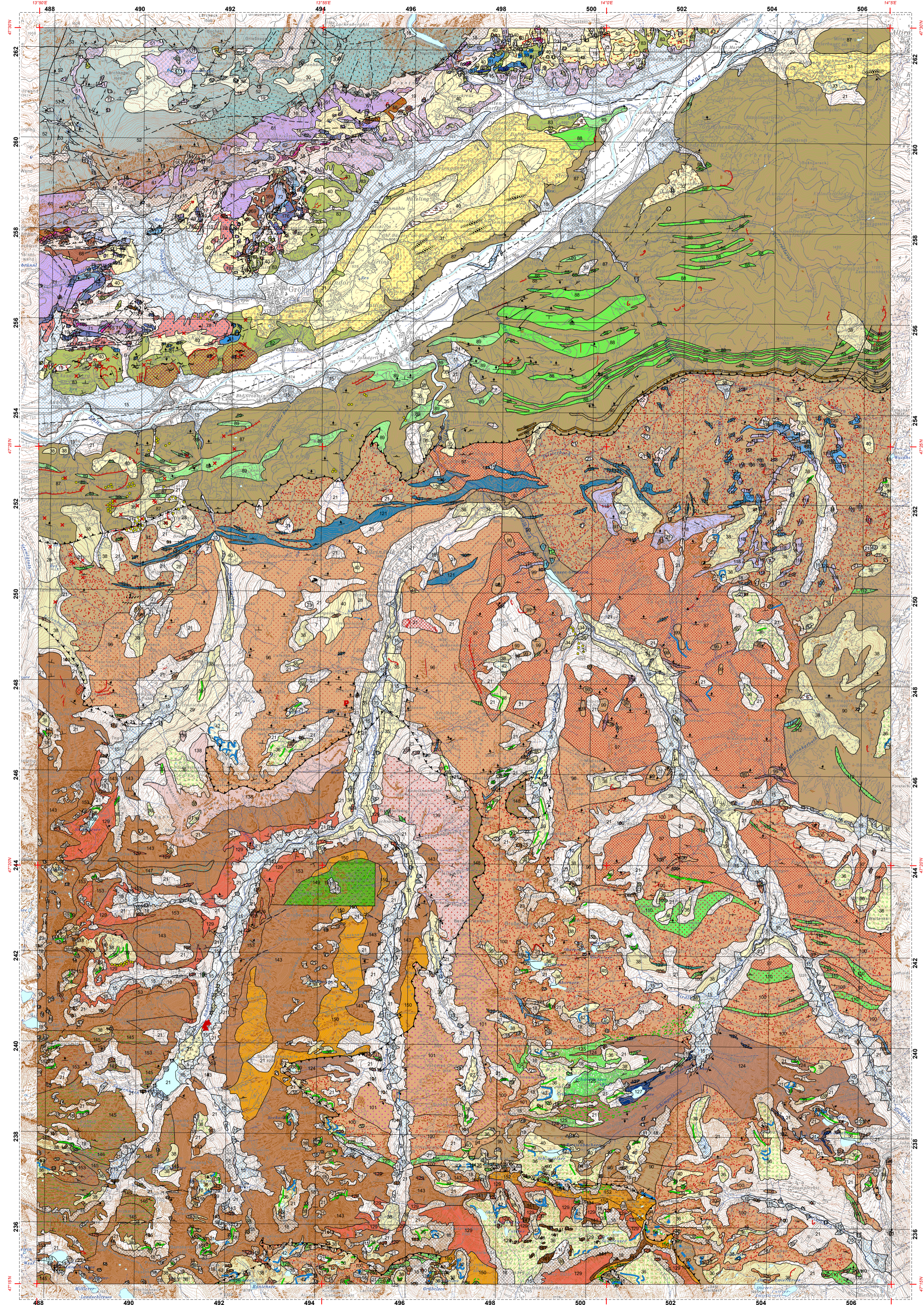
Übersicht der eingearbeiteten Karten



Kompilation:
O. Kreuss (GBA, 2020)

Unter Verwendung Lizensanz:
GIS Steiermark

Hinweis für Nutzer:innen
GEOFAST-Karten werden überwiegend aus Archivunterlagen der Geologischen Bundesanstalt erstellt. Ergänzend können auch publizierte Karten, meist älteren Datums, in die Zusammenstellung einfließen. Eine Überprüfung durch zusätzliche Geländeuntersuchungen erfolgt nicht. Diskontinuitäten zwischen den verwendeten Kartenunterlagen verschiedener Autoren werden bewusst beibehalten und können sich als Sprünge in den Konturlinien äußern. Geologische Inhalte werden in die aktuellen stratigraphischen und tektonischen Modelle überführt. Aufgrund der Übertragung der geologischen Inhalte von Karten mit veralteter Topografie und größeren Maßstäben in die aktuelle topografische Grundlage sind Lageungenauigkeiten vorhanden.



QUARTÄRE SEDIMENTE UND FORMEN

1	Anthropogen verändertes Gelände (Skipiste, Bergbau, Halde des Marmorsteinbruchs)
2	Bach- und Flussablagung, Austufe größerer Gerinne (Ton, Schluff, Sand, z. T. Kies, z. T. lehmig, Lehm)
6	Ablagerung in Talsohlen und Talkerben
7	Muren- und Wildbachablagung
4	Fluviale Sedimente (Sand, tw. schluffig, Kies, im Bachbett auch Steine und Blöcke)
5	Auenablagung (Sand, tw. schluffig, Kies, im Bachbett auch Steine und Blöcke)
4 872	Bachschwinde
10	Fingreltwall
900	Lawinegasse
	Moor, Torf, Sumpf, Vernässung
41	Niedermoor, sumpfige Wiese
12	Verlandungsniedermoor (Torf, Schluff, Schluff)
13	Verlandungssedimente (ehemalige Altwasserarme der Enns, Schwarzensee)
55	Schwermetfächer, Murenkegel
17	Murenablagung
26	Schuttkegel
19	Hangschutt
25	Felssturzablagung, grobes Blockwerk
21	Blockschutt in Hanglage (Steinschlag, Felssturzmassen, Murenschutt, Kollavium im allgemeinen)
945	Abbräskante einer Massenbewegung
942	Erosionskante, Terrassenkante (spätglazial - Holozän)
946	Zerrspalte
947	Antheter
92	Gleit-, Kriechmasse
96	Rutschung
94	Tiefgründig aufgelockerter Bereich
97	Bergsturzmasse (Tomalandschaft zwischen dem Schwarzensee und der Grafenalm sowie im Tuchmark)
94	Bergsturzblöcke
28	Moränenstreu (zumeist vermischt mit holozänem Hangschutt)
29	Moränenstreu; in Hanglage umgelagerte Moräne und Eisrandsedimente; Murenschutt mit (fluvio-)glazial transportierten Blöcken
90	Moränen und Blockgletscherablagerungen (spätglazial)
42	Blockgletscherablagerungen (spätglazial)
912	Blockgletscherwall
30	verschmte Moräne
38	Moräne i. a. (Würm, z. T. Spätglazial)
40	Grundmoränenablagung
39	End- und Seitenmoränenablagung (Blöcke, Kies, Sand, Schluff)
918	Wallform (der Lokalmoräne)
902	Moränenstreu
90	Umgelagerte fluvio-glaziale Eisrandsedimente, vermischt mit jüngerem Murenschutt (Moosberg S' Niederöblam, Umgebung Gatschberger)
22	Fluvio-glaziale Eisrandsedimente in Hanglage > 830 m SH
34	Fluvio-glaziales Eisrandsediment (Niederterrasse ?)
35	Fluvio-glaziales Eisrandsediment (Niederterrasse ?), häufig mit Murenschutt vermischt bzw. von diesem überlagert
841	Trockental (ehemals sub- oder periglaziale Rinne)
883	Erratischer Block
906	Drumlin
906	Gletscherschliff
31	Vorstoßschotter und fluvio-glaziale Eisrandsedimente; vermutlich Präwürm
50	Hangbrekzie
44	Mutmaßlicher alter Talboden (interglazial)

INNERALPINE NEOGENBECKEN

Becken in den Nördlichen Kalkalpen
Ennstal-Tertär-Becken

61	Konglomerat, Arkose, Sandstein, Kohle (Karpatum)
----	--

ALPENLANDSCHAFT

60	Sand mit Augensteingrößen (Oligozän - Untermiozän)
----	--

OSTALPIN

Juvavisches Deckensystem

Dachstein-Decke

52	Dachsteinkalk gebankt (hellgrauer bis bräunlichgrauer, gut gebankter Kalk; Mittleres Norium - Röhrlim)
53	Kalk-Dolomit - Wechselfolgen (Mittleres - bis ? Oberes Norium)

100	Dachsteinkalk, massive Fazies (Kalk der riffnahen Lagune - Norium - ? Röhrlim)
101	Riff- und Riffschuttkalk (Norium - Röhrlim)
102	Pelagisch beeinflusster Crinoidenkalk (ieferes Unterium)
103	Pedatschichten (Kalk; Oberes Karnium - Oberes Norium)
104	Dunkler Bankdolomit des Leckogels (Oberes Karnium)
105	Nordalpine Raibi-Gruppe (Tonsteine, Sandstein, Kalk; Julium)
106	Dolomitaquasit
107	Wettersteindolomit (Ladinium - Unteres Karnium)
108	Wettersteinkalk (Ladinium - Unteres Karnium)
109	Ramingerkalk (allodapischer Kalk; Oberes Ladinium - Unteres Karnium)
110	Hallstätter Kalk (Anisium - Unteres Karnium)
111	Steinalm-Formation (hell-/dunkelgrauer, lagunärer Kalk; Anisium)
112	Gutenstein-Formation (dunkler Dolomit; Anisium)
113	Werfener Schichten (Tonstein, Sandstein, lokal Kalk; Untertrias)

Tirolisch-Norisches Deckensystem

Mandling-Decke

114	Dolomitaquasit, verkieselt
-----	----------------------------

Zaimwald-Aichberg-Schuppe

115	Nordalpine Raibi-Gruppe (Tonsteine, Sandstein, Kalk; Julium)
116	Wettersteindolomit (Ladinium - Karnium)
117	Hallstätter Kalk (Anisium - Unteres Karnium)
118	Reifling-Formation (Horsteinkalk; Oberes Anisium - Ladinium)
119	Gutenstein-Formation (dunkler Dolomit; Anisium)

Hofmanning-Schuppe

120	Nordalpine Raibi-Gruppe (Tonsteine, Sandstein, Kalk; Julium)
121	Nordalpine Raibi-Gruppe (dunkle Kalke; Julium)
122	Nordalpine Raibi-Gruppe (Tonsteine; Julium)
123	Wettersteindolomit (Ladinium - Karnium)
124	Wettersteinkalk (Oberes Ladinium - Unteres Karnium)
125	Hallstätter Kalk (Anisium - Unteres Karnium)
126	Reifling-Formation (Horsteinkalk; Oberes Anisium - Ladinium)
127	Gutensteiner Dolomit (Anisium)

Säbelboden-Schuppe

128	Nordalpine Raibi-Gruppe (Tonsteine, Sandstein, Kalk; Julium)
129	Nordalpine Raibi-Gruppe (dunkle Kalke; Julium)
130	Nordalpine Raibi-Gruppe (Tonsteine; Julium)
131	Wettersteindolomit (Ladinium - Karnium)
132	Wettersteinkalk (Oberes Ladinium - Unteres Karnium)
133	Hallstätter Kalk (Anisium - Unteres Karnium)
134	Reifling-Formation (Horsteinkalk; Oberes Anisium - Ladinium)
135	Gutensteiner Dolomit (Anisium)

Norsche-Decke

136	Werfener Schichten (Sandstein, Tonstein; Untertrias)
137	Werfener Quarzit (? Perm - Untertrias)
138	Basisbreccie (Perm, ? Ältere Anteile)
139	Magnetit
140	Bänderkalkmarmor (grau, silikatisch verunreinigt; Silur - Devon)
141	Basischer Metavulkanit, Grünschiefer (Alpazozoikum)
142	Schiefer, Phyllit (Alpazozoikum)
143	Graphitische Lagen darin
144	Lagen rötlicher Kalkschiefer darin

Donnersbach-Decke

145	Glimmerschiefer i. a.
146	Phyllitischer Glimmerschiefer, Glimmerschiefer, tw. Granat führender Glimmerschiefer
147	Quarzitlagen in Glimmerschiefern
148	Glimmerschiefer, diaphthorisch
149	Glimmerschiefer, feinschuppig, seidig glänzend, lokal mit etwas Granat (höchstens 2 bis 3 mm Durchmesser); Typus "Kabinerschiefer", am Rande des Schladminger Kristallinkomplexes (Schusterserhi, Spatek) z. T. plattig mit gneisartiger Textur
150	Pseudotachylit (bis zu 3 cm dicke Lagen im Wölzer Glimmerschiefer ca. 750 m NE Kolbalm)
151	Glimmerschiefer, oft mit etwas Granat (meistens 2 bis 3 mm Durchmesser)
152	dünne Lagen von Kalkmarmor, konkordant im Glimmerschiefer
153	Granat-Glimmerschiefer mit großen frischen Granatkristallen (ca. 5 bis 8 mm Durchmesser)

