

Geologische Karte der Umgebung von Wien

Klippenzonen (im Flysch)
 Hauptklippenzone 1; Tiergarten-St. Veit 2; Sulz 3;
 Klausen-Leopoldsdorf 4; Kammberger u. kalkalpen-
 nabe Klippen 5

Holozän u. Pleistozän

- Holozän (Tabellen u. junge Anhöhengebiete), Holozän u. T. Jungplattens, Kreiselstufe im Tullner Feld
- Rezente Schichtkegel
- Rutschungen u. Bergschliffe
- Moore u. anmoorige Böden
- Löss u. Lehm
- Jungquartäre Schotter i. allg.
- Deckenschotter i. allg., Stadterrasse, Terrasse von Guntramsdorf, höhere Schotter bei Katzelsdorf; i = tiefere Terrasse, h = höhere Terrasse west. Seyring
- Höhere Terrassen-schotter
 a = Schotter der Amstallerterrasse, H = Schotter der Hübenerterrasse
 L = Schotter der Lauerbergterrasse

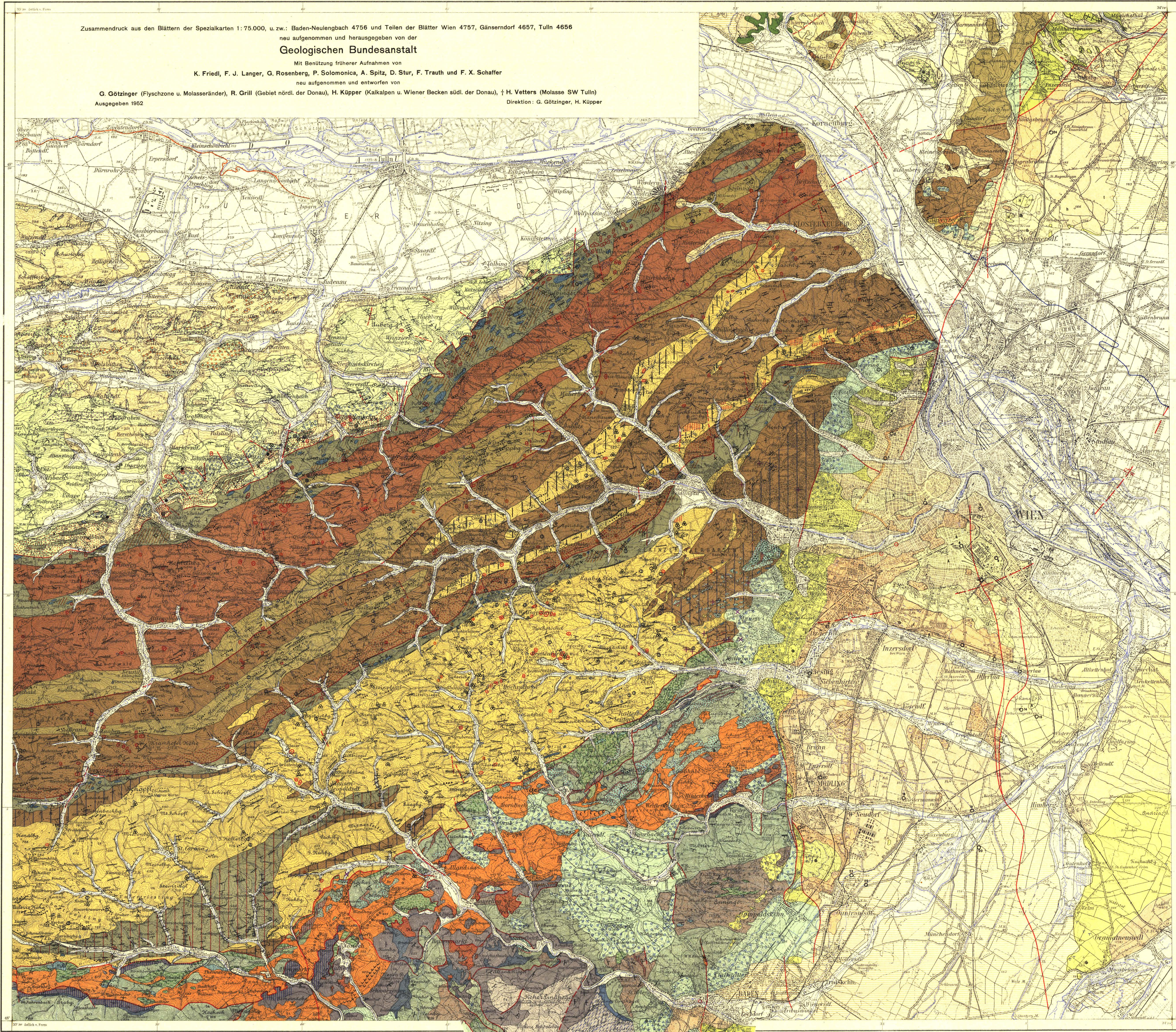
Wiener Becken, Korneuburger Becken u. Molassegebiet

- Oberpannon, gelbe und blaue Serie i. allg. (Zone H und G)
- Oberpannon, a = Südwasserkalk, b = Brekzien
- Mittel- und Unterepannon, Zone der Congeria subglobosa bis Molanopsis impressa (Zone E-B)
- Sarmat i. allg.
- Sarmat, Schotter
- Torton i. allg.
- Torton, Nulliporenkalke
- Torton:
 a = Konglomerate, b = Schotter u. Blockschichten, c = Brekzien
- Grundmoränen Schichten des Korneuburger Beckens
 Oroporphyrande des Tullner Beckens; Helvet
- Eichbergkonglomerat
- Schlier, vorwiegend Baridigal-Helvet (seltener mit konkretionären Hartkugeln)
- Buchbergkonglomerat (vorwiegend Untertertiär), Blocksaunde v. Königstetten
- Blockmergel v. Königstetten (mit Kristallingrollen)
- Ollersbacher Quarz- u. Granitkonglomerat
- Melker Sande

Wescherbergzone

Flyschzone
 Greifensteiner Teildecke I., Kahlenberger Teildecke II., Laaber Teildecke III.

- Laaber Schichten (Sandsteine, Mergelschiefer, Ton-schiefer u. a.) vorwiegend Mitteltertiär
- Kiesige Sandsteine u. Quarz-Einschlüsse der Laaber- und Gablitzer Schichten, auch grobkörnige Sandsteine
- Bunte Schiefer (z. T. Unterterziär)
- Gablitzer Schichten (vorwiegend Sandsteine u. Quarzite, Unter-Mittelterziär)
- Greifensteiner Sandstein (Paläozän-Mittelterziär)
- a = Grobkörnige Lagen; b = Konkretionäre Hartkugeln im Greifensteiner Sandstein
- Alltöngbacher Schichten
- Wördener Sandstein
- a = Grobkörnige Lagen; b = Konkretionäre Hartkugeln i. d. Alltöngbacher Schichten
- Kahlenberger Schichten (Mergel u. Kalksandsteine)
- Sandstein-Einschlüsse i. d. Kahlenberger Schichten
- a = Grobkörnige Lagen; b = Konkretionäre Hartkugeln i. d. Kahlenberger Schichten
- Seivinger Schichten, a = Grobkörnige Lagen
- Oberkreide im Klippenraum (Klein-Mariazell)
- Kammberger Schichten, vorwiegend Gault (z. T. Oberkreide) (Bunte Schiefer, Kalkquarzite, Kies-/Kalk-, Sandsteine)
- Gault, bunte Schiefer, Quarzite u. Bänder-sandsteine
- Unterkreide i. allg., Kalksandsteine u. Schiefer des Neokoms
- Neokomkalke
- Schieferzonen im Flysch, durch Gehägebänder kenntlich



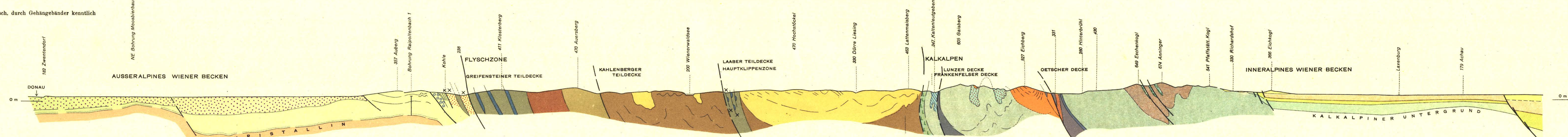
- Neokom-Tithonkalk (1, 2, 3, 4, 5)
- Neokom-Malm (2, 5)
- Dogger i. allg. (2)
- Lias, Grestener Schichten (2)
- Rhat (2)
- Kristallin-Trümmer, z. T. Scherlinge und -Blöcke, Molasserand, Flysch- u. Klippenzone
- Kristallin-Gesteine (in Molasse und Flysch)

Kalkalpen
 Frankenfeler Decke (A); Lunzer Decke (B);
 Otscher Decke (C)

- Conoman, durch Fossilien belegt
- Gosau-Konglomerat
- Gosau-Brekzien
- Oberkreide i. allg., Gosau
- Mergelkalk, Malm-Neokom (z. T. Fleckenmergel)
- Tithonkalk
- Klauskalk
- Dogger i. allg.
- Kieselkalk
- Kalkalpen Schichten
- bunte Kalke (Buntkalk u. Adnetk.)
- Lias-Fleckenmergel
- Lias i. allg.
- Kössener Schichten u. althäuser Dachsteinkalk
- Dachsteinkalk
- Hauptdolomit
- Oppolzer Kalk
- Lunzer Schichten
- Wettersteindolomit
- Wettersteinkalk
- Gutensteiner-Dolomit
- Gutensteiner u. Baffinger Kalk
- Werfener Schiefer
- Werfener Schiefer, Gips

Eruptiva

- Gangförmige Pikrite
- Eruptiva i. Blocktravert (Lainz)
- Bemerkenswerte Fundpunkte fossiler Wirbeltierreste
- Bemerkenswerte Fundpunkte fossiler Molusken
- Bemerkenswerte Fundpunkte fossiler Foraminiferen
- Kalkalpen (K)
- Alte Schächte
- Olanabis (Anzbach)
- Bohrungen (Ziffern)
- Bohrung mit Gasaustritt (Pokerbohrung)
- Bohrung mit Ölfluid (Kierling)
- Wesentliche künstliche Aufschlüsse (Sand- u. Schottergraben, Steinbrüche)
- Thermen
- Mineralwässer
- Quellen (in Auswahl)
- Kalktuff
- Nasgallen, Moorhänge (in Auswahl)
- Historischer Donaulast
- Hochwassergrenze d. Donau (1680)



Übersichtsprüfung durch das Außer-alpines Wiener Becken, Flyschzone, Kalkalpen, Inneralpinies Wiener Becken (Zwentendorf-Wienerwaldsee-Kaltenleutgeben-Anninge-Achau)
 1:75.000 horizontal und vertikal, Legende gleich der Karte
 Gesamtentwurf H. Kupper Oktober 1950, auf Grund von Beiträgen von G. Göttinger, R. Grill.
 Bundesamt für Eich- u. Vermessungswesen (Landesaufnahme) in Wien
 Maßstab 1:75.000
 Verlag der Geologischen Bundesanstalt, Wien, III., Raasdorfstrasse 23.
 Erhältlich bei der Geologischen Bundesanstalt, Wien, III., Raasdorfstrasse 23.