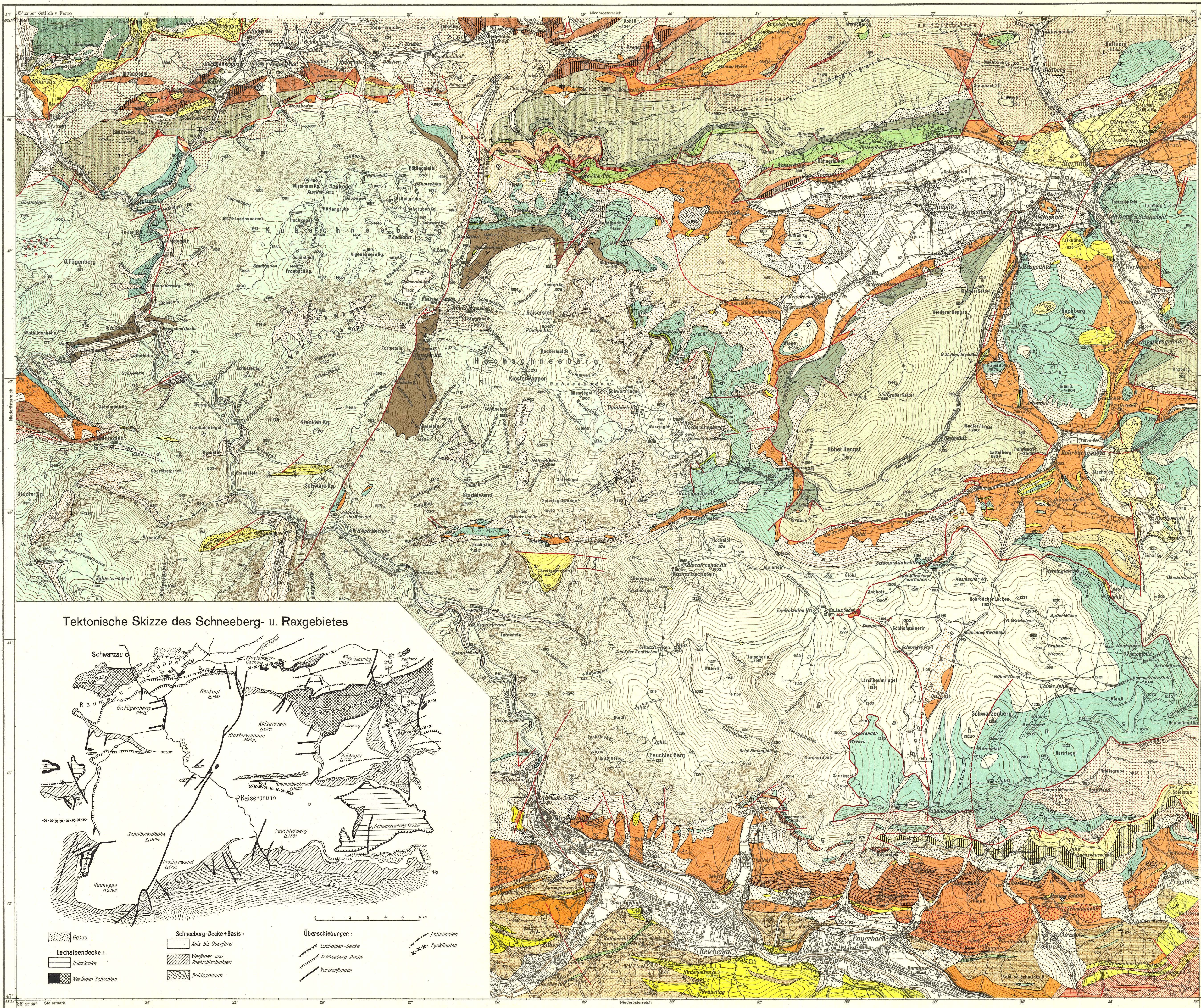


Geologische Karte des Schneeberges und seiner Umgebung

Mit Benützung der Aufnahmen von O. Amplerer, G. Geyer, F. Kosmat, E. Spengler, R. Toth.

Aufgenommen von Dr. H. P. Corallini 1934 u. 1946/47.

Ausgegeben 1951
Direktion: H. Köpfer.



In topographischer Hinsicht teilweise berichtigt bis 1946.

Aufgenommen im Maßstab 1:25.000; Originalzeichnung: F. Huber