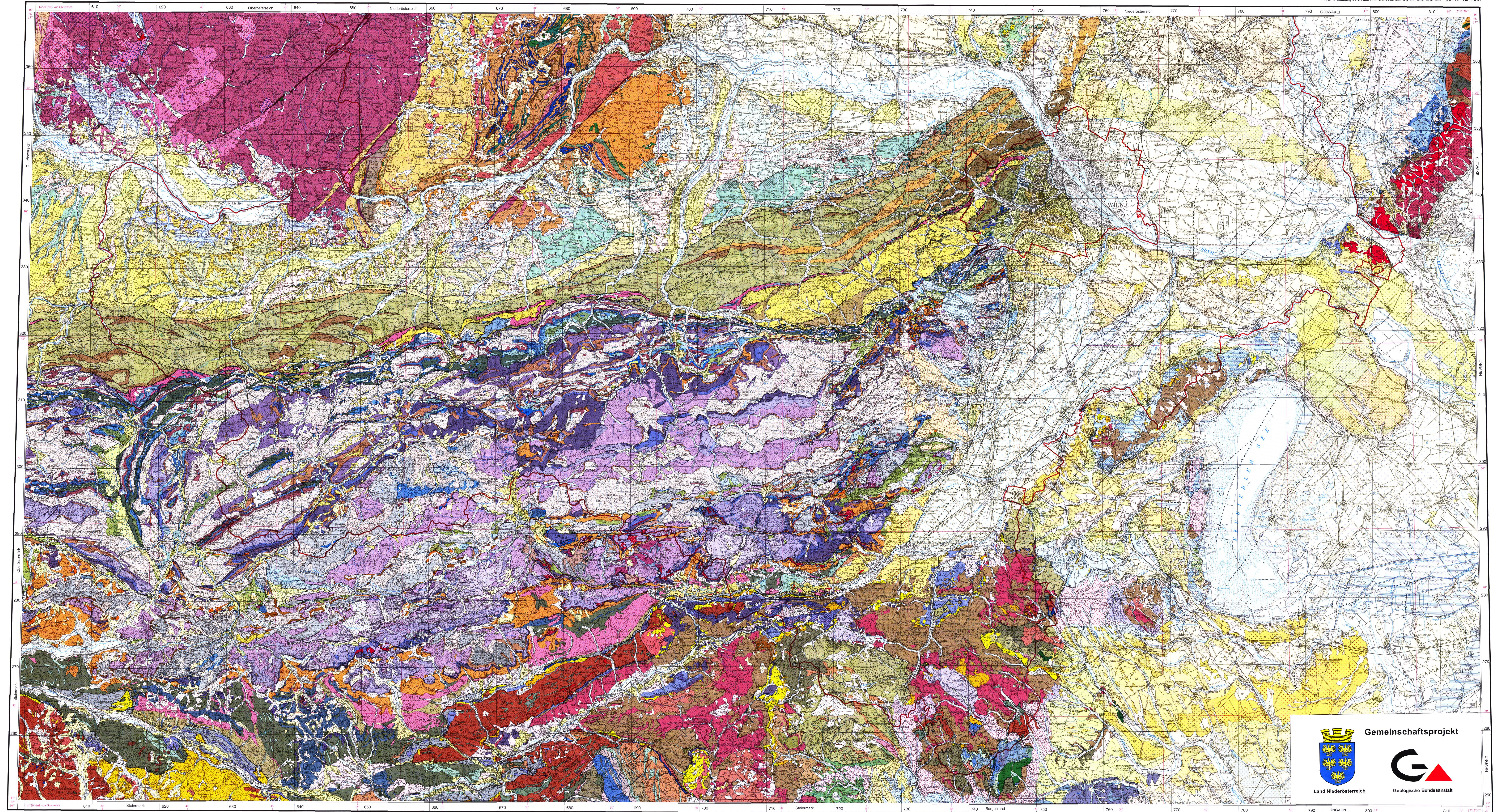


# GEOLOGISCHE KARTE VON NIEDERÖSTERREICH 1 : 200 000

Herausgegeben von der Geologischen Bundesanstalt, Wien 2002

Koordinaten: W. SCHNABEL  
Regionale Bearbeiter: G. FLUCH, A. MATURA, R. ROETZEL, S. SCHARIBERT (Böhmische Masse)  
H.G. KREINMAYR, R. ROETZEL (Molassezone und Innearlpen Becken); H. EGGER, W. SCHNABEL (Fischzone und Kippenzone)  
G. BRITTA, G.W. MANDL (Kalkalpen); A. NOVOTNY (Grauwackenzone und Zentralalpen)  
G. WESSELY (Böche im Wiener Becken)

Mit Unterstützung durch das AMT DER NIEDERÖSTERREICHISCHEN LANDESRÉGIERUNG



© 2002 Geologische Bundesanstalt für den Datennutzer und alle abgeleiteten Produkte  
Topographie © BGR, © 2002, verarbeitet mit Genehmigung der BGR - Bundesanstalt  
für Erdbau- und Vermessungswesen in Wien, D. 42002/0002  
www.geologie.ac.at

1 : 200 000 (1cm = 2km)  
Geographische Länge von Ferro - Geographische Länge von Greenwich + 17° 40' 00"  
Gauß - Krüger - Abbildung in 3° breiten Meridianstreifen M34  
Pflügen basieren auf das Mittelwasser der Adria bei Triest

© 2002 Geologische Bundesanstalt  
Kartographie: H.P. SCHÖNLAUB - Leiter der geologischen Landesaufnahme und  
Kartographie der Geologischen Bundesanstalt  
ADW - Bearbeitung: J. REISCHNER und W. STÖCKL - Leiter der geologischen  
Planabteilung für Kartographie und Reproduktion  
Kartographen: CH. GÖRTSCHING, M. MÖSSER und W. HARTIG -  
Druck: Verlag Österreich, Wien