

Geologische Spezialkarte

der im Reichsrathe vertretenen Königreiche und Länder der
ÖSTERREICHISCH-UNGARISCHEN MONARCHIE

neu aufgenommen und herausgegeben durch die
k. k. geologische Reichsanstalt.

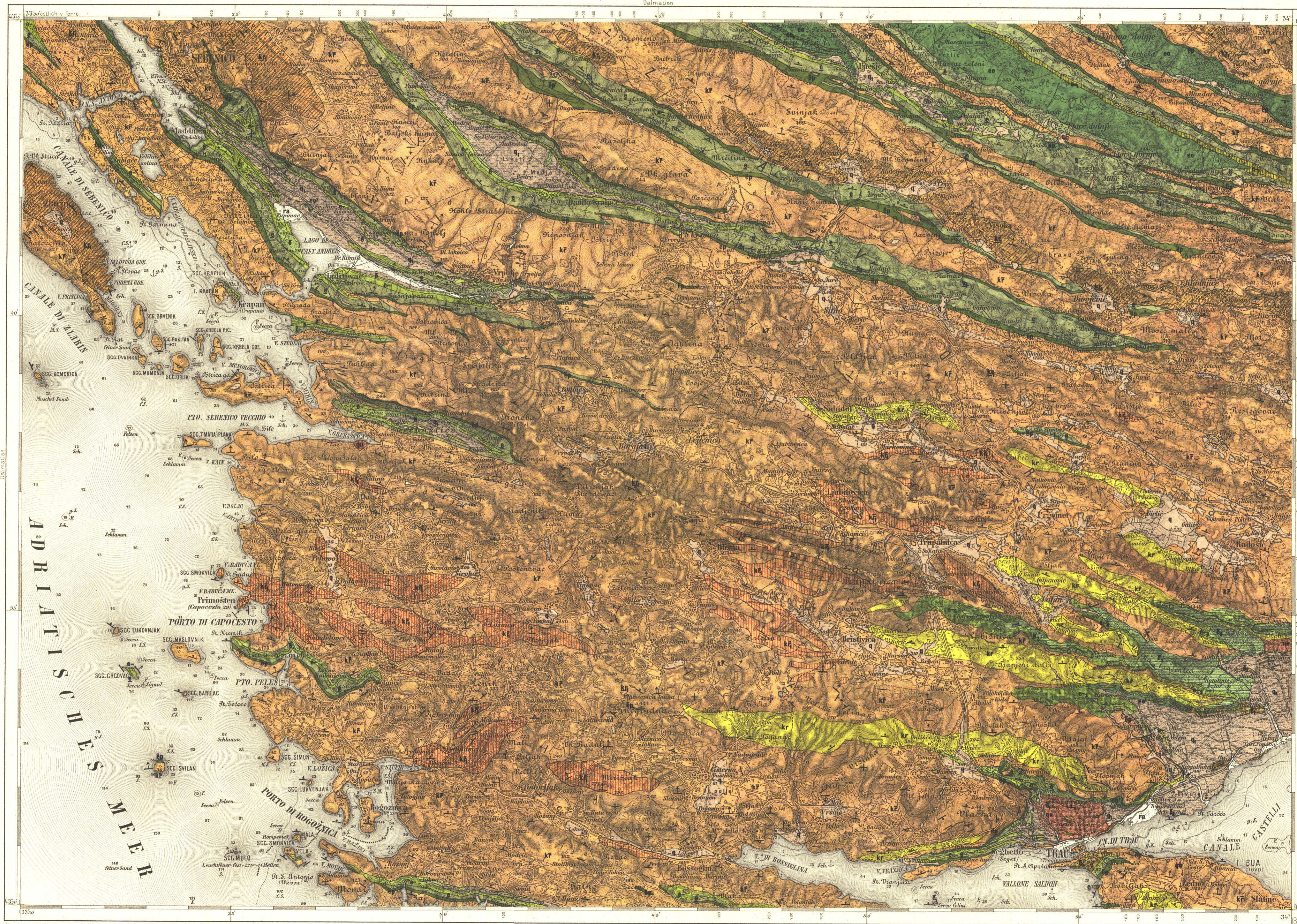
SEBENICO und TRAU

Direction: G. Stache.
Des geologischen Kartenwerkes
SW.-Gruppe Nr. 123.

Der topographischen Spezialkarte
ZONE 31 COL. XIV.

Mit Benutzung der geologischen Übersichtsaufnahme i. M. v. 1:144.000 von
Fr. v. Hauser und G. Stache (1882) und der geologischen Übersichtskarte der
Küstenländer von Österreich-Ungarn i. M. v. 1:1,008.000 von G. Stache aus dem
Jahre 1877.

Für die Spezialkarte i. M. 1:75.000 neu aufgenommen und bearbeitet von
F. v. Kerner in den Jahren 1897—1900.

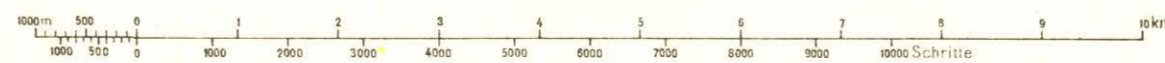


- Kreide**
- Dolomite der Kreideformation
 - Hornsteinreicher dichter Kreidekalk
 - Rudistenkalk der Oberkreide
 - Plattenkalkfacies des Rudistenkalkes
 - Liburnische Schichten (Cosmaschichten und oberer Foraminiferenkalk)
 - Alveolenkalk
 - Untere Nummulitenschichten
 - Hauptnummulitenkalk
 - Rother Nummulitenkalk der Zagorje
 - Korallenkalk des Opor

- Jüngeres Paläogen**
- Obereocäner Knollenmergel
 - Oberer hornsteinführender Nummulitenkalk und Nummulitenbreccienkalk
 - Mergelschiefer des Opor
 - Breccien und Conglomerate der Prominaschichten
 - Mergelschiefer der Prominaschichten
 - Flyschfacies der Prominaschichten
 - Terra rossa
 - Karstlehm
 - Gehängeschutt und quartäre Breccien
- Quartär**
- Torrentschotter und Schwemmland
 - Senkrechte Schichtenstellung und horizontale Schichtenlage
 - Steiler, mittlerer und flacher Schichtenfall

In topographischer Hinsicht bis zum Jahre 1901 eidentgestellt.

Maßstab 1:75.000



Verlag der k. k. geologischen Reichsanstalt.
Wien, III., Rasumoffskygasse 23.

K. und k. militär-geographisches Institut.
Vervielfältigung vorbehalten.

In Commission bei R. Lechner (W. Müller), k. und k. Hofbuchhandlung.
Wien, I., Graben 31.