

Geologische Specialkarte

der im Reichsrathe vertretenen Königreiche und Länder der
ÖSTERREICHISCH-UNGARISCHEN MONARCHIE

neu aufgenommen und herausgegeben durch die
k. k. geologische Reichsanstalt.

KISTANJE und DRNIS

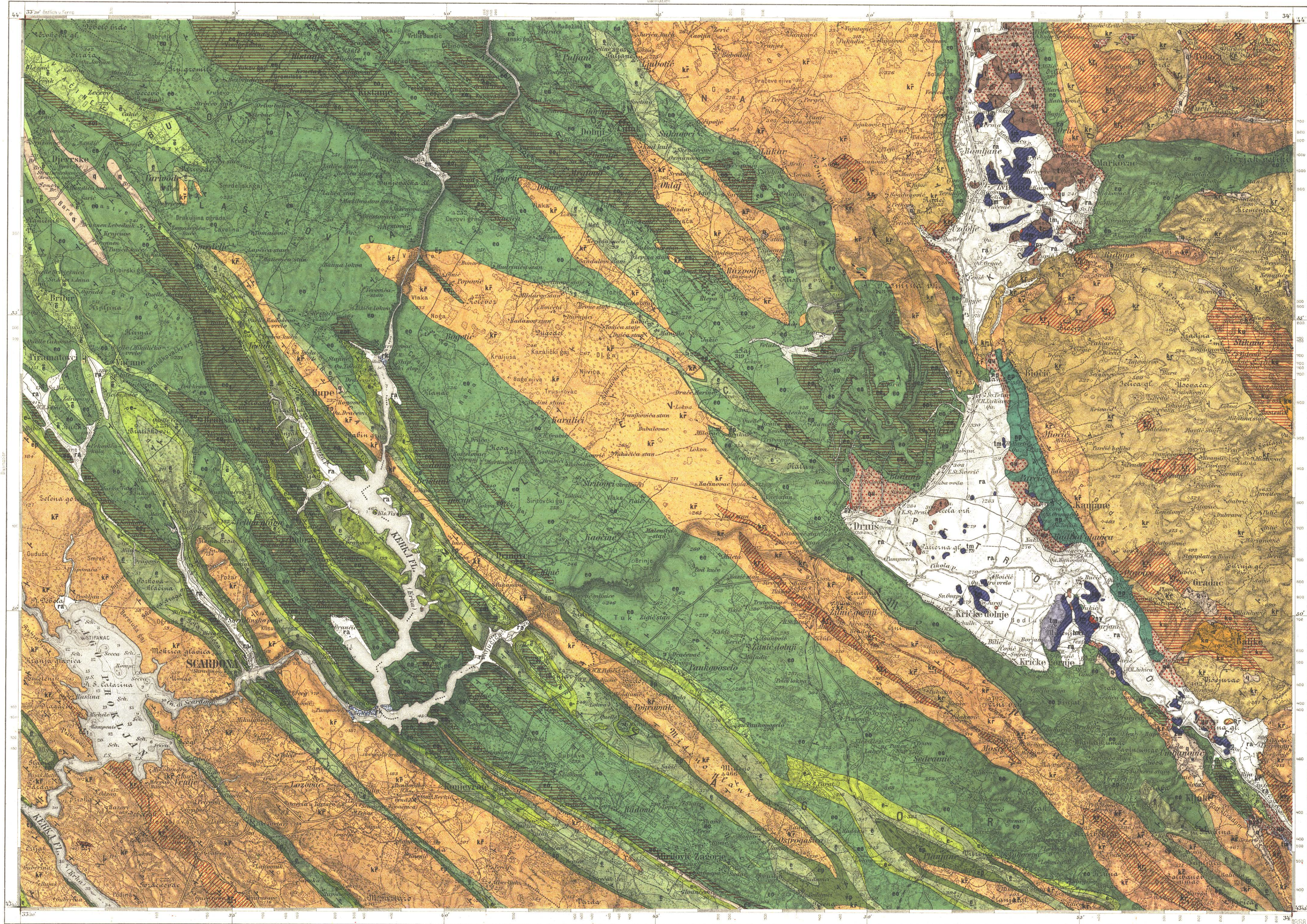
Direction: G. Stache.

Des geologischen Kartenwerkes
SW.-Gruppe Nr. 121

Der topographischen Specialkarte
ZONE 30 COL. XIV.

Mit Benützung der geologischen Übersichtsaufnahme i. M. v. 1:144.000 von
F. v. Hauser und G. Stache (1862) und der geologischen Übersichtskarte des
Küstenlandes von Österreich-Ungarn i. M. v. 1:1.008.000 von G. Stache aus dem
Jahre 1877.

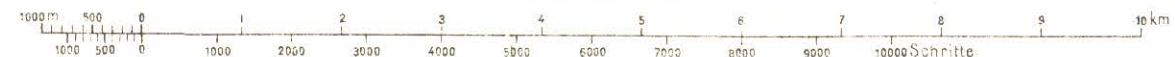
Pür die Specialkarte i. M. v. 1:75.000 neu aufgenommen und bearbeitet
von F. v. Kerner in den Jahren 1893-96.



- Trias**
- Werfener Schichten
 - Rauchwacken und Dolomite des unteren Muschelkalkes
 - Gutensteinerkalk
 - Kalk des Midenjak SÖ. von Drnis
 - Gypsmergel
- Kreide**
- Aptychenkalkschiefer des Neocom
 - Mergel und Dolomite an der Basis des Chamidenkalkes
 - Chamidenkalk der Unterkreide
 - Dolomite im Chamidenkalk und an der Basis des Rudistenkalkes
 - Rudistenkalk der Oberkreide

- Paläogen**
- Liburnische Schichten (Cosinaschichten und oberer Foraminiferenkalk)
 - Alveolinkalk
 - Nummulitenkalk
 - Obere Nummuliten-Schichten
 - Breccien an der Basis der Prominaschichten und Conglomerate der Prominaschichten
 - Mergelschiefer der Prominaschichten
 - Bohnerz und Eisenthon
- Neogen**
- Schichten von Miočić
 - Terra rossa und Karstlehm
- Quartern**
- Schuttablagerungen
 - Flussschwemmungen
 - Kalktuffabfälle
 - Senkrechte, horizontale und geneigte Schichtenlage

Maßstab 1:75.000



K. und k. militär-geographisches Institut.
Vervielfältigung vorbehalten.