

Geologische Spezialkarte der im Reichsrat vertretenen Königreiche und Länder der ÖSTERREICHISCH-UNGARISCHEN MONARCHIE

neu aufgenommen und herausgegeben durch die
k. k. Geologische Reichsanstalt.

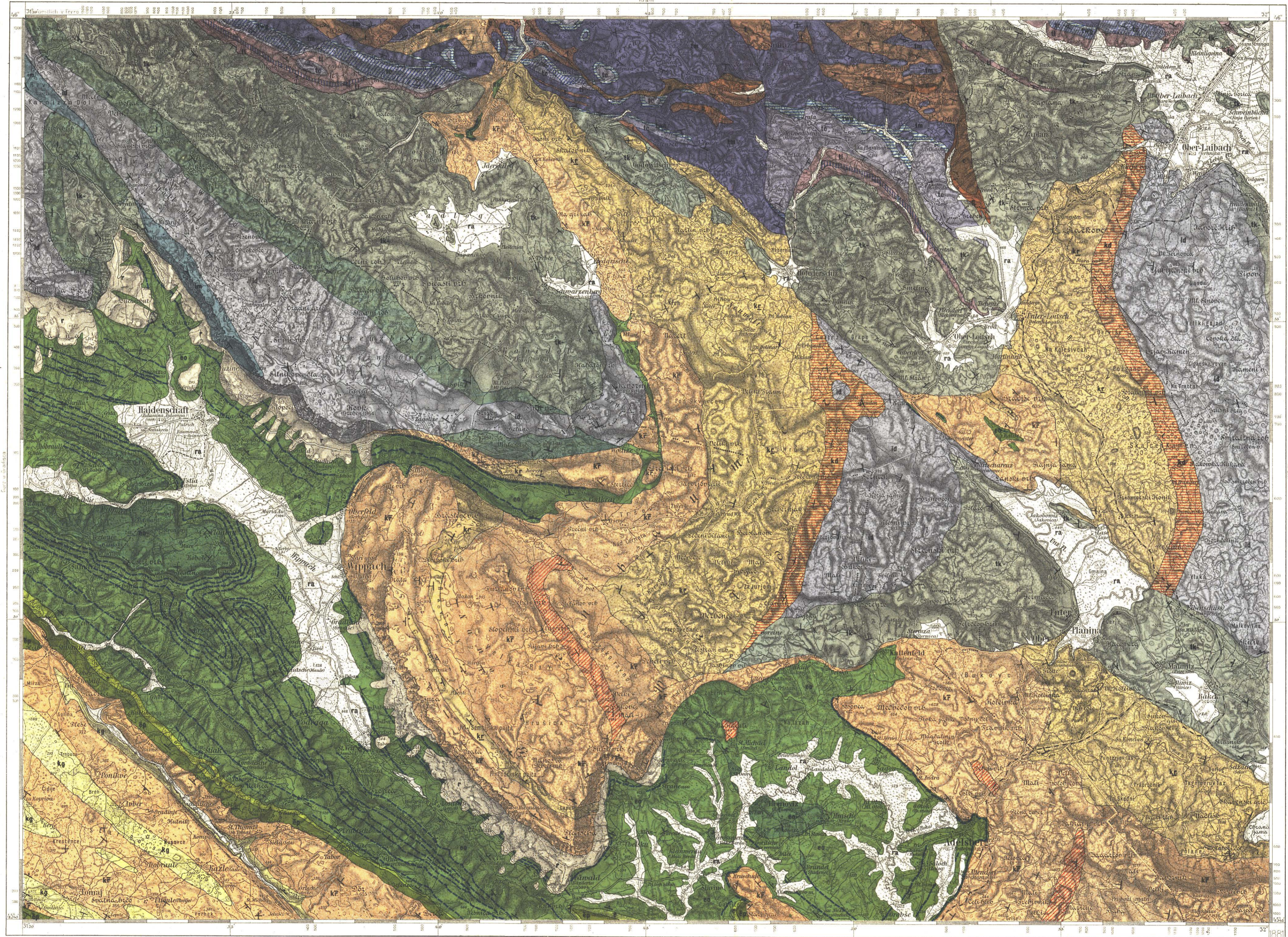
HAIDENSCHAFT und ADELSBERG

Der topographischen Spezialkarte
ZONE 22 COL X.

Mit Benützung der älteren Aufnahmen von M. V. Lipold (1856, 1874),
G. Stache (1858) und D. Stur (1856).

Für die Spezialkarte im Maße von 1:75 000 neu aufgenommen und bearbeitet
von Dr. Franz Kossmat in den Jahren 1895—1898.

Direktion: E. Tietze.
Des geologischen Kartenwerkes
SW-Gruppe Nr. 98.



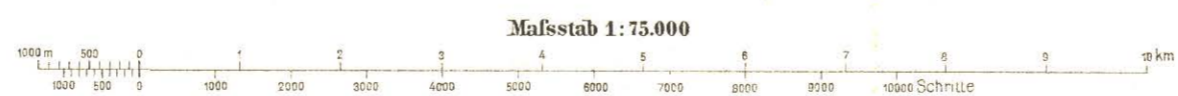
- Carbon**
 - Perm**
 - Trias**
 - Jura**
- c** Carbonische Tonschiefer und Sandsteine
 - p** Gröden Sandstein
 - t** Werfener Schichten
 - tm** Dolomite, Breccien und Konglomerate des Muschelkalkes
 - twg** Wengener Schichten
 - to** Cassianer Kalk und Dolomite
 - ta** Raibler Schichten mit Einlagerung von Megaloduskalk
 - tk** Hauptdolomit
 - i** Dichter Liegendkalk der Juraschichten des Ternovner Waldes
 - id** Juraolith des Ternovner Waldes und nicht weiter gegliederte Lias-Jurakalke der Umgebung von Oberlaibach und Planina
 - im** Korallenkalk des oberen Jura

- Kreide**
 - Terziär**
 - Quaritär**
- kd** Grenzdolomit zwischen Jura und Chamidenkalk
 - kr** Chamidenkalk
 - kg** Dunkle Kalkschiefer und Plattenkalke von Comen
 - kt** Rudistenkalke der Oberkreide, stellenweise mit Dolomiteinlagerungen
 - lp** Liburnische Stufe
 - o** Nummuliten- und Alveolenkalk
 - oo** Flyschsandstein und Mergel
 - oo'** Nummulitenbreccien im Flysch
 - r** Gehängeschutt und Bergstürze
 - ra** Alluvien der Talböden
 - + / -** Senkrechte Schichtstellung und horizontale Lagerung
 - Δ Δ Δ** Steiler, mittlerer und flacher Schichtenfall

In topographischer Hinsicht bis zum Jahre 1903 evidentgestellt.

Verlag der k. k. Geologischen Reichsanstalt,
Wien, III., Basamofskygasse 23.

Ausgegeben 1905.



Maßstab 1:75.000

K.u.k. militär-geographisches Institut
Veröffentlichung vorbehalten.

In Kommission bei R. Lechner (W. Müller) k. u. k. Hofbuchhandlung,
Wien, I., Graben 31.