

# Geologische Spezialkarte

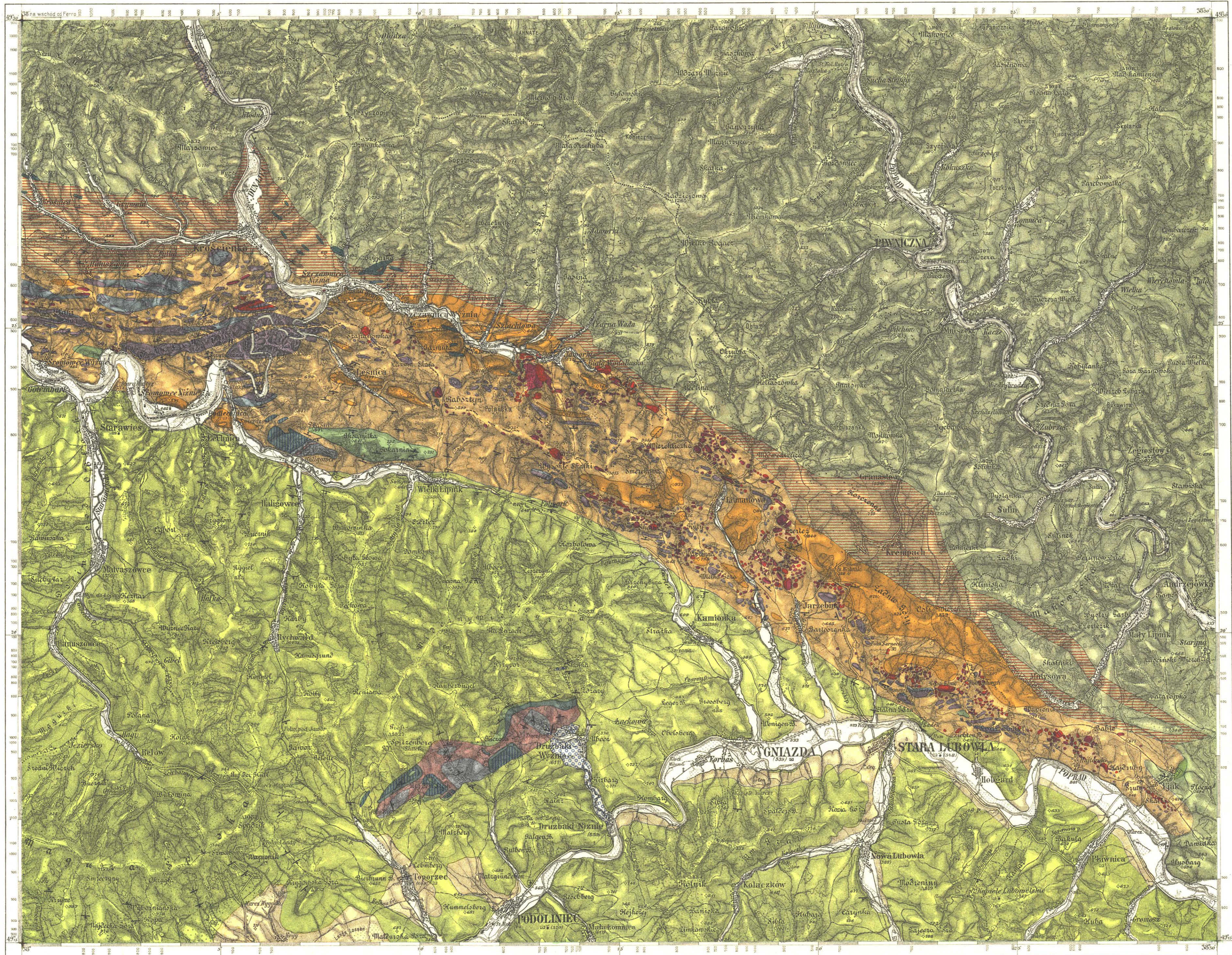
der im Reichsrate vertretenen Königreiche und Länder der  
**ÖSTERREICHISCH-UNGARISCHEN MONARCHIE**  
neu aufgenommen und herausgegeben durch die  
k. k. Geologische Reichsanstalt.  
**ALT-LUBLAU und SZCZAWNICA**

Der topographischen Spezialkarte  
**ZONE 8. KOL. XXIII.**

Mit Benützung der älteren geologischen Aufnahmen im Maße 1:144.000  
von G. Stache und M. Neumayr aus dem Jahre 1868.

Für die Spezialkarte im Maße 1:75.000 neu aufgenommen  
in den Jahren 1884 und 1885 von Dr. V. Uhlig.

Direktion: E. Tietze.  
Des geologischen Kartenwerkes  
**NO.-Gruppe Nr. 55.**

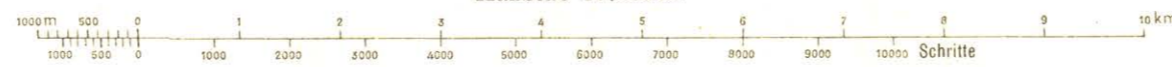


- Trias**
- Dolomit
- Bunter Keuper
- Grestener Schichten
- Fleckenmergelkalk
- Lias, Jura und Unterkreide**
- Subpieninisch**
- Fleckenmergel mit *H. opalinum* und Tone mit *H. Murchisonae*
- Dogger-Krinoidenkalk
- Pieninisch**
- Roter Knollenkalk (Czorstyner Kalk) Brachiopoden- und Krinoidenkalk (Malm und Tithon)
- Posidonien-Schichten (Dogger)
- Grane Hornsteinkalke Aptychenkalke (Malm und Neokom)
- Oberkreide**
- Puchover Mergel, Inoceramen-Sandsteine mit Hieroglyphen, Konglomerate
- Grobkörnige Sandsteine und Konglomerate

- Nummulitenkonglomerat, sulover Konglomerat, Alveolenkalk (pieninisch u. subtriatisch)
- Blaugraue Schiefer, Hieroglyphensandsteine, Konglomerat
- Magura-Sandstein (beskidisch)
- Sandstein, Schiefer, Nummulitenkonglomerat (subtriatisch)
- Menilitschiefer (beskidisch)
- Andesit
- Löß und Lehm mit Schotterunterlage
- Terrassenschotter
- Kalktuff
- Alluvium
- Fallen und Streichen der Schichten

In topographischer Hinsicht bis zum Jahre 1910 evidentgestellt.

Maßstab 1:75.000



Verlag der k. k. Geologischen Reichsanstalt,  
Wien, III., Rasumofskygasse 23.

Ausgegeben 1912.

K. u. k. Militärgographisches Institut.  
Vervielfältigung vorbehalten.

In Kommission bei R. Lechner (W. Müller), k. u. k. Hofbuchhandlung,  
Wien, I., Graben 31.