

Geologische Spezialkarte

der im Reichsrate vertretenen Königreiche und Länder der
ÖSTERREICHISCH-UNGARISCHEN MONARCHIE
neu aufgenommen und herausgegeben durch die
k. k. Geologische Reichsanstalt.
NEUMARKT (NOWYTARG) und ZAKOPANE

Der topographischen Spezialkarte
ZONE 8. KOL. XXII.

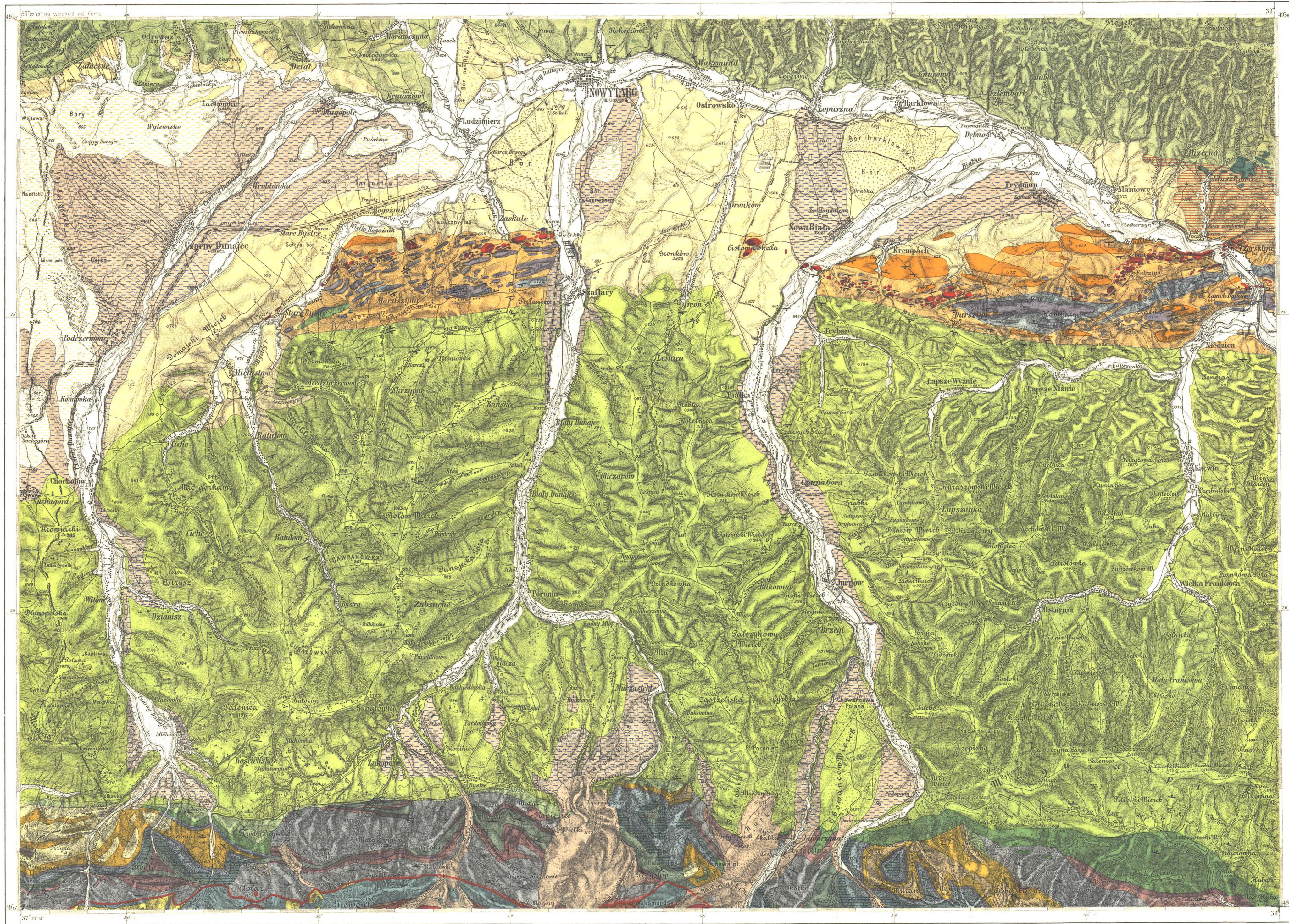
Mit Benützung der älteren geologischen Aufnahmen im Maße 1:144.000
von G. Stache und M. Neumayr (1876-1868).

Für die Spezialkarte im Maße 1:75.000 neu aufgenommen
in den Jahren 1885, 1888 und 1890 von Dr. V. Uhlig.

Direktion: E. Tietze.
Des geologischen Kartenwerkes
NO.-Gruppe Nr. 54, 54 a.

- Trias und Rhät
- Lias und Jura
- Lias und Jura subtriasch
- Kreideformation subtriasch
- Alttertiär

- Granit, Gneis
- Perm
- Bunte Schiefer und Zellenolomit (Untere Trias)
- Dolomit (Mittlere Trias)
- Bunter Keuper
- Rhätische Stufe
- Grestener Schichten (hoch- und subtriasch)
- Lias-Jurakalk (hochtriasch)
- Liasfleckenmergel
- Oberlias
- Jurafleckenmergel
- Neomfleckenmergel
- Murankalk (Caprotinenkalk)
- Chocsdolomit
- Mittelkreide (hochtriasch)
- Nummulitenkonglomerat und Sandstein (subtriasch u. pieninisch)
- Nummulitenkalk (subtriasch)
- Hauptüberschiebungslinie



- Pieninisch
 - Lias, Jura und Unterkreide
 - Oberkreide
 - Alttertiär
- Liasfleckenmergel
 - Fleckenmergel mit H. opalinum und Tone mit H. Murchisonae
 - Dogger-Crinoidenkalk
 - Hoher Knielenkalk (Czorstyner Kalk), Brachiopoden- u. Crinoidenkalk (Malm und Tithon)
 - Posidonienschichten (Dogger)
 - Grane Hornsteinkalke, Apfeychenkalk (Malm und Neokom)
 - Puchower Mergel, Inoceramensandsteine mit Hieroglyphen, Konglomerate
 - Grobbankige Sandsteine und Konglomerate
 - Blaugraue Schiefer, Hieroglyphensandsteine, Konglomerate
 - Magnusandstein (beskidisch)
 - Sandstein, Schiefer, Nummulitenkonglomerat (subtriasch)
 - Andesit
 - Miozäner Ton mit Gips
 - Löß und Lehm mit Schotterunterlage
 - Terrassenschotter
 - Moränenschutt
 - Torf
 - Alluvium
 - Fallen und Streichen der Schichten