

Geologische Spezialkarte

der im Reichsrathe vertretenen Königreiche und Länder der
ÖSTERREICHISCH-UNGARISCHEN MONARCHIE

neu aufgenommen und herausgegeben durch die
k. k. geologische Reichsanstalt.

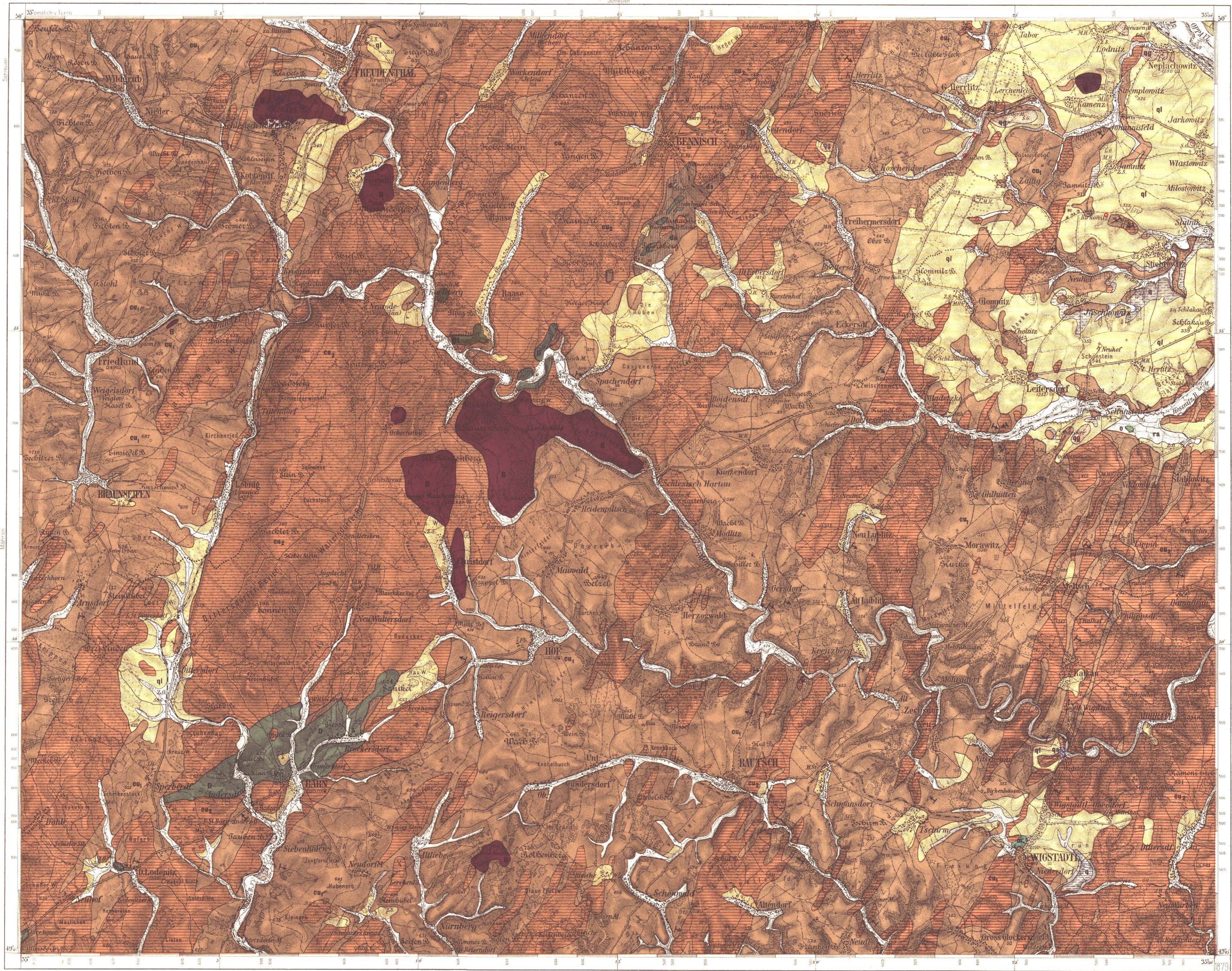
FREUDENTHAL

Direction: G. Staache.
Des geologischen Kartenwerkes
NW.-Gruppe Nr. 41.

Der topographischen Spezialkarte
ZONE 6 COL. XVII.

Mit Benützung der älteren geologischen Aufnahmen
von F. Römer und C. v. Camerlander.

Für die Spezialkarte i. M. 1:75.000 neu aufgenommen und bearbeitet
in den Jahren 1895-96 von E. Tietzo.



- Paläozoisch**
- d
Devonischer Kalk
 - ds
Devonische Schiefer (z. Th. Kiesel-schiefer)
 - cu₂
Grauwacke des Culm (z. Th. Conglomerat)
 - cu₁
Schiefer des Culm
- Tertiär**
- o
Oligocän (Thon u. Sand)
 - m
Mioocäner Tegel
 - bt
Basalt-Tuff
 - Streichen und Fallen der Schichten

- Quaritär**
- Erratische Blöcke (glacial)
 - qg
Glacialer Sand u. Schotter
 - q
Diluvialer Schotter (z. Th. mit Lehm gemischt)
 - qs
Jung-diluvialer Fluss-Sand
 - ql
Löss (z. Th. Gehänge-Lehm)
 - ra
Alluvium
- Eruptivgesteine**
- D
Diabas
 - B
Basalt
 - Basaltische Lapilli

In topograph. Hinsicht bis zum Jahre 1897 evidentgestellt.

