

Geologische Spezialkarte

der im Reichsrathe vertretenen Königreiche und Länder der
ÖSTERREICHISCH-UNGARISCHEN MONARCHIE

neu aufgenommen und herausgegeben durch die
k. k. geologische Reichsanstalt.

MHR. NEUSTADT und SCHÖNBERG

Direction: E. Tietze

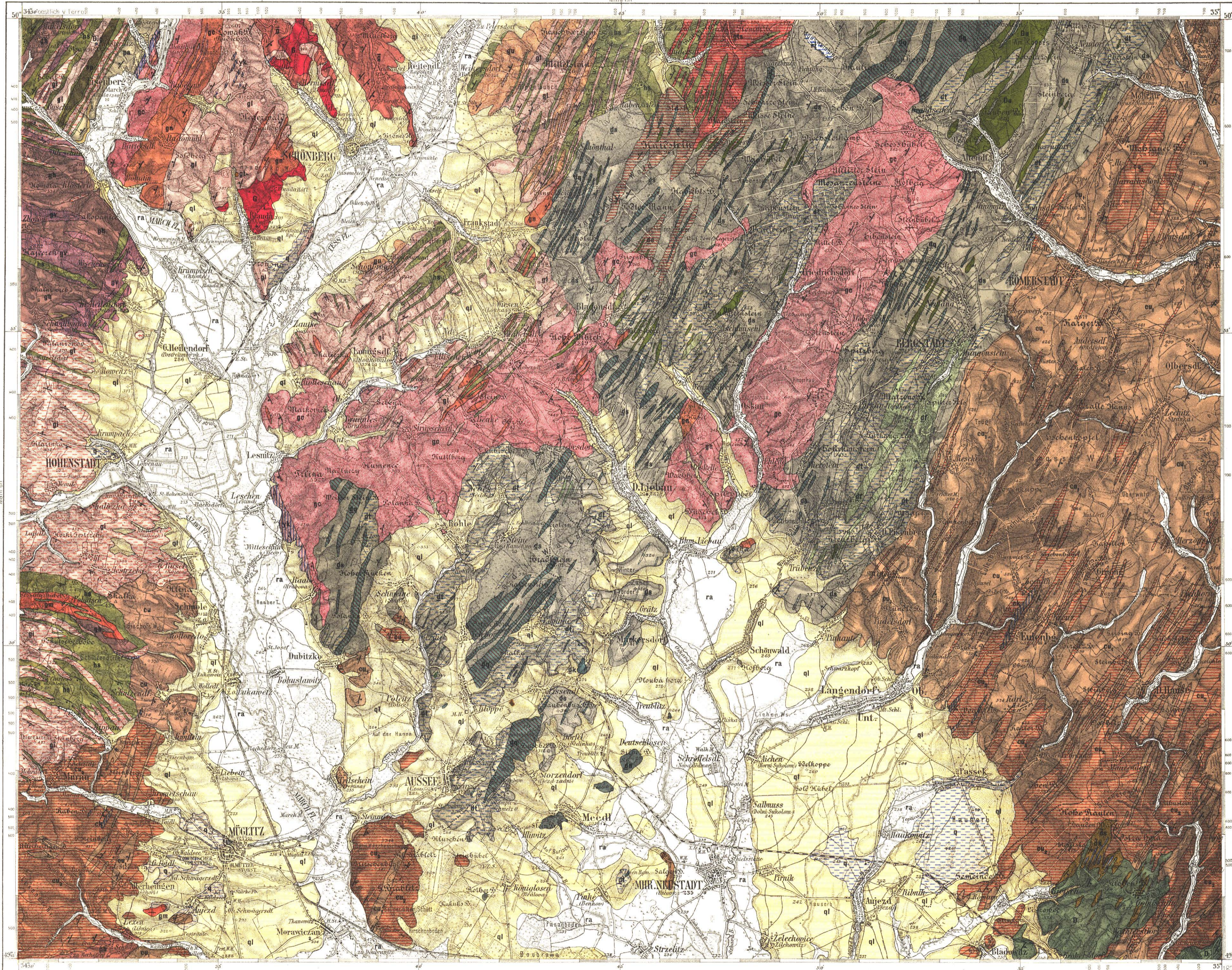
Des geologischen Kartenwerkes
NW.-Gruppe Nr. 40.

Der topographische Specialkarte
ZONE 6 COL. XVI.

Mit Benützung der älteren geologischen Aufnahmen i. M. 1:144.000 von
M. V. Lipold aus den Jahren 1858-59.

Für die Spezialkarte i. M. 1:75.000 neu aufgenommen und bearbeitet
von Gejza von Bukowski.

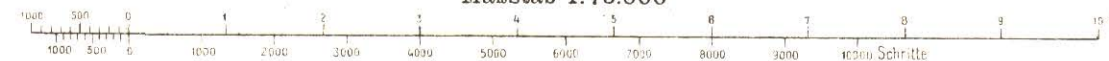
- Krystallinische Schichtgesteine**
- g**
Biotit-, Muscovit- und
Zweigliederngeiss von
Schönberg
 - gc**
Chloritgneiss
 - gn**
Helle, glimmerarme oder
freie, z. Th. granitische
Gneisse
 - gts**
Schiefergneiss
des Tess-Thales
 - gl**
Glimmerschiefer und diverse
Gneisse im Wechsel und
in gegenseitiger Vertretung
 - gh**
Hornblendegneiss
(Amphibolgranit)
 - gv**
Perlgneiss
 - gl**
Grauer Gneiss von
Hohenstadt
 - gm**
Schuppig-faseriger
Muscovitgneiss
von Anjezd und Pobutsch
 - hs**
Amphibolit,
Amphibolschiefer,
Hornblende-Epidotschiefer
und Aktinolithschiefer
 - sp**
Serpentin
 - gu**
Quarzte der krystal-
linischen Schieferserie
 - yk**
Kalk der krystal-
linischen Schieferserie
 - gt**
Contactmetamorphisches
Gestein von Blanda
 - ph**
Krystallinische Schiefer
von Schweine-Lexen
 - pa**
Phyllit und Schiefer
von Hosterlitz
 - ds**
Schwarze Thonschiefer und
Phyllite des Unter-Devon



- Unter-Devon**
- dc**
Glimmerphyllit,
Quarzglimmerphyllit
und Chloritfelschiefer
des Unter-Devon
 - df**
Kieselige und felsitische
Schiefer des Unter-Devon
 - gc**
Quarzconglomerat,
Quarzschiefer und Quarzit
des Unter-Devon
 - gu**
Quarzsandstein des
Unter-Devon
 - dk**
Kalk des Unter-Devon
- Ober-Devon**
- ds**
Schiefer des Ober-Devon
 - dk**
Kalk des Ober-Devon
- C u i m**
- cu₁**
Schiefer des Culm
 - cu₂**
Grauwacke des Culm
(z. Th. Conglomerat und
Quarzsandstein)
 - ck**
Kalk des Culm
 - cu**
Culm im Allgemeinen
- Quartär und Recent**
- q**
Diluvialer Schotter
 - ql**
Diluvialer Lehm und Löss
 - rt**
Torf
 - ra**
Alluvium
 - / /**
Streichen und Fallen der
Schichten

- Eruptiv-Gesteine:**
- G**
Granit
 - Dig**
Hornblendegabbro
 - Du**
Uralitdiabas
des Unter-Devon
 - D**
Diabas, Diabasporphyr,
Diabasmandelstein und
Diabastuffe des Ober-Devon

Maßstab 1:75.000



Verlag der k. k. Geologischen Reichsanstalt.
Wien, III., Raunmoffskygasse 23.

K. und k. militär-geographisches Institut.
Wien, I., Graben 31.

In Commission bei R. Lechner (W. Müller), k. und k. Hofbuchhandlung.
Wien, I., Graben 31.

Ausgegeben 1905.