

# GEOLOGISCHE KARTE DER DACHSTEINREGION

Herausgegeben von der Geologischen Bundesanstalt und vom Umweltbundesamt, Wien 1998

Bearbeiter: G. W. MANDL

- Quartär**
- 1 Depone, Halde
  - 2 Jüngste Flußablagerung und Wildbachschutt
  - 3 Erosionskante
  - 4 Schwemmfächer
  - 5 Hangschutt, Bergsturzblockwerk
  - 6 Niedermoor (sumpfige Wiese)
  - 7 Hochmoor
  - 8 Erdfall (Ping)
  - 9 Abrätsche einer Rutschmasse
  - 10 Rutschmasse
  - 11 Mure
  - 12 Deltasediment
  - 13 Totlooch
  - 14 Staueeton und -schluff
  - 15 Terrassenkies und Eisrandsediment
  - 16 Verschwemmte Moräne
  - 17 Seiten- und Endmoräne
  - 18 Grundmoräne
  - 19 Vorstoßschotter
  - 20 Hangbreccie
- Holozän**
- Wärm. Endmoränen z. T. auch jünger

- Tertiär**
- 21 Sand mit Augensteingeröllen (Oligozän-Untermiozän)
  - 22 Konglomerat, Arkose, Sandstein, Kohle ("Ennstal - Tertiär"; Karpat)

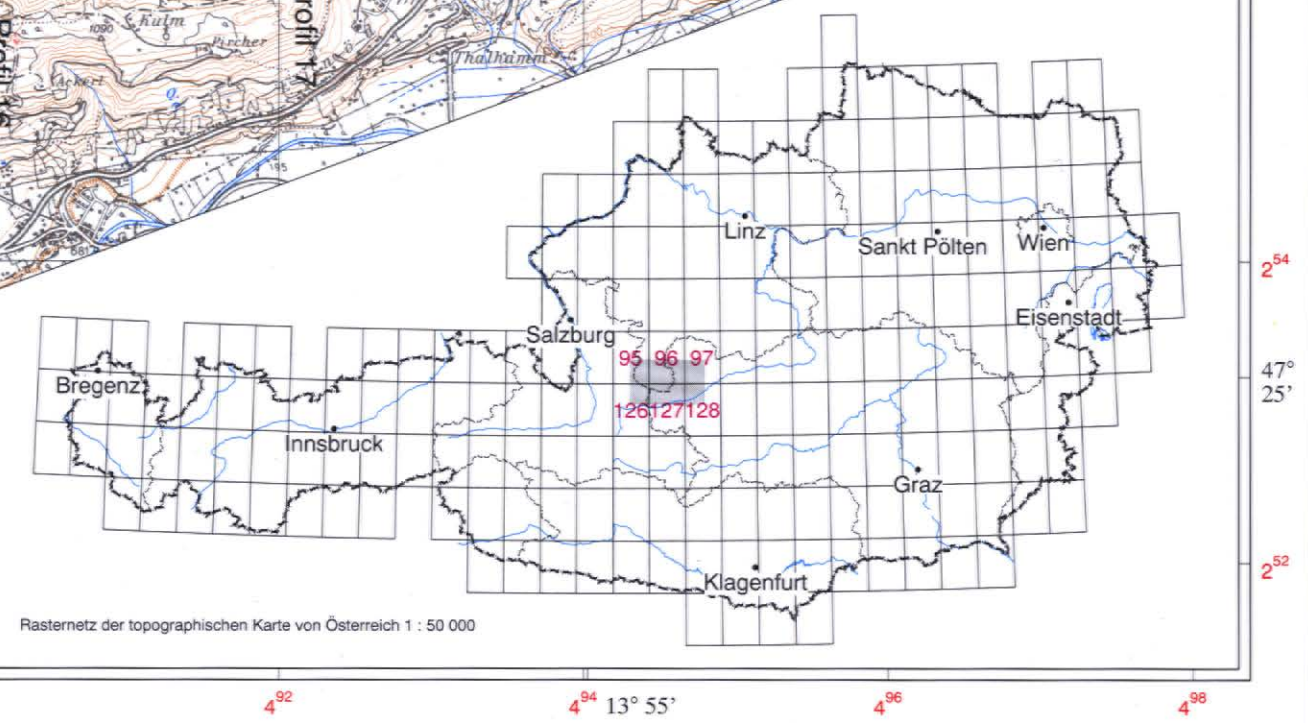
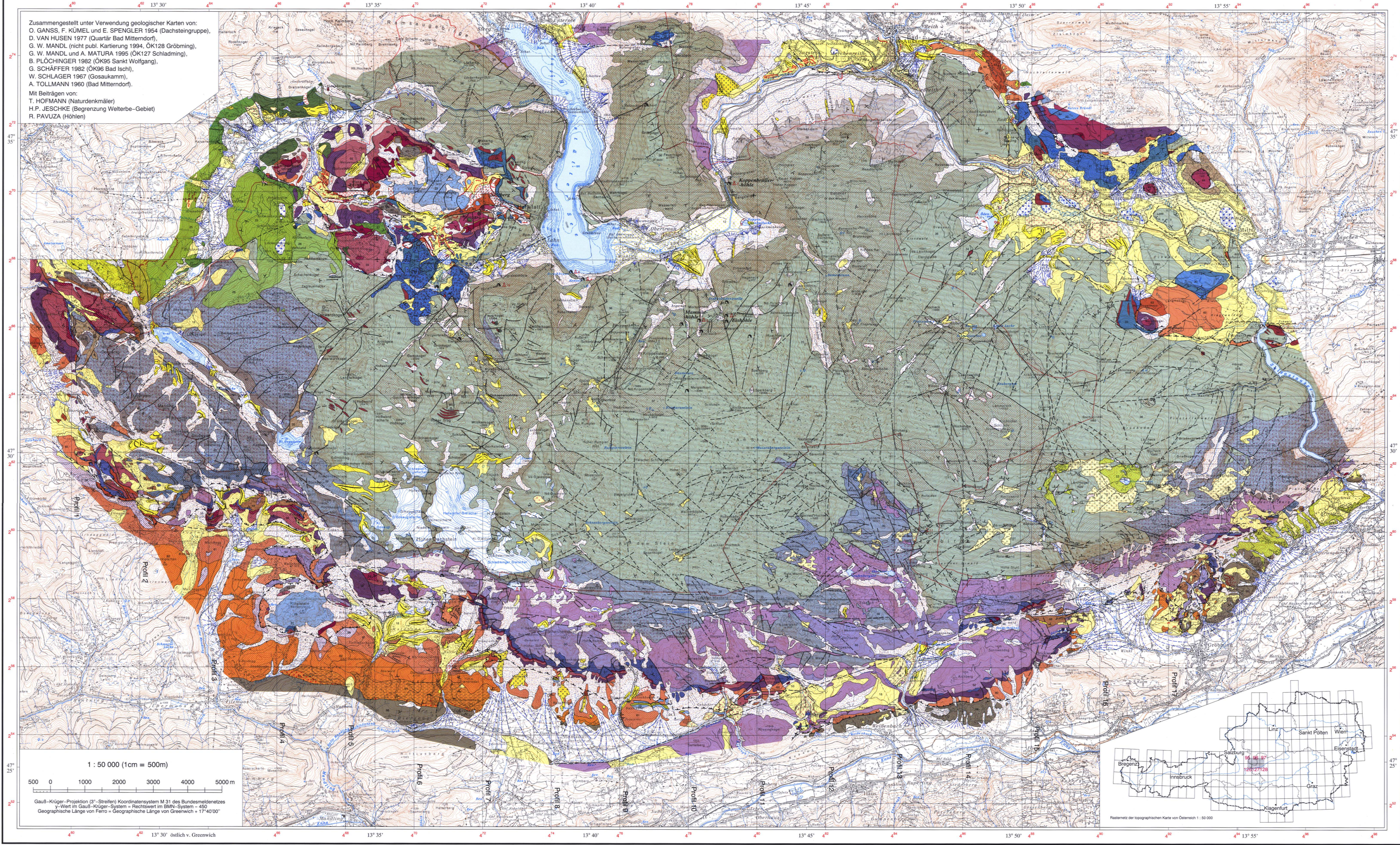
- Gosau-Gruppe (Oberkreide-Ältertiär)**
- 23 Zwieselalm-schichten (sandiger Mergel, Breccie; Maastricht-Eozän)
  - 24 Nierentaler Schichten (bunter Kalkmergel; Campan-Maastricht)
  - 25 Resensschichten, Bibereckschichten (Tonstein, Mergel, Sandstein; Campan)
  - 26 Kalkbreccie (Fazies des Untersberger Marmor, Fossilschuttkalk; Campan)
  - 27 Hochmoos-, Grabenbach- u. Streiteckschichten (Mergel, Ton-/Sandstein, Konglomerat; Santon)
  - 28 Kreuzgrabenschichten (Gosaugrundkonglomerat; Coniac-Santon)

- Jura**
- 29 Plassenkalk (höherer Malm)
  - 30 Oberalm Schichten (höherer Malm)
  - 31 Kiesel- und Radiolarit-schichten inkl. Klauskalk (Dogger-Oxford)
  - 32 Grünanger Schichten (Kalkbreccie; Oxford und ?älter)
  - 33 Allgäuschichten (Kalk und Mergel; Lias-Dogger)
  - 34 Hierlatzkalk, Adneterkalk (Lias)

- Trias**
- 35 Zlambachschichten (Mergel, Kalk; oberstes Nor-Rhät)
  - 36 Dachsteinkalk gebankt (Mittelnor-Rhät)
  - 37 Kalk/Dolomit - Wechselfolgen (Mittel- bis ?Obernor)
  - 38 Hauptdolomit (Nor)
  - 39 Dachsteinkalk, massive Fazies Kalk der riffnahen Lagune (Nor-?Rhät)
  - 40 Riff- und Riffschuttkalk (Nor-Rhät)
  - 41 Pelagisch beeinflusster Crinoidenkalk (tieferes Unteror)
  - 42 Pedataschichten (Kalk; oberstes Karn-Obernor)
  - 43 Pötschenkalk (oberstes Karn-Obernor)
  - 44 Hallstätter Kalk - oberer Abschnitt (Oberkarn-Obernor)
  - 45 Waxeneckkalk (Oberkarn)
  - 46 Waxeneckdolomit (Oberkarn)
  - 47 Dunkler Bankdolomit des Leckkogels (Oberkarn)
  - 48 Nordalpine Raibl-Gruppe (Tonschiefer, Sandstein, Kalk; Jul)
  - 49 Wettersteindolomit (Ladin-Unterkarn)
  - 50 Wettersteinkalk (Ladin-Unterkarn)
  - 51 Raminger Kalk (Oberladin-Unterkarn)
  - 52 Reiflinger Schichten (Hornsteinkalk; Oberans-Ladin)
  - 53 Hallstätter Kalk - unterer Abschnitt (Anis-Unterkarn)
  - 54 Buntdolomit (?Anis-?Unterkarn)
  - 55 Steinalmkalk (Anis)
  - 56 Steinalmdolomit (Anis)
  - 57 Gutensteiner Kalk (Anis)
  - 58 Gutensteiner Dolomit (Anis)
  - 59 Rauwacke (Anis)
  - 60 Werfener Schichten (Tonstein, Sandstein, lokal Kalk; Skyth)
  - 61 Sand-/Tonstein-Serie (Werfener Schuppenzone; ?Skyth)
  - 62 Quarzit (Werfener Schuppenzone; ?Skyth)
  - 63 Altpaläozoikum
  - 64 Schiefer, Phyllit (Grauwackenzone)

- Perm**
- 65 Haselgebirge (Bunter Tonstein, Gips, Salz; Oberperm)
  - 66 Phyllitserie (Perm, ?Skyth)
  - 67 Basisbreccie (Perm, ?ältere Anteile)

- Diverse Zeichen**
- 68 Störung (nachgewiesen, vermutet)
  - 69 Überschiebungsfäche (nachgewiesen, vermutet)
  - 70 Streichen und Fallen der Schichtflächen
  - 71 Streichen und Fallen der Schichtung bei inverser Lagerung
  - 72 Störung (nachgewiesen, vermutet)
  - 73 Überschiebungsfäche (nachgewiesen, vermutet)
  - 74 Höhle
  - 75 Fossilfundstelle
  - 76 Geologisches Naturdenkmal
  - 77 Begrenzung des UNESCO-Welterbe-Gebietes



Erhältlich im Verlag der Geologischen Bundesanstalt, A-1031 Wien, Rasumofskygasse 23  
 und im Umweltbundesamt, A-1060 Wien, Spittelauer Lände 5.  
 © Geologie - Geologische Bundesanstalt  
 Digitaler Datensatz - Geologische Bundesanstalt und Umweltbundesamt  
 Topographie - Bundesamt für Eich- und Vermessungswesen  
 unter Verwendung der digitalen Daten der OK 50  
 Direktor der Geologischen Bundesanstalt: H.P. SCHÖNLAUB  
 Direktor des Umweltbundesamtes: W. STRAUSS  
 Projektstellung: W.R. VOGEL, H. HIERLICKSKA, A. SCHEIDLEDER  
 Leiter der FA Kartographie und Reproduktion: S. LASCHENKO  
 Zeichnung: W. RAFAJ  
 Leiter der FA Automatische Datenverarbeitung: U. STRAUSS  
 GIS-Bearbeitung: U. FALKNER, E. FRUHAUF, G. PASCHER und W. STÖCKL  
 Druck: Bundesamt für Eich- und Vermessungswesen, Wien.

