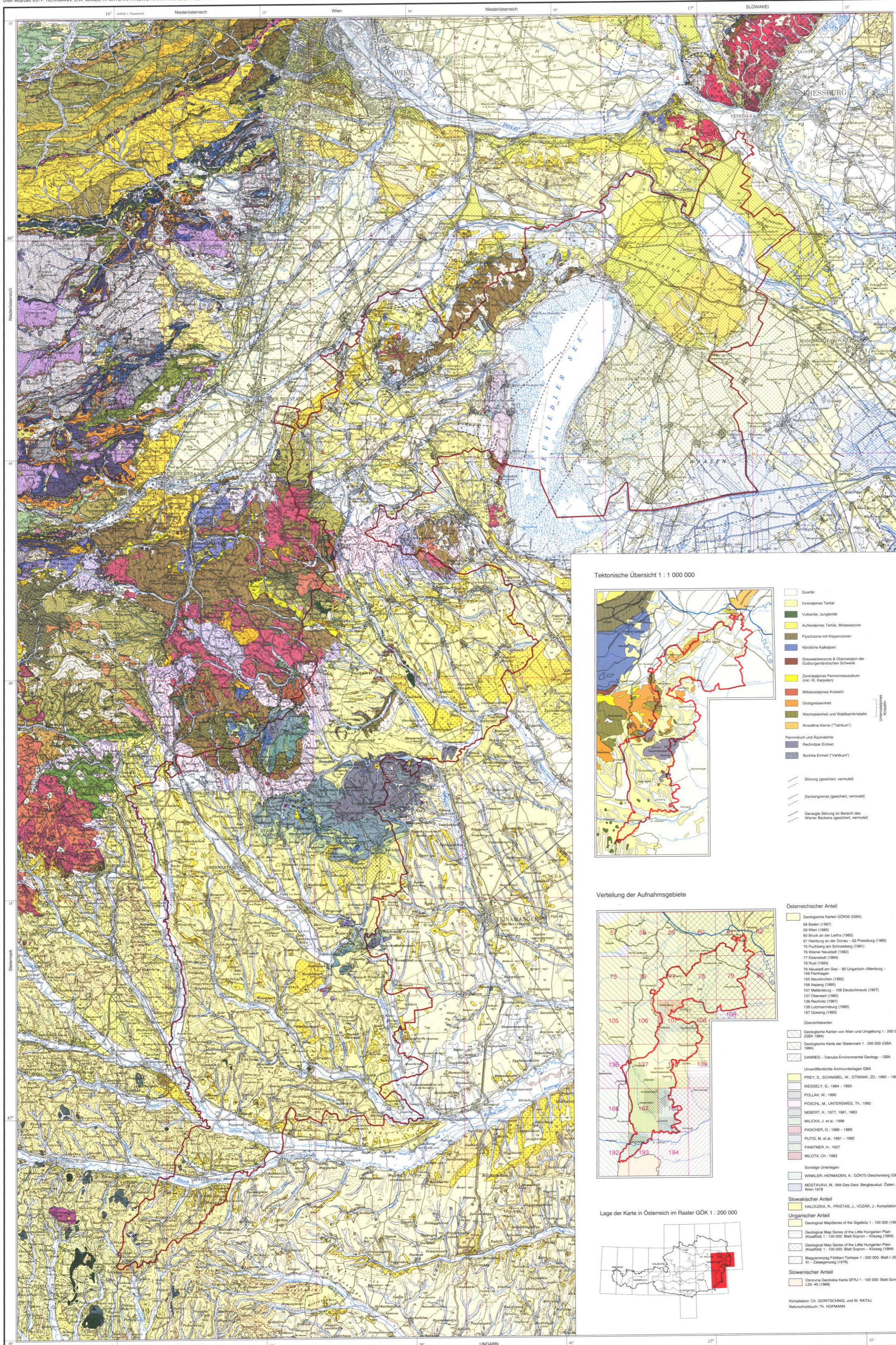


GEOLOGISCHE KARTE DES BURGENLANDES 1 : 200 000

Herausgegeben von der Geologischen Bundesanstalt, Wien 1999

Bearbeitet von G.A. PASCHER 1
unter Mitarbeit von P. HERRMANN, G.W. MANDL, A. MATURA, A. NOWOTNY, A. PAHR und W. SCHNABEL

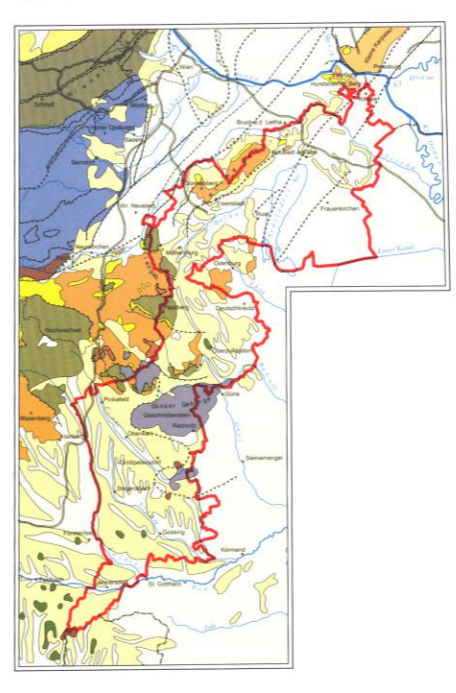
Mit Unterstützung durch
das AMT DER BURGENLÄNDISCHEN LANDESRÉGIERUNG



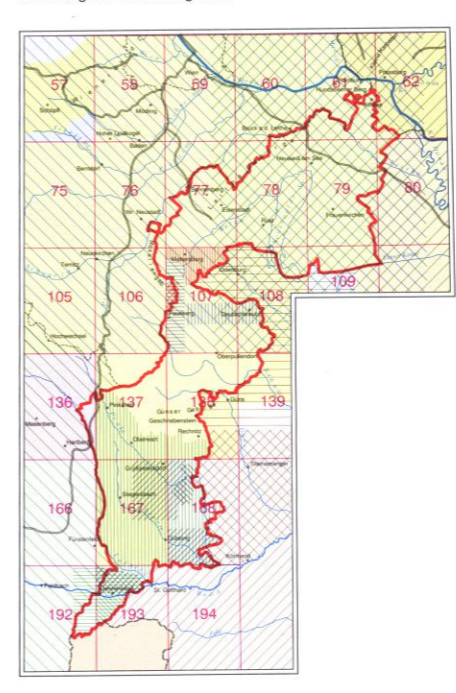
- QUARTÄR**
- 1 Anthropogene Ablagerung (Dübel, Bergbauhalden)
 - 2 Taflüftung - Jüngster Talboden (Kies, Auelehne)
 - 3 Schotterkies
 - 4 Trockental, ältere Taflüftung
 - 5 Verlandung, Moor, Versumpfung
 - 6 Sand, limonisches Sediment (Ton, Schluff, Sand, fe. organisch)
 - 7 Hangschutt
 - 8 Bergzerrmaterial, Blockwerk
 - 9 Jüngere Flugsand
 - 10 Taflüftung - Älterer Talboden (Kies, Auelehne)
 - 11 Fluviale Ablagerungen im Allg.
 - 12 Lehm, Verwitterungsterrasse
 - 13 Deluviale Ablagerungen
 - 14 Tälere Terrassenschotter im Donauraum östlich der Kleinen Karpaten
 - 15 Fluviale Ablagerung (Sand, Kies) im Neudauernsgebiet bis mit isolierten Ablagerungen; Oberes Pleistozän
 - 16 Löss, Lösslehne, Oberes Pleistozän
 - 17 Schwemmfächer im Gebiet der Kleinen Karpaten; Mittleres Pleistozän
 - 18 Terrassenrand im Donauraum (Ungarn und Slowakei); Mittleres Pleistozän
 - 19 Fluviale Ablagerung, ungelagert (Bereich Neudauerns, Seewinkel)
 - 20 Tälere Terrassenschotter i. Allg.
 - 21 Höherer Terrassenschotter i. Allg.
 - 22 Mittelregetschotter
 - 23 Fluviale Terrassen im Alpenvorland, im Wiener Becken und im Donauraum
 - 24 Oberflächennaher Schotter
 - 25 Jüngere Steinflächenschotter
 - 26 Saewinkelshotter
 - 27 Schotter der Niederterrasse und Äquivalente
 - 28 Gänsewiesenschotter (untere Pleistozän)
 - 29 Terrassenschotter, terrassig, bei Hartburg
 - 30 Terrassenrande und fluviale Kies (Ton, Sand, Braunkohle)
 - 31 Schotter der Terrasse
 - 32 Terrasse von Önding
 - 33 Hornfelsiger Schotter
 - 34 Terrasse von Lehen und Äquivalente
 - 35 Terrassenrande Niveau Hochstrassberg
 - 36 Terrassenrande und fluviale Kies (Ton, Sand, Ton)
 - 37 Steinruher Schotter, Zillinghofer Schotter
 - 38 Terrasse von Traismauer
 - 39 Wachberg-Terrasse
 - 40 Schrodenberg-Terrasse
 - 41 Rosenfeld-Terrasse
 - 42 Terrasse von Knopfung
 - 43 Fluviale Terrassen an der Südost-Absehung der Alpen und im südwestlichen Panonischen Raum
 - 44 Reichtzer Schotter; Mittleres - Oberes Pleistozän
 - 45 Ältere Quarzschotter; Oberes Pleistozän - Unteres Pleistozän
 - 46 Schotter mit Schuffbedeckung Ö. Terrasse V; U. Terrasse III; Mittleres bis Oberes Pleistozän
 - 47 Schotter mit Schuffbedeckung Ö. Terrasse IV; U. Terrasse III; Mittleres Pleistozän
 - 48 Schotter mit Schuffbedeckung Ö. Terrasse III; Mittleres Pleistozän
 - 49 Schotter mit Schuffbedeckung Ö. Terrasse II; U. Terrasse IV; Untere bis Mittleres Pleistozän
 - 50 Schotter mit Schuffbedeckung Ö. Terrasse I; U. Terrasse V; Unteres Pleistozän
 - 51 Schotter mit Schuffbedeckung Ö. Terrasse I; U. Terrasse VI; Unteres Pleistozän
 - 52 Glaziale Ablagerungen
 - 53 Moräne mit Wall (Kies, Sand, Schluff, Walm)
- INNERALPINES TERTIÄR**
- 54 Tuff, basaltisch, Pliozän - Pleistozän
 - 55 Kreuzgeschichtete Sande und Schotter; Oberes Pliozän
 - 56 Hohe Terrassenschotter
 - 57 Blockschotter, Blockkonglomerat, Kies (s.u. Würthacher Schotter); Unteres Pliozän
 - 58 Lappendorf-Formation (Plattform mit kristallinen Blockwerk); Unteres Pliozän
 - 59 Röhrlach- und Tertz-Formation (Konglomerat - Nagelfluh); Unteres Pliozän
 - 60 Schotter am Gleichberger Kogel; Miozän
 - 61 Sedimente des Panonikum, undifferenziert (Ton, Sand, Kies)
 - 62 Ton, Sand, Kies, lokal Lignit und Sulfidminerale
 - 63 Neudorf-Formation (Ton, Sand, Braunkohle - Lignit); Oberes Panonikum
 - 64 Schotter (Eisenberg, Hornsundorf, Hohensteinberg); Oberes Panonikum
 - 65 Kapfenstein - Hohenstein - Mautsack-Formation (fluviatile Sand und Kies); Unteres Panonikum
 - 66 Basalt von Oberulendorf, Paulberg, Stob (basaltischer Vulkanismus); Panonikum/Sarmatum
 - 67 Sedimente des Sarmatum, undifferenziert (Ton, Sand, Kies) östlicher (=ungelagerter) Leithakalk, Kalk, Kalksandstein
 - 68 Sedimente des Badenium, undifferenziert (Ton, Sand, Kies) Brekzie (s.u. Gantfener Brekzie)
 - 69 Leithakalk
 - 70 Trachyandest, Trachyt, Rhyolith (intermediäre bis saurer Vulkanismus)
 - 71 Sedimente des Karpatikum, undifferenziert (Ton, Sand, Kies)
 - 72 Eisenberger Blocktum (Krustalloblocke in sandig-schluffiger Grundmoräne)
 - 73 Sinnerdorf-Formation ("Blockschotter" in lehmiger Grundmoräne - Wikibachschotter)
 - 74 Rast-Formation (fluviatile Sand und Kies)
 - 75 Hochregetschotter (glanzweiss-schwarzer Sand und Ton, Lignit)
 - 76 Kohlenführende Süßwasserschotter (Ton, Sand, Braunkohle, oberfl. mächtiger verwitterter Kies)
 - 77 Oberer Auswäldschotter (fluviatile Kies aus Kristallin- und kalkigen Material)
 - 78 Unterer Auswäldschotter (fluviatile Blockschutt aus Kristallinmaterial)
 - 79 Tertiär von Kitzbühel am Wechsel (Ton, Sand, Kies)
 - 80 Krumbach-Formation (Ton, Sand, Kies)
 - 81 Mönchsleiten- und Zöwen-Formation ("Blockschotter" - fluviatile Blockschutt aus Kristallinmaterial)
 - 82 Ober- und Untere Wimpasing a.d. Leitha (fluviatile gelber und rötlicher Kalk)
- GRUNDGEBIRGE**
- 83 Oberostalpin (Südburgenländische Schwelle)
 - 84 Dolomiten (Eisenberg); Mittel- und Ober-Trias
 - 85 Kalk, Rauhwacke, phyllitische Tonschiefer (Eisenberg); Unter-Trias
 - 86 Schiefer, Kalkschiefer, Chlorschiefer; Paläozoikum
 - 87 Unter- und Mittelpaläozoikum
 - 88 Zentralalpines Perm-Mesozoikum (inkl. Kl. Karpaten)
 - 89 Dünnpaläogener Kalk; Rhätium
 - 90 Serotischer; "Bunter Keuper"; Karium - Norium
 - 91 Karbonate der Mittelalpin; Anisium - Ladinium
 - 92 Westerdolomiten; Anisium - Ladinium
 - 93 Dunkler, geschichteter Dolomit, Tonschiefer; Anisium
 - 94 Kalk, Bänderkalk bis Kalkmarmor; Anisium
 - 95 Rauhwacke; Anisium
 - 96 Serpentin; Anisium
 - 97 Serpentin; Anisium
 - 98 Serpentin; Anisium
 - 99 Serpentin; Anisium
 - 100 Serpentin; Anisium
 - 101 Serpentin; Anisium
 - 102 Serpentin; Anisium
 - 103 Serpentin; Anisium
 - 104 Serpentin; Anisium
 - 105 Serpentin; Anisium
 - 106 Serpentin; Anisium
 - 107 Serpentin; Anisium
 - 108 Serpentin; Anisium
 - 109 Serpentin; Anisium
 - 110 Serpentin; Anisium
 - 111 Serpentin; Anisium
 - 112 Serpentin; Anisium
 - 113 Serpentin; Anisium
 - 114 Serpentin; Anisium
 - 115 Serpentin; Anisium
 - 116 Serpentin; Anisium
 - 117 Serpentin; Anisium
 - 118 Serpentin; Anisium
 - 119 Serpentin; Anisium
 - 120 Serpentin; Anisium
 - 121 Serpentin; Anisium
 - 122 Serpentin; Anisium
 - 123 Serpentin; Anisium
 - 124 Serpentin; Anisium
 - 125 Serpentin; Anisium
 - 126 Serpentin; Anisium
 - 127 Serpentin; Anisium
 - 128 Serpentin; Anisium
 - 129 Serpentin; Anisium
 - 130 Serpentin; Anisium
 - 131 Serpentin; Anisium
 - 132 Serpentin; Anisium
 - 133 Serpentin; Anisium
 - 134 Serpentin; Anisium
 - 135 Serpentin; Anisium
 - 136 Serpentin; Anisium
 - 137 Serpentin; Anisium
 - 138 Serpentin; Anisium
 - 139 Serpentin; Anisium
 - 140 Serpentin; Anisium
 - 141 Serpentin; Anisium
 - 142 Serpentin; Anisium
 - 143 Serpentin; Anisium
 - 144 Serpentin; Anisium
 - 145 Serpentin; Anisium
 - 146 Serpentin; Anisium
 - 147 Serpentin; Anisium
 - 148 Serpentin; Anisium
 - 149 Serpentin; Anisium
 - 150 Serpentin; Anisium
 - 151 Serpentin; Anisium
 - 152 Serpentin; Anisium
 - 153 Serpentin; Anisium
 - 154 Serpentin; Anisium
 - 155 Serpentin; Anisium
 - 156 Serpentin; Anisium
 - 157 Serpentin; Anisium
 - 158 Serpentin; Anisium
 - 159 Serpentin; Anisium
 - 160 Serpentin; Anisium
 - 161 Serpentin; Anisium
 - 162 Serpentin; Anisium
 - 163 Serpentin; Anisium
 - 164 Serpentin; Anisium
 - 165 Serpentin; Anisium
 - 166 Serpentin; Anisium
 - 167 Serpentin; Anisium
 - 168 Serpentin; Anisium
 - 169 Serpentin; Anisium
 - 170 Serpentin; Anisium
 - 171 Serpentin; Anisium
 - 172 Serpentin; Anisium
 - 173 Serpentin; Anisium
 - 174 Serpentin; Anisium
 - 175 Serpentin; Anisium
 - 176 Serpentin; Anisium
 - 177 Serpentin; Anisium
 - 178 Serpentin; Anisium
 - 179 Serpentin; Anisium
 - 180 Serpentin; Anisium
 - 181 Serpentin; Anisium
 - 182 Serpentin; Anisium
 - 183 Serpentin; Anisium
 - 184 Serpentin; Anisium
 - 185 Serpentin; Anisium
 - 186 Serpentin; Anisium
 - 187 Serpentin; Anisium
 - 188 Serpentin; Anisium
 - 189 Serpentin; Anisium
 - 190 Serpentin; Anisium
 - 191 Serpentin; Anisium
 - 192 Serpentin; Anisium
 - 193 Serpentin; Anisium
 - 194 Serpentin; Anisium
 - 195 Serpentin; Anisium
 - 196 Serpentin; Anisium
 - 197 Serpentin; Anisium
 - 198 Serpentin; Anisium
 - 199 Serpentin; Anisium
 - 200 Serpentin; Anisium

- FENNINIKUM (Reichtzer Einheit)**
- 101 Serpentin
 - 102 Metagabbro
 - 103 Grünchiefer
 - 104 Blauschiefer (in Phyllit)
 - 105 Phyllit (meist Kalkphyllit)
 - 106 Quarzphyllit
 - 107 Serotischer (Kreide)
 - 108 Marmor (Ophikazit)
 - 109 Caker Konglomerat
 - 110 Dolomit, Kalk, Bänderkalk bis Kalkmarmor
 - 111 Rauhwacke
 - 112 Serpentin; Serotischer
- KLEINE KARPATEN**
- 113 Sona-Formation (Grobkalk); Mittel- bis Ober-Jura
 - 114 Maranka-Formation (Marmorale Schichten - dunkle Schiefer); Unter-Jura
 - 115 Prepalä-Formation (Ballersteiner Kalk - Karbonatbreccien, Mergelschiefer, Sandstein); Unter-Jura
 - 116 Kalkstein Kerne (Tartikum)
 - 117 Diolit
 - 118 Mittelkrieger, leucokrater, muskovitreicher Zweiglimmerit bis Granodiorit
 - 119 Grobkrieger Muskovit bis Muskovit-Biot-Granit, Granodiorit i.a.
 - 120 Dunkler Schiefer, Graphitphyllit, Metaquarzit
 - 121 Chork-Biot-Phyllit, Meta-Sandstein, Meta-Rauhawacke
 - 122 Amphibolit
- AUSSERALPINES TERTIÄR**
- Molasse**
- 123 Orocchona-Schichten (Sand, Schluff, brackisch-marine); Oberes Oberrhänium
 - 124 Röhrlach-Schlier (Ton, Schluff, Feinsand, marines); Unteres Oberrhänium
 - 125 Bismberg- und Bocksdorf von Kropfsattel, Bocksdorf von Heuberg; Unteres Oberrhänium
 - 126 Prepalä-Formation; Unteres Oberrhänium
 - 127 Kropfsattel des Heuberg Schlier (Ton, Feinsand, marines); Eggenburgium
 - 128 Buchbergkonglomerat; Eggenburgium
 - 129 Sedimente des Eggenburg und Prepalä (Ältere Schlier, Melker Sand, Heuberg Tegel)
 - 130 Oberbacher Konglomerat; Eggenburgium
- FLYSCHZONE UND KLIPPENZONE**
- Hauptkippzone (Pielitzkum i.w.S.)**
- 131 Wollpassing-Formation; Oberes Eozän
 - 132 Buntmergelkalk; AB - Mittleres Eozän
 - 133 Klippzone (Mergelschiefer, geschichtete Mergelkalk); Unter-Jura - Unter-Kreide
- Flyschzone (Pannikum)**
- 134 Tullnerkogel-Schuppe (Nördliche Randzone)
 - 135 Wollpassing-Formation (dünnere Sandsteinlagen); Oberes Unter-Kreide
 - 136 Klippzone (dünnere Kalkmergel- und Kalksandstein); Unter-Kreide
- Grabensteiner Decke**
- 137 Dörfelstein-, Glatz- und Jeneval-Formation; Oberes Paläozän - Eozän
 - 138 Allersbach-Formation (Sandstein-Tonnmerge-Folge); Pernek-Formation ("Oberer Bunte Schiefer"); Oberes Karbon - Perm
 - 139 Zarnitzmergelkalk (Kalksandstein-Kalkmergel-Folge); Campanium
 - 140 Kahlenberg Decke und Klippzone von St. Veit
 - 141 Seiwang-Formation (Sandstein-Tonnmerge-Folge); Maastrium - Unteres Paläozän
 - 142 Kahlenberg-Formation (Kalksandstein-Kalkmergel-Folge); Campanium - Unteres Maastrium
 - 143 Hübelstorf-Formation (Sandstein und bunte Tonnmergeleiten-Folge); Cenomanium - Santonium
 - 144 Gaultfisch (dunkle Quarzsandstein-Tonstein-Folge); Aptium - Albium
 - 145 Basische Engriva (Phkt. Tuff, Ophikazit); Mittleres Kreide
 - 146 Klippzone von St. Veit und W. Brunzen (Kieskalk, heller, gebankter Tonnmergeleiten); Mittel-Jura - Kreide
 - 147 Gressen-Formation (dunkler Mergelschiefer, Sandkalk); Unter- bis Mittel-Jura
 - 148 Quarz (Altkalischer Kiesel) und Kösen-Formation (dunkler, basaltischer Kalk); Ober-Trias
- Laibacher Klippzone**
- 149 Laib-Formation; Agbach-Subformation (Tonnmergeleiten-Folge); Mittleres Paläozän - Mittleres Eozän
 - 150 Laib-Formation; Hils-Subformation (grob-mittelschichtige Sandstein-Tonnmergeleiten-Folge); Maastrium - Unteres Paläozän
 - 151 Kainberg-Formation (bunte Sandstein-Tonnmergeleiten-Folge); Ober-Kreide
- Ybbitzer Klippzone**
- 152 Ybbitzer Klippzone allgemein (Radiolarit, Kieskalk, heller Mergelkalk, basische Vulkanite); Mittel-Jura - Kreide
 - 153 Klippzone von Sulz und Mauer
 - 154 Sulz-Formation (Sandstein, Mergelstein); Mittlere - Obere Kreide
 - 155 Klippzone von Sulz (Paläogeneiten, heller Mergelkalk); Jura - Unter-Kreide
- NÖRDLICHE KALKALPEN**
- 156 Gosau im Allg., meist Ober-Kreide (Basis der Göldecke, Further Gosau, Ebnitz-Gosau)
 - 157 Obere Gosau-Subgruppe (Tiefenwassergosau); Maastrium - Mittleres Paläozän
 - 158 Untere Gosau-Subgruppe (Flachwassergosau); überwiegend Ober-Kreide
 - 159 Rofelfeld, Losenstein-, Tarneim-Formation; Grobkalk im Allg., Höhere Unter-Kreide - Turonium
 - 160 Aphyerschichten, Schwabach-Formation (gebankter Kalkmergel- und Tonnmergeleiten); Thuronium - Unter-Kreide
 - 161 Pflanzerskalk, Treppensteinkalk, Oberalm-Formation, Capitonsteinkalk; Mittel- bis Ober-Jura
 - 162 Jura-Schweinfurzer und Jura im Allg. (Adnet-, Herlitz-, Einzell-Formation, Klaukalk, Bunte Mittel- bis Ober-Jura Kalk)
 - 163 Jura-Badenfelsen (Algis-, Scheibenberg-, Chiemgau-Formation, Kieselstein im Allg.)
 - 164 Rhätium undifferenziert (Kösen-Formation, Obernkalk, Rirkalk, Zarnbach-Formation)
 - 165 Hauptdolomiten, Plattkalk; Norium - Rhätium
 - 166 Dachsteinkalk und -dolomit und Äquivalente; Norium - Rhätium
 - 167 Pöschelskalk, Pöschelssteinkalk; Oberes Karium - Norium
 - 168 Hahndolomiten und verwandte Gesteine; Mittleres Anisium - Norium
 - 169 Opponitz-Formation (Kalk und Rauhwacke); Cidarisakalk; Karium
 - 170 Lutz- und Rangbarn-Formation (bergrige Fazies - Sandstein und Tonschiefer); Karium
 - 171 Wettersteinkalk und -dolomit; Oberes Anisium - Ladinium
 - 172 Mittelalpin-Böckfelsen (Rangberg-, Reifinger-, Galfensteinkalk); Mittleres Anisium - Ladinium
 - 173 Anisium im Allg. (Südalpenkalk und -dolomit; Göldesteinkalk und -dolomit, Reichenhall-Formation); Anisium
 - 174 Permokarbons undifferenziert (Werfen- und Prebitch-Formation; Hainlechner, Sandstein, Schiefer, Gips, Salz); Permokarbons
- Mesozoikum (Schürftage)**
- 175 Radiolarit und Erzmarmer (Mittel-Trias) als Ostalpin in Kropfsattel; Mittel-Jura
- GRAUWACKENZONE**
- 176 Radscheller-Formation; Lydt, Silur - Unter-Devon
 - 177 Basenack- und Purphyllit; Ordovizium
 - 178 Grünwacke (Phyllit, Grünwacke)
 - 179 Kristallin von Völs (Paragneis, Amphibolit, Marmor)
 - 180 Silberberg-Formation (Schiefer, Phyllit, Grünwacke, Riebelgrüns)
- Veltliner Decke**
- 181 Sandstein und Schiefer; Unter- bis Ober-Karbon
 - 182 Dolomiten, Magyars, Anker; Unter-Karbon
- Diverse Zeichen**
- Störung (gesichert, vermutet)
 - Geringe Störung im Bereich des Wiener Beckens (gesichert, vermutet)
 - Deckengrenze 1. Ordnung (gesichert, vermutet)
 - Deckengrenze 2. Ordnung (gesichert, vermutet)
 - Taldeckungs- und Schuppenangrenze (gesichert, vermutet)
 - Seltenerhebung (gesichert, vermutet)
 - ▲ Steinbruch
 - ▲ Höhle
 - ▲ Geologisches Naturdenkmal

Tektonische Übersicht 1 : 1 000 000



Verteilung der Aufnahmegebiete



Lage der Karte in Österreich im Raster GÖK 1 : 200 000

