

LEHRBUCH
DER
G E O L O G I E.

EIN LEITFADEN FÜR STUDIERENDE

VON

DR. FRANZ TOULA

K. K. HOFRATH, O. Ö. PROFESSOR DER GEOLOGIE AN DER K. K. TECHNISCHEN HOCHSCHULE
IN WIEN.

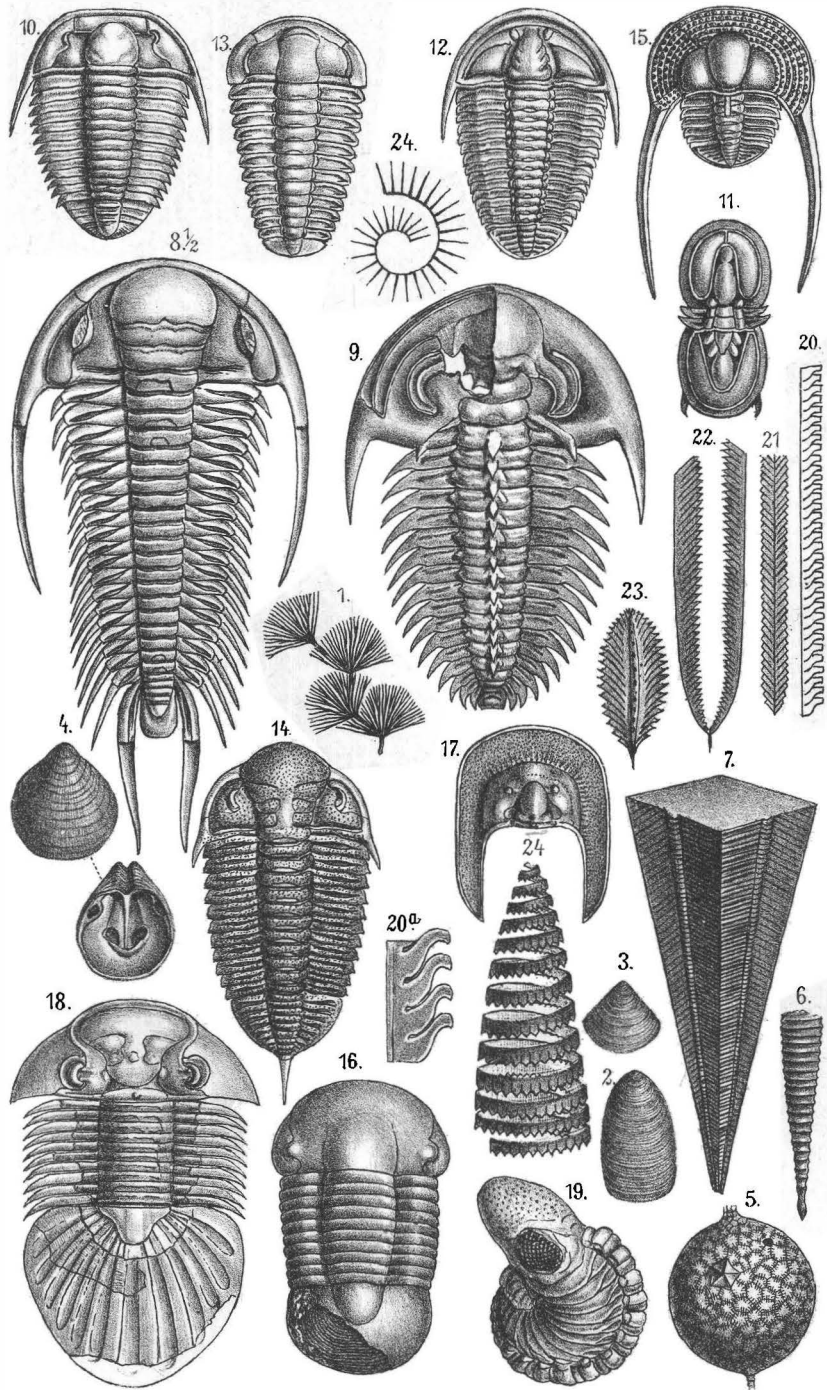
MIT 367 ILLUSTRATIONEN, EINEM ATLAS VON 30 TAFELN (MIT CA. 600 FIGUREN)
UND ZWEI GEOLOGISCHEN KARTEN.

ATLAS.

WIEN, 1900.

ALFRED HÖLDER

K. U. K. HOF- UND UNIVERSITÄTS-BUCHHÄNDLER
I., ROTHENTHURMSTRASSE 15.

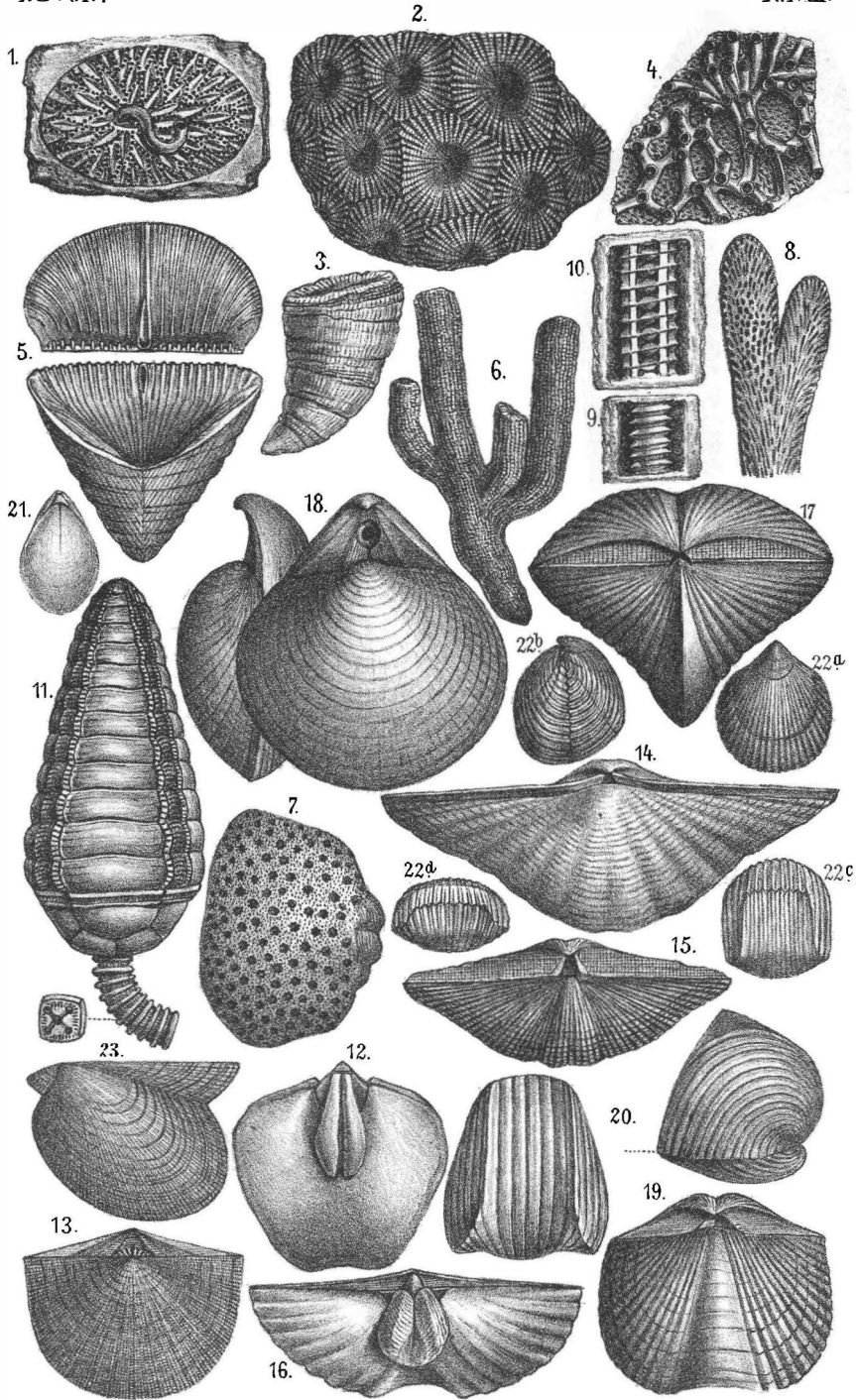


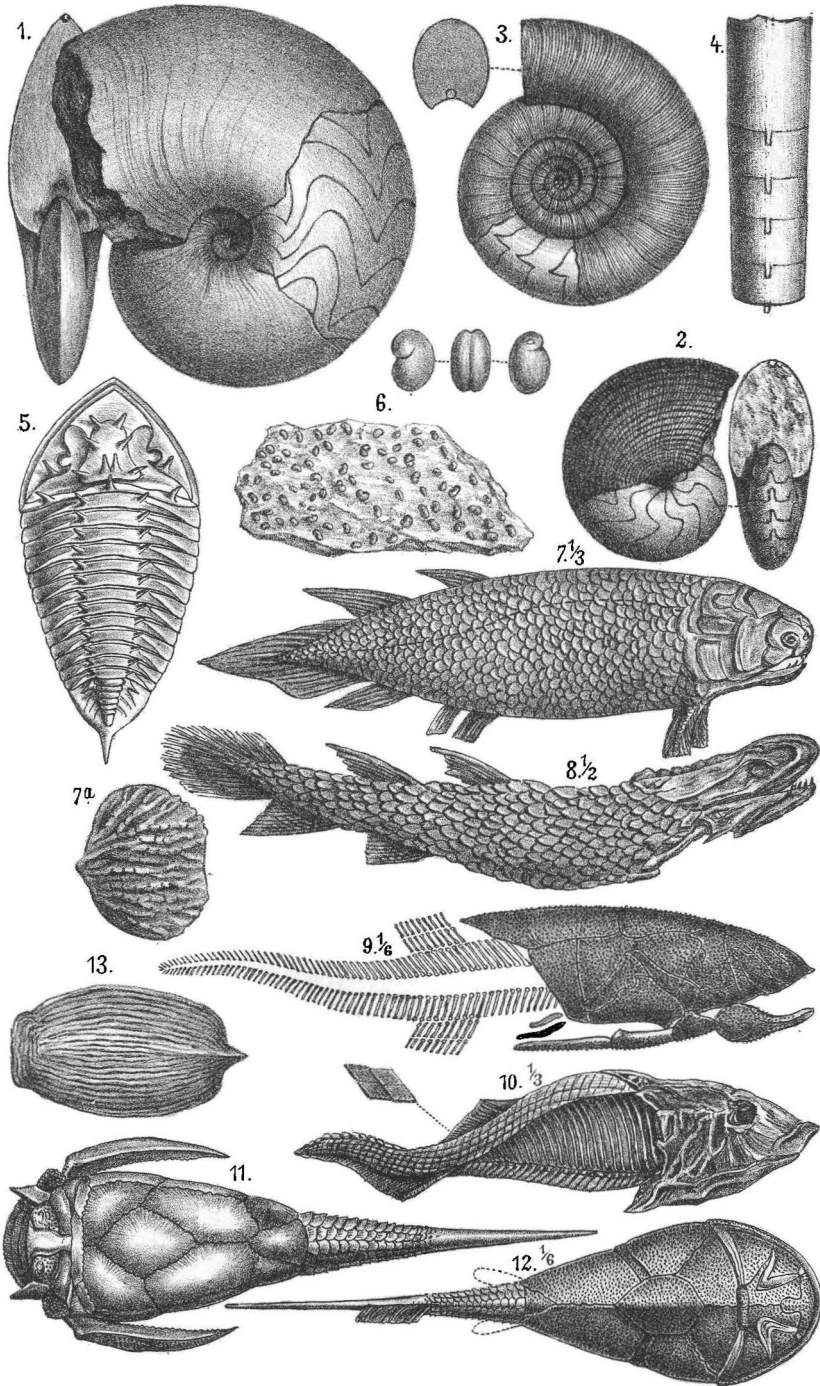
A. Swoboda gezu.lith.

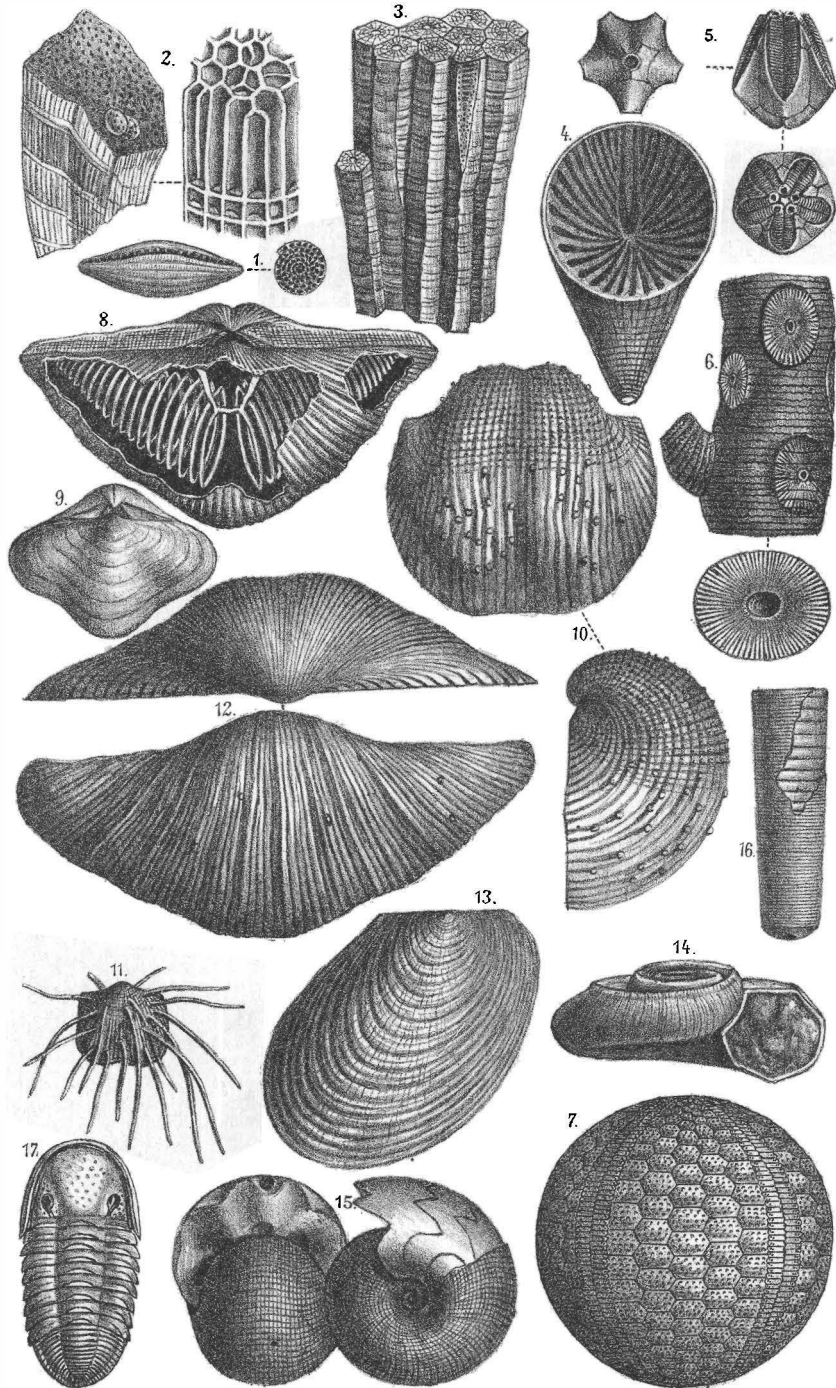
Lith. Anst. v. Th. Bennewarth, Wien.

Verlag v. Alfred Hölder, k. u. k. Hof- u. Universitäts-Buchhändler in Wien.







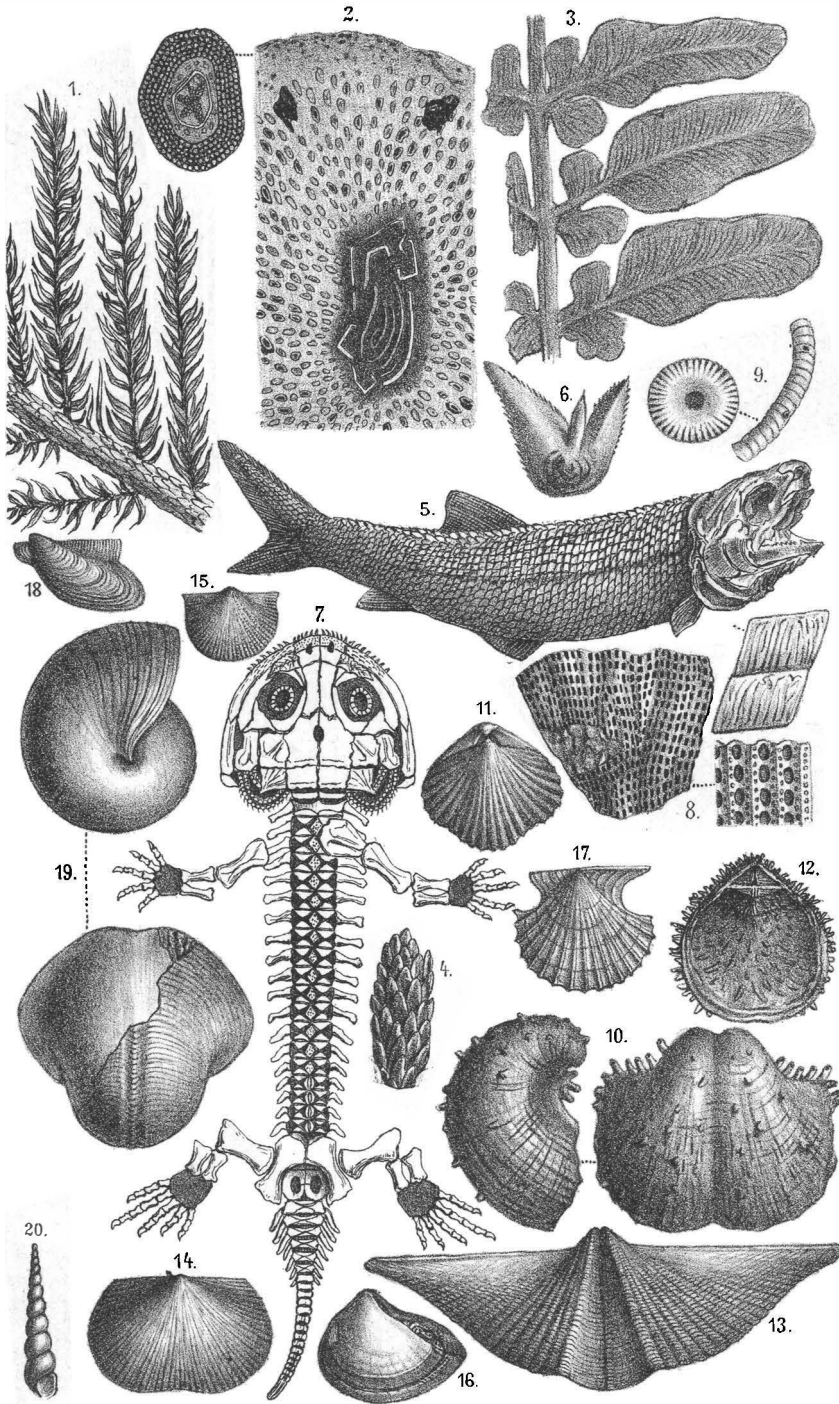




A. Swoboda gez. u. lith.

Lith. Anst. v. Th. Baumwirth, Wien.

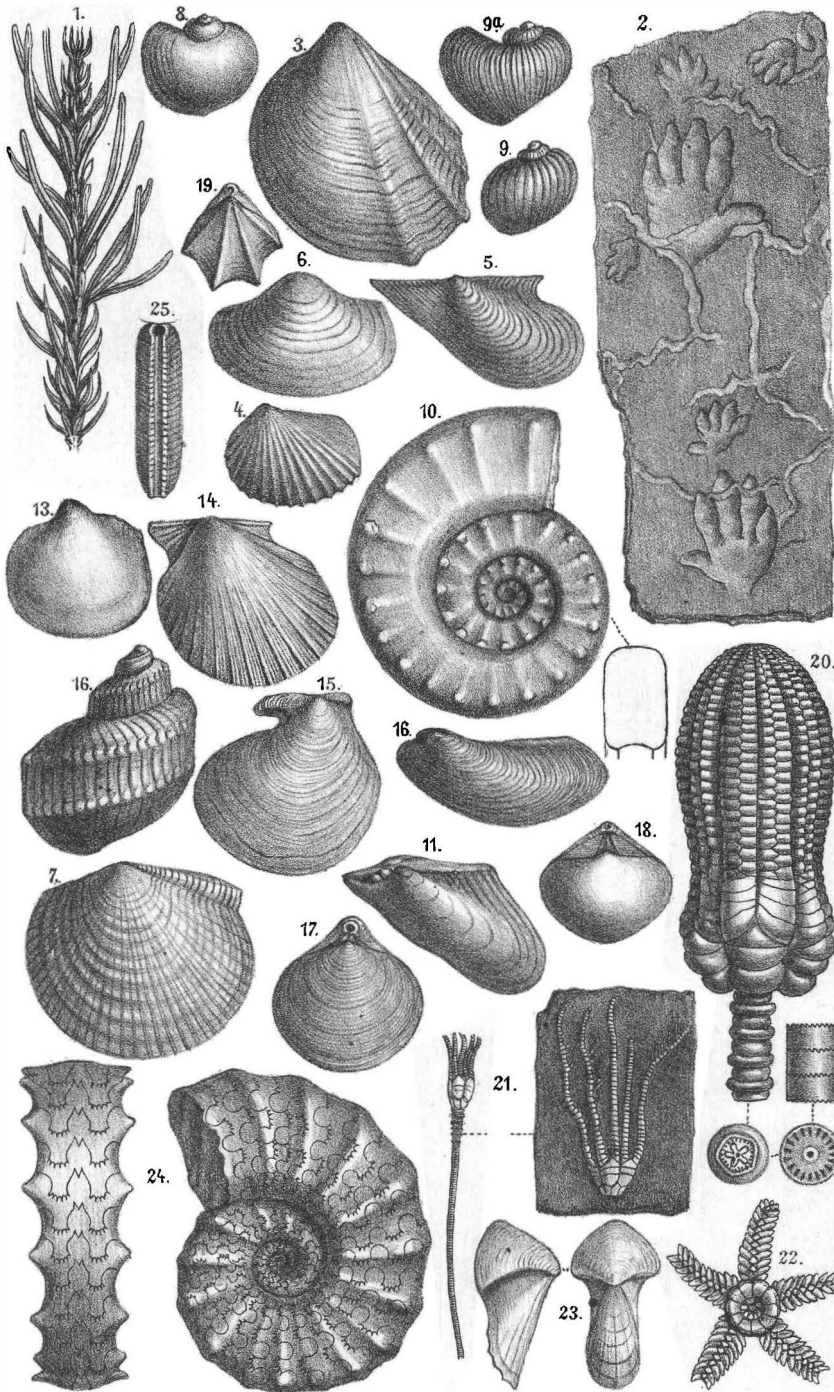
Verlag v. Alfred. Hölder, k. u. k. Hof- u. Universitäts- Buchhändler in Wien.



A. Swoboda gez.u.lith.

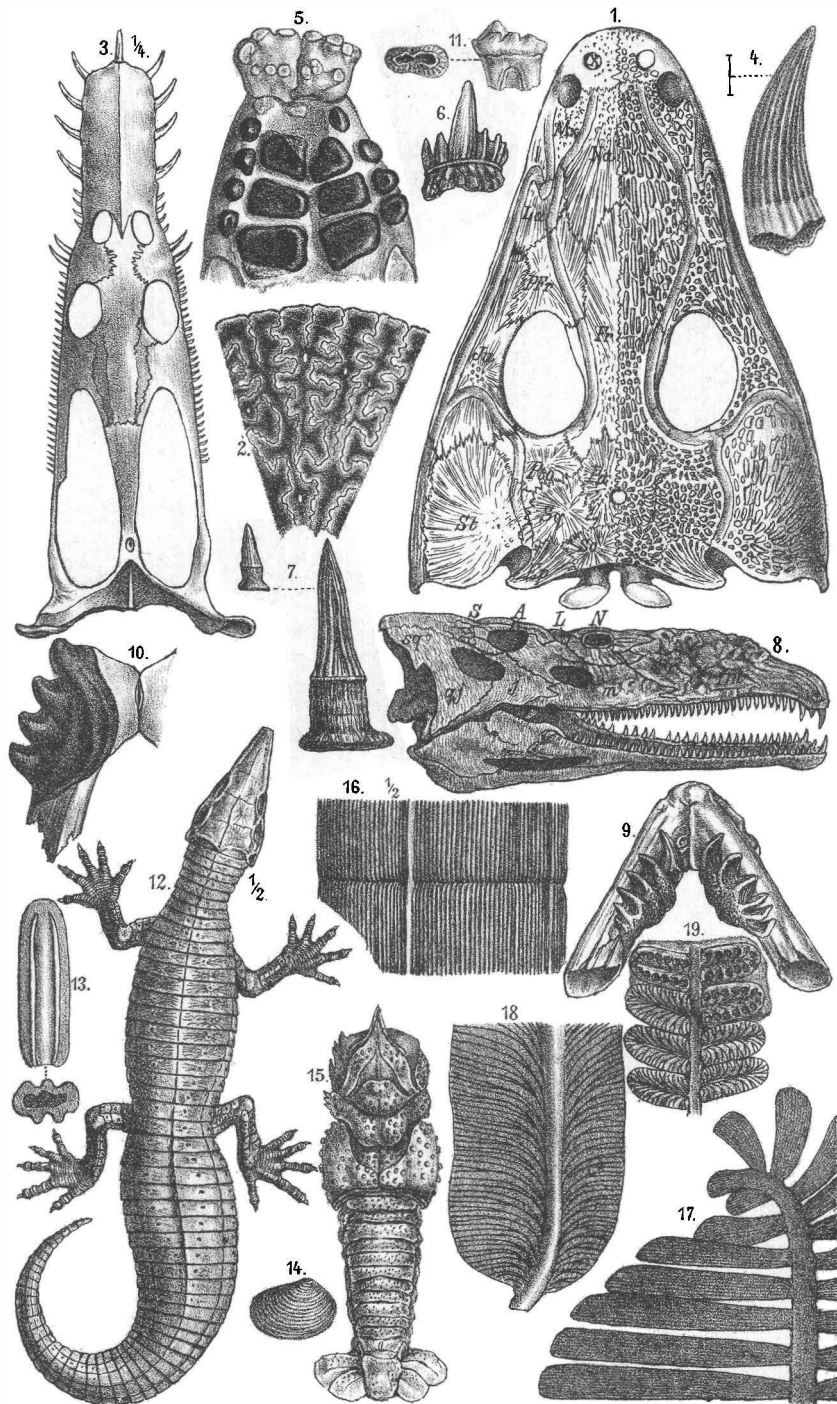
Lith. Anst. v. Th. Bannwarth, Wien.

Verlag v. Alfred Hölder, k.u.k. Hof- u. Universitäts-Buchhändler in Wien.



A. Svonboda gez.u.lith.

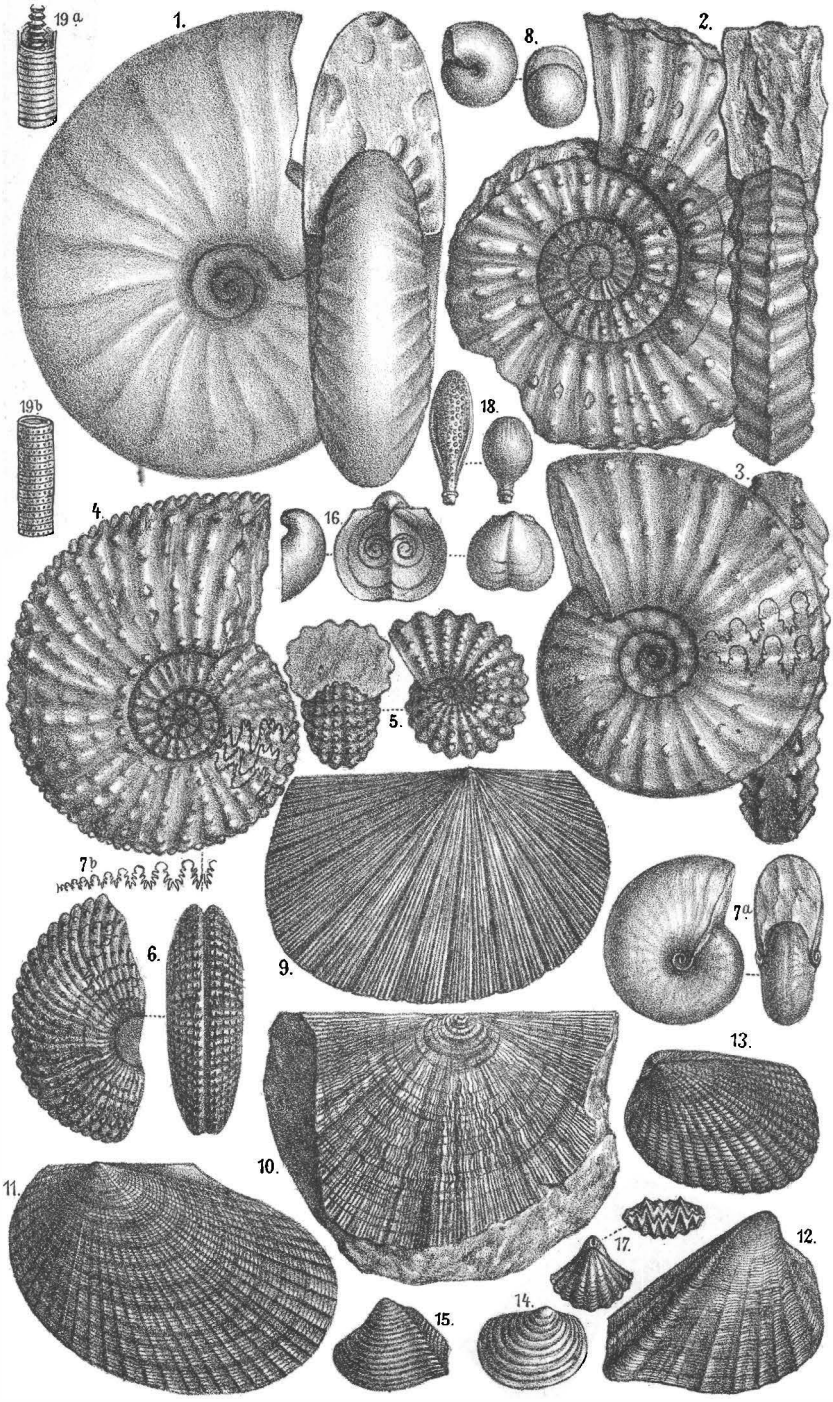
Lith. Anst. v. Th. Bannwarth Wien.



A. Swoboda gez. u. lith.

Lith. Anst. v. Th. Bannwarth, Wien

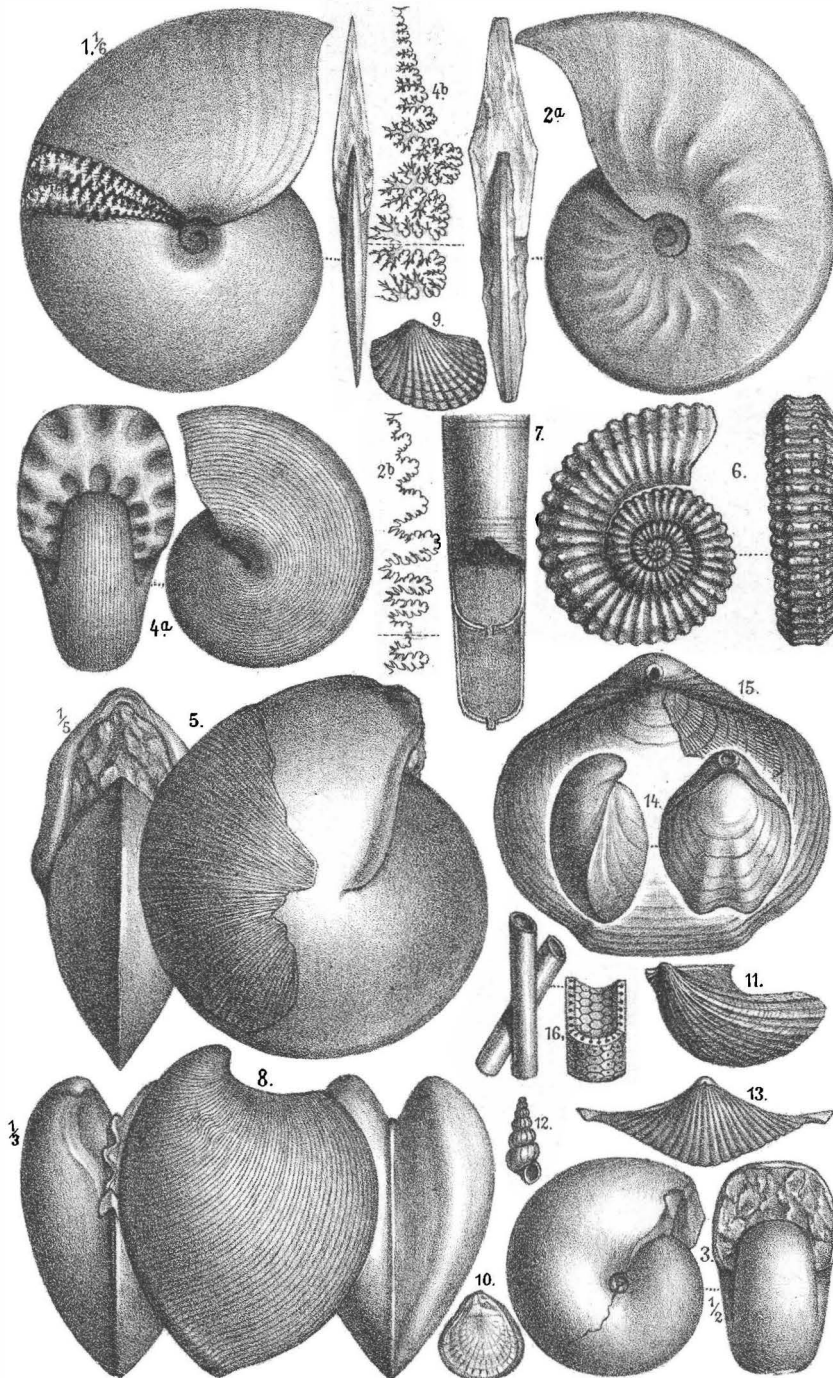
Verlag v. Alfred. Hölder, k.u.k. Hof- u. Universitäts-Buchhändler in Wien.

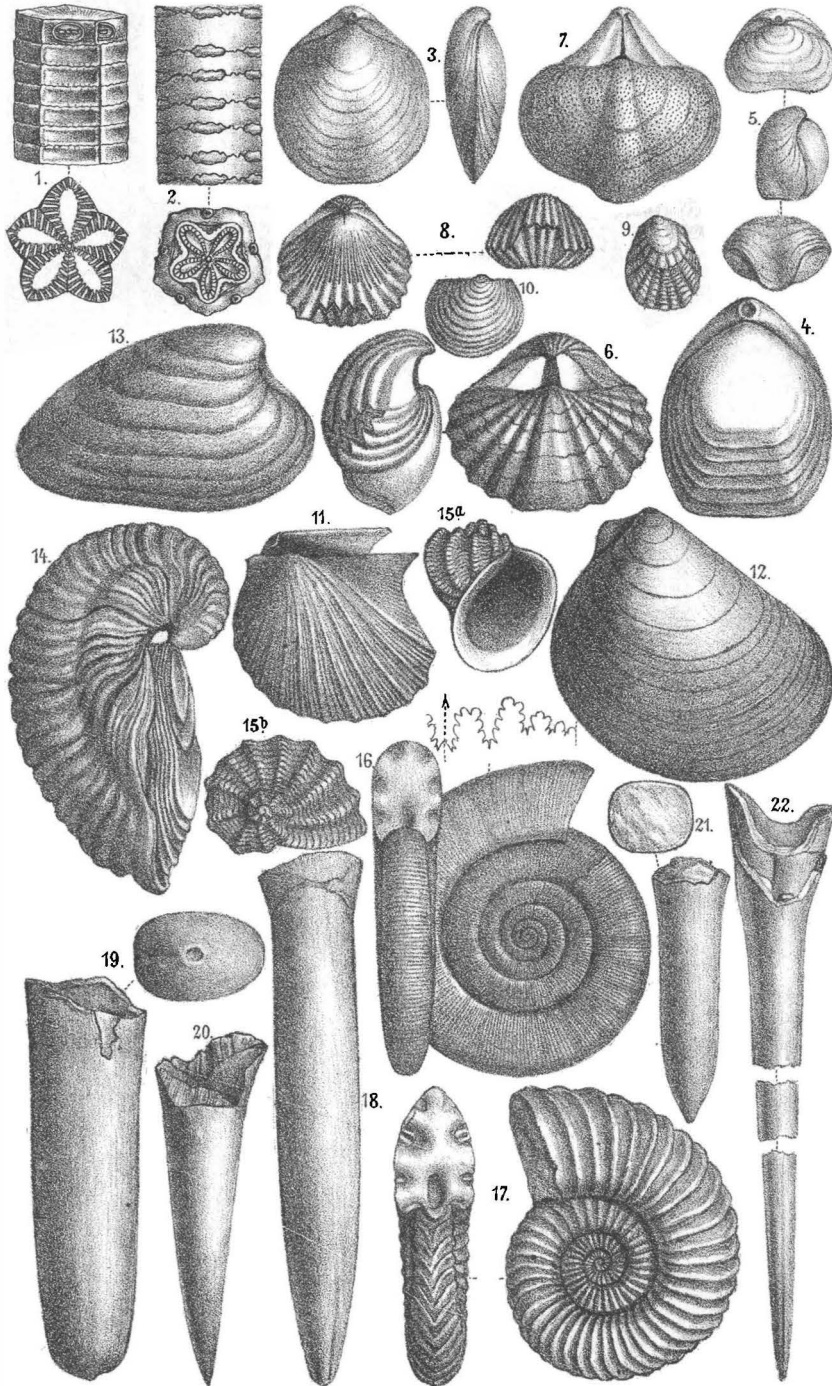


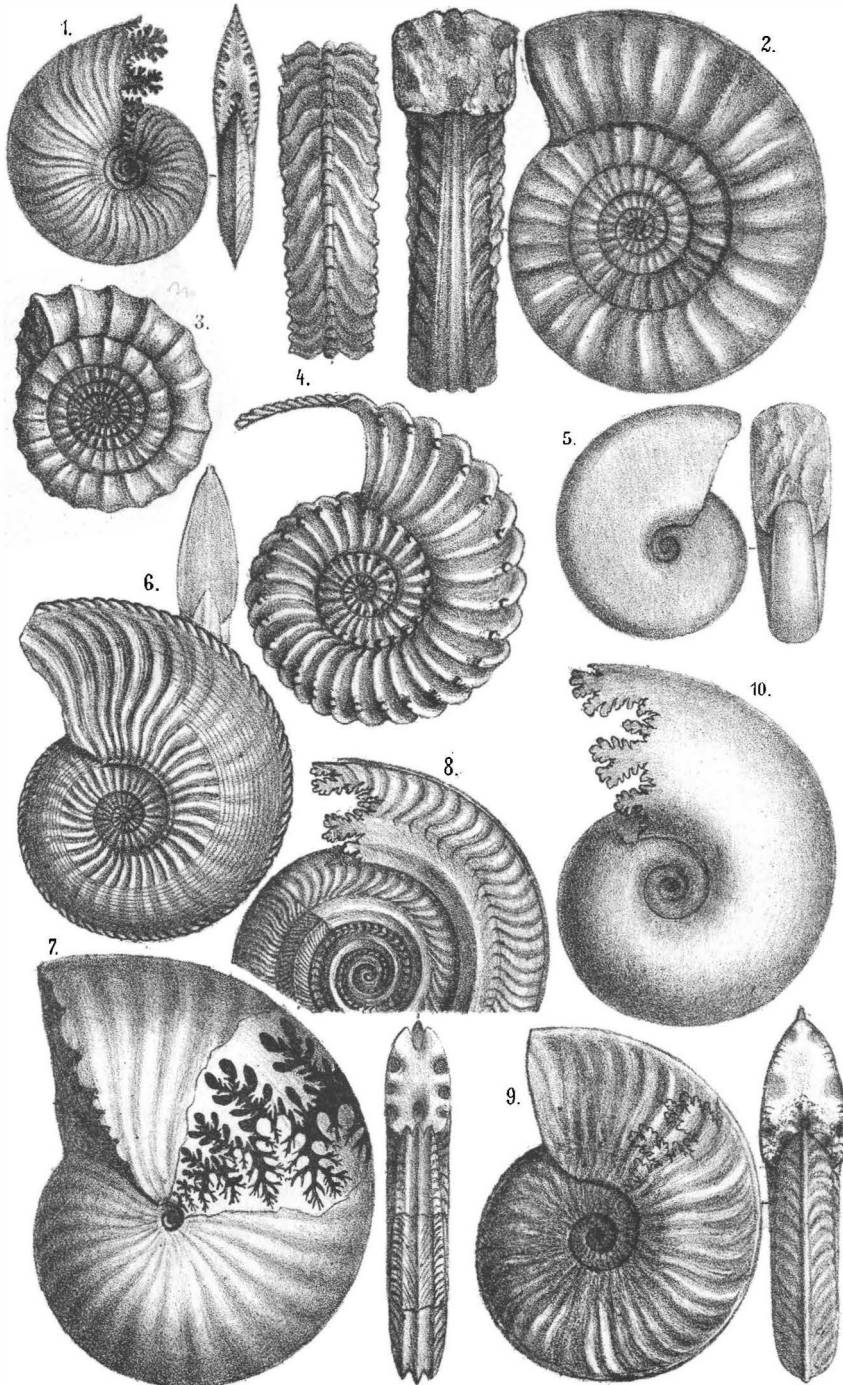
A. Svoboda geza.lith.

Lith Anst. v. Th. Bannwarth, Wien

Verlag v. Alfred Hölder, k.u.k. Hof- u. Universitäts-Buchhändler in Wien.



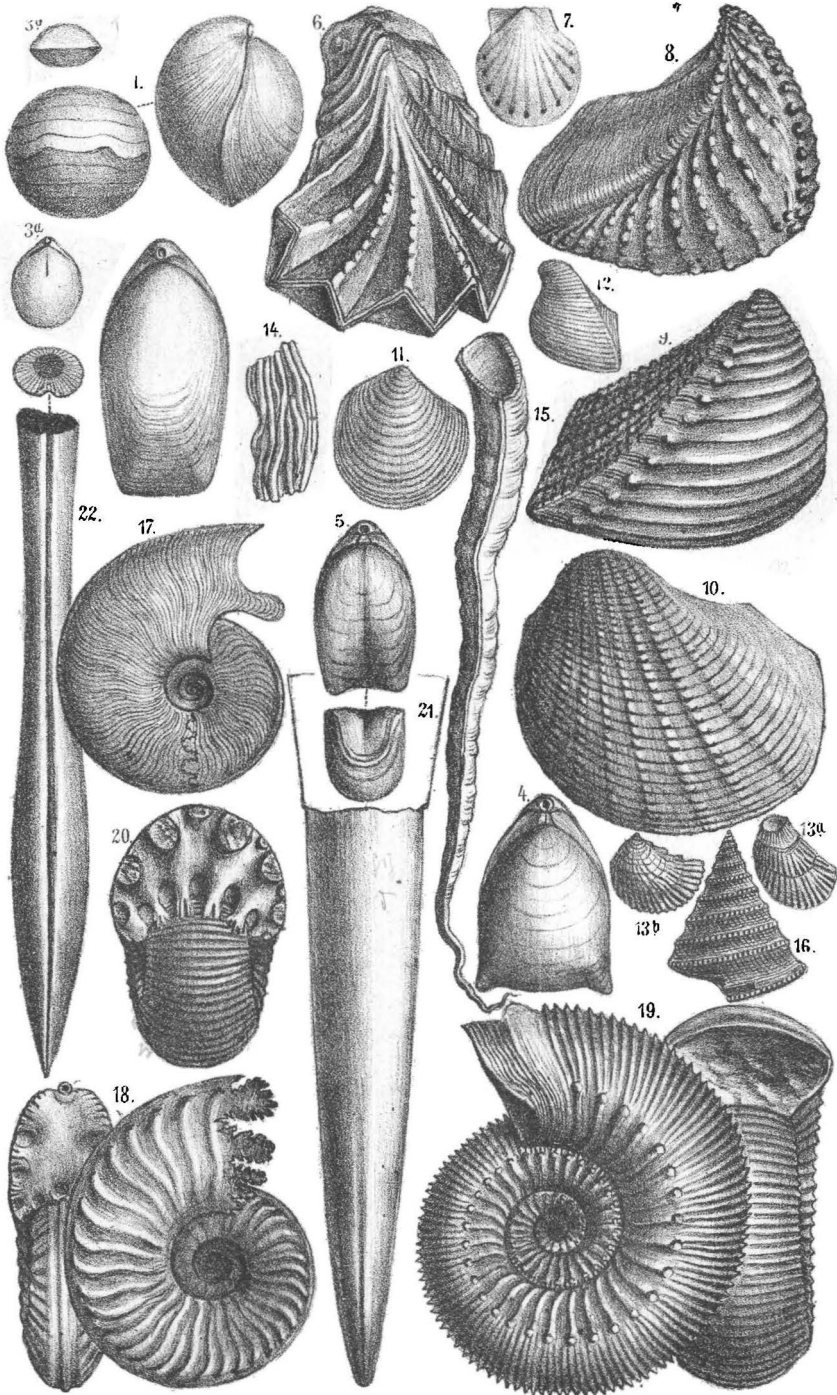




A. Swoboda gez. u. lith.

Lith. Anst. v. Th. Bennewitz, Wien

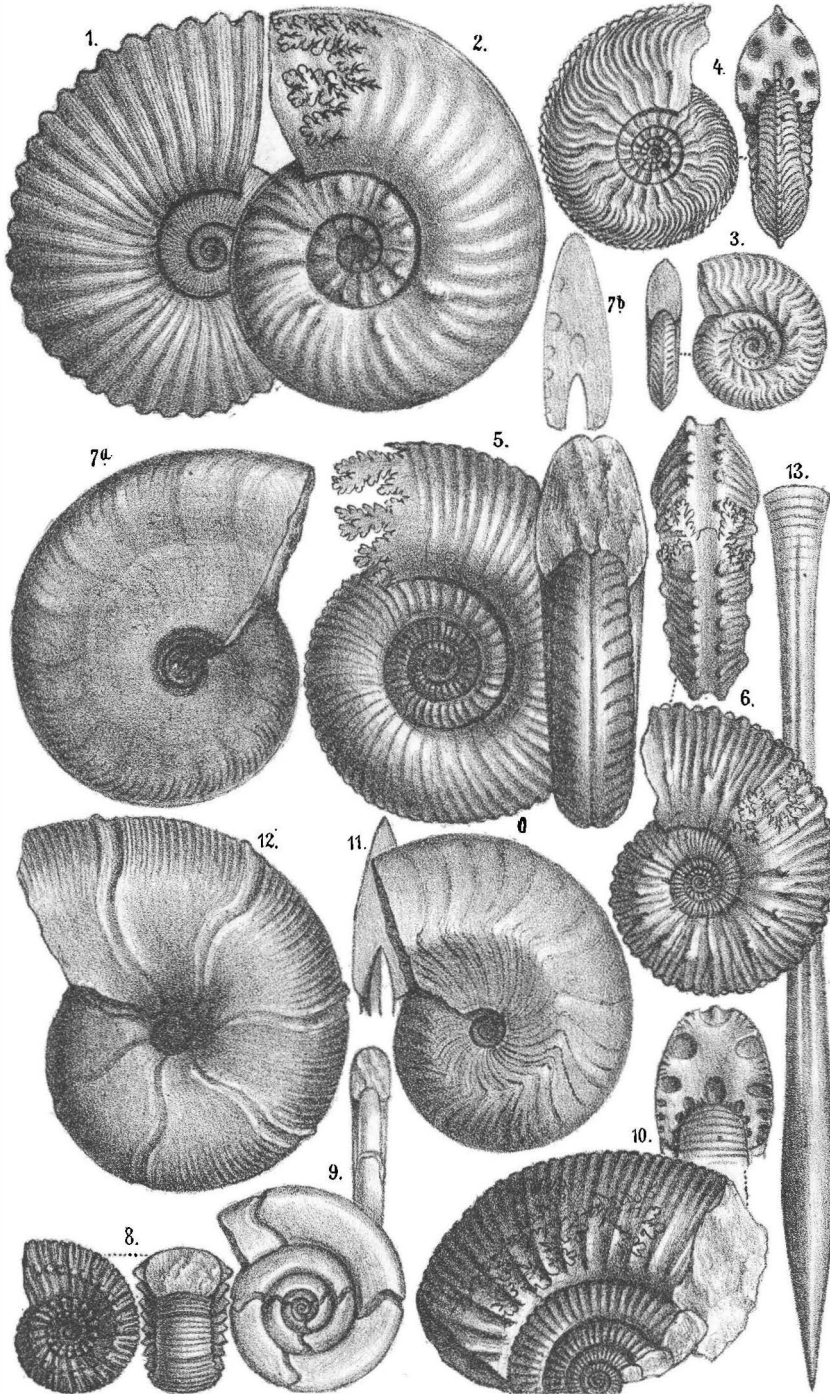
Verlag v. Alfred Hölder, k. u. k. Hof- u. Universitäts-Buchhändler in Wien.

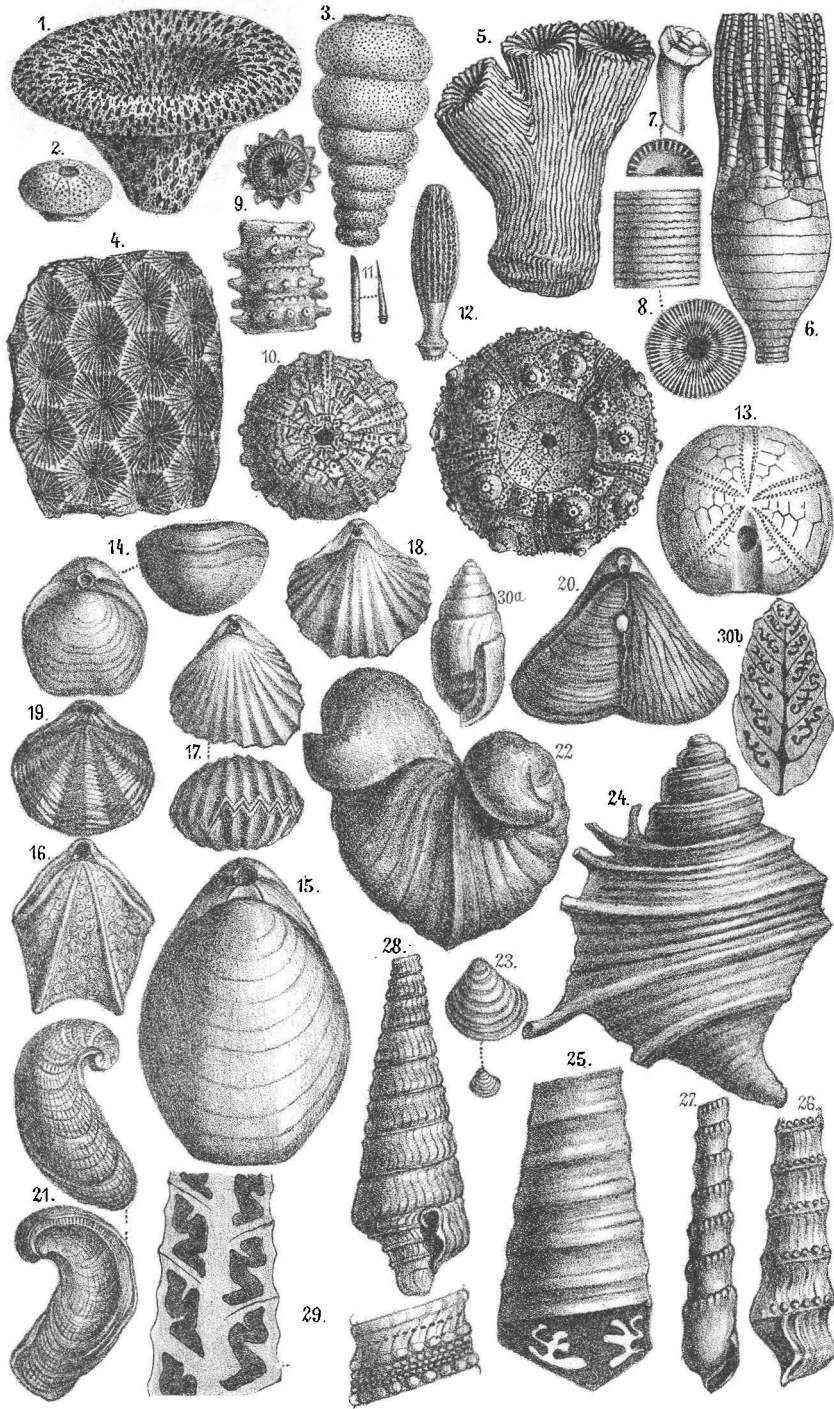


A. Swoboda ges. u. lith.

V. d. Anst. v. Th. Bannwarth, Wien.

Verlag v. Alfred Hölder, k. u. k. Hof- u. Universitäts- Buchhändler in Wien.

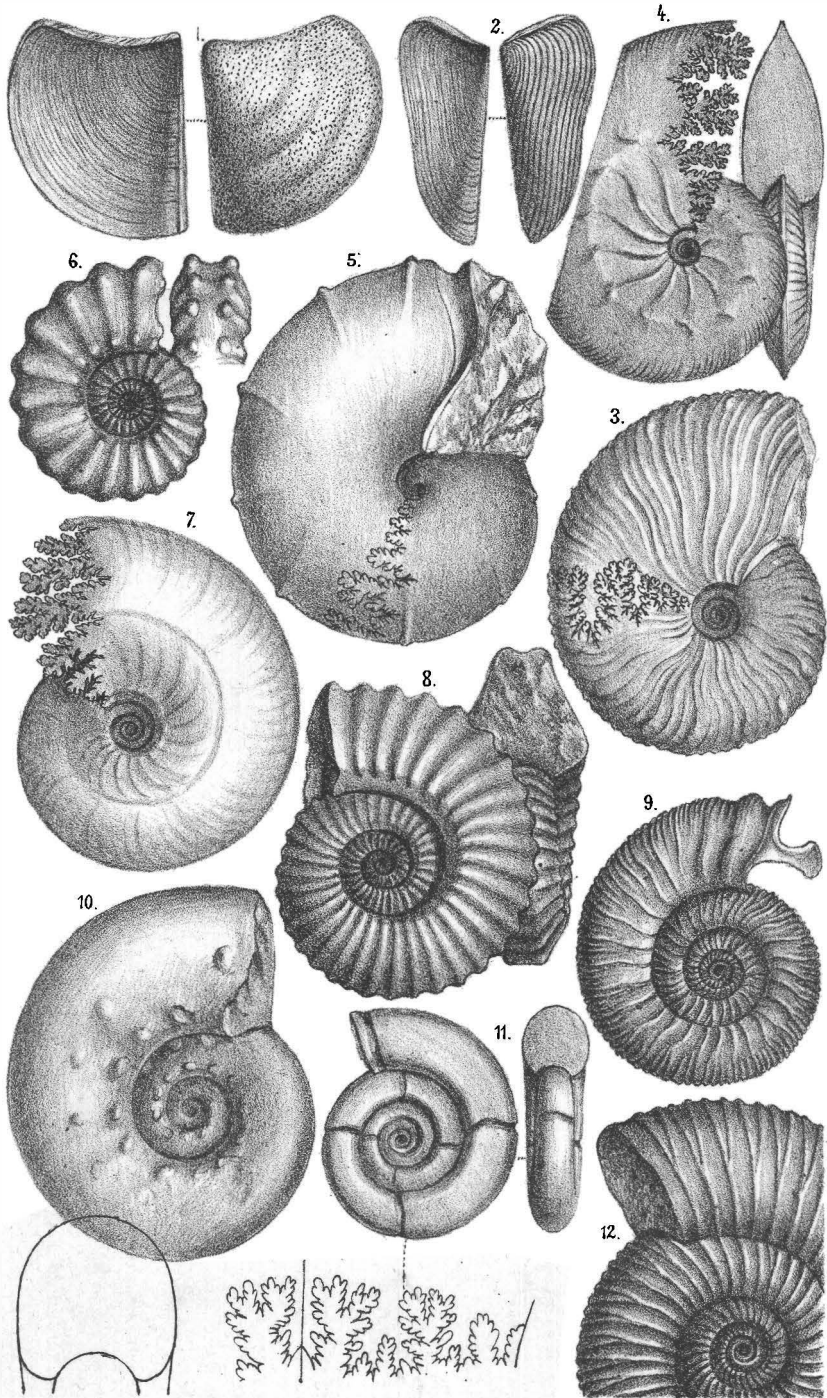




A. Swoboda gez. u. lith.

Lith. Anst. v. Th. Bennewitz, Wien.

Verlag v. Alfred Hölder, k. u. k. Hof- u. Universitäts-Buchhändler in Wien.



A. Swoboda gez. u. lith.

Lith. Anst. v. Th. Baumwirth, Wien.

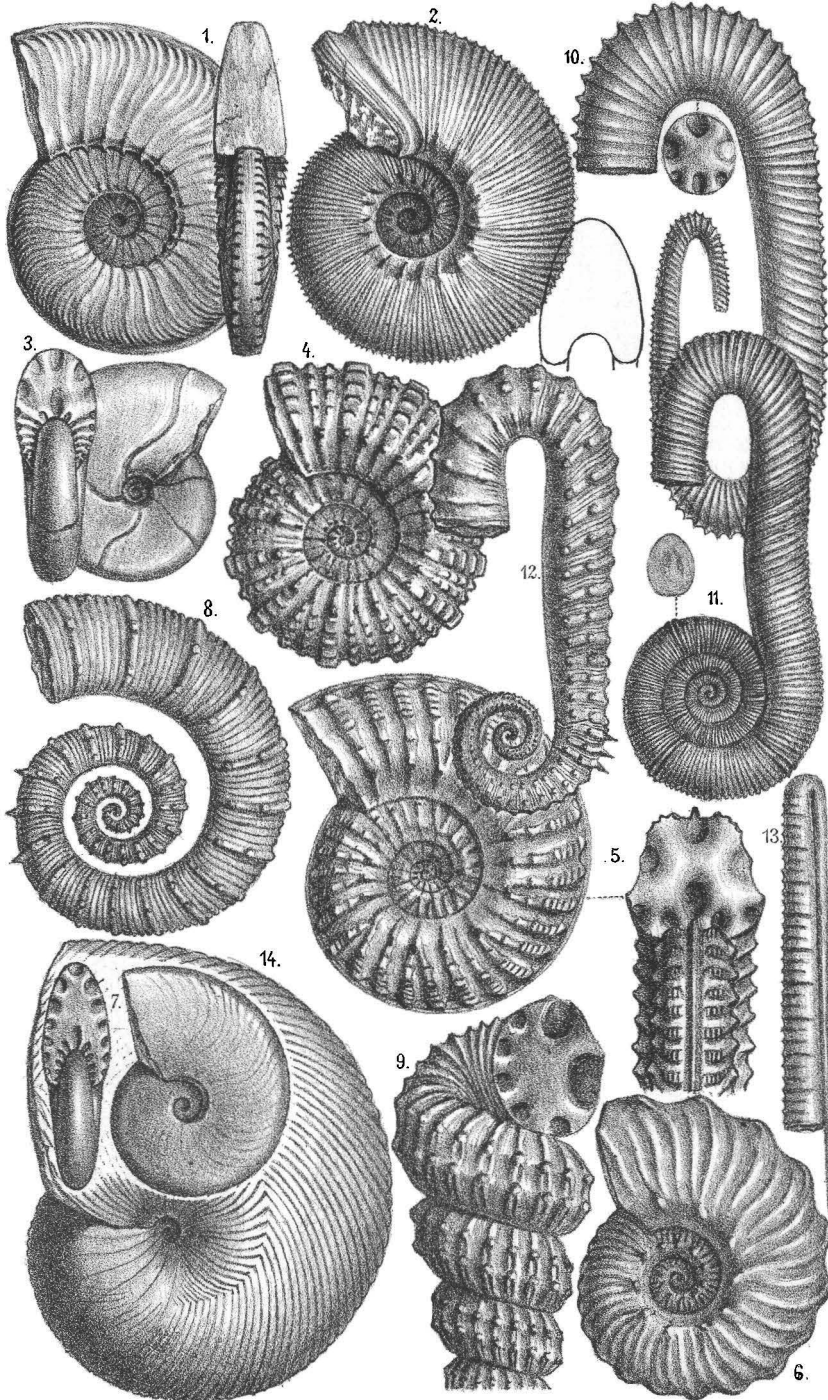


A. Swoboda gez. u. lith.

Lith. Anst. v. Th. Bannwarth, Wien.

Verlag v. Alfred Hölder, k. u. k. Hof- u. Universitäts-Buchhändler in Wien.

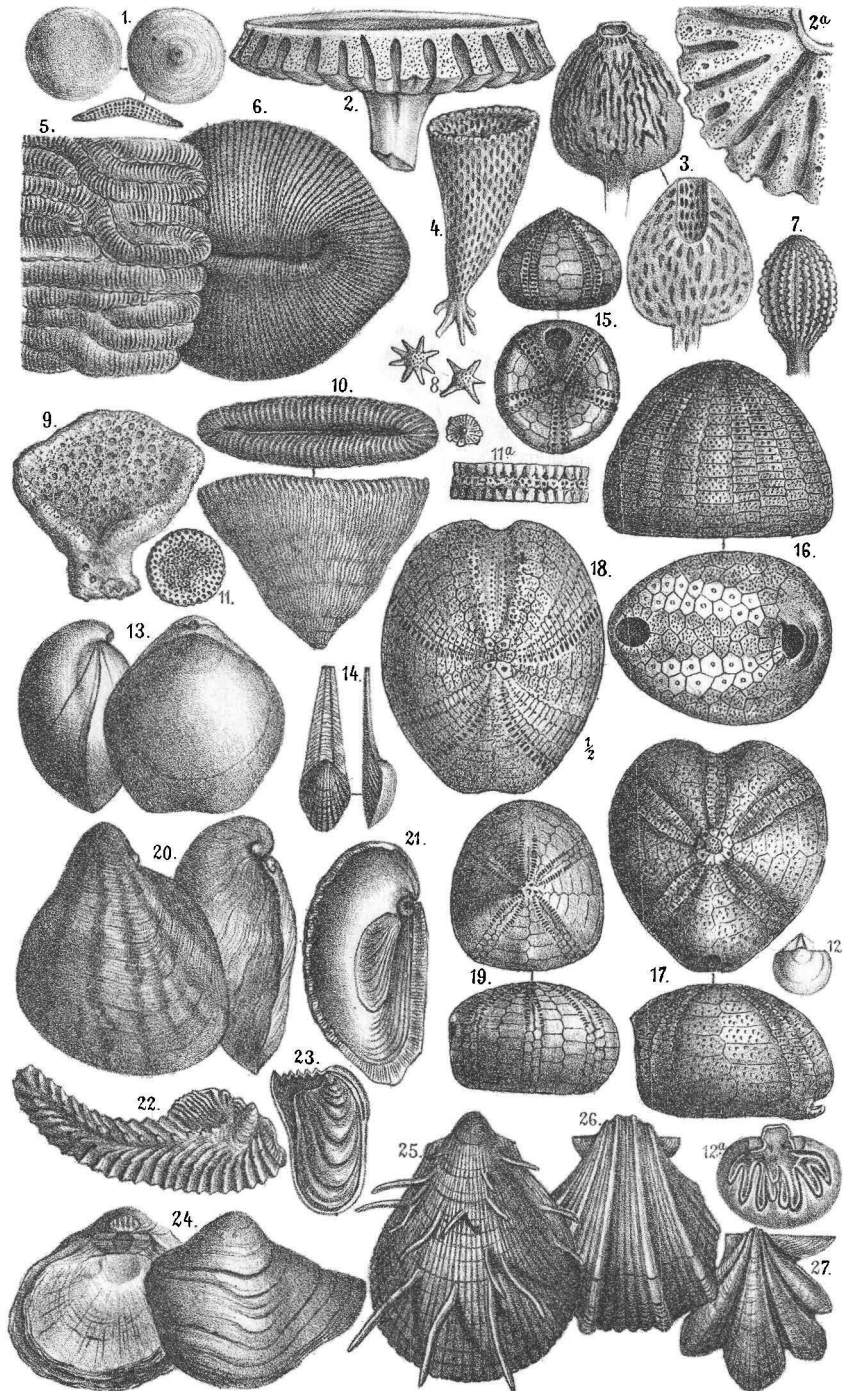




A. Swoboda gez. u. lith.

Lith. Anst. v. Th. Bennwarth, Wien.

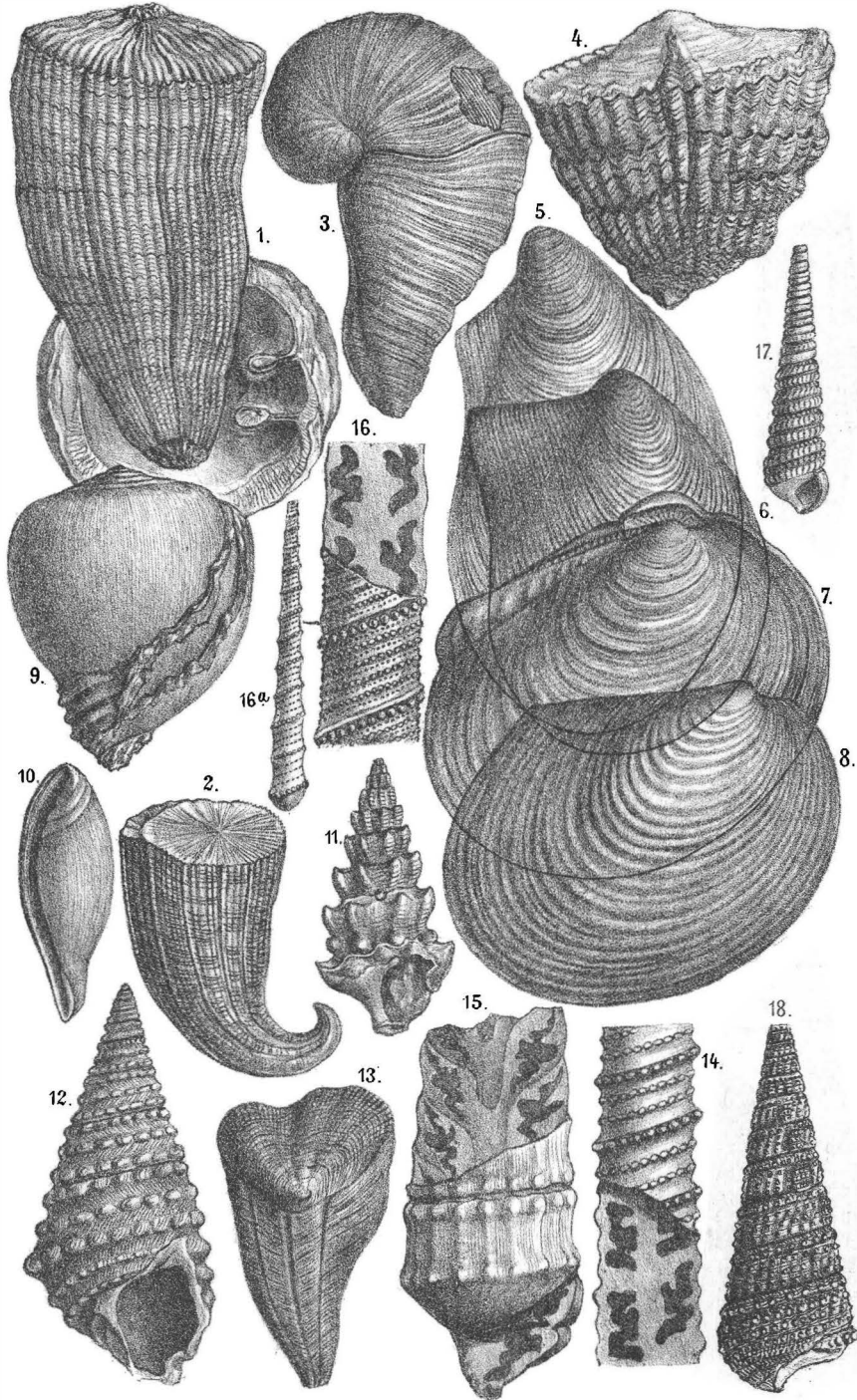
Verlag v. Alfred Hölder, k. u. k. Hof- u. Universitäts-Buchhändler in Wien.



A. Swoboda gez.u.lith.

Lith. Anst. v. Th. Bannwarth, Wien.

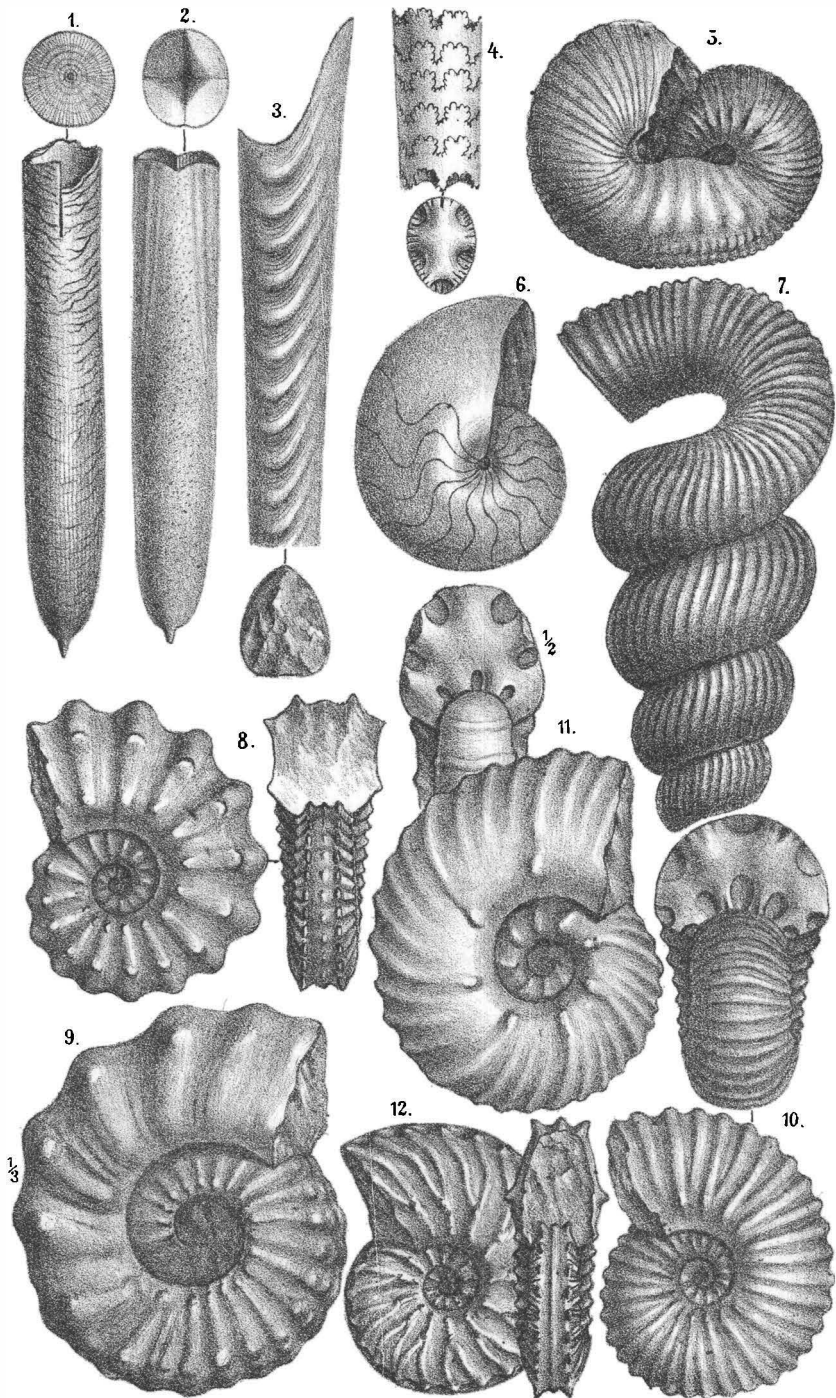
Verlag v. Alfred Hölder, k.u.k. Hof- u. Universitäts- Buchhändler in Wien.



A. Swoboda gez. u. lith.

Lith. Anst. v. Th. Bannwarth, Wien.

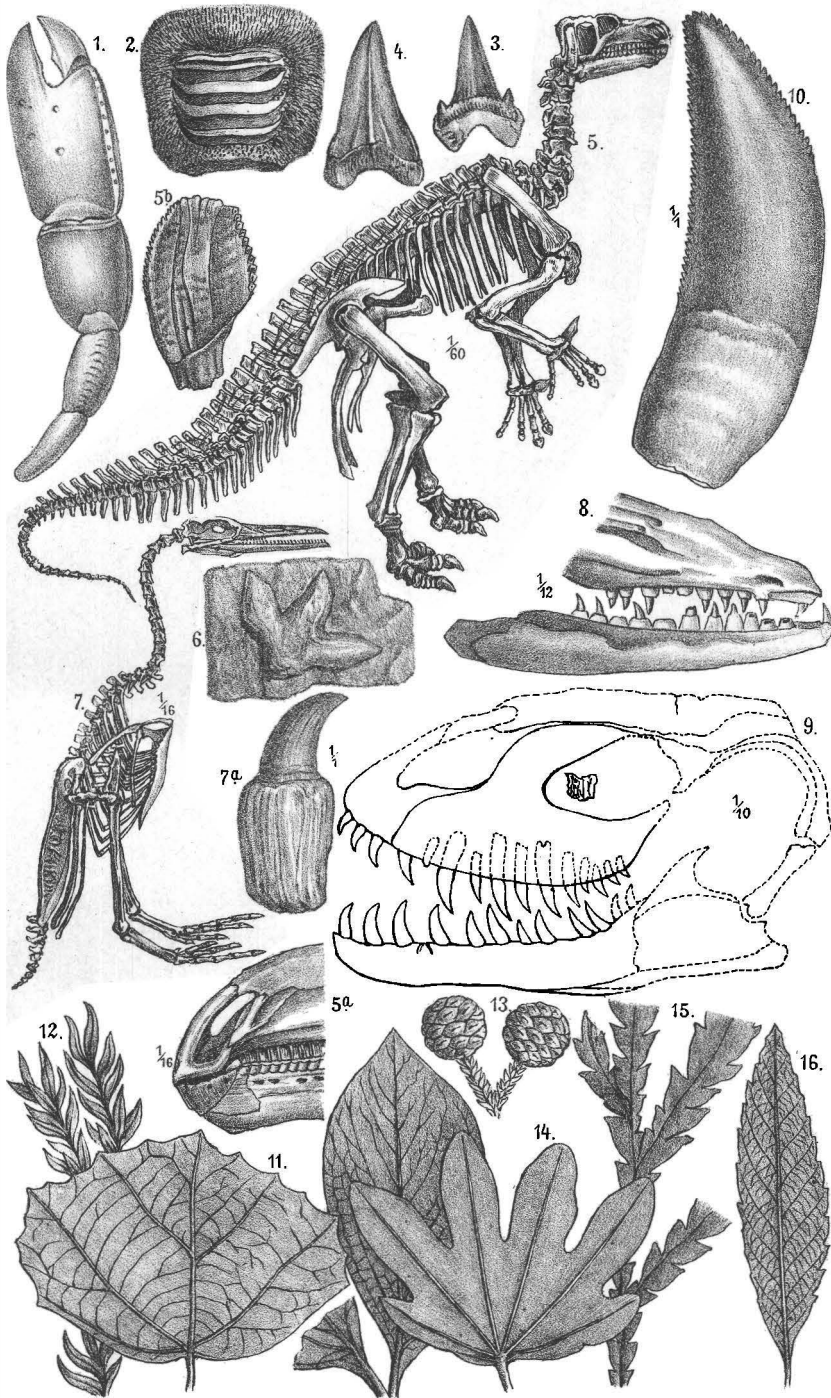
Verlag v. Alfred Hölder, k. u. k. Hof- u. Universitäts-Buchhändler in Wien.



A. Swoboda gez. u. lith.

Lith. Anst. v. Th. Bannwarth, Wien.

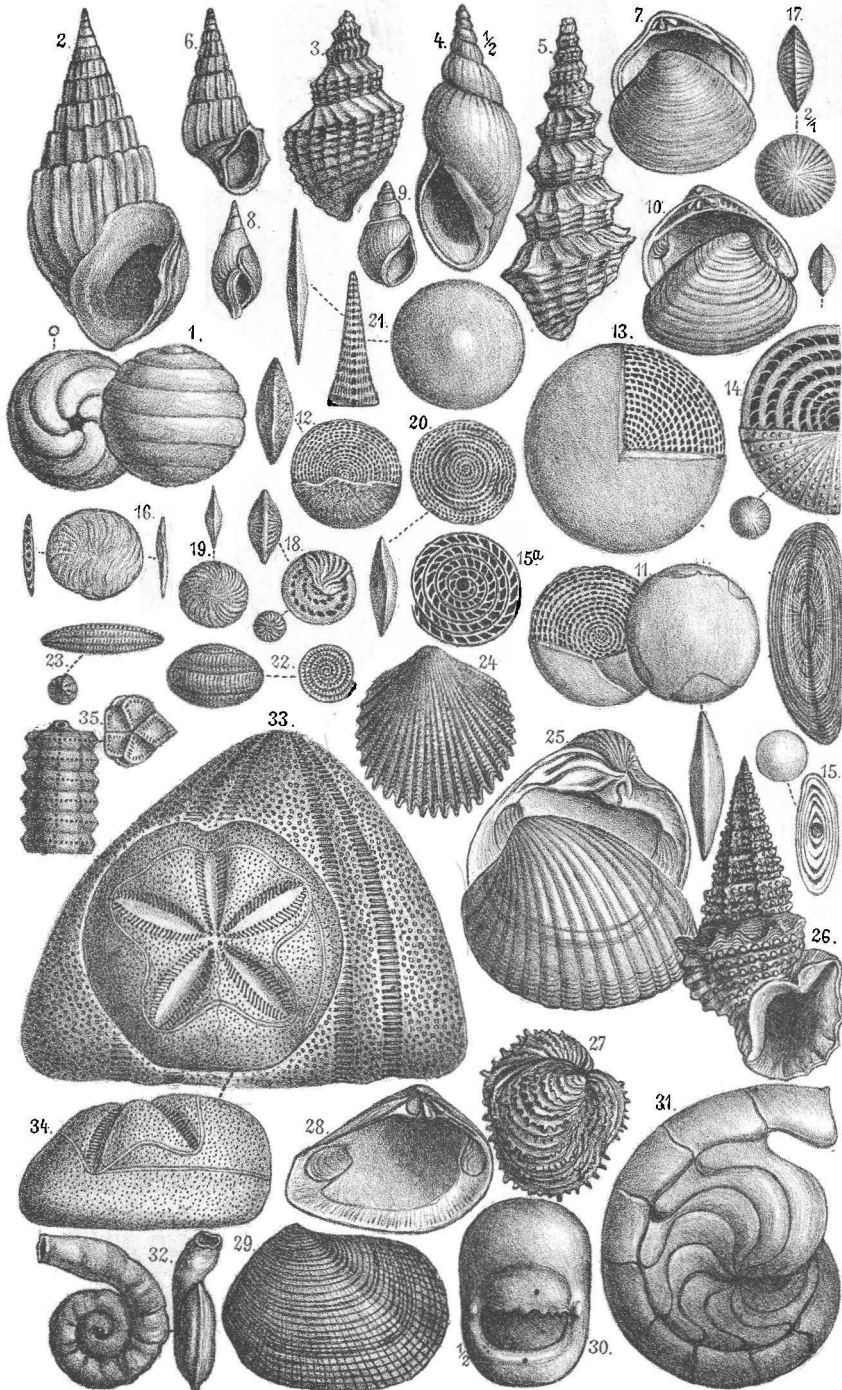
Verlag v. Alfred. Hölder, k.u.k. Hof- u. Universitäts- Buchhändler in Wien.

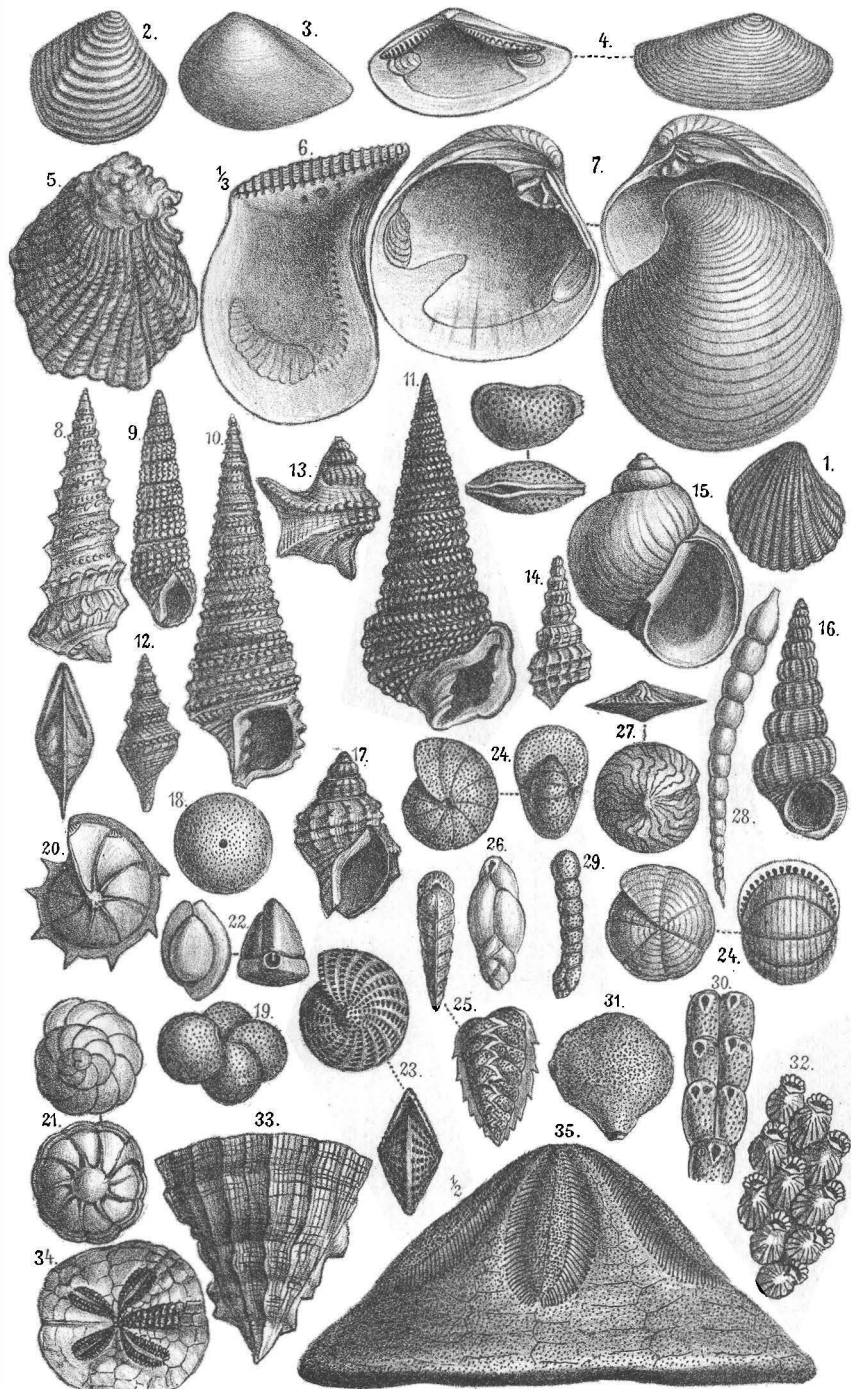


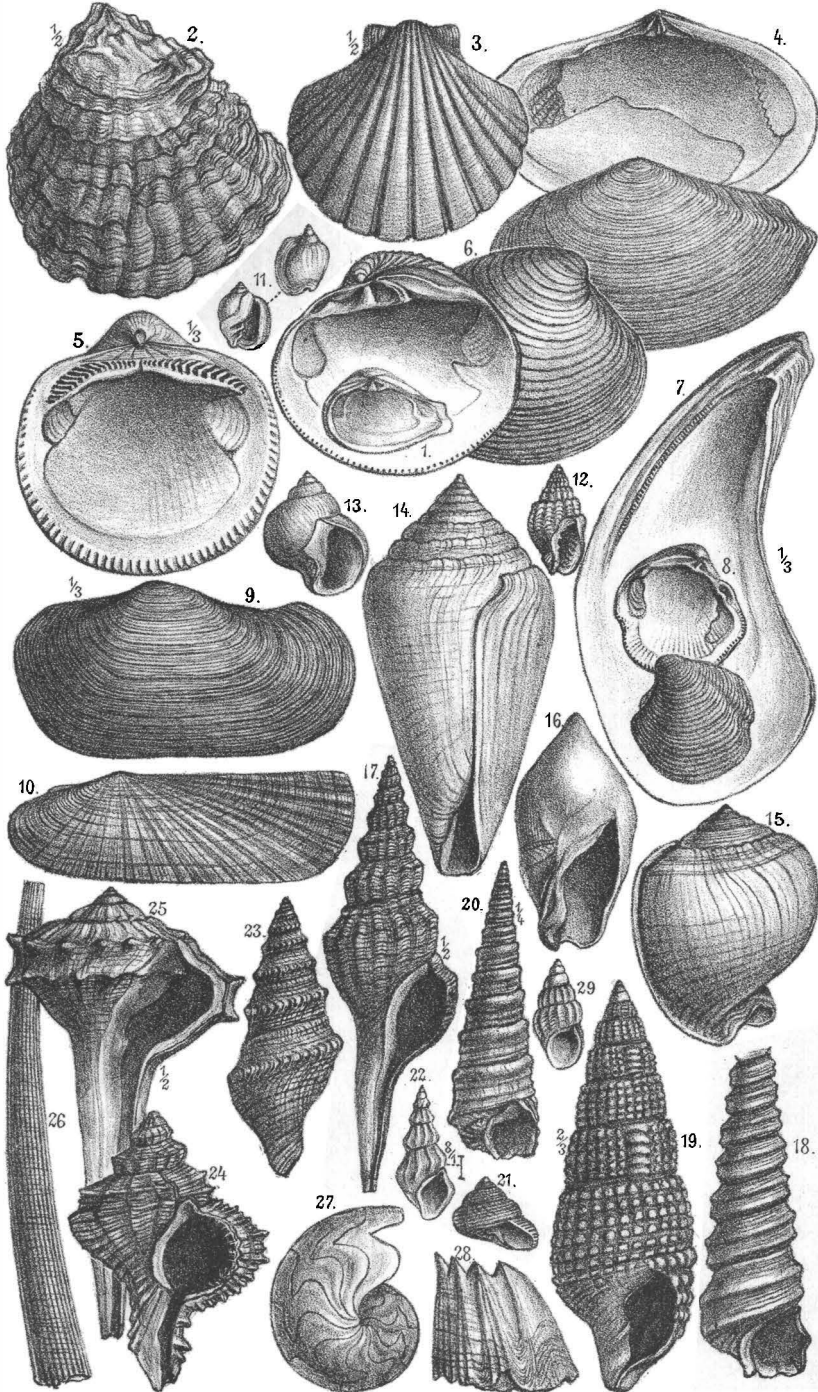
A. Swoboda, gez. u. lith.

Lith. Anst. v. Th. Bannwarth, Wien.

Verlag v. Alfred Hölder, k.u.k. Hof- u. Universitäts-Buchhändler in Wien.



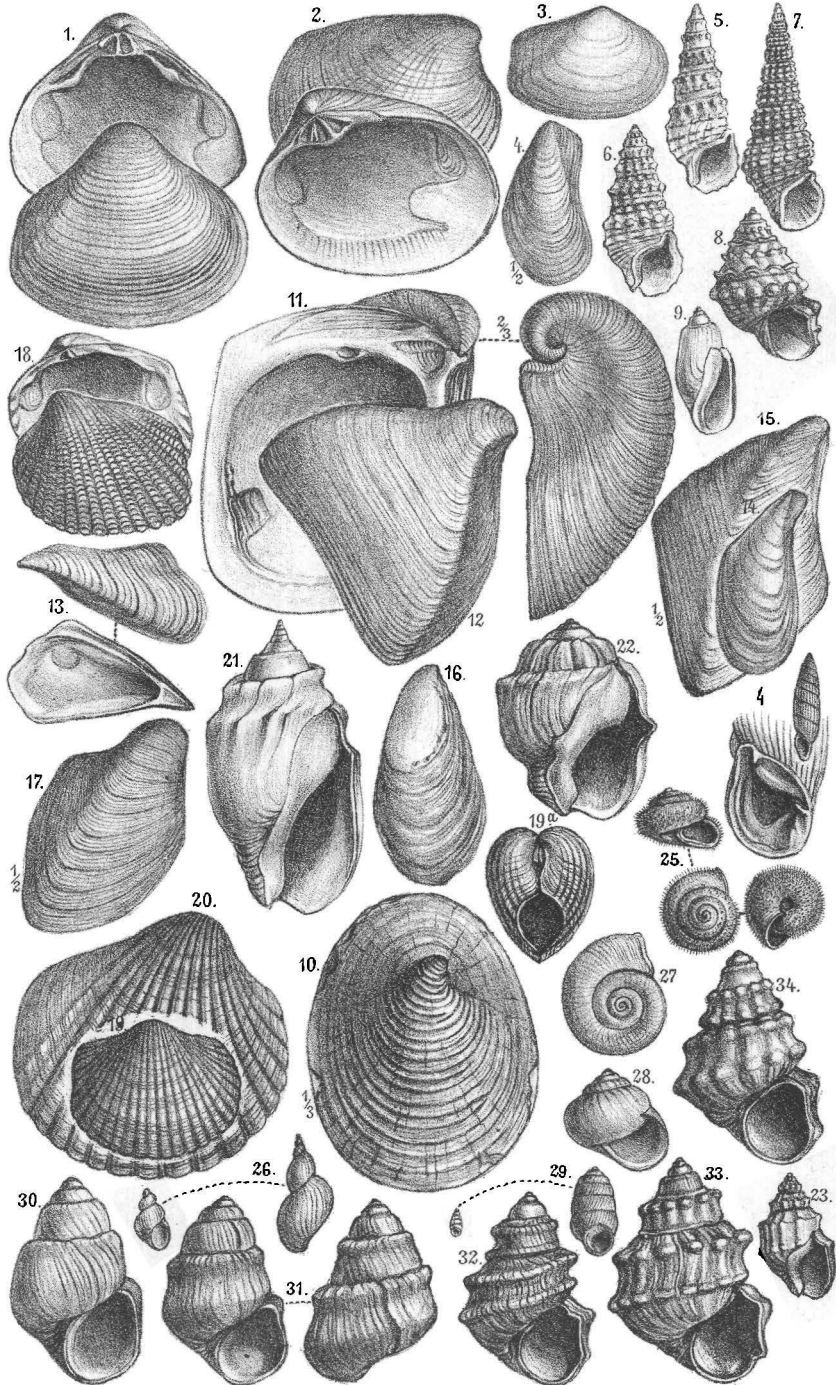




A. Swoboda gez. u. lith.

Lith. Anst. v. Th. Kainwarth Wien.

Verlag v. Alfred Hölder, k. u. k. Hof- u. Universitäts-Buchhändler in Wien.



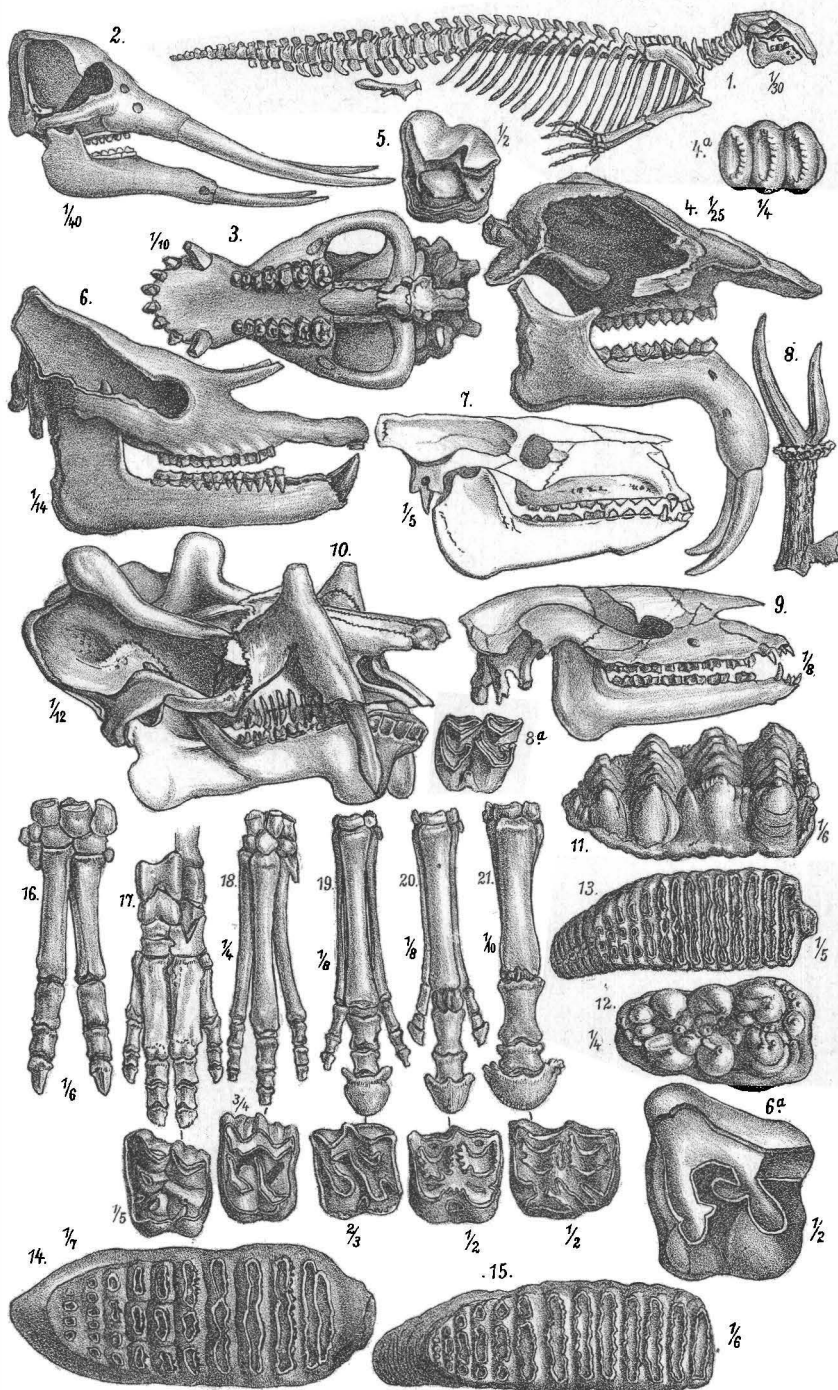
A Swoboda gez. lith.

Lith. Anst. v. Fl. Bannwarth, Wien.



A. Swoboda. gez. u. lith.

Lith. Anst. v. Th. Bannwarth, Wien.



GEOLOGISCHE KARTE

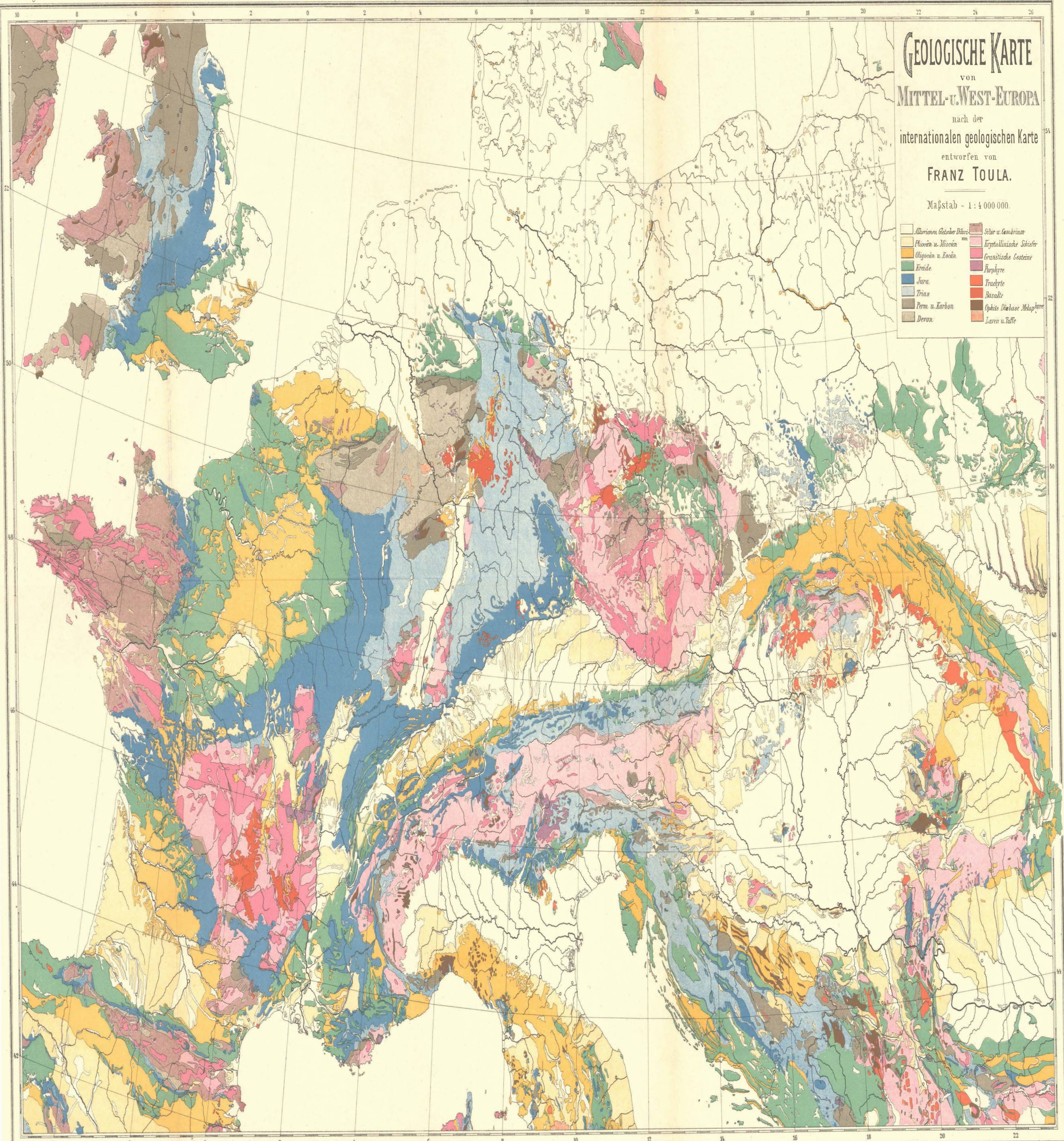
von
MITTEL- u. WEST-EUROPA

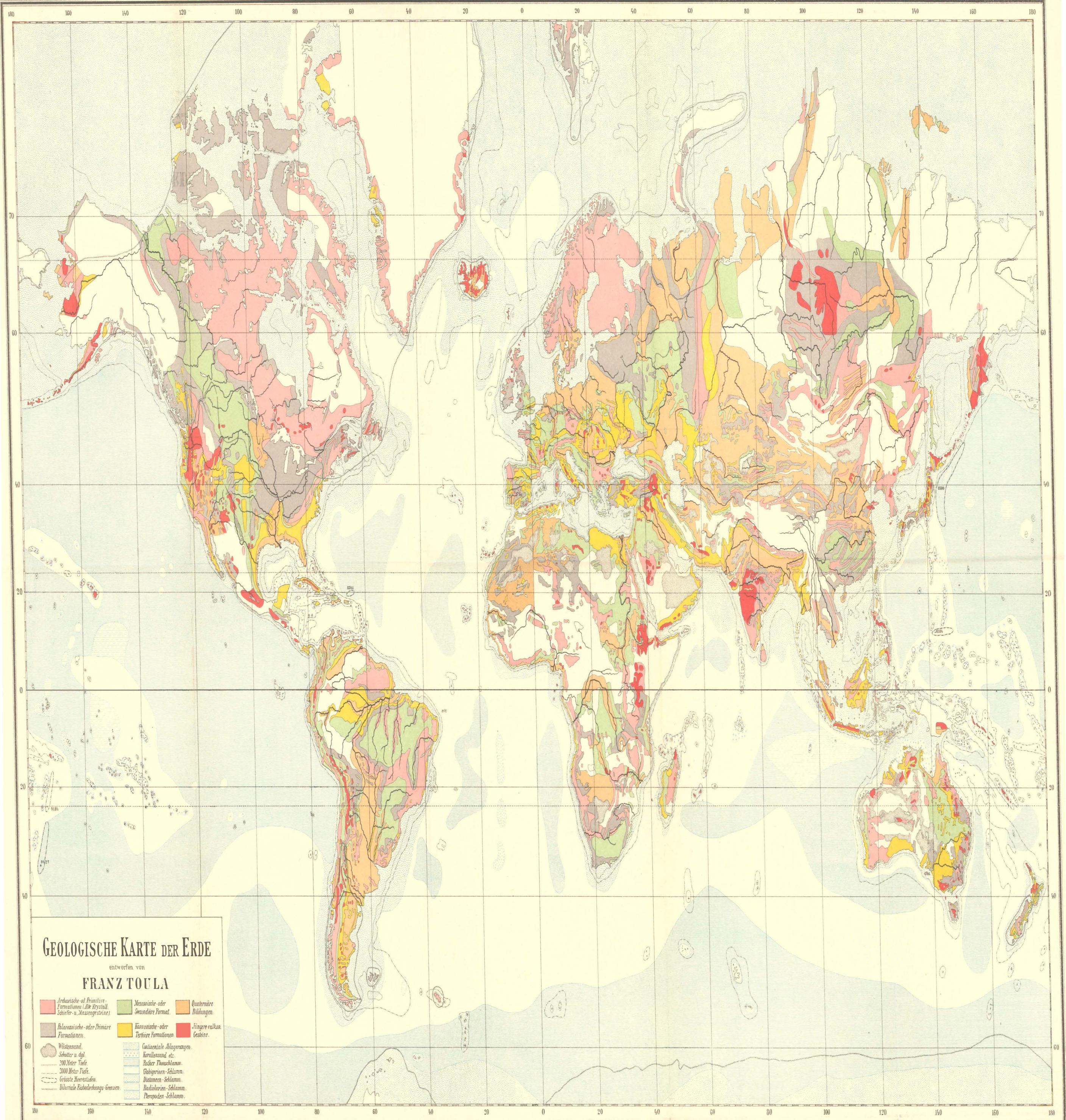
nach der
internationalen geologischen Karte

entworfen von
FRANZ TOULA.

Maßstab - 1 : 4 000 000.

- | | |
|-----------------------------------|------------------------------------|
| Aluvionen, Gletscher Ablagerungen | Silur u. Cambrian |
| Phocän u. Miozän | Krystallinische Schiefer |
| Oligocän u. Eocän | Granitische Gesteine |
| Kreide | Porphyre |
| Jura | Trachyte |
| Trias | Basalte |
| Perm u. Karbon | Opakite, Diabase, Metakonglomerate |
| Devon | Laven u. Tuffe |





GEOLOGISCHE KARTE DER ERDE

entworfen von
FRANZ TOULA

- | | | |
|---|---|--|
| Archaische- oder Primitive-Formationen (die Krystall-, Schiefer- u. Massengesteine) | Mesozoische- oder Sekundäre Form. | Quaternäre Bildungen. |
| Paläozoische- oder Primäre Formationen. | Känozoische- oder Tertiäre Formationen | Jüngere vulkan. Gesteine. |
| Wüstensand, Schotter u. dgl. | Kontinentale Ablagerungen, Karollensand etc. | |
| 200 Meter Tiefe. | Roter Thonschlamm. | |
| 2000 Meter Tiefe. | Globigerinen-Schlamm. | |
| Grösste Meeresküsten. | Diatomeen-Schlamm. | |
| Diluviale Eisbedeckungs-grenzen. | Radiolarien-Schlamm. | |
| | Pflanzsporen-Schlamm. | |