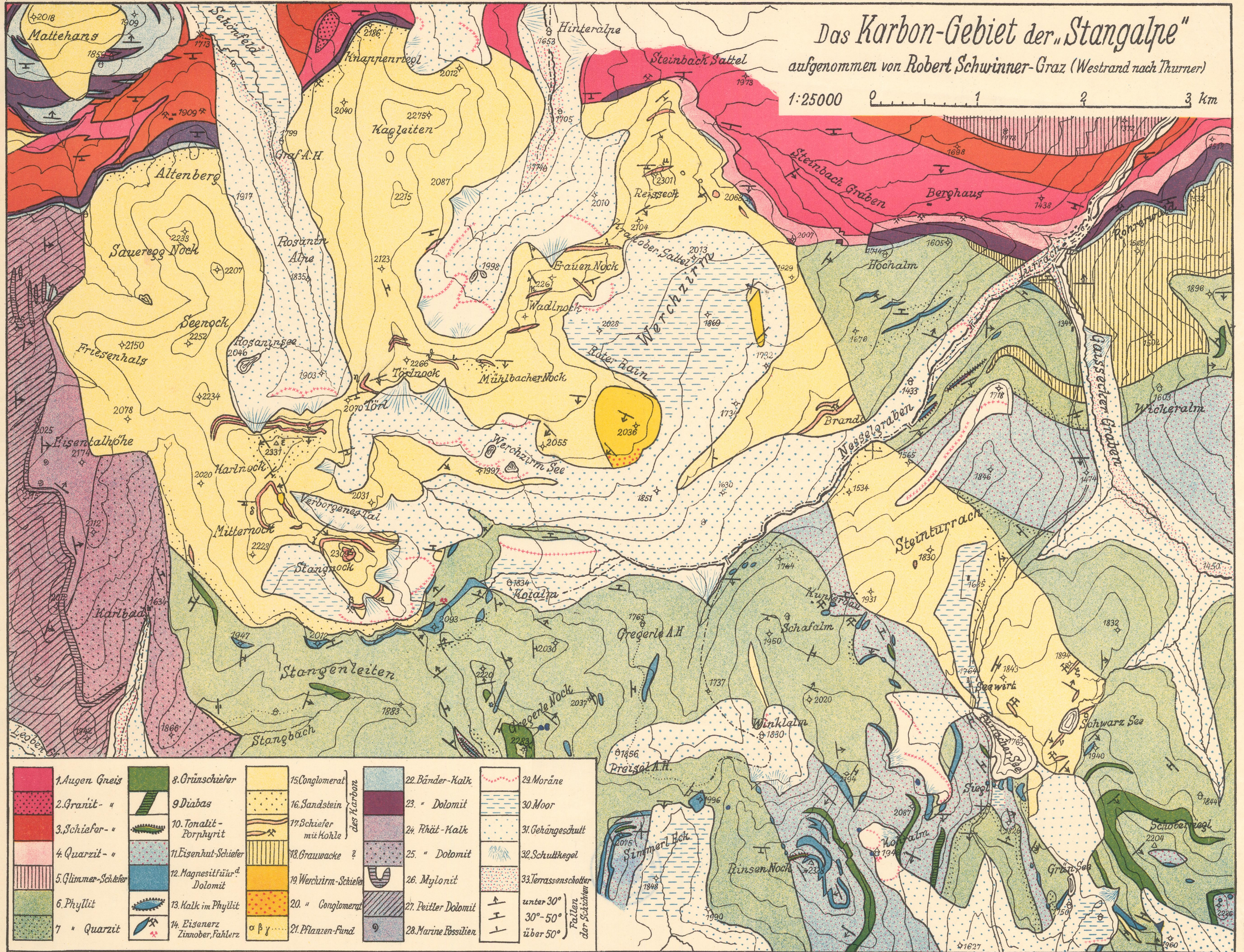


Das Karbon-Gebiet der "Stangalpe"

aufgenommen von Robert Schwinner-Graz (Westrand nach Thurner)

1:25000 0 1 2 3 km



1. Augen Gneis	8. Grünschiefer	15. Conglomerat	22. Bänder-Kalk	29. Moräne
2. Granit - "	9. Diabas	16. Sandstein	23. " Dolomit	30. Moor
3. Schiefer - "	10. Tonalit - Porphyrit	17. Schiefer mit Kohle	24. Rhät-Kalk	31. Gehängeschutt
4. Quarzit - "	11. Eisenhut-Schiefer	18. Grauwacke ?	25. " Dolomit	32. Schuttkegel
5. Glimmer-Schiefer	12. Magnesitfährd. Dolomit	19. Werchzirm-Schiefer	26. Mylonit	33. Terrassenschotter
6. Phyllit	13. Kalk im Phyllit	20. " Conglomerat	27. Peitler Dolomit	unter 30°
7. " Quarzit	14. Eisenerz Zinnerz, Fahlerz	21. Pflanzen-Fund.	28. Marine Fossilien	30°-50°
				über 50°

