



LAND

OBERÖSTERREICH

# Geplantes Schongebiet Micheldorf-Hinterburg

Ergänzungs-  
Operat



GTW

## INHALTSVERZEICHNIS

- 1        **ERGÄNZUNGBERICHT**
  
- 2        **A1        LAGEPLAN SCHONGEBIET**  
          **(MIT GRUNDSTÜCKSNUMMERN)**
  
- 3        **A2        LAGEPLAN SCHONGEBIET**  
          **(MIT HÖHENLINIEN)**
  
- 4        **A3        VERZEICHNIS PARZELLENNUMMERN**





LAND  
OBERÖSTERREICH

# Geplantes Schongebiet Micheldorf-Hinterburg

Ergänzungs-  
Bericht



GTW

# Geplantes Schongebiet Micheldorf-Hinterburg

## Technischer Endbericht

### Impressum

**Medieninhaber:** Land Oberösterreich

**Herausgeber:**

Amt der Oö. Landesregierung  
Direktion Umwelt und Wasserwirtschaft  
Abteilung Grund- und Trinkwasserwirtschaft  
Kärntnerstraße 12, 4021 Linz  
Tel.: (+43 732) 7720-12478  
Fax.: (+43 732) 7720-212662  
E-Mail: [gtw.post@ooe.gv.at](mailto:gtw.post@ooe.gv.at)

**Projektleiter/in:**

DI Christian Kneidinger, GTW

**Autor/innen:**

Moser/Jaritz, Münzfeld 50, 4810 Gmunden

**Foto:**

Deckblatt: [www.fotolia.com](http://www.fotolia.com)

1. Auflage, Ergänzungsbericht 11.04.2012

DVR:0069264

**Copyright:** Grund- und Trinkwasserwirtschaft

---

## Inhaltsverzeichnis

<b>1</b>	<b>Allgemeines</b>	<b>2</b>
1.1	<i>Aufgabenstellung</i>	2
1.2	<i>Auftragserteilung</i>	2
1.3	<i>Geographische Lage</i>	2
1.4	<i>Projektant</i>	2
1.5	<i>Verwendete Unterlagen</i>	3
<b>2</b>	<b>Rahmenbedingungen</b>	<b>4</b>
2.1	<i>Geologie</i>	4
2.2	<i>Geologie</i>	4
2.3	<i>Hydrogeologie</i>	4
2.4	<i>Wasserwirtschaftliche Situation</i>	6
2.5	<i>Flächenwidmung und Flächennutzung</i>	7
2.6	<i>Gefahrenpotential</i>	7
<b>3</b>	<b>Schongebietsentwurf</b>	<b>9</b>
3.1	<i>Zusammenfassung</i>	9
3.2	<i>Geänderte Anforderungen</i>	10
3.3	<i>Hydrogeologisch begründete Abgrenzung</i>	10
3.3.1	<i>Allgemeines</i>	10
3.3.2	<i>Beschreibung der Abgrenzung</i>	10
<b>4</b>	<b>Abschließende Bemerkung</b>	<b>13</b>
<b>5</b>	<b>Beilagen</b>	<b>14</b>



## **1 ALLGEMEINES**

### **1.1 AUFGABENSTELLUNG**

Das Umfeld des Ochsenkogels, sowie der Bereich Hinterburg (Gemeinde Micheldorf) stellen das Einzugsgebiet eines reichen Grundwasservorkommens dar. Dieses wird durch mehrere Quellen der Gemeinden Micheldorf und Kirchdorf sowie durch Tiefbrunnen der Gemeinde Micheldorf genutzt, die jeweils bedeutende Standbeine der Wasserversorgung beider Gemeinden darstellen. Aus diesem Grund beabsichtigt das Land Oberösterreich die Einrichtung eines Wasserschongebietes im Bereich Ochsenkogel-Hinterburg. Der erste Entwurf des Schongebiets basiert auf kompilierten Fachgrundlagen, welche durch detaillierte eigene Geländeaufnahmen ergänzt und in digitaler Form dargestellt wurden. Neben dem Schutz vorhandener Quellen und Einzugsgebietes waren in diesem Vorschlag auch Bereiche enthalten, wo eine zukünftige Nutzung möglich ist.

Im Weiteren soll nun die Umgrenzung des Schongebietes an den derzeitigen Versorgungsstand angepasst werden. Das bedeutet, dass das Schongebiet künftig auf den Schutz der vorhandenen Wassernutzungen ausgelegt sein soll.

### **1.2 AUFTRAGSERTEILUNG**

Der Unterzeichnende des gegenständlichen Berichtes wurde auf Basis des Angebotes vom 31.11.2011 betreffend des Projektes "Schongebiet Micheldorf Hinterburg; Ergänzungen" und entsprechend dem Schreiben GTW-040073/2-2011-Kne vom 7. Dezember 2011 schriftlich seitens des Amtes der Oö. Landesregierung, Abteilung Wasserwirtschaft mit der Durchführung der Arbeiten beauftragt.

### **1.3 GEOGRAPHISCHE LAGE**

Das Untersuchungsgebiet umfasst das Umfeld des Ochsenkogels welches als Einzugsgebiet für zahlreiche Quellen anzusehen ist.

### **1.4 PROJEKTANT**

MOSER/JARITZ - ZIVILTECHNIKERGESELLSCHAFT  
Ingenieurbüro für Geologie, Hydrogeologie und Geotechnik  
Münzfeld 50  
4810 Gmunden



## **1.5 VERWENDETE UNTERLAGEN**

- **BUNDESMINISTERIUM F. LAND-, FORSTWIRTSCHAFT, UMWELT UND WASSERWIRTSCHAFT (2003):** Hydrologischer Atlas Österreich.- Wien.
- **DEL-NEGRO, W (1977):** Bundesländerserie – Geologie von Österreich.- 137 S., Wien (Geologische Bundesanstalt)
- **GEOLOGISCHE BUNDESANSTALT (2006):** Geologische Karte von Oberösterreich 1:200.000.- Wien.
- **K. K. GEOLOGISCHE REICHSANSTALT (1913):** Geologische Spezialkarte – Kirchdorf.- SW-Gruppe Nr. 11, Maßstab 1:75.000, Wien.
- **LAND OBERÖSTERREICH HYDROGRAPHISCHER Dienst:** Klimadaten Messstation 105544 Kirchdorf an der Krems.- Linz.
- **MOSER/JARITZ (2010):** Grundwasser-Schongebiet Micheldorf-Hinterburg–Grundlagenoperat.- Gmunden
- **MOSER/JARITZ (2008):** Geländeaufnahmen im Herbst 2008
- **SCHEFFER/SCHACHTSCHABEL (1989):** Lehrbuch der Bodenkunde.- 12. Aufl., 491 S., Stuttgart (Enke).



## **2 RAHMENBEDINGUNGEN**

### **2.1 GEOLOGIE**

Ein Großteil der Trinkwasserversorgung von Micheldorf und Kirchdorf wird durch Quellen am Fuß des Bergstockes um den Ochsenkogel und den Hirschwaldstein gesichert. Der Hirschwaldstein und ein namenloser Gipfel östlich davon sind mit knapp 1100 m ü. A. die höchsten Erhebung des NE-SW streichenden Bergstockes, der sich in mehrere, NE-SW streichende Gipfelkämme gliedern lässt.

### **2.2 GEOLOGIE**

Das Gebiet um den Ochsenkopf und Hinterburg wird aus Kalken und Dolomiten aufgebaut, die der Reichraminger Decke angehören. Der interne tektonische Bau des Untersuchungsgebietes lässt sich als NE-SW streichende Großfalten beschreiben. Der Bergkamm des Ochsen- und Steinkogels wird dabei aus einer großen Antiklinale (Sattelstruktur) aufgebaut, die vorwiegend aus Hauptdolomit besteht. Nach Norden hin schließt sich im Bereich des Hirschwaldsteins eine Mulde an, in welcher auch jüngere Jura- und Kreidegesteine auftreten. Die oftmals mergeligen und tonreichen Gesteine sind im Gelände aufgrund ihrer starken Tendenz zur Verwitterung nur schwer kartierbar. Die bereits angesprochenen Verwitterungstendenzen dieser veränderlich festen Gesteine führen darüber hinaus zur Ausbildung von Kriech- und Rutschhängen.

Eine maßgebliche Überprägung erfuhren die kalkalpinen Gesteine während den Kaltzeiten im Quartärzeitalter. Die Gletscher sorgen für Erosion und Umlagerung von Gesteinsmaterial, wobei im Bereich der Bergkämme vorwiegend Erosion stattfand und sich die Ablagerung von Material auf die Talbereiche beschränkte. Mächtigeren, quartäre Ablagerungen finden sich z.B. entlang der Straße zur Burg Altpernstein, sowie im Bereich des Oberen Wienerweges.

### **2.3 HYDROGEOLOGIE**

Aus hydrogeologischer Sicht sind im Bereich des Untersuchungsgebietes Grundwasserleiter von grundsätzlich verschiedener Beschaffenheit zu unterscheiden. Analog zur Geologie ist in den Talbereichen, wo mächtige Lockergesteine verbreitet sind, ein ergiebiger Porengrundwasserkörper ausgebildet. Dieser wird von den Talflanken her und von Süden aus dem Kremstal gespeist und fließt parallel zur Krems in Richtung Norden ab.

Der weitaus größere Anteil des Untersuchungsgebietes wird aber von dem Bergrücken um den Ochsenkogel herum eingenommen. Die Lockergesteinsauflage ist in diesem Bereich zumeist sehr geringmächtig und spielt daher aus hydrogeologischer Sicht keine Rolle. Die Festgesteine sind als Kluftgrundwasserleiter zu bezeichnen. Der Oberboden ist vergleichsweise geringmächtig und weist keine nennenswerten Filtereigenschaften auf.





Im Bereich des Festgesteins hat sich ein Bergwasserspiegel ausgebildet, über dessen genaue Tiefenlage keine Daten vorliegen. Es kann nur anhand von auftretenden Quellen im Untersuchungsgebiet der ungefähre Verlauf und die Tiefenlage eingegrenzt werden. Der Grundwasserspiegel stellt sich dabei parallel zur Morphologie ein und das Wasser fließt mit ähnlichem Gefälle wie das Gelände in Richtung Tal ab. Als Kulminationspunkte wirken die Kämme und Gipfel im Gebiet. Als übergeordneter Kulminationspunkt, der das Abflussverhalten des Bergwassers in Streichrichtung des Gebirgsstockes bestimmt, ist der namenlose Gipfel nordöstlich des Steinkogels als höchste Erhebung im Umfeld mit rd. 1079 m ü. A. zu nennen. Von hier ist der Abfluss des Bergwassers in Richtung Nordosten gerichtet.

Im Bereich des großflächig verbreiteten Hauptdolomits kann sich ein gleichmäßiger Bergwasserspiegel ausbilden. Die Durchgängigkeiten orientieren sich hier mehr an der starken Durchtrennung des Kluftgefüges, und weniger an den durch Schichtung und Tektonik vorgegebenen Richtungen. Auch Karststrukturen, an welchen ein Wasserabfluss erfolgen könnte, sind hier nicht vorhanden, da der Hauptdolomit nur wenig zur Verkarstung neigt. Das Grundwasser fließt entlang von Klüften und tritt entlang von markanten Schichtungen und Gesteinswechsellinien zutage. Im Bereich von mächtigen Hangschuttvorkommen, wie es beispielsweise im Bereich Hinterburg und Oberer Wienerweg der Fall ist, kommt es allerdings zu einer Vermischung von oberflächennahen Grundwasserströmen im Schutt und den tieferen Anteilen aus dem Kluftgrundwasserkörper.

Im Bereich der Burg Altpernstein sind in einer NE-SW streichenden Mulde Obertrias-, Jura- und Kreidegesteine verbreitet. Da es sich hierbei um vorwiegend kalkige, untergeordnet auch mergelige Gesteine handelt, ist das Auftreten von Karststrukturen prinzipiell möglich. Da die einzelnen Gesteinsschichten zumeist aber gut gebankt sind, eine Ausnahme bildet hierbei der Oberräthkalk, und jeweils nur eine geringe Gesamtmächtigkeit erreichen, sind auch hier keine größeren Karstsysteme vorhanden. Aus diesem Grund handelt es sich hier hauptsächlich um einen Kluftgrundwasserleiter. Da aber immer wieder wasserstauende Gesteinsschichten eingelagert sind, orientiert sich die Wasserwegigkeit weniger am Kluftgefüge, sondern wird maßgeblich durch den tektonischen Bau, also das Schichteinfallen der Gesteine bestimmt.

Im Tal der Krems ist in den quartären Lockersedimenten ein mächtiger Grundwasserkörper verbreitet. Der Grundwasserspiegel liegt auf rd. 6-9 m unter GOK. Der Porengrundwasserkörper ist zwischen 15 und 20 m mächtig und fließt dem Tal der Krems folgend, mit ähnlichem Gefälle wie der Talboden nach Norden ab. Als Durchlässigkeitsbeiwert können für Lockergesteine typische Werte zwischen  $10^{-3}$  und  $10^{-4}$  m/s angegeben werden. Der Grundwasserstauer wird durch feinkörnige, quartäre Ablagerungen gebildet.

Das Grundwassereinzugsgebiet sowohl für die Wassernutzungen der Gemeinden Micheldorf und Kirchdorf, als auch der natürlich austretenden Quellen, befindet sich im Bereich der Höhenrücken des Ochsenkogels und des Hirschwaldsteins. Da im Bereich der Bergrücken ein Bergwasserspiegel ausgebildet ist, welcher sich an der Morphologie orientiert, ist davon



auszugehen, dass das oberflächliche Einzugsgebiet mit dem unterirdischen Einzugsgebiet übereinstimmt. Weiter östlich ist ab dem namenlosen Gipfel mit 1097 m ü. A daher davon auszugehen, dass die Entwässerung in Richtung Nordosten, nach Leonstein stattfindet und als Vorflut die Steyr anzugeben ist.

## **2.4 WASSERWIRTSCHAFTLICHE SITUATION**

Die Trinkwasserversorgung der Gemeinden Micheldorf und zum Teil auch von Kirchdorf erfolgt aus Quelfassungen sowie einem Tiefbrunnen, die am südwestliche Fuß von Ochsenkogel und Hirschwaldstein gelegen sind. Es sind folgende wasserrechtlich bewilligte vorhanden:

- Quelle Oberer Wienerweg (PZ 409/189, 409/679)

Koordinaten: GK M 31  
RW: 62.922  
HW: 304.306

- Brunnen Hinterburg 1 und 2(PZ 409/189)

Koordinaten: GK M 31  
RW: 60.982  
HW: 303.461

- Brunnen Hinterburg 1 und Brunnen Wienerweg

Koordinaten: GK M31  
RW: 61.310 bzw. 61.320  
HW: 303.175

- Quelle Hinterburg (Micheldorf) (PZ 409/189)

Koordinaten: GK M 31  
RW: 60.956  
HW: 304.040

- Quelle Hinterburg (Kirchdorf) (PZ 409/0727)

Koordinaten: GK M 31  
RW: 60.468  
HW: 304.294

- Quelle Riedler (PZ 409/192)

Koordinaten: GK M 31  
RW: 60591  
HW: 304.101

- Quelle Schmiedpauln (PZ 409/189)

Koordinaten: GK M 31  
RW: 61.441  
HW: 305.389

- Quelle Altpernstern (PZ 409/1033)

- Quelle Heimbuchner und Strutzenberger (PZ 409/992)

Koordinaten: GK M 31  
RW: 60.957  
HW: 304.043

Zudem sind im Gebiet des geplanten Schongebietes folgende bewilligungsfreie Anlagen und Quellfassungen gelegen:

- Quellfassung Blaue Tonne

Koordinaten: GK M 31  
RW: 63.390  
HW: 304.710

- Wasserfassung Stauwehr

Koordinaten: GK M 31  
RW: 63.365  
HW: 304.246

- Quellfassung Prentner

Koordinaten: GK M 31  
RW: 61.690  
HW: 304.820

## **2.5 FLÄCHENWIDMUNG UND FLÄCHENNUTZUNG**

Das Schongebiet Micheldorf-Hinterburg ist im Bereich des Ochsenkogels und des Hirschwaldsteins geplant, wo ein Großteil der Fläche forstwirtschaftlich genutzt wird. Siedlungsbereiche treten nur vereinzelt auf und wurden, wenn möglich vom Schongebiet ausgeschlossen. Darüber hinaus sind einzelne Weideflächen und private Bergbaunutzungen vorhanden. Das Gebiet wird durch ein gut ausgebautes Netz von Forststraßen erschlossen.

## **2.6 GEFAHRENPOTENTIAL**

Der überwiegende Teil der für die Ausweisung des Schongebiets Micheldorf vorgeschlagenen Fläche besteht aus Waldgebiet. Ausnahmen bilden jeweils die Fußbereiche der Bergrücken im

Bereich von Hinterburg und dem Oberen Wienerweg, wo landwirtschaftliche Flächen und einzelne Ansiedlungen im Schongebiet liegen. Die Höhenrücken, welche einen Hauptteil der für das Schongebiet angedachten Fläche ausmachen, sind nicht besiedelt. Dort bestehen lediglich forstwirtschaftliche Nutzung und in geringem Ausmaß Nutzung von Dolomitschotter aus kleineren Schottergruben für den Forststraßenbau.

Im für die Ausweisung eines Schongebietes vorgeschlagenen Areal befinden sich weder Verdachtsflächen, Altlasten und Altstandorte, noch Tankstellen. Die Verkehrswege werden vorwiegend von forstlichen Erschließungsstraßen ausgemacht.

Im westlichen Bereich des geplanten Schongebiets befinden sich zwei Anwesen, die eine Abwasserentsorgung erfolgt über den Kanal besitzen.

Im Untersuchungsgebiet wurden lediglich einzelne Futterkrippen festgestellt. Größere Wintergatter existieren nicht.



### 3 SCHONGEBIETSENTWURF

#### 3.1 ZUSAMMENFASSUNG

Wie in dem bereits vorgelegten Grundlagenopparat zur Ausweisung des Schongebiets Micheldorf-Hinterburg dargestellt, handelt es sich bei dem zur Ausweisung als Schongebiet vorgeschlagenen Gebiet um ein vorwiegend forstwirtschaftlich genutztes Gebiet.

Aus geologischer Sicht wird das Areal von dolomitischen Gesteinen dominiert, untergeordnet treten auch kalkige und mergelige Festgesteine auf. In den Tallagen sind stellenweise quartäre Ablagerungen verbreitet. Das hauptsächlich auftretende Gestein, der Hauptdolomit, bedingt einen geringmächtigen Bodenaufbau und eine oberflächliche, grobkörnige Verwitterungsdecke. Beide weisen keine Filtereigenschaften auf. Nach Regenfällen versickert das Niederschlagswasser rasch im klüftigen Gestein. Es gibt daher keine als Schutzschicht fungierenden Böden und Lockergesteine und der Schutzbedarf für das Grundwasser ist aus diesem Grund sehr hoch.

Die Berghänge um Ochsenkogel und Hirschwaldstein bilden das Einzugsgebiet für die im Fußbereich gefassten Quellen. Da es sich jeweils um bedeutende Standbeine der Gemeindewasserversorgungen von Micheldorf und Kirchdorf handelt, aus denen der Trinkwasserbedarf zu einem Großteil gedeckt wird, ist ebenfalls ein hoher Schutzbedarf abzuleiten. Der in den Festgesteinen ausgebildete Kluftgrundwasserkörper korrespondiert bereichsweise mit mächtigeren Lockergesteinsausbildungen und wird schließlich in den Talgrundwasserkörper des Kremstales eingespeist, welcher aufgrund seiner großen Ausbreitung entlang des Kremflusses von überregionaler Bedeutung ist.

Eine wichtige Rolle spielt hierbei auch der Bereich um den Bohrbrunnen Hinterburg, welcher den Porengrundwasserleiter des Kremstals nutzt.

Zusammengefasst ergeben sich folgen Argumente für die Ausweisung eines Schongebiets im Bereich Hinterburg:

- Hohe Schutzbedürftigkeit des Grundwasservorkommens, da teilweise eine eingeschränkte Filter- und Schutzwirkung vorhanden ist.
- Große wasserwirtschaftliche Bedeutung des Grundwasservorkommens aufgrund der intensiven Nutzung durch die Gemeinden Micheldorf und Kirchdorf.

Für das Schongebiet wurde ein Bereich eingegrenzt, welcher als Einzugsgebiet der zahlreichen Wasserfassungen am Fuß von Hirschwaldstein und Ochsenkogel dient. Die hier verbreiteten Gesteine werden vorwiegend durch den Hauptdolomit ausgemacht. Die Grundwasserverhältnisse in diesem Kluftgrundwasserleiter können im Sinne eines Bergwasserspiegels beschrieben werden. Dabei ist von einem gleichmäßigen Bergwasserspiegel auszugehen, welcher sich an der Morphologie orientiert und weitgehend mit dem Einzugsgebiet für Oberflächenwässer übereinstimmt. Aus diesem Grund wurde für das Schongebiet Micheldorf-Hinterburg ausgehend von den Wasserfassungen im nordwest-



südwestlichen Fußbereich von Ochsenkogel und Hirschwaldstein das Einzugsgebiet und somit im weiteren auch als Schongebiet festgesetzt.

### **3.2 GEÄNDERTE ANFORDERUNGEN**

Im Rahmen der weiteren Arbeiten zum Schongebiet Micheldorf Hinterburg wurden seitens des Amtes der Oö. Landesregierung die allgemeinen Anforderungen an das Schongebiet konkretisiert. Das Schongebiet sollte nun den Einzugsbereich der vorhandenen, für Trinkwasserzwecke genutzten Quellen schützen. Damit fallen Bereiche heraus, welche aufgrund vorhandener natürlicher Quellen ins Schongebiet für mögliche zukünftige Nutzungen eingegliedert wurden.

Auf Basis dieser Vorgaben wurde nun die Umgrenzung nochmals überarbeitet und an die Einzugsgebiete der Quellen und Brunnen angepasst. Die Abgrenzung wird im Folgenden fachlich beschrieben.

### **3.3 HYDROGEOLOGISCH BEGRÜNDETE ABGRENZUNG**

#### **3.3.1 ALLGEMEINES**

Mit der empfohlenen Abgrenzung des Schongebietes wurde versucht, den weiteren Einzugsbereich der intensiven Nutzung des Wasservorkommens um Hirschwaldstein und Ochsenkogel aus geologischen und hydrogeologischen Gründen zu erfassen. Es wurde versucht, sowohl im Sinne des langfristigen Grundwasserschutzes, als auch für die betroffenen Parteien einen bestmöglichen Vorschlag der Abgrenzung und der erforderlichen Maßnahmen zu erarbeiten. Aus diesem Grund wurde die Ausdehnung des Schongebietes vorwiegend auf die Berghänge des Ochsenkogels und des Hirschwaldsteines konzentriert. Angrenzende Talbereiche wurden nur mit eingeschlossen wenn sie im Zustrombereich bestehender Wasserfassungsanlagen liegen.

#### **3.3.2 BESCHREIBUNG DER ABGRENZUNG**

Die folgende Beschreibung des Grenzverlaufes gibt den ungefähren Verlauf der geplanten Schongebietsgrenze wieder und soll die Vorgehensweise der Abgrenzung erläutern. Ein detaillierter Verlauf der Grenze ist in der Beilage A1 LAGEPLAN SCHONGEBIET nachzuvollziehen.

Die Beschreibung beginnt im Süden des Schongebiets, südlich der Quelle Wienerweg und verläuft im Uhrzeigersinn wieder zum Ausgangspunkt.

Die Umgrenzung im Bereich Oberer Wienerweg soll den gesamte Einzugsbereich der Quelle Wienerweg umfassen. Da dieser sich hier im Hauptdolomit anhand der Morphologie

(Morphologische = Grundwassereinzugsgebiet) abgrenzen lässt, verläuft Grenze ausgehend von der südlichsten Ecke der Parzelle 1079/8, KG Obermicheldorf (Pkt. 1), unterhalb der Quelle in gerader Linie bis in den nach Westen folgenden, nächsten Taleinschnitt (von der Quelle aus gesehen). Da hier aufgrund der Morphologie nicht mehr das Einzugsgebiet der Quelle Wienerweg anzunehmen ist, springt die Umgrenzung hier an der westlichen Grenze der Parzelle 1079/95 KG Obermicheldorf nach Norden zurück (Pkt. 2).

Von hier aus zieht sich die Grenze nun wieder talwärts bis zum nördlichsten Eckpunkt der Parzelle 1097/2 Obermicheldorf (Pkt. 3), da hier bereits das weiträumige Einzugsgebiet der Brunnen Hinterburg beginnt. Es ist anzunehmen, dass eine Kommunikation zwischen Talgrundwasser in den Poren der quartären Lockergesteine des Kremstales und dem Kluftgrundwasserkörper der Berghänge im Einzugsgebiet besteht. Aus diesem Grund wird der östlich der Brunnen gelegene Bergrücken ins das Schongebiet einbezogen. Entlang des Bergfußes verläuft die Umgrenzung, ausgehend vom bereits beschriebene Punkt 3 (nördlicher Eckpunkt der Parzelle 1097/2, KG Obermicheldorf) erst entlang des Hangfußes am Waldrand und ab dem nordöstlichsten Eckpunkt der Parzelle 1166/1 KG Obermicheldorf (Pkt. 4) auch talwärtige, landwirtschaftliche Flächen ein-, jedoch Siedlungsbereiche ausschließend bis an die Bundesstraße B 138 hin (Pkt. 5). Diese Talflächen sind ebenso, wie auch der Bergrücken als weiteres Einzugsgebiet für die Brunnen Hinterburg anzusehen, da der Abfluss des Grundwassers in den Lockergesteinen der Talbereiche dem Gefälle folgend in Richtung Westen bis Nordwesten, also in Richtung der Brunnen erfolgt. Die äußere Begrenzung des Schongebietes verläuft nun entlang der B 138 im Bereich des unmittelbaren Einzugsgebiets der Brunnen, bis an den nordwestlichen Rand der Parzelle 87 KG Obermicheldorf (Pkt. 6). Hier liegt bereits der abstromige Bereich der Brunnen Hinterburg vor, ein zwischen dem Steinbruch Sonnleitner und dem/der Steinbruch/Deponie Bernegger vorliegender Schwemmfächer bringt jedoch noch eine Fließkomponente des Grundwassers von Osten nach Westen bis Südwesten mit sich, welche die Erstreckung der Umgrenzung bis in diesen Bereich notwendig macht. Von dem nordwestlichen Eckpunkt der Parzelle 87 KG Obermicheldorf (Pkt. 6) verläuft die Umgrenzung in Verlängerung der nordwestlichen Parzellengrenze der Parzelle 87 KG Obermicheldorf in Richtung Nordosten, auf den Schwemmfächer (Pkt. 7) zu und entlang dessen Außengrenze nach Norden und im weiteren nach Nordosten bis zum Waldrand (Pkt. 8). Hier endet das weitere Einzugsgebiet der Brunnen Hinterburg und es beginnt das der Quellen Hinterburg.

Das Einzugsgebiet der Quellen Hinterburg (Micheldorf) erstreckt sich von den Quellen ausgehend hangaufwärts in der weiten Erosionshohlform bis zu den höchsten Punkten. Aus diesem Grund soll die vorgeschlagene Schongebietsgrenze südöstlich des Steinbruchs Sonnleitner (Pkt. 8) weiter entlang des Waldrandes in Richtung Westen bzw. Norden verlaufen und schließlich unterhalb der Quellen Hinterburg (Micheldorf) nach Westen queren.

Hier schließt sich der Einzugsbereich der Quellen Hinterburg (Kirchdorf) an. Das Einzugsgebiet dieser Quellen ist hangaufwärts in der leicht angedeuteten, morphologischen Erosionsrinne anzunehmen und grenzt hier direkt an das Einzugsgebiet der Micheldorfer Hinterburgquellen an. Die Schongebietsumgrenzung soll dementsprechend ausgehend von den Quellen der Gemeinde Micheldorf am Waldrand in Richtung Nordwesten und in dem Taleinschnitt zwischen Georgiberg und der namenlosen Erhebung nordöstlich davon bis zum nördlichsten Eckpunkt der Parzelle 17/1 KG Obermicheldorf (Pkt. 9) verlaufen. Da auch bei der Quellen Hinterburg (Kirchdorf) davon auszugehen ist, das im Hauptdolomit das morphologische mit dem Grundwassereinzugsgebiet gleichzusetzen ist, wird der weitere Verlauf der Umgrenzung entlang der südöstlichen Parzellengrenze der Parzelle 957/1 KG Untermicheldorf, den höchsten Gipfelbereich einschließend, bis zu einer Einsattelung hinter dem höchsten Punkt der Erhebung(Pkt. 10) vorgeschlagen.

Im Weiteren verläuft die Schongebietsumgrenzung durch eine Einsattelung bis zu den landwirtschaftlich genutzten Flächen im Bereich des Gehöftes Prentner (Pkt. 11) um hier eine Anbindung der Einzugsbereiche der Quellen im Süden und Südwesten zu denen im Norden zu schaffen.

Westliche dieser landwirtschaftlich genutzten Flächen bzw. unterhalb soll die Abgrenzung bis auf die Straße nach Altpernstein und diese querend (Pkt. 12) bis zu den Quellen Schmiedpauln (Pkt. 13) verlaufen. Hier liegt bereits das Einzugsgebiet der Quellen Schmiedpauln vor welche etwas weiter nordöstlich oberhalb der Straße nach Altpernstein gefasst sind. Die Quelle Schmiedpauln und alle im weiteren Folgenden befinden sich im Verbreitungsgebiet der Juragesteine (Kalke und Mergel) die hier in einer Nordost-Südwest streichenden Muldenstruktur vorliegen. Es ist demzufolge vor allem von einem Zustrom des Grundwassers aus bergwärtiger Richtung sowie aus der Streichrichtung der Gesteine (NE-SW) auszugehen. Für die Quelle Schmiedpauln und die bergwärtig gelegenen Quellen der Burg Altpernstein ist ein Zufluss aus Richtung des Gipfels des Hirschwaldsteins als höchsten Punkt der geologischen Mulde anzunehmen. Dementsprechend wird die Umgrenzung des Schongebietes in diesem Bereich ausgehend von dem Punkt 13 unterhalb der Quellen Schmiedpauln entlang der Waldgrenze bis zum nordöstlichen Eckpunkt der Parzelle 1918/1 KG Untermicheldorf (14) vorgeschlagen. Von hier aus soll die Umgrenzung zum höchsten Punkt des Einzugsgebietes, des Hirschwaldsteins (im Detail zu einem Knickpunkt der Parzellengrenze nördlich des Hirschwaldsteines, Pkt. 15) verlaufen und auf der Südost exponierten Gipfel flanke wieder hinab bis zu einer Wegkreuzung (Pkt. 16).

Hier endet das weitere Einzugsgebiet der Quellen Schmiedpauln und Altpernstein und die Umgrenzung soll weiter in gerader, an das jeweilige Gefälle angepasste, Linie auf den Ochsenkopf verlaufen. Hier schließt sich nun der Kreis zwischen Quellen im Norden und den Quellen im Süden und es liegt wieder das Einzugsgebiet der Quelle Wienerweg vor. Vom Gipfel des Ochsenkopfes verläuft die Umgrenzung dementsprechend entlang des nach Osten abfallenden Grates des Ochsenkopfes in Richtung Osten bis auf die östliche Grenze der





Parzelle 1953 KG Untermicheldorf hin, entlang dieser Grenze talwärts in Richtung Süden und im weiter entlang der östlichen Grenze der Parzelle 1079/8 KG Obermicheldorf wieder zum Ausgangspunkt.

#### **4 ABSCHLIEßENDE BEMERKUNG**

Das Schongebiet wurde nun von seiner Umgrenzung her überarbeitet und an die aktuellen Gegebenheiten angepasst. Ziel war es nun, alle wasserrechtlich bewilligten Anlagen mit ihrem gesamten hydrogeologischen Einzugsgebiet unter den Schutz des Schongebietes zu stellen. Das Schongebiet bringt nun folgende Vorteile für die wasserwirtschaftliche Situation der Wassernutzungen der Gemeinden Micheldorf und Kirchdorf:

- Die hohe Schutzbedürftigkeit des Grundwasservorkommens wird berücksichtigt und gemeinsam mit den bereits ausgewiesenen Schutzgebieten, die jedoch nur einen Teil des Einzugsgebietes abdecken, ein Best möglicher Schutzstandart erreicht.
- Der bessere Schutz bedingt eine höhere Sicherheit in der qualitativen Trinkwasserversorgung der Gemeinden Micheldorf und Kirchdorf, welche das durch das Schongebiet geschützte Grundwasservorkommen jeweils als maßgebliche Standbeine der Wasserversorgung nutzen.

Gmunden, 11.04.2012

---

Ort, Datum

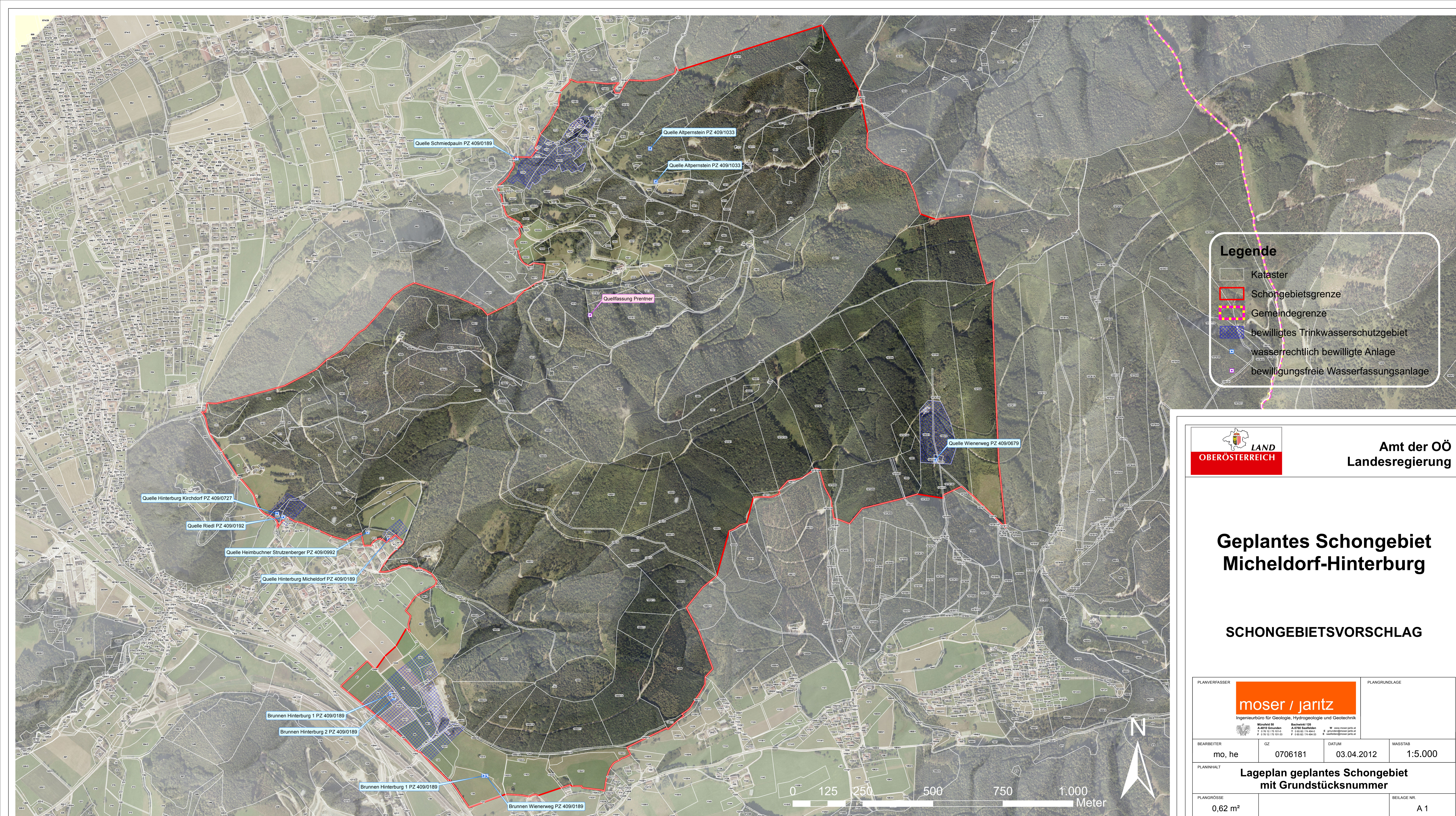
Unser Zeichen



## **5 BEILAGEN**

- A1 Lageplan Schongebiet (mit Grundstücksnummern)
- A2 Lageplan Schongebiet (mit Höhenlinien)
- A3 Verzeichnis Parzellennummern





**Legende**

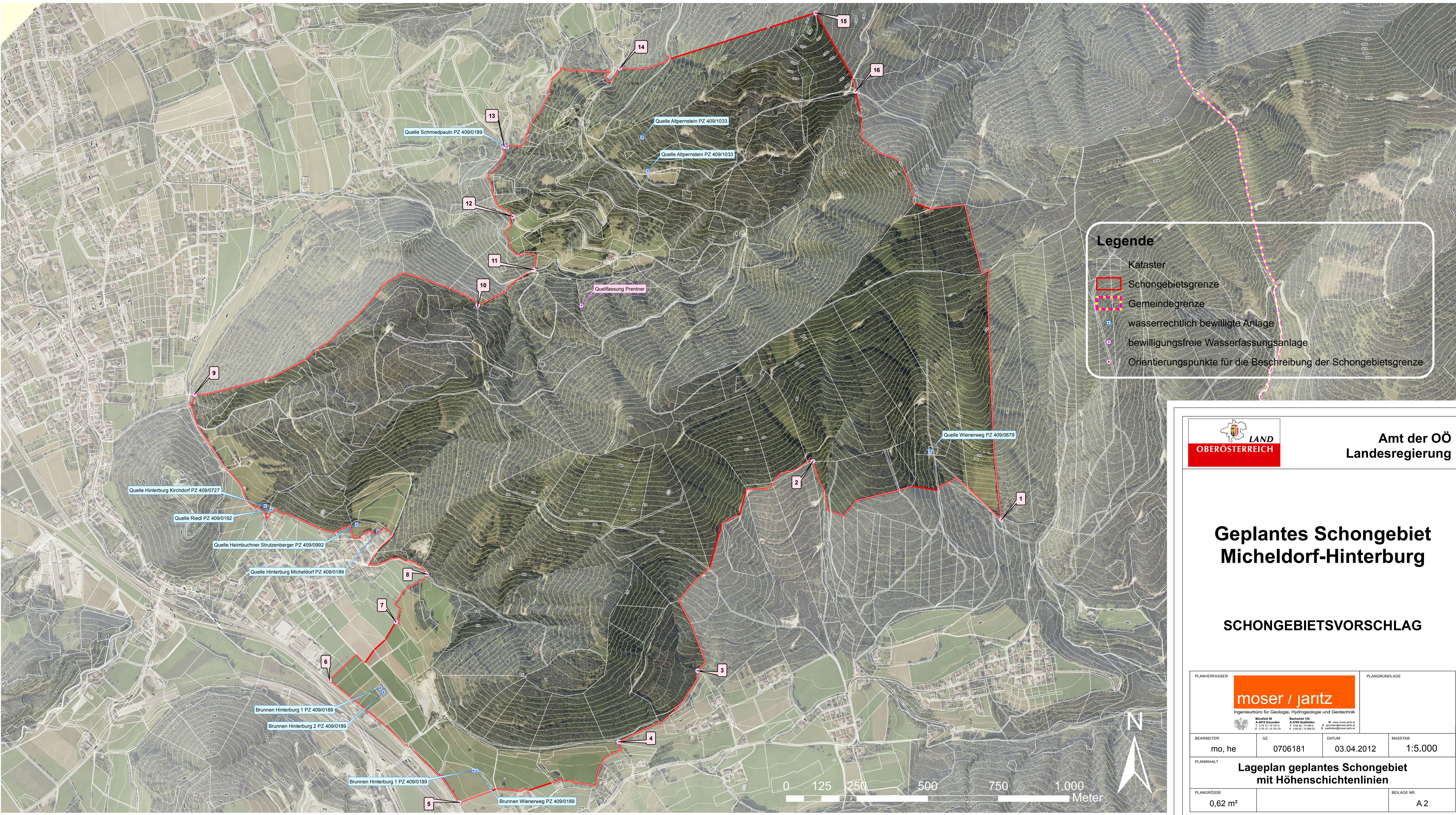
- Kataster
- Schongebietsgrenze
- Gemeindegrenze
- bewilligtes Trinkwasserschutzgebiet
- wasserrechtlich bewilligte Anlage
- bewilligungsfreie Wasserfassungsanlage

**Amt der OÖ Landesregierung**

# Geplantes Schongebiet Micheldorf-Hinterburg

## SCHONGEBIETSVORSCHLAG

		PLANGRUNDLAGE	
BEARBEITER	GZ	DATUM	MASSTAB
mo, he	0706181	03.04.2012	1:5.000
<b>Lageplan geplantes Schongebiet mit Grundstücksnummer</b>			
PLANGROSSE		BEILAGE NR.	
0,62 m <sup>2</sup>		A 1	



**Legende**

- Kataster
- Schongebietsgrenze
- Gemeindegrenze
- wasserrechtlich bewilligte Anlage
- bewilligungsfreie Wasserfassungsanlage
- Orientierungspunkte für die Beschreibung der Schongebietsgrenze



**Amt der OÖ Landesregierung**

# Geplantes Schongebiet Micheldorf-Hinterburg

## SCHONGEBIETSVORSCHLAG

PLANVERFASSER  Ingenieurbüro für Geologie, Hydrogeologie und Geotechnik		PLANGRUNDLAGE	
BEARBEITER mo, he	GZ 0706181	DATUM 03.04.2012	MASSTAB 1:5.000
PLANNINHALT <b>Lageplan geplantes Schongebiet mit Höhenschichtenlinien</b>			
PLANGRÖSSE 0,62 m <sup>2</sup>			BEILAGE NR. A 2



# Geplantes Schongebiet Micheldorf-Hinterburg

Ergänzungs-  
Bericht

A 3

Verzeichnis  
Parzellen-  
nummern



GN	NAME	ORT	ADRESSE	KG NAME	KG NR	FLÄCHE
15	Heidemarie Kaiser	4563 Micheldorf	Am Georgenberg 17	Obermicheldorf	49116	3145
19	Gerhard Ballenstorfer	4563 Micheldorf	Kremsdorf 28	Obermicheldorf	49116	9898
20	Gerhard Ballenstorfer	4563 Micheldorf	Kremsdorf 28	Obermicheldorf	49116	2559
22	Heidemarie Kaiser	4563 Micheldorf	Am Georgenberg 17	Obermicheldorf	49116	1811
26	Johann und Marianne Sonnleitner	4563 Micheldorf	Hinterburg 31	Obermicheldorf	49116	24319
27	Johann und Marianne Sonnleitner	4563 Micheldorf	Hinterburg 31	Obermicheldorf	49116	10913
31	Johann und Marianne Sonnleitner	4563 Micheldorf	Hinterburg 31	Obermicheldorf	49116	10571
32	Ludwig Heigl und Traxler Margit	4563 Micheldorf	Hinterburg 41	Obermicheldorf	49116	14599
68	Monika und Peter Strutzenberger	4563 Micheldorf	Hinterburg 22	Obermicheldorf	49116	26147
69	Bernegger GmbH	4591 Molln	Molln, Gradau 15	Obermicheldorf	49116	9077
71	Johann und Marianne Sonnleitner	4563 Micheldorf	Hinterburg 31	Obermicheldorf	49116	847



GN	NAME	ORT	ADRESSE	KG NAME	KG NR	FLÄCHE
72	Johann und Marianne Sonnleitner	4563 Micheldorf	Hinterburg 31	Obermicheldorf	49116	3698
77	Johann und Marianne Sonnleitner	4563 Micheldorf	Hinterburg 31	Obermicheldorf	49116	2189
87	Monika und Peter Strutzenberger	4563 Micheldorf	Hinterburg 22	Obermicheldorf	49116	4024
88	Johann und Marianne Sonnleitner	4563 Micheldorf	Hinterburg 31	Obermicheldorf	49116	1556
89	Monika und Peter Strutzenberger	4563 Micheldorf	Hinterburg 22	Obermicheldorf	49116	8043
90	Monika und Peter Strutzenberger	4563 Micheldorf	Hinterburg 22	Obermicheldorf	49116	4006
93	Monika und Peter Strutzenberger	4563 Micheldorf	Hinterburg 22	Obermicheldorf	49116	1760
94	Monika und Peter Strutzenberger	4563 Micheldorf	Hinterburg 22	Obermicheldorf	49116	8916
95	Monika und Peter Strutzenberger	4563 Micheldorf	Hinterburg 22	Obermicheldorf	49116	198
98	Monika und Peter Strutzenberger	4563 Micheldorf	Hinterburg 22	Obermicheldorf	49116	123
99	Monika und Peter Strutzenberger	4563 Micheldorf	Hinterburg 22	Obermicheldorf	49116	6290



GN	NAME	ORT	ADRESSE	KG NAME	KG NR	FLÄCHE
100	Monika und Peter Strutzenberger	4563 Micheldorf	Hinterburg 22	Obermicheldorf	49116	508
132	Monika und Peter Strutzenberger	4563 Micheldorf	Hinterburg 22	Obermicheldorf	49116	5679
135	Ferdinand Strutzenberger	4563 Micheldorf	Unterer Wienerweg 5/	Obermicheldorf	49116	15495
137	Ferdinand Strutzenberger	4563 Micheldorf	Unterer Wienerweg 5/	Obermicheldorf	49116	370
1083	Ulrich Huber	4563 Micheldorf	Oberer Wienerweg 57	Obermicheldorf	49116	5928
1084	Ulrich Huber	4563 Micheldorf	Oberer Wienerweg 57	Obermicheldorf	49116	7447
1095	Monika u. Peter Strutzenberger	4563 Micheldorf	Hinterburg 22	Obermicheldorf	49116	30848
1096	Ferdinand Strutzenberger	4563 Micheldorf	Unterer Wienerweg 5/	Obermicheldorf	49116	63824
1163	Ferdinand Strutzenberger	4563 Micheldorf	Unterer Wienerweg 5/	Obermicheldorf	49116	20638
1243	Marktgemeinde Micheldorf in OÖ	4563 Micheldorf	Hammerweg 23	Obermicheldorf	49116	4114
1245	Marktgemeinde Micheldorf in OÖ	4563 Micheldorf	Hammerweg 23	Obermicheldorf	49116	314
1250	Marktgemeinde Micheldorf	4563 Micheldorf	Hammerweg 23	Obermicheldorf	49116	321





GN	NAME	ORT	ADRESSE	KG NAME	KG NR	FLÄCHE
	in OÖ					
16/1	Gertraud Burgholzer	4563 Micheldorf	Hammerweg 19	Obermicheldorf	49116	6841
17/1	Gerhard Ballenstorfer	4563 Micheldorf	Kremsdorf 28	Obermicheldorf	49116	6848
21/1	Heidemarie Kaiser	4563 Micheldorf	Am Georgenberg 17	Obermicheldorf	49116	2023
23/1	Heidemarie Kaiser	4563 Micheldorf	Am Georgenberg 17	Obermicheldorf	49116	50881
28/1	Gertraud Burgholzer	4563 Micheldorf	Hammerweg 19	Obermicheldorf	49116	386
29/1	Gertraud Burgholzer	4563 Micheldorf	Hammerweg 19	Obermicheldorf	49116	24321
30/1	Gertraud Burgholzer	4563 Micheldorf	Hammerweg 19	Obermicheldorf	49116	4067
13/2	Marktgemeinde Micheldorf in OÖ	4563 Micheldorf	Hammerweg 23	Obermicheldorf	49116	39
16/2	Gertraud Burgholzer	4563 Micheldorf	Hammerweg 19	Obermicheldorf	49116	7888
18/2	Gerhard Ballenstorfer	4563 Micheldorf	Kremsdorf 28	Obermicheldorf	49116	37226
21/2	Heidemarie Kaiser	4563 Micheldorf	Am Georgenberg 17	Obermicheldorf	49116	552



GN	NAME	ORT	ADRESSE	KG NAME	KG NR	FLÄCHE
23/2	Stadtgemeinde Kirchdorf	4560 Kirchdorf	Rathausplatz 1, 4560 Kirchdorf	Obermicheldorf	49116	1386
28/2	Rosa und Anton Kastner	4560 Kirchdorf	Seebach 3	Obermicheldorf	49116	4318
29/2	Kastner Anton u. Rosa	4560 Kirchdorf	Seebach 3	Obermicheldorf	49116	13756
21/3	Heidemarie Kaiser	4563 Micheldorf	Am Georgenberg 17	Obermicheldorf	49116	1289
23/3	Univ.-Prof. Kurt Kerbl	4701 Bad Schallerbach	Am Reinegg 5, Bad Schallerbach	Obermicheldorf	49116	999
23/4	Heidemarie Kaiser	4563 Micheldorf	Am Georgenberg 17	Obermicheldorf	49116	1779
23/5	Univ.-Prof. Kurt Kerbl	4701 Bad Schallerbach	Am Reinegg 5, Bad Schallerbach	Obermicheldorf	49116	152
.151	Monika u. Peter Strutzenberger	4563 Micheldorf	Hinterburg 22	Obermicheldorf	49116	71
.3/1	Heidemarie Kaiser	4563 Micheldorf	Am Georgenberg 17	Obermicheldorf	49116	119
.3/2	Heidemarie Kaiser	4563 Micheldorf	Am Georgenberg 17	Obermicheldorf	49116	49
102/1	Johann und Marianne Sonnleitner	4563 Micheldorf	Hinterburg 31	Obermicheldorf	49116	3840
102/2	Johann und Marianne Sonnleitner	4563 Micheldorf	Hinterburg 31	Obermicheldorf	49116	3907



GN	NAME	ORT	ADRESSE	KG NAME	KG NR	FLÄCHE
1079/1	RENTAMT Benediktinerstift Kremsmünster	4550 Kremsmünster	Untenburgfried 1	Obermicheldorf	49116	53102
1079/100	Elisabeth Riedl	4563 Micheldorf	Phyrnstraße 63	Obermicheldorf	49116	3328
1079/102	Franz Lungenschmied	4563 Micheldorf	Unterer Wienerweg 24	Obermicheldorf	49116	43641
1079/103	Anna und Ferdinanad Kornexl	4563 Micheldorf	Kaltenprunnerstraße 3	Obermicheldorf	49116	604
1079/106	Ulrich Huber	4563 Micheldorf	Oberer Wienerweg 57	Obermicheldorf	49116	6996
1079/116	Karl Großauer	4462 Reichraming	Eisenstraße 6	Obermicheldorf	49116	53
1079/2	Ulrich Huber	4563 Micheldorf	Oberer Wienerweg 57	Obermicheldorf	49116	92500
1079/3	Renate Hönig	4594 Grünburg	Hauptstraße 45, Grünburg	Obermicheldorf	49116	71762
1079/4	Anna und Ferdinanad Kornexl	4563 Micheldorf	Kaltenprunnerstraße	Obermicheldorf	49116	66657
1079/5	Ulrich Huber	4563 Micheldorf	Oberer Wienerweg 57	Obermicheldorf	49116	89194
1079/8	Anna und Ferdinanad Kornexl	4563 Micheldorf	Kaltenprunnerstraße 3	Obermicheldorf	49116	102546
1079/95	Franz Lungenschmied	4563 Micheldorf	Unterer Wienerweg 24	Obermicheldorf	49116	6815



GN	NAME	ORT	ADRESSE	KG NAME	KG NR	FLÄCHE
1079/96	Franz Lungenschmied	4563 Micheldorf	Unterer Wienerweg 24	Obermicheldorf	49116	34183
1079/97	Franz Lungenschmied	4563 Micheldorf	Unterer Wienerweg 24	Obermicheldorf	49116	663
1079/98	Elisabeth Riedl	4563 Micheldorf	Phyrnstraße 63	Obermicheldorf	49116	8727
108/1	Monika u. Peter Strutzenberger	4563 Micheldorf	Hinterburg 22	Obermicheldorf	49116	3049
108/2	Marktgemeinde Micheldorf in OÖ	4563 Micheldorf	Hammerweg 23	Obermicheldorf	49116	1603
1082/1	Ulrich Huber	4563 Micheldorf	Oberer Wienerweg 57	Obermicheldorf	49116	10190
1082/2	Ulrich Huber	4563 Micheldorf	Oberer Wienerweg 57	Obermicheldorf	49116	12452
1082/3	Ulrich Huber	4563 Micheldorf	Oberer Wienerweg 57	Obermicheldorf	49116	373
1082/4	Marktgemeinde Micheldorf in OÖ	4563 Micheldorf	Hammerweg 23	Obermicheldorf	49116	349
1087/3	RENTAMT Benediktinerstift Kremsmünster	4550 Kremsmünster	Untenburgfried 1	Obermicheldorf	49116	1523
1090/10	Ferdinand Strutzenberger	4563 Micheldorf	Unterer Wienerweg 5	Obermicheldorf	49116	27787
1090/12	Ferdinand Strutzenberger	4563 Micheldorf	Unterer Wienerweg 5	Obermicheldorf	49116	14298



GN	NAME	ORT	ADRESSE	KG NAME	KG NR	FLÄCHE
1090/13	Ferdinand Strutzenberger	4563 Micheldorf	Unterer Wienerweg 5	Obermicheldorf	49116	16003
1090/14	Ferdinand Strutzenberger	4563 Micheldorf	Unterer Wienerweg 5	Obermicheldorf	49116	54975
1090/15	Ferdinand Strutzenberger	4563 Micheldorf	Unterer Wienerweg 5	Obermicheldorf	49116	1672
1090/16	Ferdinand Strutzenberger	4563 Micheldorf	Unterer Wienerweg 5	Obermicheldorf	49116	594
1090/17	Ferdinand Strutzenberger	4563 Micheldorf	Unterer Wienerweg 5	Obermicheldorf	49116	32758
1090/18	Ferdinand Strutzenberger	4563 Micheldorf	Unterer Wienerweg 5	Obermicheldorf	49116	30836
1090/19	Ferdinand Strutzenberger	4563 Micheldorf	Unterer Wienerweg 5	Obermicheldorf	49116	1627
1090/2	RENTAMT Benediktinerstift Kremsmünster	4550 Kremsmünster	Unterbruggfried 1	Obermicheldorf	49116	72498
1090/20	Ferdinand Strutzenberger	4563 Micheldorf	Unterer Wienerweg 5	Obermicheldorf	49116	706
1090/21	Ferdinand Strutzenberger	4563 Micheldorf	Unterer Wienerweg 5	Obermicheldorf	49116	13862
1090/22	Bernegger GmbH	4591 Molln	Gradau 15	Obermicheldorf	49116	27413
1090/23	RENTAMT Benediktinerstift Kremsmünster	4550 Kremsmünster	Unterburgfried 1	Obermicheldorf	49116	12147



GN	NAME	ORT	ADRESSE	KG NAME	KG NR	FLÄCHE
1090/24	RENTAMT Benediktinerstift Kremsmünster	4550 Kremsmünster	Untenburgfried 1	Obermicheldorf	49116	239
1090/25	RENTAMT Benediktinerstift Kremsmünster	4550 Kremsmünster	Unterbrugfried 1	Obermicheldorf	49116	31467
1090/3	RENTAMT Benediktinerstift Kremsmünster	4550 Kremsmünster	Untenburgfried 1	Obermicheldorf	49116	19578
1090/4	Georg und Maria Leitner	4563 Micheldorf	Ehgutnerstraße 27	Obermicheldorf	49116	27711
1090/5	Ulrich Huber	4563 Micheldorf	Oberer Wienerweg 57	Obermicheldorf	49116	22352
1090/6	Braunreiter Ing. Hubert u. Ernestine	4564 Klaus	Klaus 21	Obermicheldorf	49116	15291
1090/7	Ulrich Huber	4563 Micheldorf	Oberer Wienerweg 57	Obermicheldorf	49116	46170
1090/8	Ulrich Huber	4563 Micheldorf	Oberer Wienerweg 57	Obermicheldorf	49116	17105
1090/9	RENTAMT Benediktinerstift Kremsmünster	4550 Kremsmünster	Untenburgfried 1	Obermicheldorf	49116	21883
1092/1	RENTAMT Benediktinerstift Kremsmünster	4550 Kremsmünster	Untenburgfried 1	Obermicheldorf	49116	410027
1092/2	RENTAMT Benediktinerstift Kremsmünster	4550 Kremsmünster	Untenburgfried 1	Obermicheldorf	49116	54832



GN	NAME	ORT	ADRESSE	KG NAME	KG NR	FLÄCHE
1092/3	RENTAMT Benediktinerstift Kremsmünster	4550 Kremsmünster	Untenburgfried 1	Obermicheldorf	49116	325
1092/5	RENTAMT Benediktinerstift Kremsmünster	4550 Kremsmünster	Untenburgfried 1	Obermicheldorf	49116	506
1092/6	Sonnleitner Marianne und Johann	4563 Micheldorf	Hinterburg 31	Obermicheldorf	49116	8060
1092/7	Mayr Evamaria	4563 Micheldorf	Hammerweg 13	Obermicheldorf	49116	516
1092/8	Mayr Evamaria	4563 Micheldorf	Hammerweg 13	Obermicheldorf	49116	3653
1092/9	Ulrich Huber	4563 Micheldorf	Oberer Wienerweg 57	Obermicheldorf	49116	13579
1093/1	Sonnleitner Marianne und Johann	4563 Micheldorf	Hinterburg 31	Obermicheldorf	49116	17084
1093/2	Sonnleitner Marianne und Johann	4563 Micheldorf	Hinterburg 31	Obermicheldorf	49116	3190
1094/1	Bernegger GmbH	4591 Molln	Gradau 15	Obermicheldorf	49116	1269
1094/2	Bernegger GmbH	4591 Molln	Gradau 15	Obermicheldorf	49116	187
1094/3	Bernegger GmbH	4591 Molln	Gradau 15	Obermicheldorf	49116	297
1097/1	Pühringer Hermine und	4563 Micheldorf	Unterer Wienerweg 25	Obermicheldorf	49116	1208



GN	NAME	ORT	ADRESSE	KG NAME	KG NR	FLÄCHE
	Gerhard					
1152/4	Pühringer Hermine und Gerhard	4563 Micheldorf	Unterer Wienerweg 25	Obermicheldorf	49116	900
1162/2	Ferdinand Strutzenberger	4563 Micheldorf	Unterer Wienerweg 5	Obermicheldorf	49116	186
1164/1	Pühringer Hermine und Gerhard	4563 Micheldorf	Unterer Wienerweg 25	Obermicheldorf	49116	21479
1164/3	Pühringer Hermine und Gerhard	4563 Micheldorf	Unterer Wienerweg 25	Obermicheldorf	49116	1773
1165/1	Pühringer Hermine und Gerhard	4563 Micheldorf	Unterer Wienerweg 25	Obermicheldorf	49116	6041
1165/2	Ferdinand Strutzenberger	4563 Micheldorf	Unterer Wienerweg 25	Obermicheldorf	49116	2415
1246/1	Marktgemeinde Micheldorf in OÖ	4563 Micheldorf	Hammerweg 23	Obermicheldorf	49116	1485
1247/2	Marktgemeinde Micheldorf in OÖ	4563 Micheldorf	Hammerweg 23	Obermicheldorf	49116	521
1247/2	Marktgemeinde Micheldorf in OÖ	4563 Micheldorf	Hammerweg 23	Obermicheldorf	49116	2512
1251/1	Marktgemeinde Micheldorf in OÖ	4563 Micheldorf	Hammerweg 23	Obermicheldorf	49116	1244





GN	NAME	ORT	ADRESSE	KG NAME	KG NR	FLÄCHE
1251/10	Marktgemeinde Micheldorf in OÖ	4563 Micheldorf	Hammerweg 23	Obermicheldorf	49116	1713
1251/2	Marktgemeinde Micheldorf in OÖ	4563 Micheldorf	Hammerweg 23	Obermicheldorf	49116	4587
1251/3	Marktgemeinde Micheldorf in OÖ	4563 Micheldorf	Hammerweg 23	Obermicheldorf	49116	1418
1251/4	Marktgemeinde Micheldorf in OÖ	4563 Micheldorf	Hammerweg 23	Obermicheldorf	49116	584
1251/5	Marktgemeinde Micheldorf in OÖ	4563 Micheldorf	Hammerweg 23	Obermicheldorf	49116	629
1251/7	Marktgemeinde Micheldorf in OÖ	4563 Micheldorf	Hammerweg 23	Obermicheldorf	49116	652
1251/8	Marktgemeinde Micheldorf in OÖ	4563 Micheldorf	Hammerweg 23	Obermicheldorf	49116	445
1261/6	Republik Österreich- öffentliches Wassergut	4020 Linz	Linz, Landeshauptmann von OÖ	Obermicheldorf	49116	274
133/1	Strutzenberger Monika u. Peter	4563 Micheldorf	Hinterburg 22	Obermicheldorf	49116	6976
133/2	Strutzenberger Ferdinand	4563 Micheldorf	Unterer Wienerweg 5	Obermicheldorf	49116	23861
30/2	Kastner Anton u. Rosa	4560 Kirchdorf	Seebach 3	Obermicheldorf	49116	17957



GN	NAME	ORT	ADRESSE	KG NAME	KG NR	FLÄCHE
34/2	Marktgemeinde Micheldorf in OÖ	4563 Micheldorf	Hammerweg 23	Obermicheldorf	49116	975
41/1	Marktgemeinde Micheldorf in OÖ	4563 Micheldorf	Hammerweg 23	Obermicheldorf	49116	3659
41/4	Stadtgemeinde Kirchdorf	4560 Kirchdorf	Rathausplatz 1, 4560 Kirchdorf	Obermicheldorf	49116	350
66/1	Strutzenberger Monika u. Peter	4563 Micheldorf	Hinterburg 22	Obermicheldorf	49116	14764
66/2	Strutzenberger Monika u. Peter	4563 Micheldorf	Hinterburg 22	Obermicheldorf	49116	1351
66/3	Strutzenberger Monika u. Peter	4563 Micheldorf	Hinterburg 22	Obermicheldorf	49116	1216
70/1	Strutzenberger Monika u. Peter	4563 Micheldorf	Hinterburg 22	Obermicheldorf	49116	2844
70/2	Strutzenberger Monika u. Peter	4563 Micheldorf	Hinterburg 22	Obermicheldorf	49116	3983
70/3	Strutzenberger Monika u. Peter	4563 Micheldorf	Hinterburg 22	Obermicheldorf	49116	208
70/4	Marktgemeinde Micheldorf in OÖ	4563 Micheldorf	Hammerweg 23	Obermicheldorf	49116	9731
91/1	Strutzenberger Monika u. Peter	4563 Micheldorf	Hinterburg 22	Obermicheldorf	49116	6857



GN	NAME	ORT	ADRESSE	KG NAME	KG NR	FLÄCHE
91/2	Strutzenberger Monika u. Peter	4563 Micheldorf	Hinterburg 22	Obermicheldorf	49116	690
96/1	Strutzenberger Monika u. Peter	4563 Micheldorf	Hinterburg 22	Obermicheldorf	49116	3578
96/2	Bernegger GmbH	4591 Molln	Gradau 15	Obermicheldorf	49116	426
.172	RENTAMT Benediktinerstift Kremsmünster	4550 Kremsmünster	Untenburgfried 1	Untermicheldorf	49125	149
.173	Nogaj Michael u. Ulrike-Anna-Maria	44797 Bochum	Bochum, Kernader Straße 273e	Untermicheldorf	49125	167
.174	RENTAMT Benediktinerstift Kremsmünster	4550 Kremsmünster	Untenburgfried 1	Untermicheldorf	49125	1356
.175	RENTAMT Benediktinerstift Kremsmünster	4550 Kremsmünster	Untenburgfried 1	Untermicheldorf	49125	36
.176	RENTAMT Benediktinerstift Kremsmünster	4550 Kremsmünster	Untenburgfried 1	Untermicheldorf	49125	49
.177	Ulrich Huber	4563 Micheldorf	Oberer Wienerweg 57	Untermicheldorf	49125	71
.178	Haslinger Elke u. Johann	4563 Micheldorf	Mitterweg 18	Untermicheldorf	49125	43
.194	Ulrich Huber	4563 Micheldorf	Oberer Wienerweg 57	Untermicheldorf	49125	62



GN	NAME	ORT	ADRESSE	KG NAME	KG NR	FLÄCHE
.195	Ulrich Huber	4563 Micheldorf	Oberer Wienerweg 57	Untermicheldorf	49125	48
.196	Ulrich Huber	4563 Micheldorf	Oberer Wienerweg 57	Untermicheldorf	49125	107
.197	Ulrich Huber	4563 Micheldorf	Oberer Wienerweg 57	Untermicheldorf	49125	159
.198	Ulrich Huber	4563 Micheldorf	Oberer Wienerweg 57	Untermicheldorf	49125	51
.199	Ulrich Huber	4563 Micheldorf	Oberer Wienerweg 57	Untermicheldorf	49125	63
.201	Prentner Elfriede u. Ingrid	4563 Micheldorf	Atzelsdorf 52-52a	Untermicheldorf	49125	461
.202	Ulrich Huber	4563 Micheldorf	Oberer Wienerweg 57	Untermicheldorf	49125	311
.203	Ulrich Huber	4563 Micheldorf	Oberer Wienerweg 57	Untermicheldorf	49125	60
988	Wieser Anita u. Franz	4563 Micheldorf	Atzelsdorf 26	Untermicheldorf	49125	1262
989	Wieser Anita u. Franz	4563 Micheldorf	Atzelsdorf 26	Untermicheldorf	49125	1485
990	Wieser Anita u. Franz	4563 Micheldorf	Atzelsdorf 26	Untermicheldorf	49125	134
991	Wieser Anita u. Franz	4563 Micheldorf	Atzelsdorf 26	Untermicheldorf	49125	461



GN	NAME	ORT	ADRESSE	KG NAME	KG NR	FLÄCHE
994	Huber Ulrich	4563 Micheldorf	Oberer Wienerweg 57	Untermicheldorf	49125	73506
995	Huber Ulrich	4563 Micheldorf	Oberer Wienerweg 57	Untermicheldorf	49125	263
996	Huber Ulrich	4563 Micheldorf	Oberer Wienerweg 57	Untermicheldorf	49125	327
999	Huber Ulrich	4563 Micheldorf	Oberer Wienerweg 57	Untermicheldorf	49125	17838
1000	Huber Ulrich	4563 Micheldorf	Oberer Wienerweg 57	Untermicheldorf	49125	10849
1001	Huber Ulrich	4563 Micheldorf	Oberer Wienerweg 57	Untermicheldorf	49125	13663
1002	Huber Ulrich	4563 Micheldorf	Oberer Wienerweg 57	Untermicheldorf	49125	12652
1003	Huber Ulrich	4563 Micheldorf	Oberer Wienerweg 57	Untermicheldorf	49125	16217
1009	Huber Ulrich	4563 Micheldorf	Oberer Wienerweg 57	Untermicheldorf	49125	13743
1011	Huber Ulrich	4563 Micheldorf	Oberer Wienerweg 57	Untermicheldorf	49125	16914
1013	Huber Ulrich	4563 Micheldorf	Oberer Wienerweg 57	Untermicheldorf	49125	66077
1015	Huber Ulrich	4563 Micheldorf	Oberer Wienerweg 57	Untermicheldorf	49125	14732



GN	NAME	ORT	ADRESSE	KG NAME	KG NR	FLÄCHE
1017	Prentner Elfriede u. Ingrid	4563 Micheldorf	Atzelsdorf 52, Atzelsdorf 52a	Untermicheldorf	49125	3333
1018	Prentner Elfriede u. Ingrid	4563 Micheldorf	Atzelsdorf 52, Atzelsdorf 52a	Untermicheldorf	49125	2266
1019	Prentner Elfriede u. Ingrid	4563 Micheldorf	Atzelsdorf 52, Atzelsdorf 52a	Untermicheldorf	49125	2960
1020	Prentner Elfriede u. Ingrid	4563 Micheldorf	Atzelsdorf 52, Atzelsdorf 52a	Untermicheldorf	49125	5706
1021	Prentner Elfriede u. Ingrid	4563 Micheldorf	Atzelsdorf 52, Atzelsdorf 52a	Untermicheldorf	49125	4932
1022	Prentner Elfriede u. Ingrid	4563 Micheldorf	Atzelsdorf 52, Atzelsdorf 52a	Untermicheldorf	49125	133
1024	Prentner Elfriede u. Ingrid	4563 Micheldorf	Atzelsdorf 52, Atzelsdorf 52a	Untermicheldorf	49125	1503
1035	Prentner Elfriede u. Ingrid	4563 Micheldorf	Atzelsdorf 52, Atzelsdorf 52a	Untermicheldorf	49125	310
1036	Prentner Elfriede u. Ingrid	4563 Micheldorf	Atzelsdorf 52, Atzelsdorf 52a	Untermicheldorf	49125	594
1037	Prentner Elfriede u. Ingrid	4563 Micheldorf	Atzelsdorf 52, Atzelsdorf 52a	Untermicheldorf	49125	16838
1038	Prentner Elfriede u. Ingrid	4563 Micheldorf	Atzelsdorf 52, Atzelsdorf 52a	Untermicheldorf	49125	2053
1039	Prentner Elfriede u. Ingrid	4563 Micheldorf	Atzelsdorf 52, Atzelsdorf 52a	Untermicheldorf	49125	24647



GN	NAME	ORT	ADRESSE	KG NAME	KG NR	FLÄCHE
1041	Prentner Elfriede u. Ingrid	4563 Micheldorf	Atzelsdorf 52, Atzelsdorf 52a	Untermicheldorf	49125	2658
1043	Prentner Elfriede u. Ingrid	4563 Micheldorf	Atzelsdorf 52, Atzelsdorf 52a	Untermicheldorf	49125	1601
1044	Prentner Elfriede u. Ingrid	4563 Micheldorf	Atzelsdorf 52, Atzelsdorf 52a	Untermicheldorf	49125	546
1049	Prentner Elfriede u. Ingrid	4563 Micheldorf	Atzelsdorf 52, Atzelsdorf 52a	Untermicheldorf	49125	7087
1052	Huber Ulrich	4563 Micheldorf	Oberer Wienerweg 57	Untermicheldorf	49125	2338
1053	Huber Ulrich	4563 Micheldorf	Oberer Wienerweg 57	Untermicheldorf	49125	300
1057	Huber Ulrich	4563 Micheldorf	Oberer Wienerweg 57	Untermicheldorf	49125	718
1058	Huber Ulrich	4563 Micheldorf	Oberer Wienerweg 57	Untermicheldorf	49125	4863
1059	Huber Ulrich	4563 Micheldorf	Oberer Wienerweg 57	Untermicheldorf	49125	3684
1060	Huber Ulrich	4563 Micheldorf	Oberer Wienerweg 57	Untermicheldorf	49125	2595
1061	Huber Ulrich	4563 Micheldorf	Oberer Wienerweg 57	Untermicheldorf	49125	3391
1062	Huber Ulrich	4563 Micheldorf	Oberer Wienerweg 57	Untermicheldorf	49125	13261



GN	NAME	ORT	ADRESSE	KG NAME	KG NR	FLÄCHE
1063	Huber Ulrich	4563 Micheldorf	Oberer Wienerweg 57	Untermicheldorf	49125	8939
1064	Huber Ulrich	4563 Micheldorf	Oberer Wienerweg 57	Untermicheldorf	49125	42409
1066	Huber Ulrich	4563 Micheldorf	Oberer Wienerweg 57	Untermicheldorf	49125	199
1067	Huber Ulrich	4563 Micheldorf	Oberer Wienerweg 57	Untermicheldorf	49125	25187
1070	Huber Ulrich	4563 Micheldorf	Oberer Wienerweg 57	Untermicheldorf	49125	1145
1071	Huber Ulrich	4563 Micheldorf	Oberer Wienerweg 57	Untermicheldorf	49125	20179
1072	Huber Ulrich	4563 Micheldorf	Oberer Wienerweg 57	Untermicheldorf	49125	880
1073	Huber Ulrich	4563 Micheldorf	Oberer Wienerweg 57	Untermicheldorf	49125	2597
1074	Huber Ulrich	4563 Micheldorf	Oberer Wienerweg 57	Untermicheldorf	49125	12207
1075	Huber Ulrich	4563 Micheldorf	Oberer Wienerweg 57	Untermicheldorf	49125	799
1076	Huber Ulrich	4563 Micheldorf	Oberer Wienerweg 57	Untermicheldorf	49125	218
1078	Huber Ulrich	4563 Micheldorf	Oberer Wienerweg 57	Untermicheldorf	49125	84472





GN	NAME	ORT	ADRESSE	KG NAME	KG NR	FLÄCHE
1080	Bischöflicher Diözesanhilfsfond Linz	4020 Linz	Hafenstraße 20	Untermicheldorf	49125	40837
1081	Bischöflicher Diözesanhilfsfond Linz	4020 Linz	Hafenstraße 20	Untermicheldorf	49125	4682
1082	Bischöflicher Diözesanhilfsfond Linz	4020 Linz	Hafenstraße 20	Untermicheldorf	49125	525
1085	Bischöflicher Diözesanhilfsfond Linz	4020 Linz	Hafenstraße 20	Untermicheldorf	49125	3605
1086	Bischöflicher Diözesanhilfsfond Linz	4020 Linz	Hafenstraße 20	Untermicheldorf	49125	1407
1087	RENTAMT Benediktinerstift Kremsmünster	4550 Kremsmünster	Untenburgfried 1	Untermicheldorf	49125	3611
1088	RENTAMT Benediktinerstift Kremsmünster	4550 Kremsmünster	Untenburgfried 1	Untermicheldorf	49125	1811
1089	Bischöflicher Diözesanhilfsfond Linz	4020 Linz	Hafenstraße 20	Untermicheldorf	49125	1490
1091	Just Herta	4563 Micheldorf	Welserstraße 7	Untermicheldorf	49125	477
1094	RENTAMT Benediktinerstift Kremsmünster	4550 Kremsmünster	Untenburgfried 1	Untermicheldorf	49125	75
1095	RENTAMT Benediktinerstift Kremsmünster	4550 Kremsmünster	Untenburgfried 1	Untermicheldorf	49125	1504



GN	NAME	ORT	ADRESSE	KG NAME	KG NR	FLÄCHE
1096	RENTAMT Benediktinerstift Kremsmünster	4550 Kremsmünster	Untenburgfried 1	Untermicheldorf	49125	200
1098	RENTAMT Benediktinerstift Kremsmünster	4550 Kremsmünster	Untenburgfried 1	Untermicheldorf	49125	173
1100	RENTAMT Benediktinerstift Kremsmünster	4550 Kremsmünster	Untenburgfried 1	Untermicheldorf	49125	402
1102	RENTAMT Benediktinerstift Kremsmünster	4550 Kremsmünster	Untenburgfried 1	Untermicheldorf	49125	5250
1103	Nogaj Michael u. Ulrike- Anna-Maria	44797 Bochum	Kemnader Straße 273e, Bochum	Untermicheldorf	49125	329
1104	RENTAMT Benediktinerstift Kremsmünster	4550 Kremsmünster	Untenburgfried 1	Untermicheldorf	49125	3060
1105	RENTAMT Benediktinerstift Kremsmünster	4550 Kremsmünster	Untenburgfried 1	Untermicheldorf	49125	245
1112	Rastinger Manuela und Stefanie	4563 Micheldorf	Atzelsdorf 49	Untermicheldorf	49125	5702
1117	Parlasek Maria Christine	4600 Wels	Dr.-Breitwiesner-Straße 4/12	Untermicheldorf	49125	178
1118	Parlasek Maria Christine	4600 Wels	Dr.-Breitwiesner-Straße 4/12	Untermicheldorf	49125	2819
1119	Parlasek Maria Christine	4600 Wels	Dr.-Breitwiesner-Straße 4/12	Untermicheldorf	49125	469



GN	NAME	ORT	ADRESSE	KG NAME	KG NR	FLÄCHE
1120	Parlasek Maria Christine	4600 Wels	Dr.-Breitwiesner-Straße 4/12	Untermicheldorf	49125	154
1121	Parlasek Maria Christine	4600 Wels	Dr.-Breitwiesner-Straße 4/12	Untermicheldorf	49125	738
1124	Marktgemeinde Micheldorf	4563 Micheldorf	Hammerweg 23	Untermicheldorf	49125	9864
1919	RENTAMT Benediktinerstift Kremsmünster	4550 Kremsmünster	Untenburgfried 1	Untermicheldorf	49125	1328
1920	Haslinger Elke u. Johann	4563 Micheldorf	Mitterweg 18	Untermicheldorf	49125	30056
1921	Haslinger Elke u. Johann	4563 Micheldorf	Mitterweg 18	Untermicheldorf	49125	1490
1953	Wieser Anita u. Franz	4563 Micheldorf	Atzelsdorf 26	Untermicheldorf	49125	42832
1954	RENTAMT Benediktinerstift Kremsmünster	4550 Kremsmünster	Untenburgfried 1	Untermicheldorf	49125	42679
1955	Veits Ernst und Heide-Lore	4563 Micheldorf	Atzelsdorf 3	Untermicheldorf	49125	1909
1958	RENTAMT Benediktinerstift Kremsmünster	4550 Kremsmünster	Untenburgfried 1	Untermicheldorf	49125	1598
1960	RENTAMT Benediktinerstift Kremsmünster	4550 Kremsmünster	Untenburgfried 1	Untermicheldorf	49125	224
1961	RENTAMT Benediktinerstift Kremsmünster	4550 Kremsmünster	Untenburgfried 1	Untermicheldorf	49125	12800



GN	NAME	ORT	ADRESSE	KG NAME	KG NR	FLÄCHE
1962	RENTAMT Benediktinerstift Kremsmünster	4550 Kremsmünster	Unterbürgfried 1	Untermicheldorf	49125	7265
1965	RENTAMT Benediktinerstift Kremsmünster	4550 Kremsmünster	Unterbürgfried 1	Untermicheldorf	49125	158744
1966	Huber Ulrich	4563 Micheldorf	Oberer Wienerweg 57	Untermicheldorf	49125	248
1967	Huber Ulrich	4563 Micheldorf	Oberer Wienerweg 57	Untermicheldorf	49125	213
1968	Huber Ulrich	4563 Micheldorf	Oberer Wienerweg 57	Untermicheldorf	49125	1440
1969	Gemeinde Micheldorf	4563 Micheldorf	Hammeerweg 23	Untermicheldorf	49125	5373
1970	Gemeinde Micheldorf	4563 Micheldorf	Hammerweg 23	Untermicheldorf	49125	5226
1971	Huber Ulrich	4563 Micheldorf	Oberer Wienerweg 57	Untermicheldorf	49125	802
1972	Huber Ulrich	4563 Micheldorf	Oberer Wienerweg 57	Untermicheldorf	49125	1218
1973	Gemeinde Micheldorf	4563 Micheldorf	Hammerweg 23	Untermicheldorf	49125	320
1974	Gemeinde Micheldorf	4563 Micheldorf	Hammerweg 23	Untermicheldorf	49125	1203
1976	Gemeinde Micheldorf	4563 Micheldorf	Hammerweg 23	Untermicheldorf	49125	634



GN	NAME	ORT	ADRESSE	KG NAME	KG NR	FLÄCHE
1978	Huber Ulrich	4563 Micheldorf	Oberer Wienerweg 57	Untermicheldorf	49125	631
1979	Gemeinde Micheldorf	4563 Micheldorf	Hammerweg 23	Untermicheldorf	49125	3119
1980	Gemeinde Micheldorf	4563 Micheldorf	Hammerweg 23	Untermicheldorf	49125	3566
1982	Gemeinde Micheldorf	4563 Micheldorf	Hammerweg 23	Untermicheldorf	49125	1200
1983	Gemeinde Micheldorf	4563 Micheldorf	Hammerweg 23	Untermicheldorf	49125	638
2005	Gemeinde Micheldorf	4563 Micheldorf	Hammerweg 23	Untermicheldorf	49125	11679
.200/1	Prentner Elfriede u. Ingrid	4563 Micheldorf	Atzelsdorf 52, Atzelsdorf 52a	Untermicheldorf	49125	60
1004/1	Huber Ulrich	4563 Micheldorf	Oberer Wienerweg 57	Untermicheldorf	49125	46911
1004/2	Huber Ulrich	4563 Micheldorf	Oberer Wienerweg 57	Untermicheldorf	49125	18944
1005/1	Huber Ulrich	4563 Micheldorf	Oberer Wienerweg 57	Untermicheldorf	49125	1541
1005/2	Huber Ulrich	4563 Micheldorf	Oberer Wienerweg 57	Untermicheldorf	49125	1717
1016/1	Prentner Elfriede u. Ingrid	4563 Micheldorf	Atzelsdorf 52, Atzelsdorf 52a	Untermicheldorf	49125	43373



GN	NAME	ORT	ADRESSE	KG NAME	KG NR	FLÄCHE
1016/2	Prentner Elfriede u. Ingrid	4563 Micheldorf	Atzelsdorf 52, Atzelsdorf 52a	Untermicheldorf	49125	4945
1016/3	Huber Ulrich	4563 Micheldorf	Oberer Wienerweg 57	Untermicheldorf	49125	1152
1025/1	Prentner Elfriede u. Ingrid	4563 Micheldorf	Atzelsdorf 52, Atzelsdorf 52a	Untermicheldorf	49125	2701
1028/1	Prentner Elfriede u. Ingrid	4563 Micheldorf	Altzelsdorf 52, Atzelsdorf 52a	Untermicheldorf	49125	2172
1028/2	Prentner Elfriede u. Ingrid	4563 Micheldorf	Atzelsdorf 52, Atzelsdorf 52a	Untermicheldorf	49125	5130
1028/3	Prentner Elfriede u. Ingrid	4563 Micheldorf	Atzelsdorf 52, Atzelsdorf 52a	Untermicheldorf	49125	2964
1030/2	Steiger Dipl.-Ing. Siegfried u. Maria	4563 Micheldorf	Weinzierlerstraße 2	Untermicheldorf	49125	628
1032/1	Steiger Dipl.-Ing. Siegfried u. Maria	4563 Micheldorf	Weinzierlerstraße 2	Untermicheldorf	49125	3024
1032/2	Prentner Elfriede u. Ingrid	4563 Micheldorf	Altzelsdorf 52, Atzelsdorf 52a	Untermicheldorf	49125	110
1032/3	Steiger Dipl.-Ing. Siegfried u. Maria	4563 Micheldorf	Weinmeisterstraße 2	Untermicheldorf	49125	511
1033/2	Buchmann Franz	4560 Kirchdorf	Seebach 48	Untermicheldorf	49125	1066
1033/3	Buchmann Franz	4560 Kirchdorf	Seebach 48	Untermicheldorf	49125	81



GN	NAME	ORT	ADRESSE	KG NAME	KG NR	FLÄCHE
1034/1	Prentner Elfriede u. Ingrid	4563 Micheldorf	Atzelsdorf 52, Atzelsdorf 52a	Untermicheldorf	49125	4078
1034/2	Prentner Elfriede u. Ingrid	4563 Micheldorf	Atzelsdorf 52, Atzelsdorf 52a	Untermicheldorf	49125	2345
1045/1	Prentner Elfriede u. Ingrid	4563 Micheldorf	Atzelsdorf 52, Atzelsdorf 52a	Untermicheldorf	49125	4217
1045/2	Prentner Elfriede u. Ingrid	4563 Micheldorf	Atzrlsdorf 52, Atzelsdorf 52 a	Untermicheldorf	49125	4013
1045/3	Prentner Elfriede u. Ingrid	4563 Micheldorf	Atzelsdorf 52, Atzelsdorf 52a	Untermicheldorf	49125	4487
1046/1	Huber Ulrich	4563 Micheldorf	Oberer Wienerweg 57	Untermicheldorf	49125	1122
1047/1	Huber Ulrich	4563 Micheldorf	Oberer Wienerweg 57	Untermicheldorf	49125	16585
1047/2	Prentner Elfriede u. Ingrid	4563 Micheldorf	Atzelsdorf 52, Atzelsdorf 52a	Untermicheldorf	49125	138
1047/3	Huber Ulrich	4563 Micheldorf	Oberer Wienerweg 57	Untermicheldorf	49125	362
1051/1	Huber Ulrich	4563 Micheldorf	Oberer Wienerweg 57	Untermicheldorf	49125	20531
1051/2	Prentner Elfriede u. Ingrid	4563 Micheldorf	Atzelsdorf 52, Atzelsdorf 52a	Untermicheldorf	49125	11341
1051/4	Huber Ulrich	4563 Micheldorf	Oberer Wienerweg 57	Untermicheldorf	49125	15702



GN	NAME	ORT	ADRESSE	KG NAME	KG NR	FLÄCHE
1051/5	Prentner Elfriede u. Ingrid	4563 Micheldorf	Atzelsdorf 52, Atzelsdorf 52a	Untermicheldorf	49125	3938
1054/1	Huber Ulrich	4563 Micheldorf	Oberer Wienerweg 57	Untermicheldorf	49125	3446
1056/1	Huber Ulrich	4563 Micheldorf	Oberer Wienerweg 57	Untermicheldorf	49125	27478
1056/2	Prentner Elfriede u. Ingrid	4563 Micheldorf	Atzelsdorf 52, Atzelsdorf 52a	Untermicheldorf	49125	3398
1069/1	Huber Ulrich	4563 Micheldorf	Oberer Wienerweg 57	Untermicheldorf	49125	2055
1069/2	Huber Ulrich	4563 Micheldorf	Oberer Wienerweg 57	Untermicheldorf	49125	22557
1077/1	Huber Ulrich	4563 Micheldorf	Oberer Wienerweg 57	Untermicheldorf	49125	4847
1077/2	Huber Ulrich	4563 Micheldorf	Oberer Wienerweg 57	Untermicheldorf	49125	2036
1079/1	RENTAMT Benediktinerstift Kremsmünster	4550 Kremsmünster	Untenburgfried 1	Untermicheldorf	49125	4709
1079/2	RENTAMT Benediktinerstift Kremsmünster	4550 Kremsmünster	Untenburgfried 1	Untermicheldorf	49125	1458
1090/1	Just Herta	4563 Micheldorf	Welser Straße 7	Untermicheldorf	49125	29889
1090/2	Just Herta	4563 Micheldorf	Welser Straße 7	Untermicheldorf	49125	2847





GN	NAME	ORT	ADRESSE	KG NAME	KG NR	FLÄCHE
1090/3	Just Herta	4563 Micheldorf	Welser Straße 7	Untermicheldorf	49125	11633
1092/1	Just Herta	4563 Micheldorf	Welser Straße 7	Untermicheldorf	49125	11280
1092/2	Just Herta	4563 Micheldorf	Welser Straße 7	Untermicheldorf	49125	2860
1093/1	RENTAMT Benediktinerstift Kremsmünster	4550 Kremsmünster	Untenburgfried 1	Untermicheldorf	49125	1137
1093/2	RENTAMT Benediktinerstift Kremsmünster	4550 Kremsmünster	Untenburgfried 1	Untermicheldorf	49125	123
1106/1	Rastinger Manuela und Stefanie	4563 Micheldorf	Atzelsdorf 49	Untermicheldorf	49125	15195
1106/2	Horodynski Maria Veronika	4040 Linz	Harbachstraße 2	Untermicheldorf	49125	2371
1116/3	Parlasek Maria Christine	4600 Wels	Dr.-Breitwiesner-Straße 4/12	Untermicheldorf	49125	98
1915/1	RENTAMT Benediktinerstift Kremsmünster	4550 Kremsmünster	Untenburgfried 1	Untermicheldorf	49125	88652
1918/1	RENTAMT Benediktinerstift Kremsmünster	4550 Kremsmünster	Untenburgfried 1	Untermicheldorf	49125	23401
1957/1	RENTAMT Benediktinerstift Kremsmünster	4550 Kremsmünster	Untenburgfried 1	Untermicheldorf	49125	306225



GN	NAME	ORT	ADRESSE	KG NAME	KG NR	FLÄCHE
1957/2	RENTAMT Benediktinerstift Kremsmünster	4550 Kremsmünster	Untenburgfried 1	Untermicheldorf	49125	5811
1959/1	RENTAMT Benediktinerstift Kremsmünster	4550 Kremsmünster	Untenburgfried 1	Untermicheldorf	49125	12446
1959/2	RENTAMT Benediktinerstift Kremsmünster	4550 Kremsmünster	Untenburgfried 1	Untermicheldorf	49125	1995
992/1	Wieser Anita u. Franz	4563 Micheldorf	Atzelsdorf 26	Untermicheldorf	49125	199
993/1	Huber Ulrich	4563 Micheldorf	Oberer Wienerweg 57	Untermicheldorf	49125	46819
993/2	Huber Ulrich	4563 Micheldorf	Oberer Wienerweg 57	Untermicheldorf	49125	4233

