

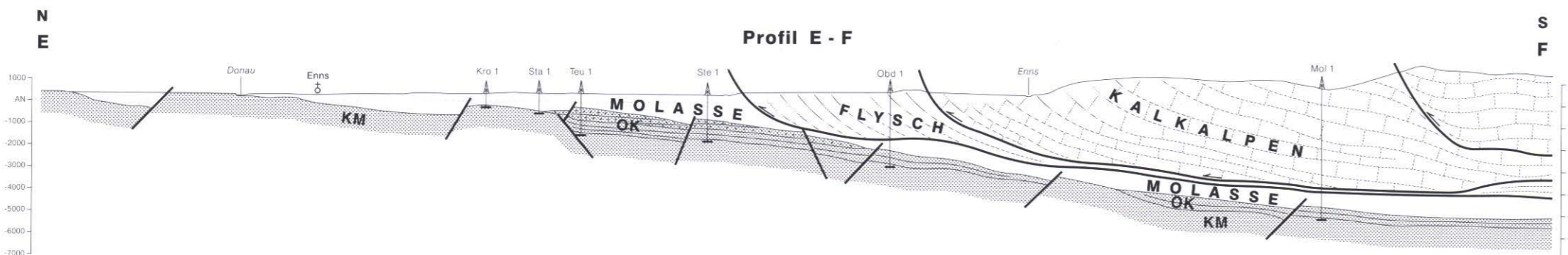
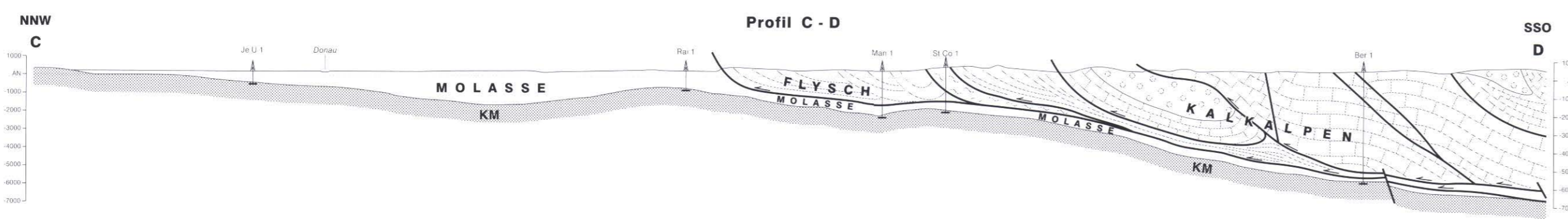
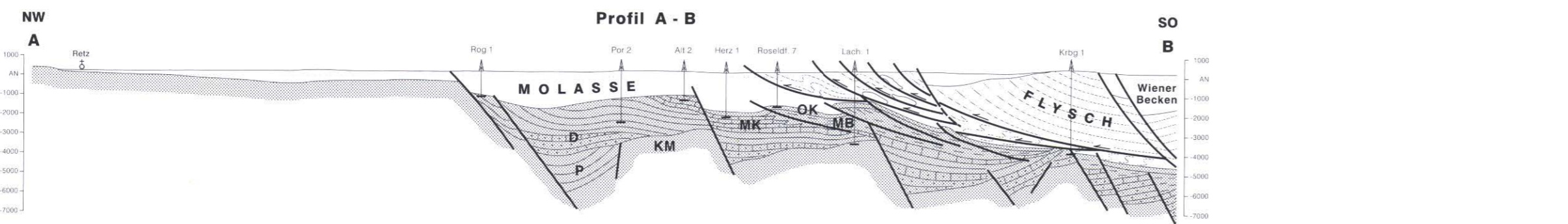
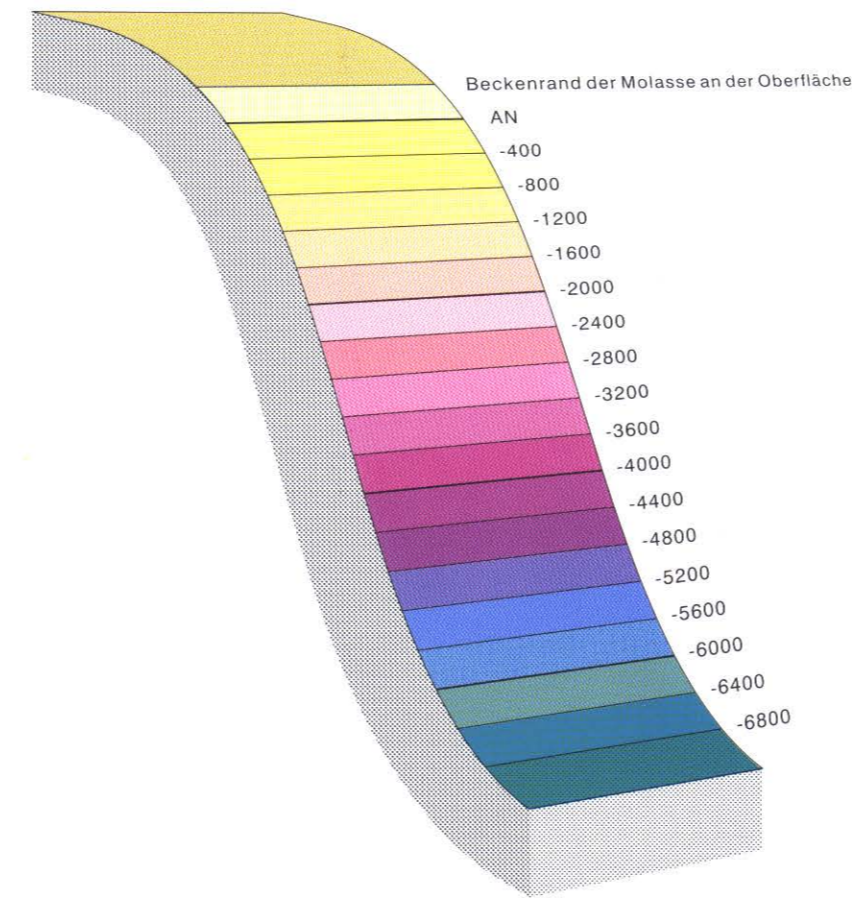
MOLASSEZONE NIEDERÖSTERREICH UND ANGRENZENDE GEBIETE

Strukturkarte der Molassebasis

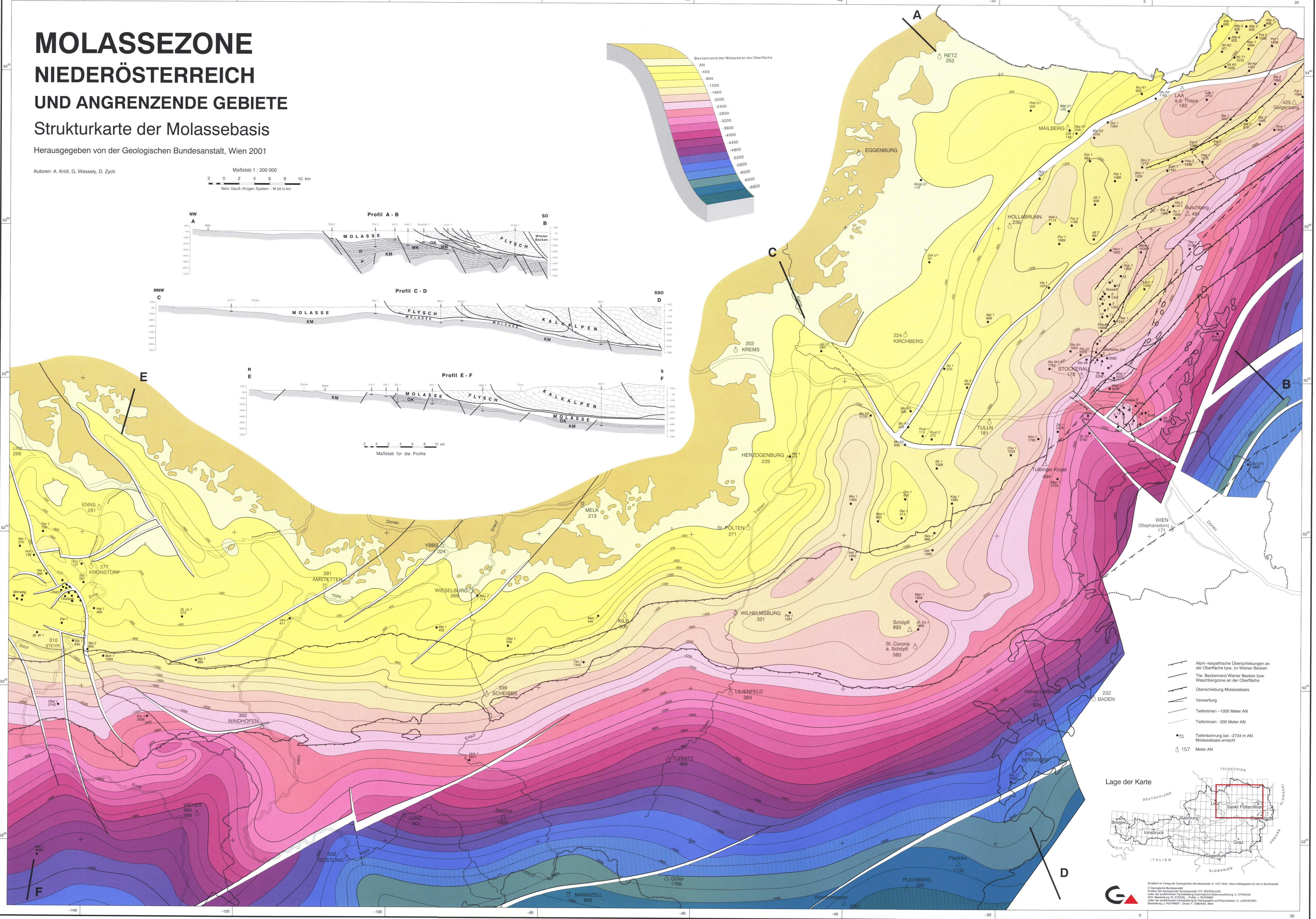
Herausgegeben von der Geologischen Bundesanstalt, Wien 2001

Autoren: A. Kröll, G. Wessely, D. Zych

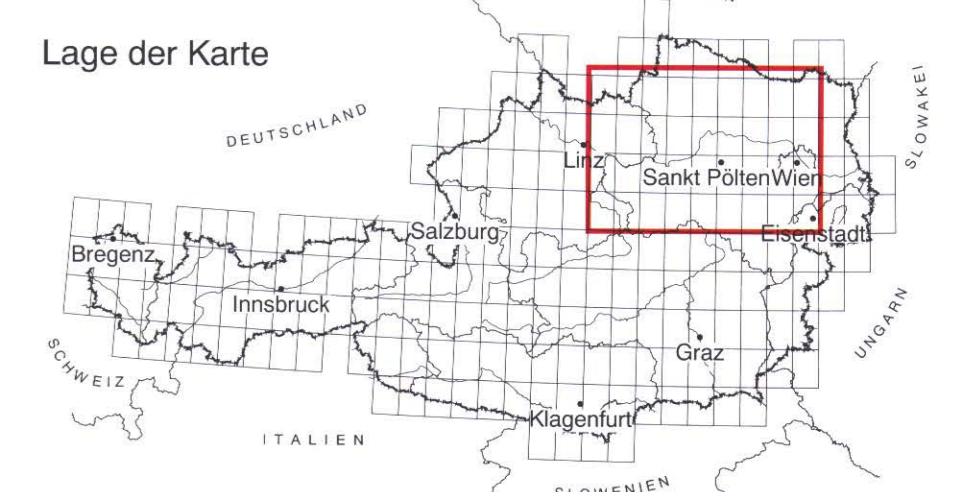
Maßstab 1 : 200 000
 2 0 2 4 6 8 10 km
 Netz: Gauß-Krüger-System - M 34 n km



Maßstab für die Profile
 2 0 2 4 6 8 10 km



- Alpin-karpathische Überschiebungen an der Oberfläche bzw. im Wiener Becken
- Th. Beckenrand Wiener Becken bzw. Waschbergzone an der Oberfläche
- Überschiebung Molassebasis
- Verwerfung
- Tiefenlinien -1000 Meter AN
- Tiefenlinien -200 Meter AN
- Tiefenbohrung bei -2734 m AN Molassebasis erreicht
- 157 Meter AN



Erstellt im Verlag der Geologischen Bundesanstalt, A-1021 Wien, Raasdorfgasse 23 und in Buchreihe
 der Geologischen Bundesanstalt
 Quelle der Geologischen Bundesanstalt: H.P. SCHÖDLAUB
 Leiter der geologischen Fachabteilung Österreichische Geographische Anstalt
 Leiter der Fachabteilung Kartographie und Reproduktion: S. LASCHENKO
 Bearbeitung: F. RUTIMEYER, Druck: F. SIEBERER, Wien