

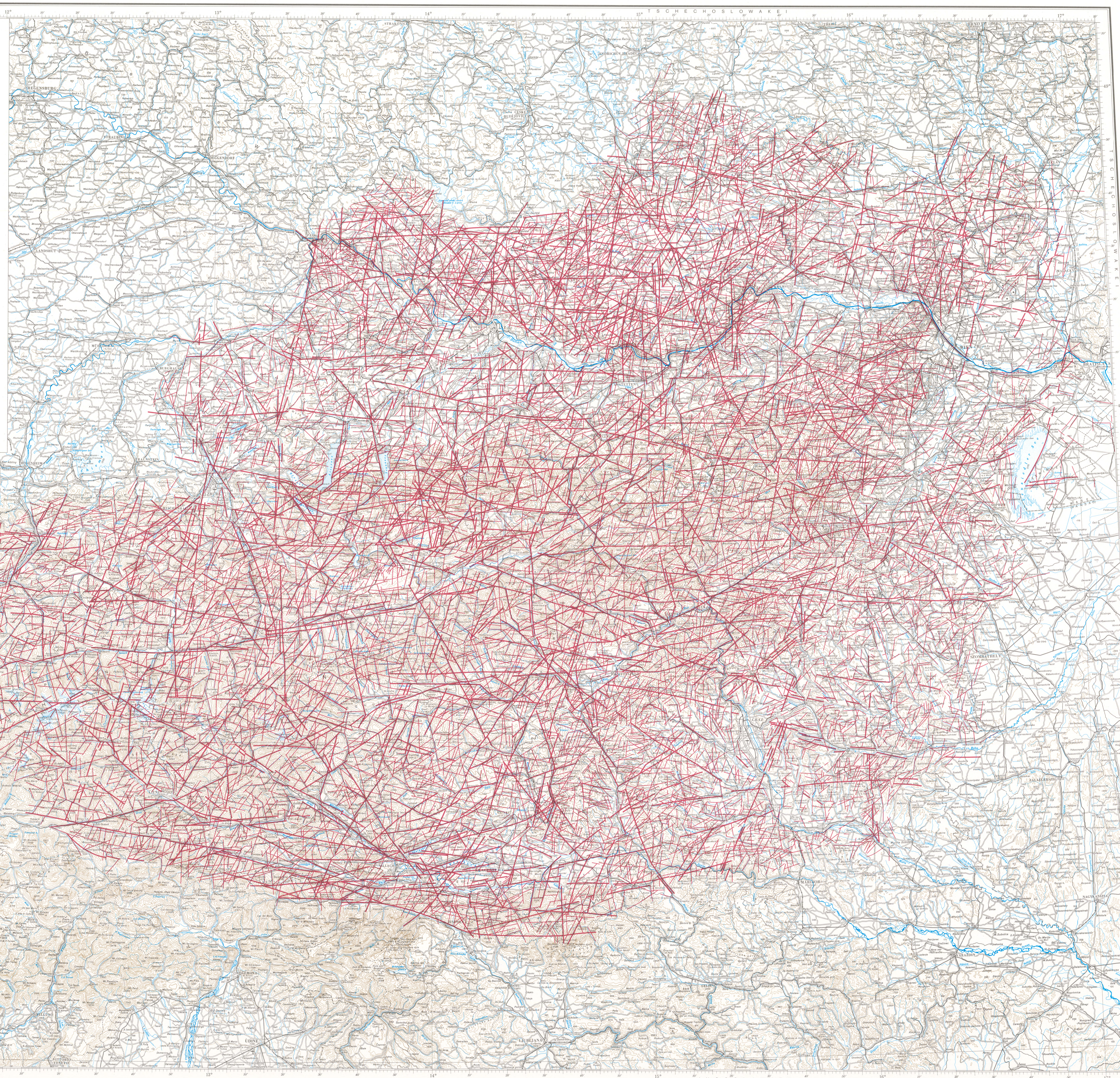
KARTE DER LANDSAT-BIDLINIEAMENTE VON ÖSTERREICH 1: 500.000

Herausgegeben von der Geologischen Bundesanstalt, Wien 1984

Erstellt von M. F. BUCHROITHNER,
Institut für Kartographie der Österreichischen Akademie der Wissenschaften, Abteilung Satellitenbildkartographie

Verwendete Unterlagen

- | | |
|---|---|
| 1) Diapositive und Papierbilder: | 2) Digital verarbeitete Magnetbanddaten |
| a) Schwarz-Weiß-Bilder von einem Band (Filmpositive, Filmnegative, Papierpositive, Papiernegative; Format vorwiegend 18x20 cm): | von Ausschnitten folgender Szenen: |
| 204-26 26. September 1975, Band 6 | 204-26 8. Mai 1976 |
| 204-27 26. September 1975, Band 6 | 204-26 25. Juli 1980 |
| 204-27 26. Februar 1981, Band 7 | 204-27 26. September 1975 |
| 205-26 25. August 1976, Band 7 | 205-26 25. August 1976 |
| 205-26 30. Dezember 1981, Band 7 | 205-27 11. September 1978 |
| 205-27 27. Februar 1981, Band 7 | 205-28 12. September 1976 |
| 206-26 26. August 1976, Band 7 | 206-26 26. August 1976 |
| 206-26 28. Februar 1981, Band 7 | 206-27 26. August 1976 |
| 206-27 26. August 1976, Band 7 | 206-27 21. Dezember 1976 |
| 206-27 28. Februar 1981, Band 7 | 207-26 30. Juli 1978 |
| 207-26 19. Jänner 1982, Band 7 | 207-26 15. August 1980 |
| 207-27 7. Juni 1976, Band 6 | 207-27 15. August 1976 |
| 207-27 22. Dezember 1976, Band 6 | 208-27 8. Juni 1976 |
| 207-27 19. Jänner 1982, Band 7 | 208-27 3. September 1980 |
| 208-27 8. Juni 1976, Band 7 | 209-27 27. Juni 1976 |
| 208-27 20. Jänner 1982, Band 7 | 209-27 4. September 1980 |
| 209-27 12. September 1976, Band 7 | |
| 209-27 13. Februar 1981, Band 7 | |



Karte erstellt auf Grundlage des Geographischen Bundesanstalt für Erd- und Fernausgassen (Landsatdaten) in Wien, D. L. 83 22/83
 Edition: in Auftrag der Geologischen Bundesanstalt
 A-110 Wien, Technisch-Geograph. 22 und im Buchhandel
 © Geologische Bundesanstalt

1:500.000 (1 cm = 5 km)
 Landesfläche: ca. 84.500 km² (ca. 36.500.000 ha)
 Geographische Länge von Paris = Geographische Länge von Graz = 15° 14' 30" E
 Höhen Nullpunkt auf dem Mittelmeer bei Cadix bei 0 m
 Apparat der Höhenbestimmung: 200 m (Luft) 400 m (Marschhöhe 100 m)