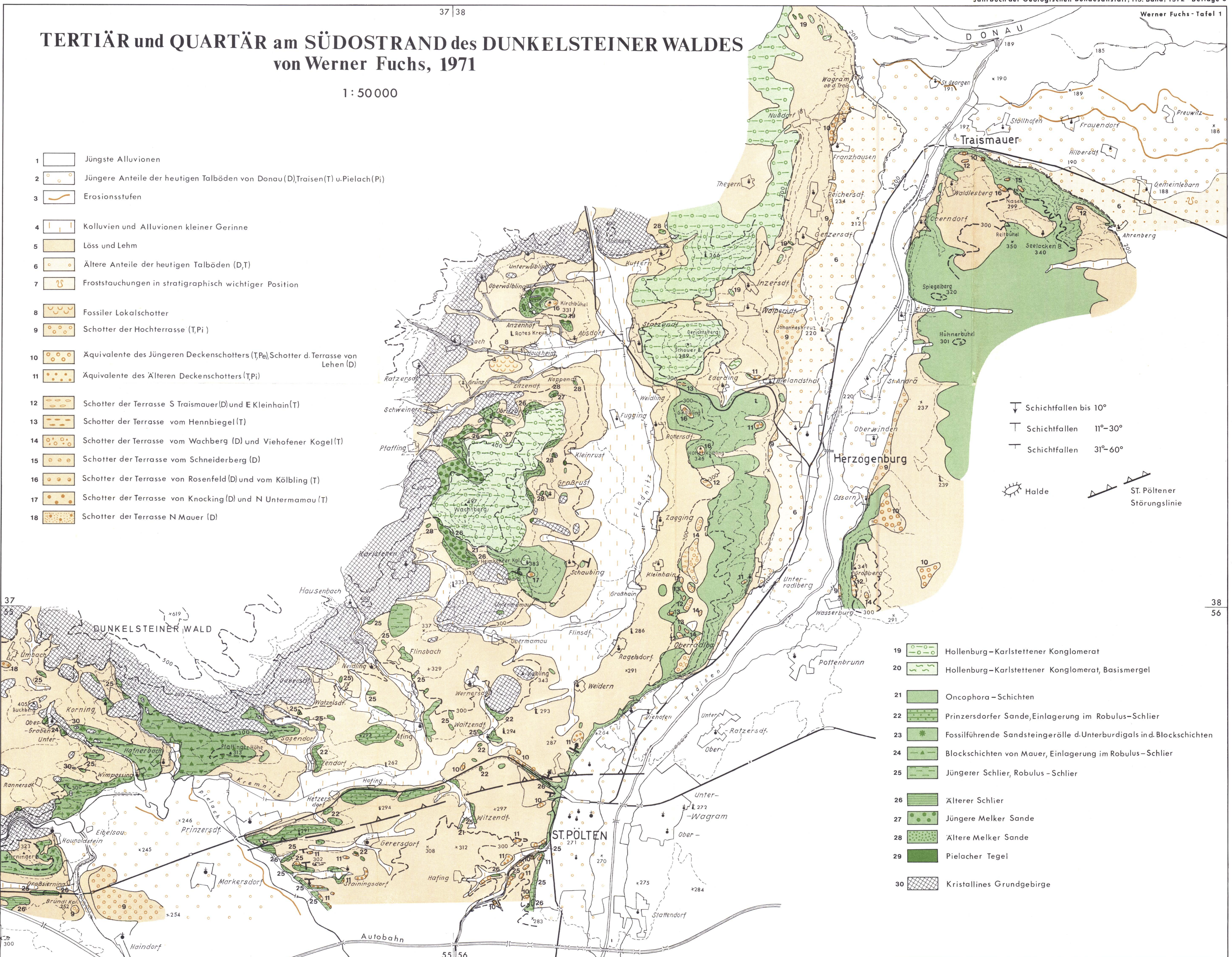


TERTIÄR und QUARTÄR am SÜDOSTRAND des DUNKELSTEINER WALDES von Werner Fuchs, 1971

1 : 50 000

- 1 Jüngste Alluvionen
- 2 Jüngere Anteile der heutigen Talböden von Donau (D), Traisen (T) u. Pielach (Pi)
- 3 Erosionsstufen
- 4 Kolluvien und Alluvionen kleiner Gerinne
- 5 Löss und Lehm
- 6 Ältere Anteile der heutigen Talböden (D, T)
- 7 Froststauchungen in stratigraphisch wichtiger Position
- 8 Fossiler Lokalschotter
- 9 Schotter der Hochterrasse (T, Pi)
- 10 Äquivalente des Jüngeren Deckenschotter (T, Pe), Schotter d. Terrasse von Lehen (D)
- 11 Äquivalente des Älteren Deckenschotter (T, Pi)
- 12 Schotter der Terrasse S Traismauer (D) und E Kleinhain (T)
- 13 Schotter der Terrasse vom Hennbiegel (T)
- 14 Schotter der Terrasse vom Wachberg (D) und Viehofener Kogel (T)
- 15 Schotter der Terrasse vom Schneiderberg (D)
- 16 Schotter der Terrasse von Rosenfeld (D) und vom Kölbling (T)
- 17 Schotter der Terrasse von Knocking (D) und N Untermamau (T)
- 18 Schotter der Terrasse N Mauer (D)

- Schichtfallen bis 10°
- Schichtfallen 11°-30°
- Schichtfallen 31°-60°
- Halde
- ST. Pöltener Störungsline



- 19 Hollenburg-Karlstettener Konglomerat
- 20 Hollenburg-Karlstettener Konglomerat, Basismergel
- 21 Oncophora-Schichten
- 22 Prinzersdorfer Sande, Einlagerung im Robulus-Schlier
- 23 Fossilführende Sandsteingerölle d. Unterburdigals in d. Blockschichten
- 24 Blockschichten von Mauer, Einlagerung im Robulus-Schlier
- 25 Jüngerer Schlier, Robulus-Schlier
- 26 Älterer Schlier
- 27 Jüngere Melker Sande
- 28 Ältere Melker Sande
- 29 Pielacher Tegel
- 30 Kristallines Grundgebirge