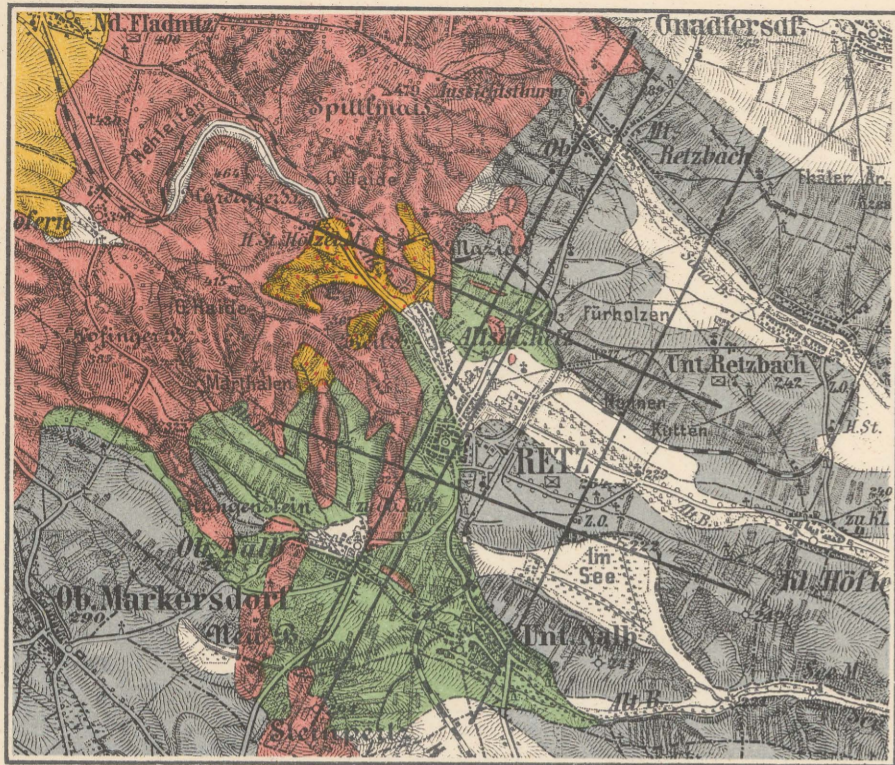


Geologische Karte der Retzer Umgebung.

Geologische Durchschnitte im Maßstabe 1:25.000 fünfmal überhöht.

III_{1b} 98

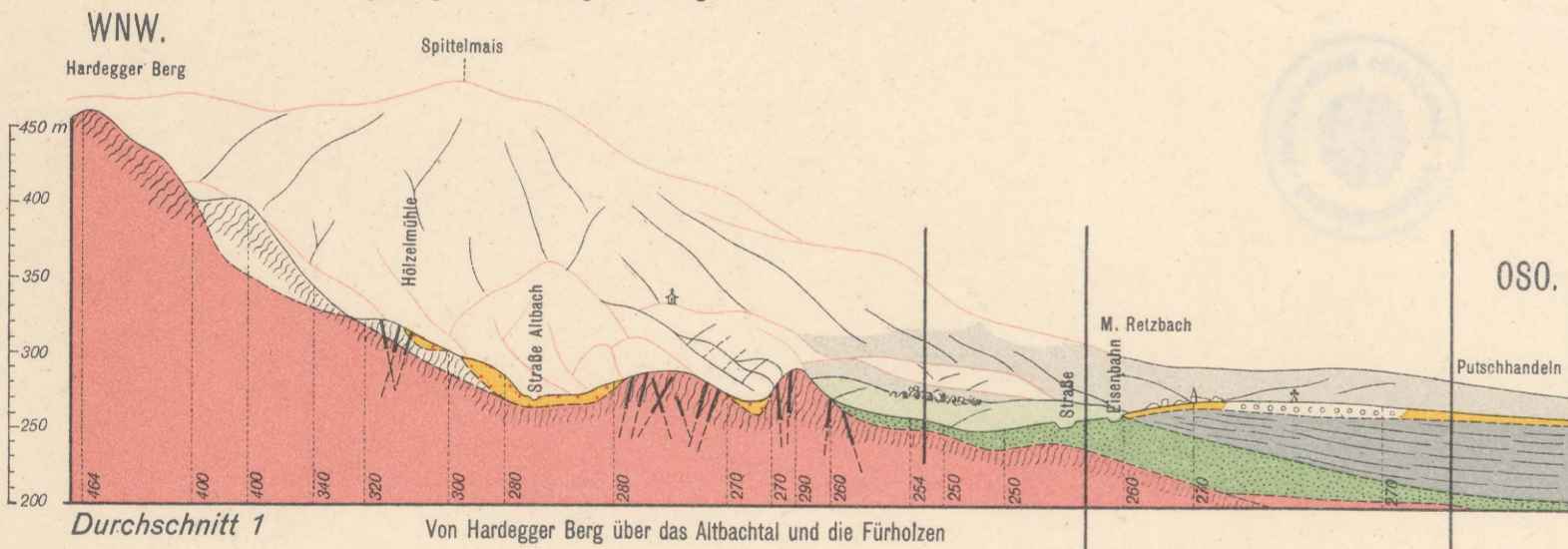
Tafel XIX 1919



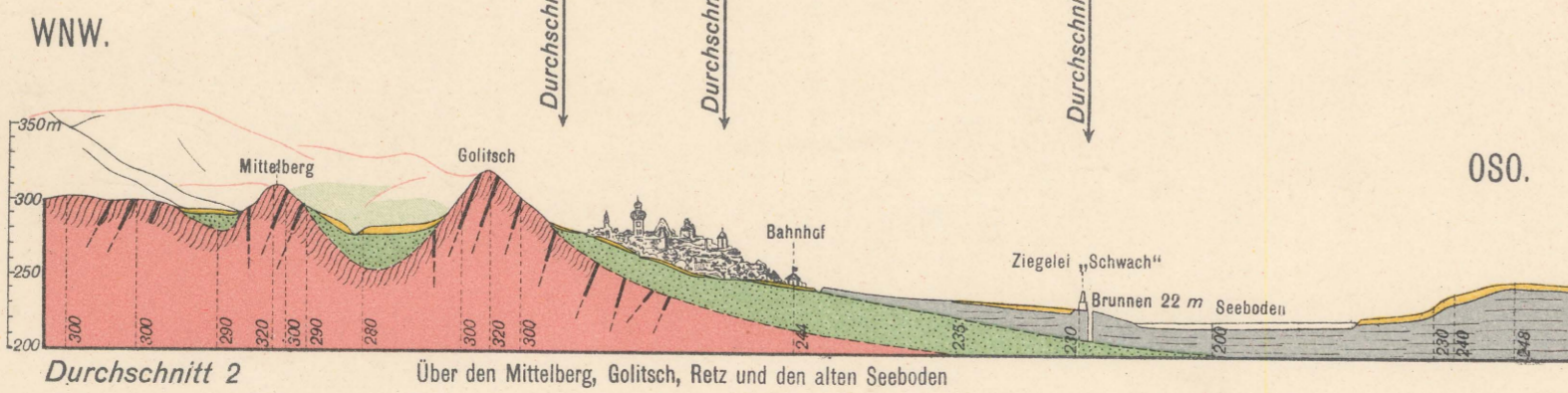
Maßstab 1:75.000
Vereinfacht unter Weglassung der Verwitterungslehme u. dgl.

Farbenerklärung:

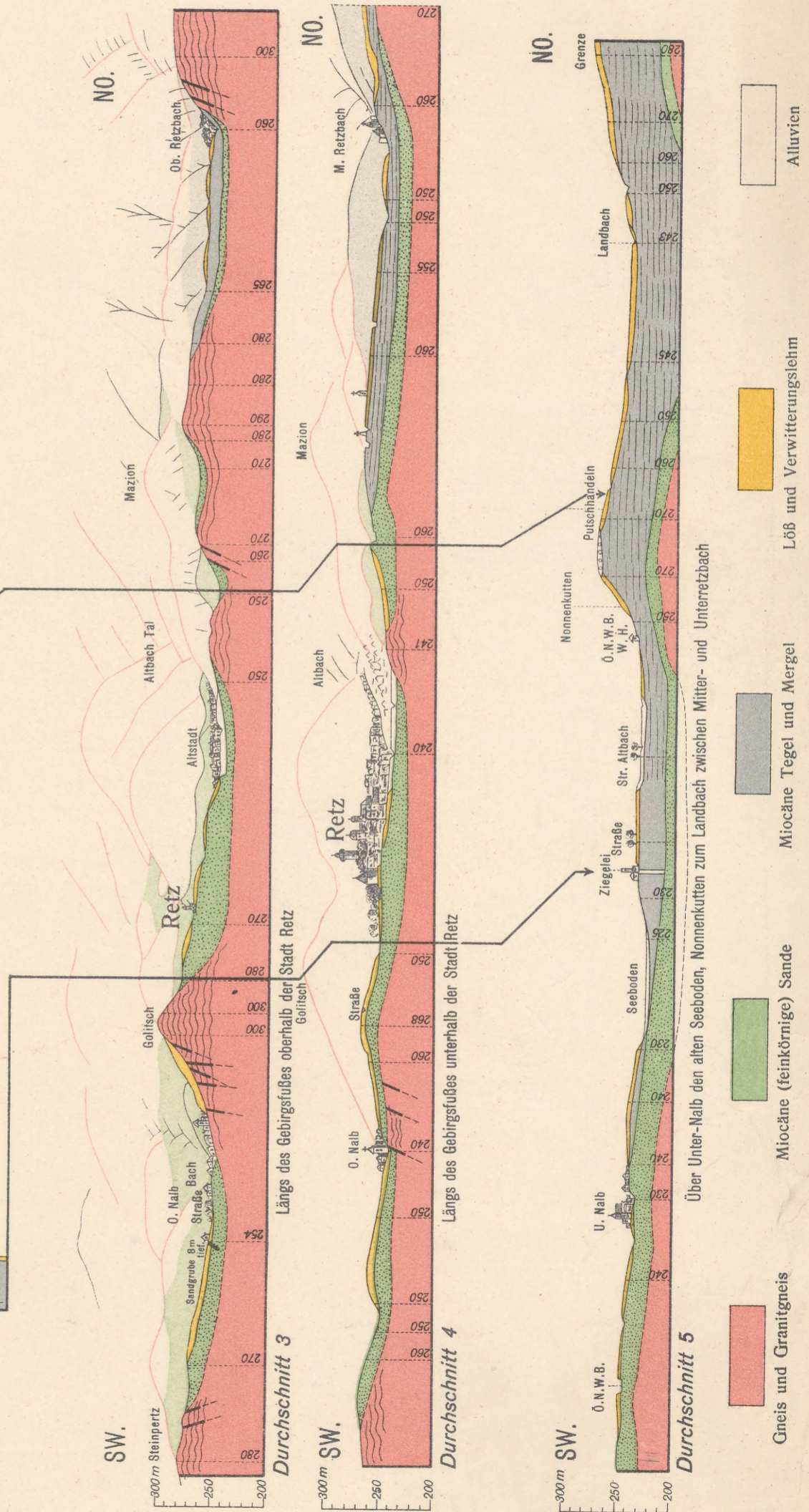
- Gneis und Granitgneis
 - Miocäner Sand
 - Miocäner Tegel
 - Diluvialer Lehm
 - Gneisgrus
 - Alluvien
- Tertiär-Formation



Durchschnitt 1
Von Hardegger Berg über das Altbachtal und die Fürholzen



Durchschnitt 2
Über den Mittelberg, Golitsch, Retz und den alten Seeboden



- Gneis und Granitgneis
- Miocäne (feinkörnige) Sande
- Miocäne Tegel und Mergel
- Löß und Verwitterungslehm
- Granitgrus und Lehm

Jahrbuch der k. k. Geologischen Reichsanstalt, LXVII. Band, 1919.
Verlag der k. k. Geologischen Reichsanstalt, Wien, III., Rasumofskygasse 23.

Ausgeführt im k. u. k. Militärgeographischen Institut.

