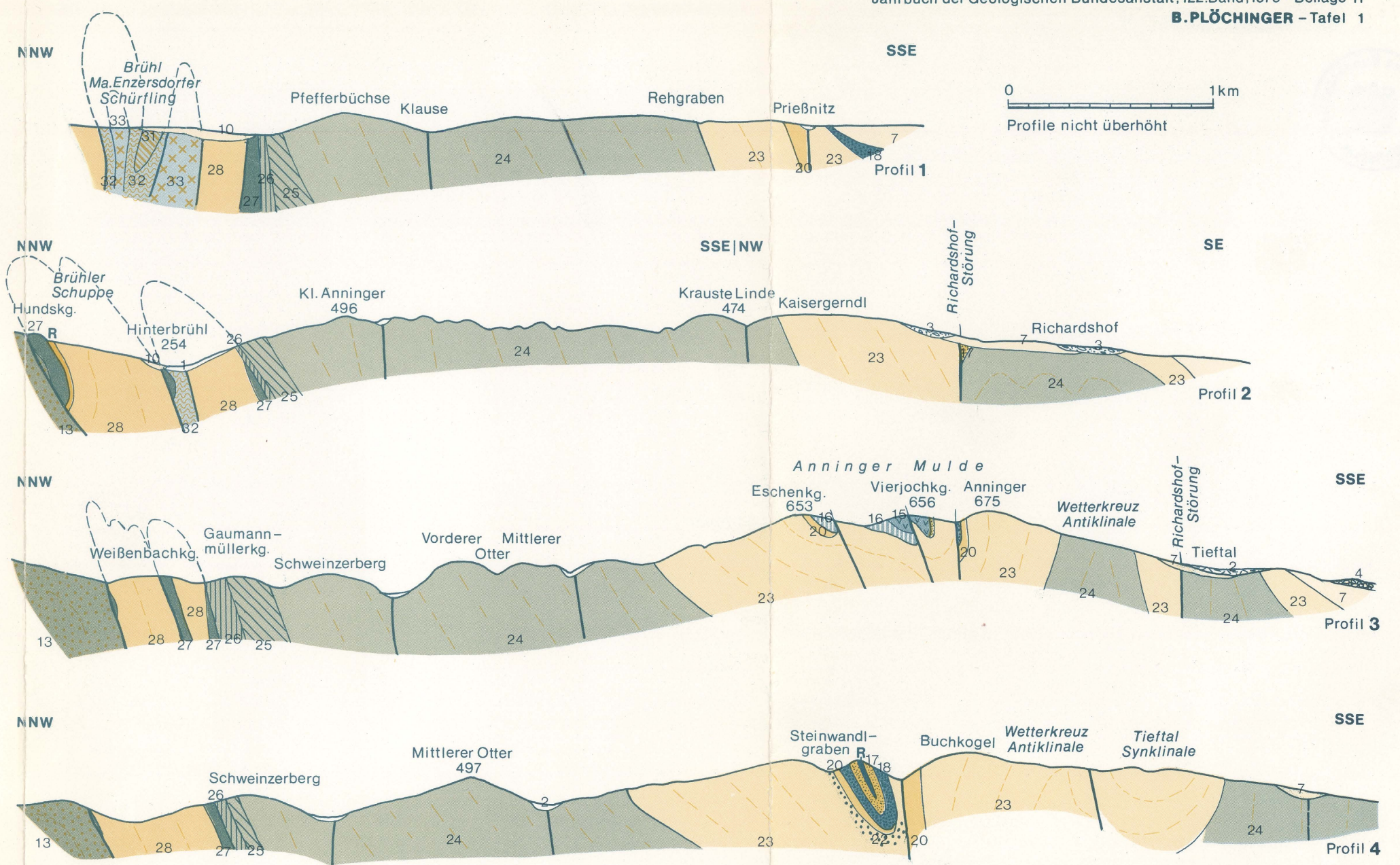


Geologische Karte des Anninger-Gebietes

Aufnahme B. PLÖCHINGER, 1971–1976

1: 25.000



Neogenablagerungen und Oberkreideablagerungen
(exklusive der Schürflings-Oberkreide):

- 1 Alluvium i. a.
- 2 Hangschutt
- 3 Schuttkegel des Plio-Pleistozän
- 4 Konglomerat des Pont-Daz (Rohrbacher Konglomerat)
- 5 Süßwasserkalk des Pont
- 6 Tegelsande des Pont
- 7 Brekzien und Konglomerate des Pannon;
- 8 Konglomerat und Leithalkbrekzie mit Flyschgeröllen des Baden
- 9 luckige Brekzie, Leithalk und Konglomerat des Baden
- 10 Schotter im z.T. tonigen Sand und im Lehm (Baden)
- 11 Tegel und Sande zum Teil mit Schotter (Baden)
- 12 Dolomitbrekzie des Baden
- 13 Gosauablagerungen der Gießhübler Mulde (Maastricht-Paleozän)
- 14 Gosauablagerungen der Einöd (Unter-Campan)
- 15 Exotikakonglomerat der Einöd (Turon oder Gosau)
- 16 Kaikbauxit der Einöd
- Mesozoikum der Göller Decke:- 15 Riffschuttkalk des Kimmeridge am Vierjochkogel (Tressensteinkalkfazies)
- 16 gebante kieselige Kalke des Kimmeridge (ähnlich Oberalm Kalk)
- 17 bunte kieselige Mergelkalke der Kiesel- und Radiolaritschichten (? Oxford)
- 18 roter Cephalopodenkalk (Fazies des Adneter Kalkes und des Klausalkes) Mittelias-Dogger
- 18 Hornsteinknollenkalk, Spongienkalk und Fleckenmergel des Unterlias
- 19 heller crinoidenspätiger Kalk (Rhät-? Lias)
- 20 Kössener Schichten (Rhät)

- 21 gelblich-rötlicher Dachsteinkalk mit Fiffkorallen (Rhät)
- 22 foraminiferenreicher Oolithkalk (Rhät)
- 23 gebankter Dachsteinkalk (Nor)
- 24 Hauptdolomit (Nor)
- 25 Opponitzer Kalk (Oberkarn)
- 26 Lunzer Schichten (Unterkarn)
- 27 Gutensteiner Kalk und Dolomit, Reiflinger Kalk (Anis); Mitteltrias i. a.
- Reichenhaller Rauhwacke (tiefes Anis)
- 28 Werfener Schichten (Skyth)
- 29 Gipschaselgebirge (Oberperm)
- Schürflinge:- 30 Cenomanmergel
- 31 Mergel der hohen Unterkreide
- 32 Liasfleckenmergel
- 33 Keuper-Quarzit und rote Keuper-Tone

Überschiebung der Göller Decke (= Teildecke der Ötscher Decke) auf die Lunzer Decke

Schuppung
Störung

Sch = Brühl-Maria Enzersdorfer Schürfling

saiger / steiles Einfallen / mittelsteiles Einfallen /

sanftes Einfallen / horizontal X