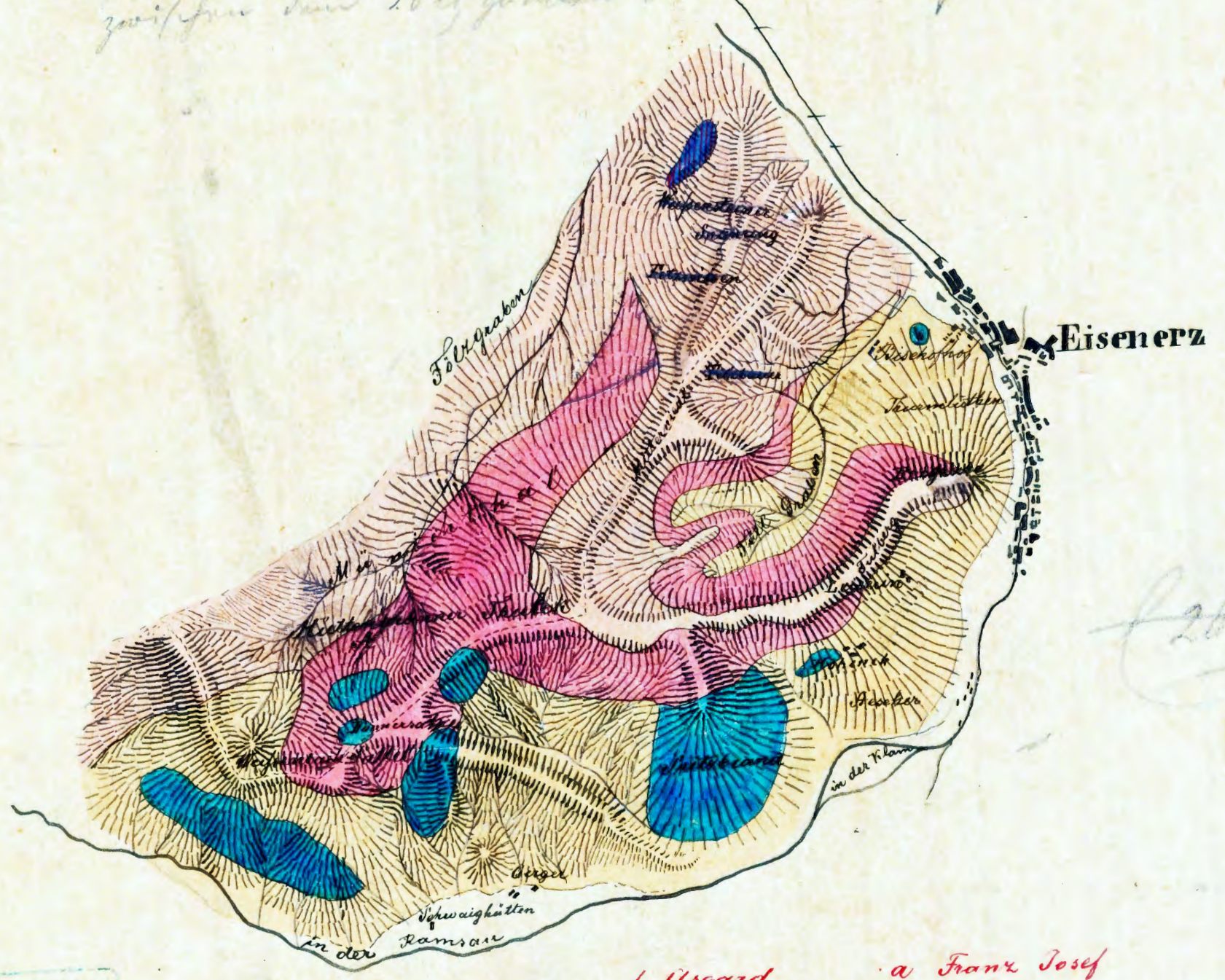
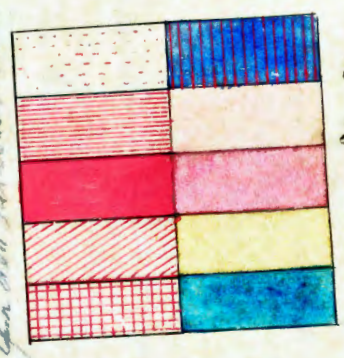


*Malagisch. Karte des Erzgebirges (von Eisenberg
 im Gegenstande der geologischen Beschaffenheit)
 zwischen dem Tillygebirge u. dem Ransau*



Die den Föllgaden ist in Eisenberg zu sehen



Alpenkalk
 Rother Sandstein
 Erzführende Schichten
 Grauwackenschiefer u Sandstein
 Grauwackenkalk

- | | |
|--------------|---------------|
| 1 Usgard | a Franz Josef |
| 2 Gimil | b Sofie |
| 3 Flugin | c Johann |
| 4 Yggdrasil | d Caroli |
| 5 Vingoff | e Bibiana |
| 6 Heidrun | f Theresia |
| 7 Förd | g Maria |
| 8 Edda | |
| 9 Barri | |
| 10 Thrudheim | |
| 11 Miällnir | |
| 12 Walthall | |
| 13 Helheim | |
| 14 Argiöll | |
| 15 Ran | |
| 16 Thy | |
| 17 Odraun | |
| 18 Midgard | |
| 19 Gefion | |
| 20 Saga | |
| 21 Embla | |
| 22 Hertha | |

1202