

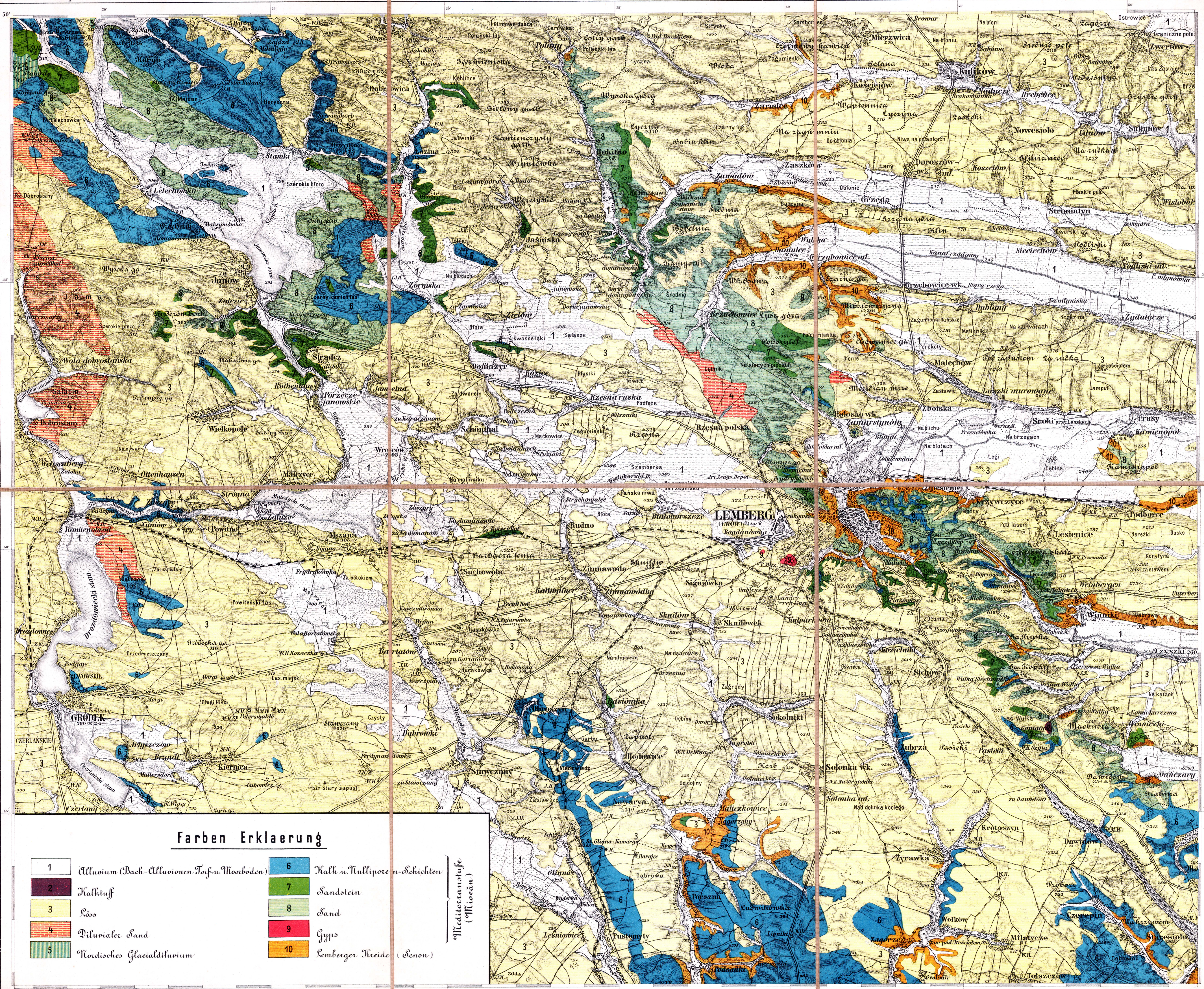
# GEOLOGISCHE KARTE der UMGEBUNG von LEMBERG

Aufgenommen von Dr. E. Tietze 1880.

im Maßstabe 1:75000.

Tafel I.

Jahrbuch der k.k. Geologischen Reichsanstalt 1882. XXXII Bd.



## Farben Erklärung

1	Alluvium (Bach Alluvionen Torf u. Moorboden)	6	Kalk u. Nulliporen Schichten
2	Kalktuff	7	Sandstein
3	Löss	8	Sand
4	Diluviale Sand	9	Gyps
5	Nordisches Glacialdiluvium	10	Lemberger Kreide (Senon)

Mediterranstufe (Miocän)