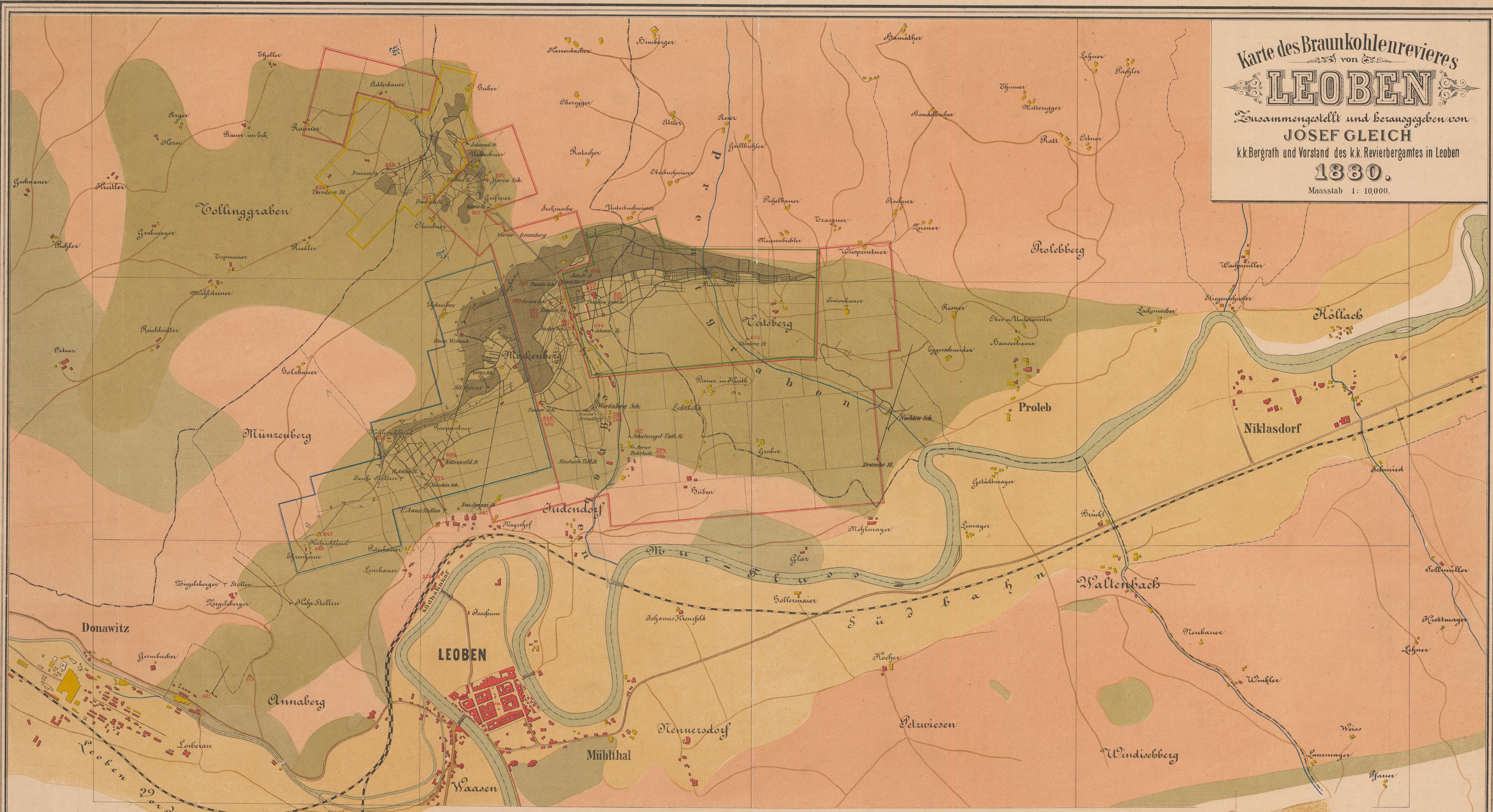
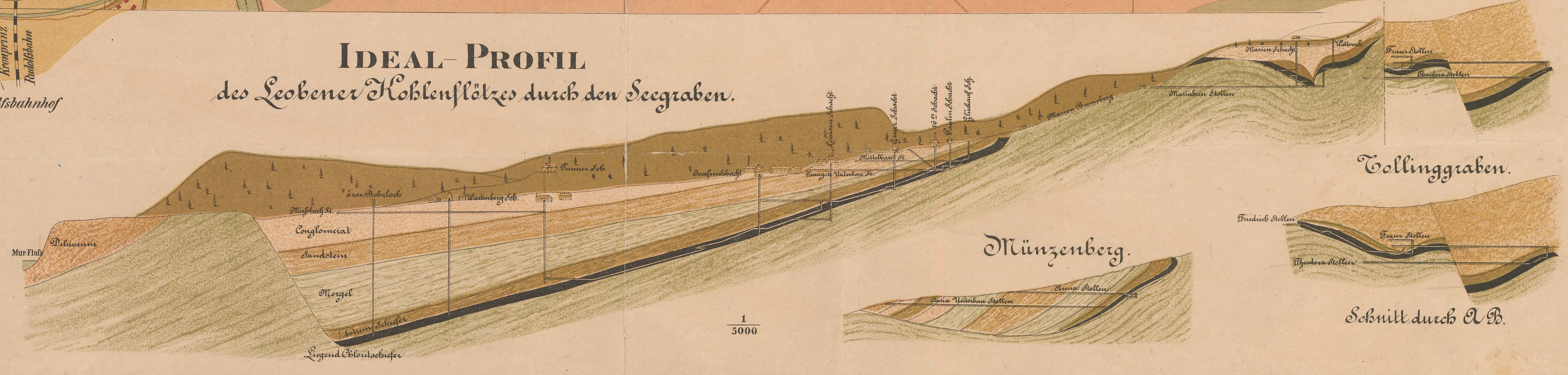


Karte des Braunkohlenrevieres
 von
LEOBEN
 Zusammenestellt und herausgegeben von
JOSEF GLEICH
 k.k. Bergath und Vorstand des k.k. Revierbergamtes in Leoben
1880.
 Maasstab 1:10,000.



IDEAL-PROFIL
 des Leobener Kohlenflötzes durch den Seegraben.



Farbenerklärung.

- | | |
|-----------------------------------------------------------------------------------------------------------------------------------------------------|-------------------------------------------------------------------------------------------------------------------------------------|
| Heinrich Drasche-Rittx-Wartinberg. | Diluvium. |
| Franz Ritter v. Fridau. | Tertiärformation. |
| k.k. priv. Act. Ges. d. Jännerberger l. p. t. Gew. | Silurkalk. |
| Franz Freiherr von Mayr-Melnhof. | Glimmerschiefer u. Thonschiefer. |

Verlag von Josef Gleich.

Lithogr. Anst. v. M. Dokull, Wien, VI. Bez.

