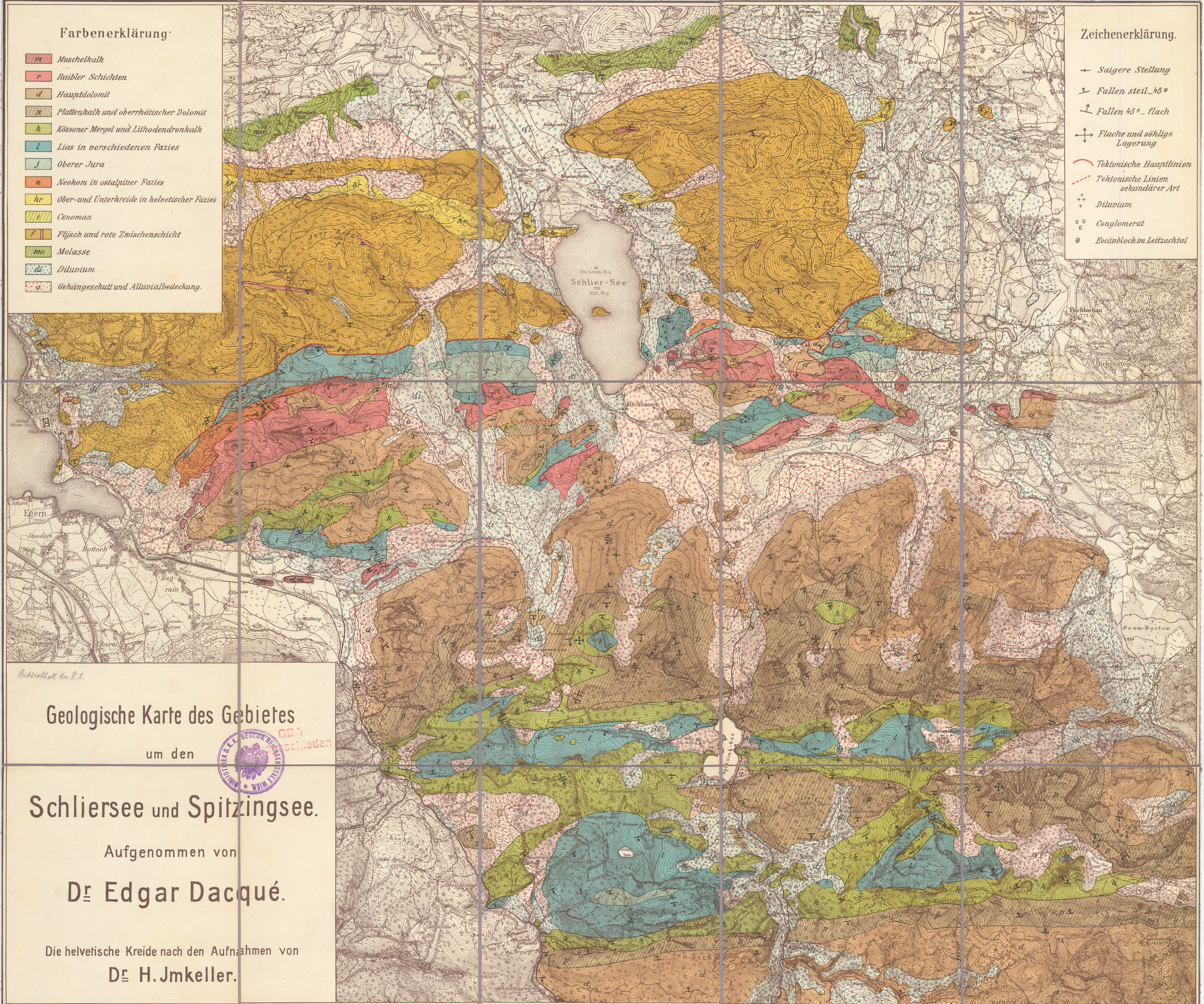


Farbenerklärung:

- m* Muschelkalk
- r* Raibler Schichten
- d* Hauptdolomit
- n* Plattenkalk und oberrätischer Dolomit
- k* Kössener Mergel und Lithodendronkalk
- l* Lias in verschiedenen Fazies
- j* Oberer Jura
- n* Neokom in ostalpinen Fazies
- kr* Ober- und Unterkreide in helvetischer Fazies
- c* Cenoman
- f* Fljisch und rote Zwischenschicht
- mo* Molasse
- di* Diluvium
- a* Gehängeschutt und Alluvialbedeckung.

Zeichenerklärung:

- Saigere Stellung
- Fallen steil 45°
- Fallen 45° - flach
- Flache und sölilige Lagerung
- Tektonische Hauptlinien
- Tektonische Linien sekundärer Art
- Diluvium
- Conglomerat
- Eocänblock im Leitzachtal



Geologische Karte des Gebietes

um den



Schliersee und Spitzingsee.

Aufgenommen von

Dr. Edgar Daqué.

Die helvetische Kreide nach den Aufnahmen von

Dr. H. Jmkeller.

PROFILE im Maßstab 1:25000

zu der

GEOLOGISCHEN AUFNAHME des Gebietes

um den
SCHLIERSEE und SPITZINGSEE

von

DR EDGAR DACQUÉ.

(Die Signaturen und Farben wie in der Hauptkarte.)

