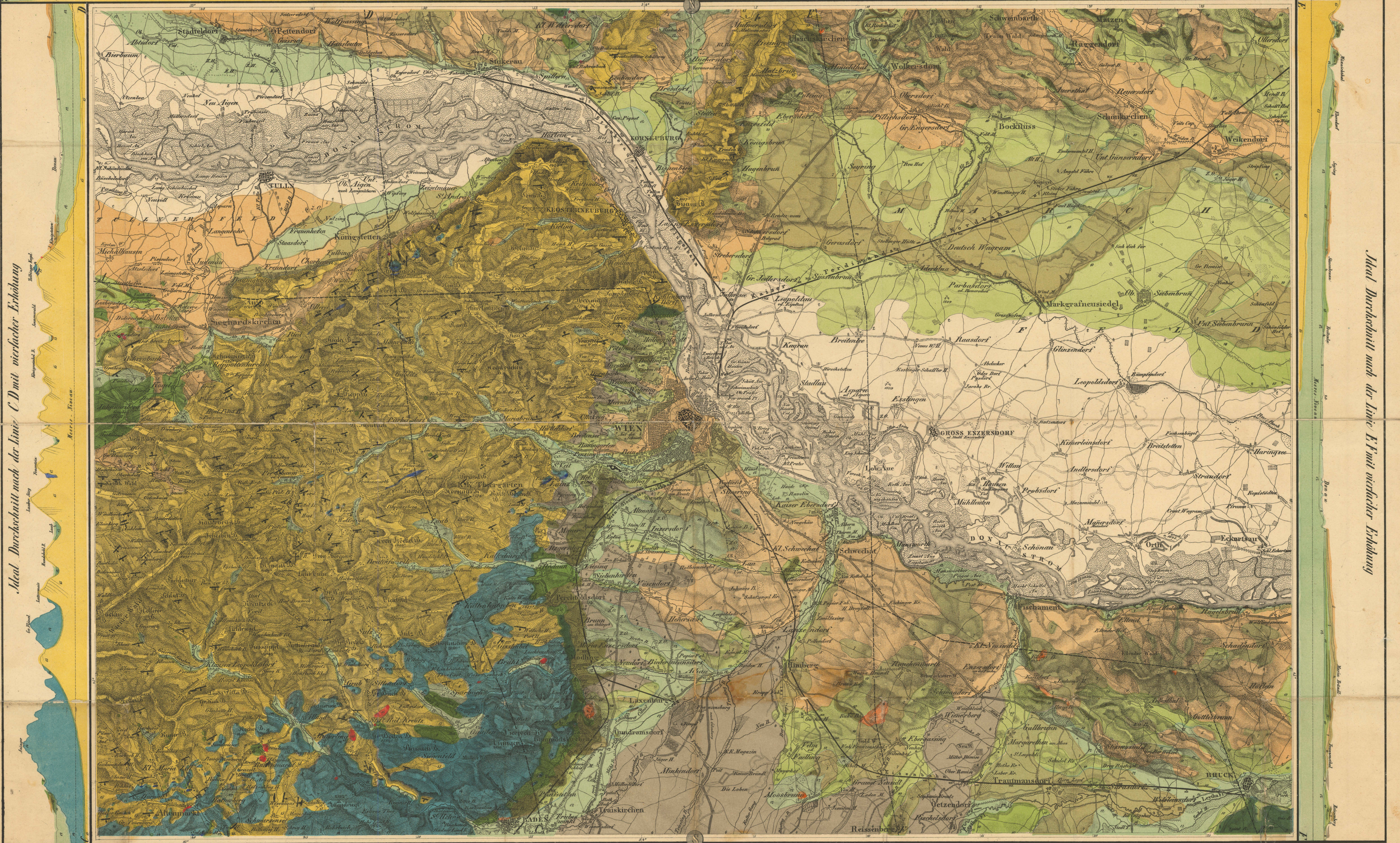
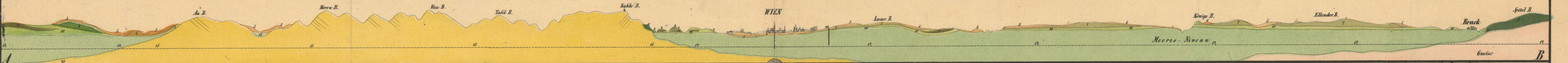


Ideal Durchschnitt nach der Linie A B mit vierfacher Erhöhung



Ideal Durchschnitt nach der Linie C D mit vierfacher Erhöhung

Ideal Durchschnitt nach der Linie E F mit vierfacher Erhöhung

GEOGNOSTISCHE KORTE DER UMGEBUNGEN WIENS

Johann Cajek
K. k. Hof- u. Land- u. forstliche Vermessungs- u. Katastralgewalt

1	2	3	4	5	6	7	8	9	10	11	12	13	14	15	16	17	18
Kalkst. u. Dolomiten	Erratische Gerölle	Diluvial Gerölle	Alte Diluvial Gerölle	Schwamm- u. Kalk.	Quarz- und Conglomerate	Leithakalk.	Sand mit Thon.	Sandstein u. Gneiss.	Ziegel mit verbr. Ton.	Bräunlich- u. gelber Ton.	Alpenkalk.	Wiener Sandstein.	Gips.	Marmor.	Schwarzk. u. Quarz.	Sparg.	Sparg.

STÄDTE
 * Städte
 • Märkte
 • Dörfer ohne Kirche

WASSER
 • Flüsse
 • Bäche
 • Seen
 • Kanäle

ANDERE
 • Eisenbahnen
 • Telegrafen
 • Eisenbahnen
 • Telegrafen
 • Eisenbahnen
 • Telegrafen

Maßstab 3 Wiener Zoll = 1 engl. Meile, von 4000 Klaf., oder 10000 Gdr.

1849

Handwritten mark 'M'