

Geologische Karte der Umgebung von Wien

Unter der Leitung von Prof. F. E. SUSS

entworfen von
C. A. BOBES UND L. WALDMANN

mit Benützung der Aufnahmen von
C. A. BOBES, K. FRIEDL, R. JAEGER, L. KOBER, H. KUEPPER,
F. X. SCHAFFER, A. SPITZ, D. STUR, F. TRAUTH

Herausgegeben mit Unterstützung der
AKADEMIE DER WISSENSCHAFTEN IN WIEN
UND DES KARTOGRAPHISCHEN, FRÜHER MILITÄRGEODÄSISCHEN INSTITUTES
VOM
GEOLOGISCHEN INSTITUT DER UNIVERSITÄT IN WIEN

FARBENERKLÄRUNG:

Kalkvorlagen:

- Werfener Schichten
- Muschelkalk
- Lunzerschichten
- Hauptdolomit
- Dachsteinkalk
- Kössenerschichten (Rhät.)
- Lias
- Mitteljura bis Neokom
- Gosau

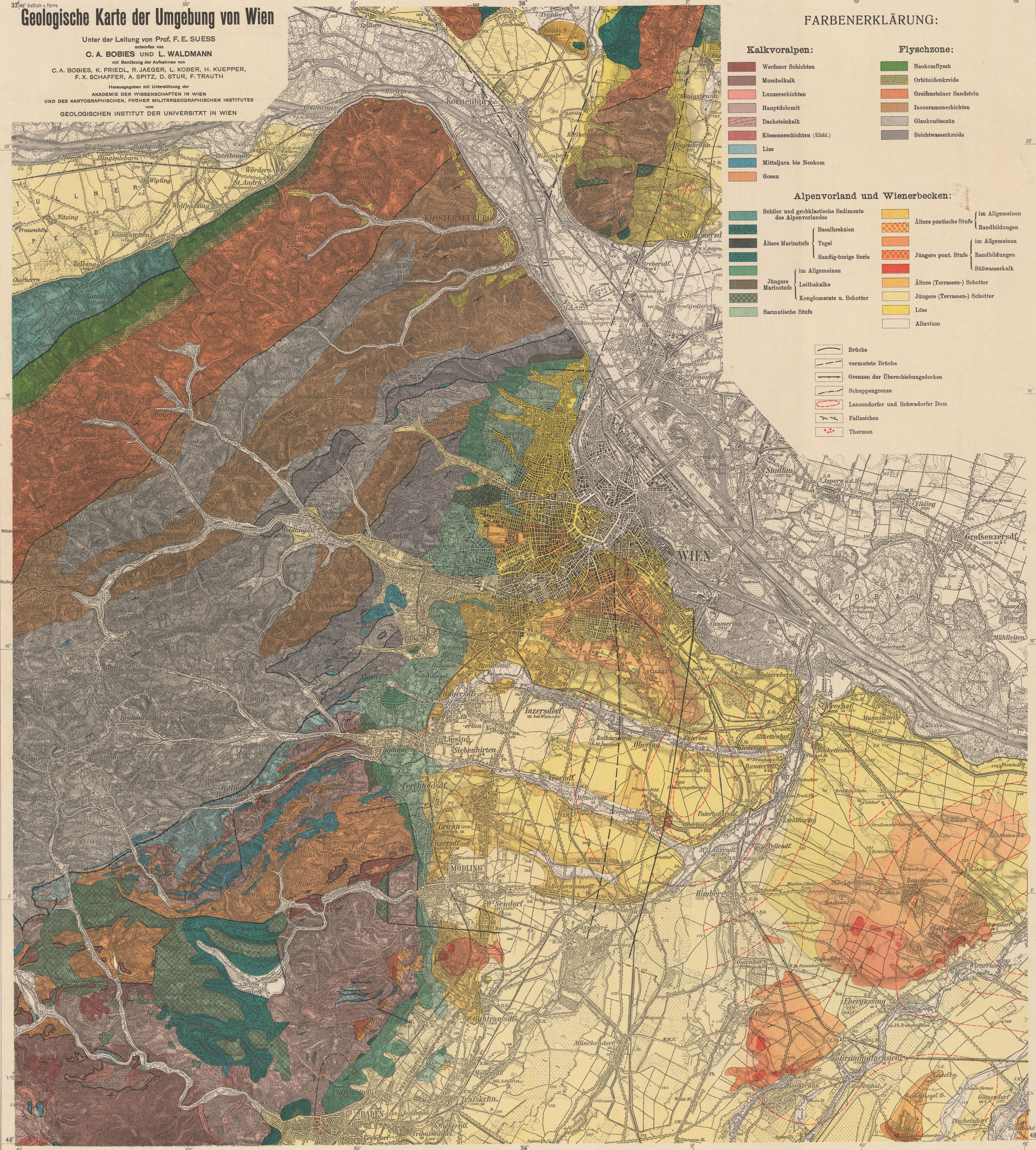
Flyschzone:

- Neokomflysch
- Orbitoidenkreide
- Greifensteiner Sandstein
- Inoceramenschichten
- Glaukoniteozän
- Seichtwasserkreide

Alpenvorland und Wienerbecken:

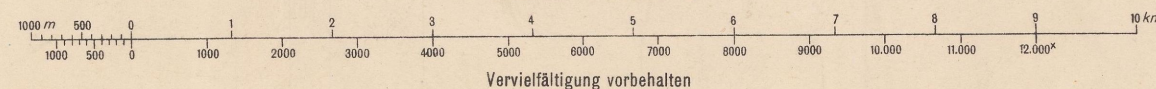
- | | | | |
|---|---|--|---|
| <ul style="list-style-type: none"> Schlier und grobklastische Sedimente des Alpenvorlandes Ältere Marinstufe Jüngere Marinstufe Sarmatische Stufe | <ul style="list-style-type: none"> Basalbrekzien Tegel Sandig-tonige Serie Leithakalke Konglomerate u. Schotter | <ul style="list-style-type: none"> Ältere pontische Stufe Jüngere pont. Stufe Ältere (Terrassen-) Schotter Jüngere (Terrassen-) Schotter Löss Alluvium | <ul style="list-style-type: none"> im Allgemeinen Bandbildungen im Allgemeinen Bandbildungen Süßwasserkalk |
|---|---|--|---|

- Brüche
- vermutete Brüche
- Grenzen der Überschiebungsdecken
- Schuppengrenze
- Lanzendorfer und Schwadorfer Dom
- Fallzeichen
- Thermen



Maßstab 1 : 75.000

Verlag, Ausführung u. Druck: Kartographisches, fr. Militärgeographisches Institut, Wien, VIII., Krotenthallerg. 3



Vervielfältigung vorbehalten