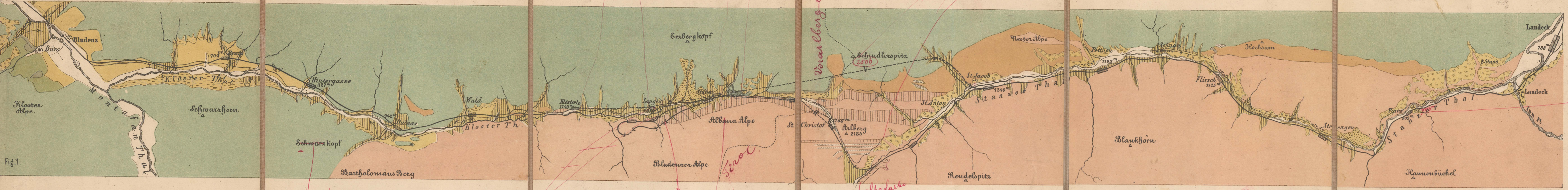


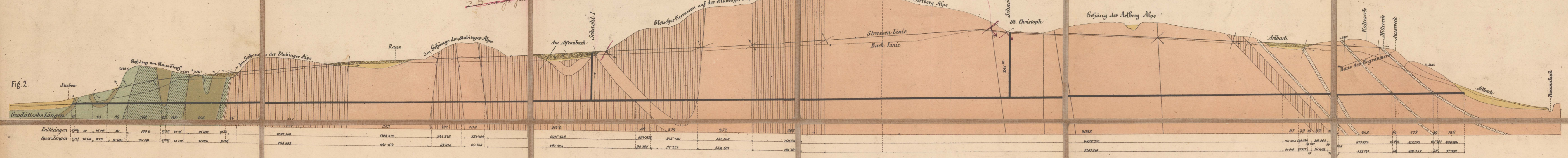
Geologische Situation der Bahntrace Bludenz - Landeck

entworfen v. H. Wolf im Maßstabe von 1:86'400 der Natur.



Geologisches Längen-Profil der Tunneltrace II

im Maßstabe 1:10'000 der Natur.



Farben-Erklärung:

1 Sandstonschotter	5 Terrassenschotter	9 Dolomit	13 Verrucano
2 Schotter	6 Glacialschutt und Moränenblöcke	10 Arbergschale	14 Lichter Glimmerschiefer
3 Schutt der Bergstürze	7 Kalktuff	11 Porphyrschiefer	15 Dunkler Glimmerschiefer
4 Schotterkegel	8 Neogen Conglomerat	12 Pyritschale	16 Quarzblänke

Querprofile der Tunnelvarianten I-IV durch den Arlberg

im Maßstabe von 1:30'000 für die Längen 1:15'000 Höhen

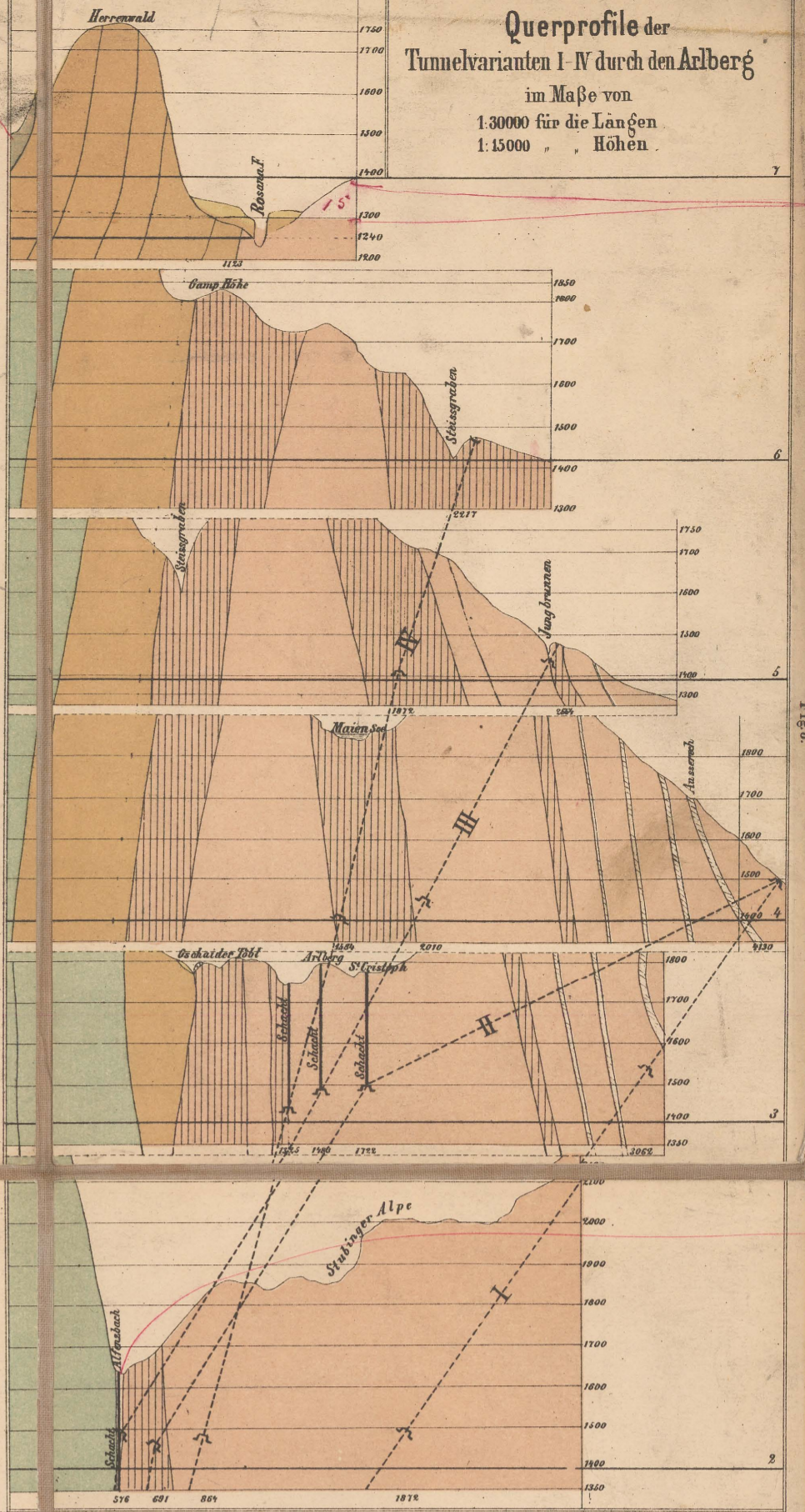
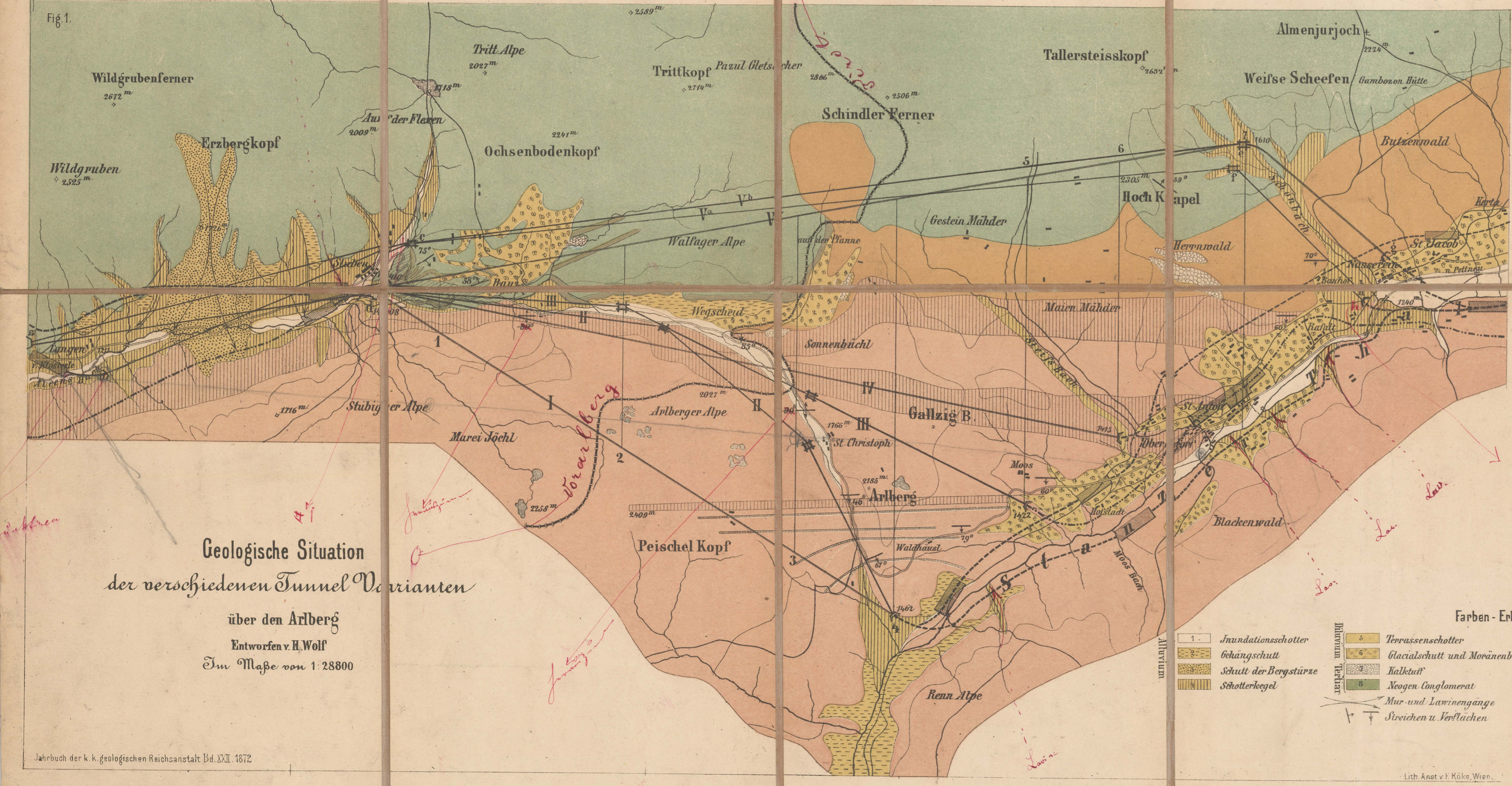


Fig. 1.

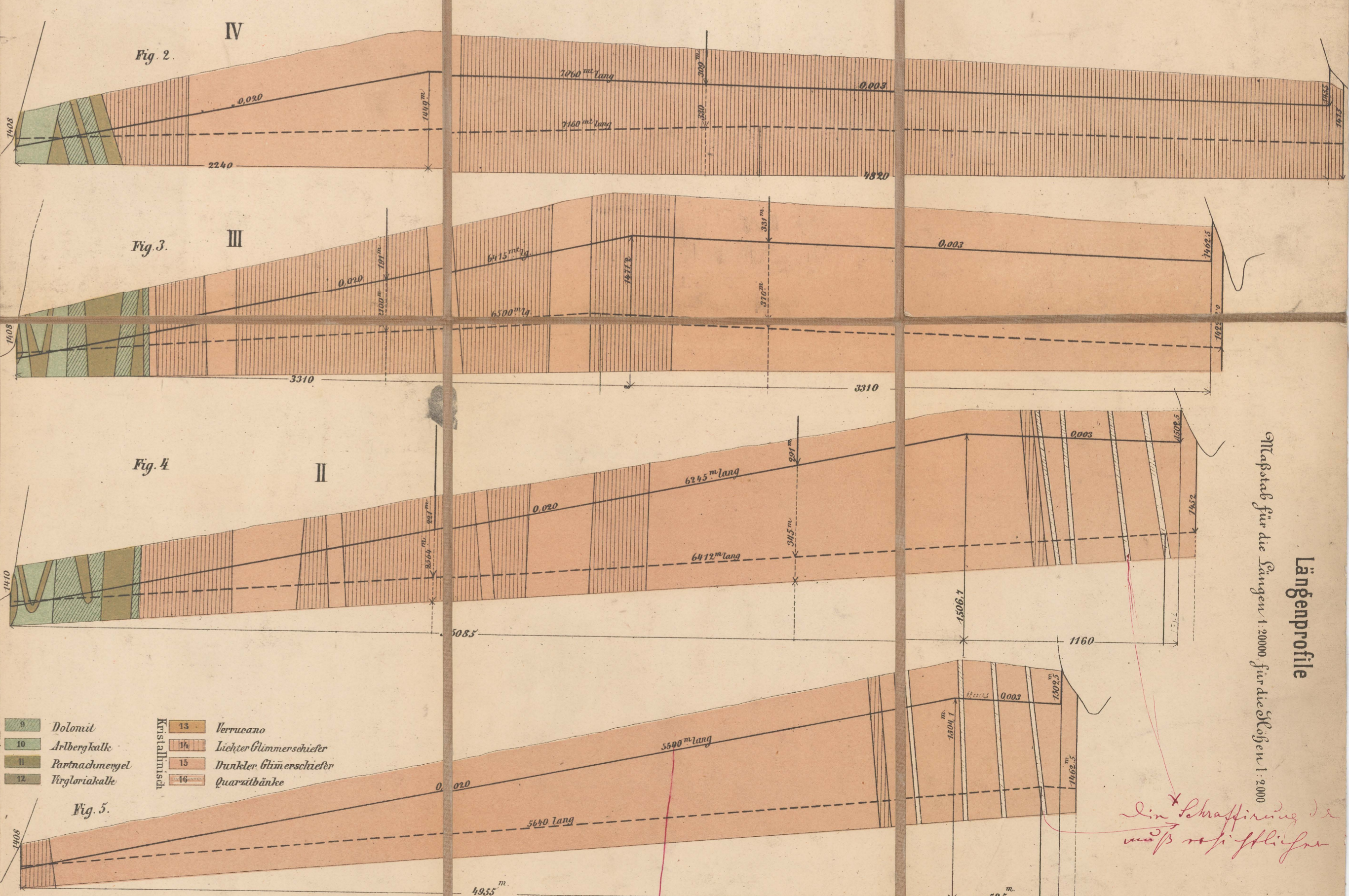


Geologische Situation der verschiedenen Tunnelvarianten über den Arlberg

Entworfen v. H. Wolf
Im Maßstabe von 1:28'800

Farben-Erklärung:

1 Sandstonschotter	5 Terrassenschotter	9 Dolomit	13 Verrucano
2 Schotter	6 Glacialschutt und Moränenblöcke	10 Arbergschale	14 Lichter Glimmerschiefer
3 Schutt der Bergstürze	7 Kalktuff	11 Porphyrschiefer	15 Dunkler Glimmerschiefer
4 Schotterkegel	8 Neogen Conglomerat	12 Pyritschale	16 Quarzblänke



Längenprofile

Stichtafel für die Längen 1:20'000 für die Höhen 1:20'000

Corr. Corr. Imper. 700 Exempl.
 soglich zu liefern
 1872. & M.

Bitte der Auflage direkt Correcturblatt beizulegen.

A. Wald