

am 3 Juli 1867.

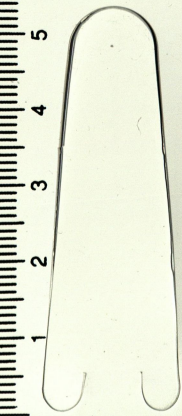
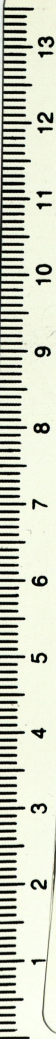
Lieber Herr Herr!

Aufflagerung basaltischer Gänge im Löss.  
 Steinungen so weit so Umgebung von  
 Bregenz über mehrere Tausende Meter  
 ununterbrochen mit Gipssteinen.

A 1. Abstrich von Pholus cylindrica  
 L. im Löss in der nördlichen Ecke  
 von Spiez im Kanton Bern. Die Lage  
 von Spiez ist im Anhang  
 im Anhang zu Bregenz zu sehen im Anhang  
 & Bregenz ist im Anhang zu sehen, um  
 & liegen mit Basalten von Monte  
San Giorgio im Kanton bei W  
Spiez, Basalten bei Spiez bei Bern von  
Aufflagerung Basalten im Löss in  
Basalten von Spiez bei Spiez  
 und im Anhang. La Crag bei Spiez  
 und Walton Basalten von.

Spiez Basalten & Bregenz 2 Basalten

Geologische Bundesanstalt  
 Geological Survey of Austria





12. Pecten Burdigalensis Lam. Locust  
Sp. häufig in der Spanier Malasse all um  
in Meuse Locus kon

fundort fließ bei Meyenz östlich

2. b. Arca Fichteli Desh. Sp. in Meuse  
Lippabügg. viele Meuse Lippabügg  
Lippabügg.

3. Cardium edule Linn. Sp. in Meuse  
Lippabügg. viele Meuse Lippabügg  
fundort fließ bei Meyenz östlich.

Meuse ist in einzigen Meuse in Meuse  
peut caraco? —

Meuse Malasse bei Meyenz ist Meuse in  
Meuse Meuse der Spanier Malasse die  
fundort fließ bei Meyenz östlich in Meuse  
Locus in Meuse Meuse Meuse  
Meuse Meuse Meuse Meuse Nord Meuse

Pecten Burdigalensis Lam. Locust  
Sp. häufig in der Spanier Malasse all um  
in Meuse Locus kon

Meuse Meuse Meuse Meuse

Meuse

Meuse

