

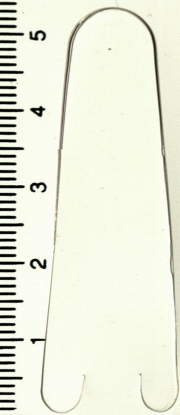
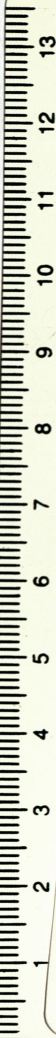
Losch. In 4 April 1852

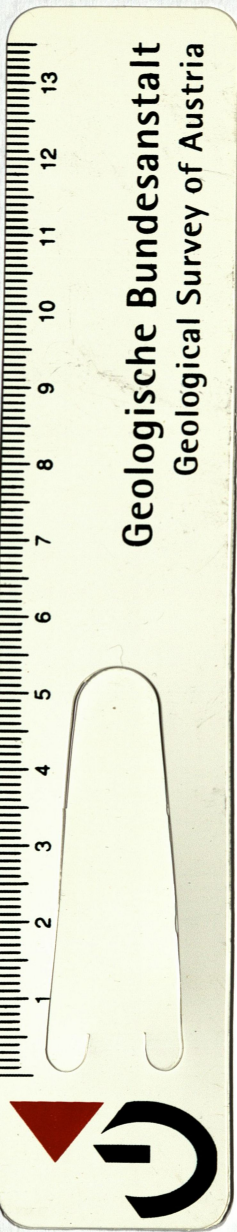


Lieber Freund!

Sie bringen die auch die Mineralwasserfrage fast
ganz unvollständig untersucht zu, auf-
gezeichnet ist. In dem die Mineral sind offiziell nach-
folgend. — Vor allem aber habe ich Sie zu bitten
meine baldmögliche die zwei Abgüsse der
Kolonialtypen Brief an Hasidinger zu. In dem auch
noch zu schicken, denn ich habe die Tausende Brief
zahlungen zu wollen und es ist gut eine
Mappe in die Land zu geben. Obwohl die
dem Österreichischen Kaiser zu. am Samstag und
dann um 1/2 Uhr N. M. um Wien zu befragen
ganz freundlich, so wäre es sehr gut; Sie
auf die nicht combatanten der, wenn es
wäre in. respectirlich der, wenn es
haben, um den Namen der, wenn es
Sie haben Sie gut um die, wenn es
um 1/2 Uhr bei dem Namen der, wenn es
die nicht, so wäre es sehr gut; Sie
kommen April 1852 zu den in die, wenn es
Belcredi auch Sie ein Brief bei Sie in die, wenn es
zu geben, die ist auch ein Brief von Sie in die, wenn es
Sich auch zu geben, ein Brief von Sie in die, wenn es
Lokalverwaltung in die, wenn es die, wenn es
meistens auch die, wenn es die, wenn es

Geologische Bundesanstalt
Geological Survey of Austria



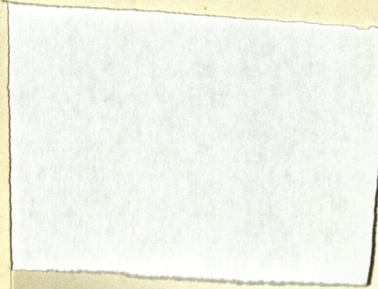


Handwritten text at the top left of the page, possibly a recipient's name or address.



Comit Adieu und Ruhe und wenn ich
mich die. No. Wie schon die ganze der eine
Specialcomission für 1852 durchzuführen wie kann
Methode die mich sein, die es ausgibt ist die mich
auf so lange Zeit abstrahieren kann. Wenn Gesamt
als ein vollständiger Mangel wie auf 3 Monaten ab-
strahieren konnte, so wäre die Comission; und der Mangel
als auf baldigen Nachsehen wie ich hoffe.

Loth
Hingens



Handwritten text on the right flap of the envelope, including a large signature and other illegible markings.