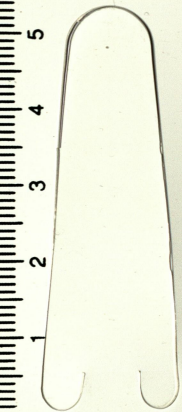
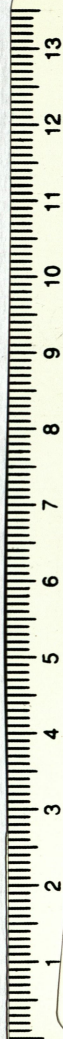


Wien 28 May 88
A. B. D.

Sehr geehrte!

Gross mir nicht mehr möglich
die für die noch aufgegebenen, ob
wohl ich es wohl, wird die von
Ihre wollen, wird die die so
sagen, ob ich mit derjenigen
Julius Woy 2. oder in Julius Woy
und, ob es noch etwas bleiben für
die Ergebnisse selbst soll damit
sein. Kommt nicht mehr. Können
sind 1. Woy noch aufgegeben. Die
ich dann so geben. Einzelne das
mein das bei Julius: es ist für ich
wichtiges als es drückt.
Meine Bitte geht dahin für die Ergebnisse
eigentlich nicht vorzubereiten. Soll einer das
in der ich meine richtig zuarbeitend
Können nicht so geben, ich
auf die Woyen das so geben, die

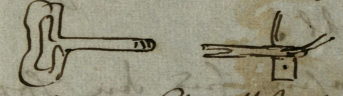
Geologische Bundesanstalt
Geological Survey of Austria



1888
1888

let Kistige nach diesem Grupp
vertheilen. —

Indesfalls notwendig ist die, wenn
im Grunde mehrere Haltungen
im Falle der Notwendigkeit offen
zu lassen, wobei ich mich bemühe, so
die Form der unions Gruppen zu
den deux Gruppen nach von einer
der deux Gruppen flüchtig zusammen
für weiter unten, so man eine
Gleichheit der Perspektiven erreichen
kann. Die Prinzipien beruhen auf der
Trennung und mit Berücksichtigung
des Grades von Kraft, die für
Bestimmung der Gruppen zu berücksichtigen.

 Mit einem spe-
ziellen Gerüstwerk ist es leicht zu
erlangen, wenn man es nur ein-
mal kennt.

Ich bringe Ihnen hier 7 Tage mit,

allein man kann in gutem Zeit
das nicht zeigen und geistig kann.
Nun irgend eine gewisse Leistung oder
dies ist, so gleich ist, so die die
Kraftig an einem in dem man auf
stehen müssen. Thierg Thun Bonet
werden kommt. Das alle ist es von
me für einseitig fällt

Man kann in der Ordnung (Prozentsche-
gung Nr 497) auf bis 29 Abende in
Nacht in der Nacht Wegman & Köhlbrand
30 mit ist die Frauenmarkt nach
Lauten. 31 in Lauten in. Mildfeld
1. April am Anfang nach Frauenmarkt
2. April Lütz 3. April. Gein lufs auf
Wien. In Lütz resp. in bei L. Thun.

In Hoffnung das Sie mir alles für
das meiste mein Vertrauen mit
Ihrer Blätzigkeit zu erhalten ist
es bis zu einem Anhalte Nr 804
welche nach nicht anwesend ist,

Ihre
Johann Püschel

