

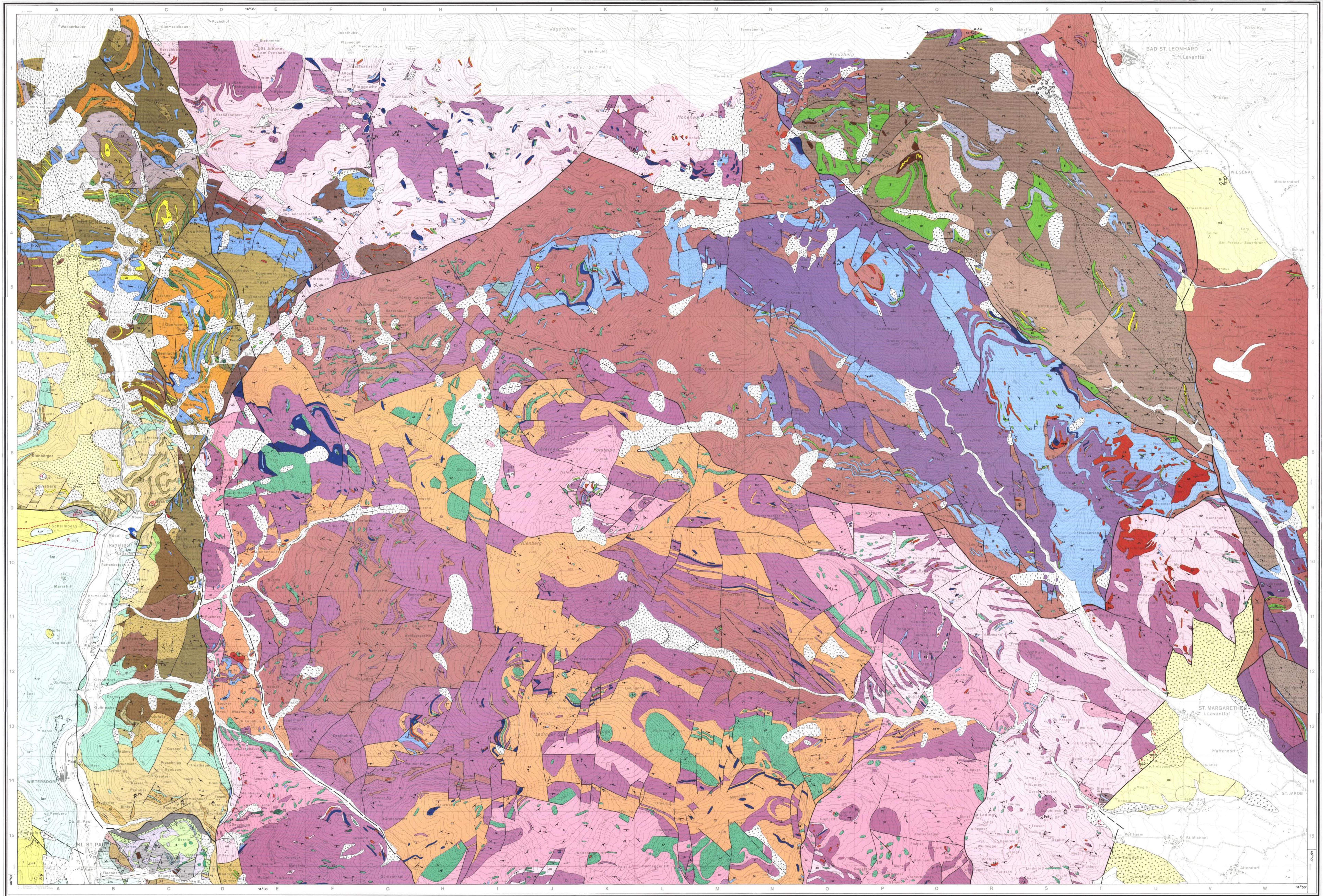
# GEOLOGISCHE KARTE DER SAUALPE, NORD (KÄRNTEN)

## 1:25 000

Aufgenommen mit Unterstützung der Deutschen Forschungsgemeinschaft unter Leitung von  
 A. PILGER (Technische Universität Clausthal) und R. SCHÖNBERG (Universität Tübingen)  
 in Zusammenarbeit mit W. FRITSCH (†) und H. MEIXNER (Lagerstättenforschungstelle der  
 ÖAMG Knappenberg).

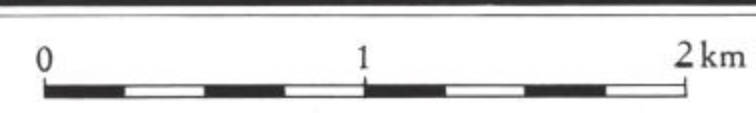
HERAUSGEGEBEN VON DER GEOLOGISCHEN BUNDESANSTALT, WIEN 1978 · GESAMTBEARBEITUNG: N. WEISSENBACH

Einzelbeiträge: E. BÜCKH, E. CLAR, K. P. FREITAG, W. FRITSCH, W. FUCHS, J. GERNECK,  
 R. GROSCHOPF, J. HECHT, P. HOYER, H.-W. KAMP, G. KLEINSCHMIDT, P. KRONBERG,  
 R. LEGGEWIE, W. LODEMANN, D. NAGEL, J. NEUGEBAUER, P. OBERMANN, A. PILGER,  
 R. SCHÖNBERG, M. SCHÖNFELD, E. STREHL, F. THIEDIG, N. WEISSENBACH, F. WURM.



Entworfен im Verlaufe der Geologischen Bundesanstalt, A-1030 Wien, Raunofelsgasse 23, und im Buchhandel.  
 © Geologische Bundesanstalt Wien Druck: Kartographische Anstalt Freytag-Berndt & Artaria, Wien

Graphische Gestaltung: O. BINDER, Regionales Amt für Geologie und Bergbau.  
 Topographie: L. LEITNER, Veranschauligung der Kartierungsgrundlagen mit Genehmigung der  
 Bundesämter für Eich- und Vermessungswesen (Landesvermessung) in Wien, Zl. 61 307/67.



### DECKGEBIRGE

- Quarzär
  - Quarzär ungliedert (z. B. Quarzporphyr)
  - Bergkristalle (z. B. Quarz, Feldspat, Biotit, Amphibol, etc.)
  - Schotter
  - Moränenwälder
  - Schotterfächer
- Tertiär
  - Miocän ungliedert (Konglomerat, Sandstein, Ton)
  - Blockschotter grobkörnig (Konglomerat, Sandstein, Ton)
  - Rotliegendes (Sandstein, Ton)
  - Eozän ungliedert (Sandstein, Ton)
  - Kreide
    - Oberkreide ungliedert (Sandstein, Ton)

### ALTPALÄOZOIKUM UND KRISTALLIN

- Magdalensberger (Anchizone)
  - 1 Kalk paläozoisch (Strobl-Gruppe, Fundamentum = D)
  - 2 Tonsteine (Strobl-Gruppe, Fundamentum = D)
  - 3 Lydit und Lyditbreccie
  - 4 Phyllit bis Quarzit
  - 5 Phyllit (Strobl-Gruppe, Fundamentum = D)
  - 6 Porphyroid (Strobl-Gruppe, Fundamentum = D)
  - 7 Dabas (Strobl-Gruppe, Fundamentum = D)
  - 8 Tuffschiefer grün
  - 9 Tuffschiefer violett
  - 10 Breccien (Strobl-Gruppe, Fundamentum = D)
- Phyllitgruppe (Epizone)
  - 11 Marmor ungliedert (D = Dolomit)
  - 12 Dunkler Marmor (D = Dolomit)
  - 13 Heller Marmor (D = Dolomit)
  - 14 Phyllit ungliedert
  - 15 Phyllit grün
  - 16 Phyllit biotitreich
  - 17 Phyllit magnetitreich
  - 18 Quarzit hell
  - 19 Quarzit hell
  - 20 Quarzit dunkel
  - 21 Metakonglomerat hell quarzreich (Lagerfeld, Talle und Talle)
  - 22 Metakonglomerat hell quarzreich (Lagerfeld, Talle und Talle)
  - 23 Biotit-Albit-schiefer
  - 24 Biotit-Albit-Hornblende-schiefer
  - 25 Metakonglomerat (Hornblende-Chloritoid)
- Glimmerschiefergruppe (Mesozone)
  - 26 Marmor
  - 27 Glimmerschiefer ungliedert
  - 28 Granat-Glimmerschiefer
  - 29 Granat-Glimmerschiefer mit Chloritoid
  - 30 Granat-Glimmerschiefer mit (21) Granat und großem Staurolith
  - 31 Granat-Glimmerschiefer biotitreich mit Diopsidfasern
  - 32 Biotit-Plagioklas-Glimmerschiefer biotitreich
  - 33 Quarzit hell
  - 34 Quarzit dunkel
  - 35 Feldspat-Glimmerschiefer hell
- 42 Karbonat-Glimmerschiefer ungliedert
- 43 Hornblende-Carbonschiefer karbonatisch
- 44 Glimmerschiefer mit Chloritoid
- 45 Granat-Glimmerschiefer mit (21) Granat und großem Staurolith
- 46 Granat-Glimmerschiefer biotitreich mit Diopsidfasern
- 47 Biotit-Plagioklas-Glimmerschiefer biotitreich
- 48 Biotit-Plagioklas-Glimmerschiefer biotitreich
- 49 Quarzit dunkel
- 50 Pignatoid
- 51 Amphibolit
- 52 Granatamphibolit
- 53 Metakonglomerat und Randgesteine

- Schiefergneisgruppe (Katazone)
  - 54 Marmor
  - 55 Biotit-Plagioklas-schiefer kalkalkalisch
  - 56 Granat-Glimmerschiefer mit großem Staurolith
  - 57 Granat-Glimmerschiefer mit (21) Granat und großem Staurolith
  - 58 Biotit-Plagioklas-Glimmerschiefer biotitreich
  - 59 Biotit-Plagioklas-Glimmerschiefer biotitreich
  - 60 Injizierte Glimmerschiefer und Schiefergneis
  - 61 Diopsid-Staurolith-Schiefergneis
  - 62 Biotit-Plagioklas-Schiefergneis
  - 63 Schiefergneis Typ Geierkogel
  - 64 Quarzit
  - 65 Pignatoid
  - 66 Amphibolit und Granatamphibolit
  - 67 Eklogit und Eklogitamphibolit
  - 68 Metakonglomerat und Randgesteine

- Klieninger (Mesozone)
  - 69 Marmor
  - 70 Kalkalkalischer
  - 71 Granat-Glimmerschiefer Typ Kleininger
  - 72 Schiefergneis Typ Kleininger
  - 73 Schiefergneis Typ Kleininger mit grauem Knoten
  - 74 Quarzit hell
  - 75 Quarzit dunkel
  - 76 Amphibolit und Granatamphibolit
  - 77 Karbonatamphibolit

- (Allgemeine Signaturen)
  - Breccien
  - Magnetitgehalt
  - Chloritoidgehalt
  - Graphitgehalt
  - Konglomerat
  - Fossilführend
  - Bergbau in Betrieb
  - Bergbau stillgelegt
  - Einfluss-Ausfall
  - Stollen
  - Halde
  - Meteorit
  - Steinbruch
- Faltzeichen
  - 0° 10' 10° 20' 30° 40' 50° 10' 10° 20' 30°
  - Falten und Linsenarten
- Hauptörtung — gestrichelt — vermerkt
- Nebentörtung — gestrichelt — vermerkt

