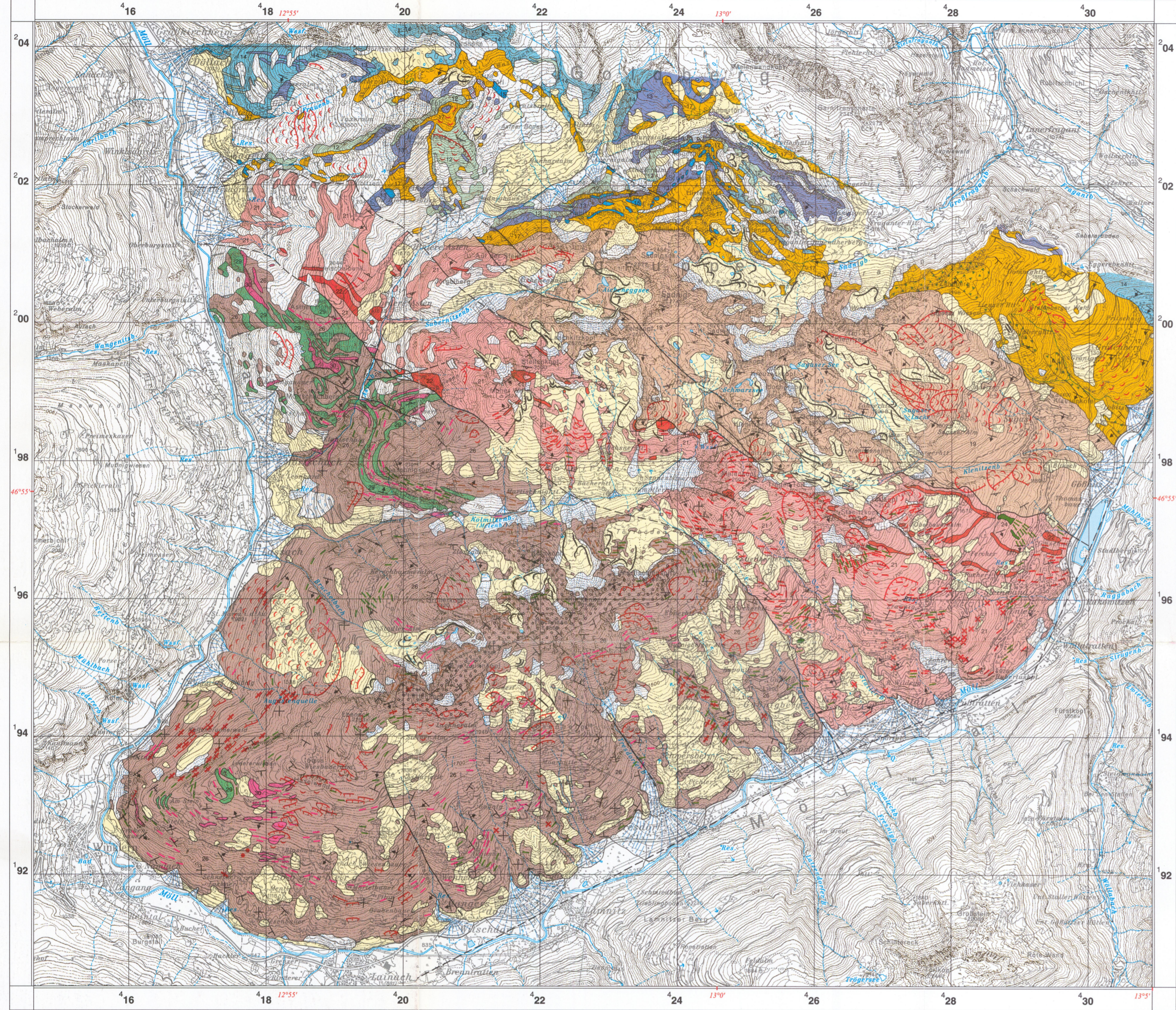


Geologische Karte der Sadnig-Gruppe

1: 50 000

G. FUCHS, M. LINNER und H. HEINISCH (1996)

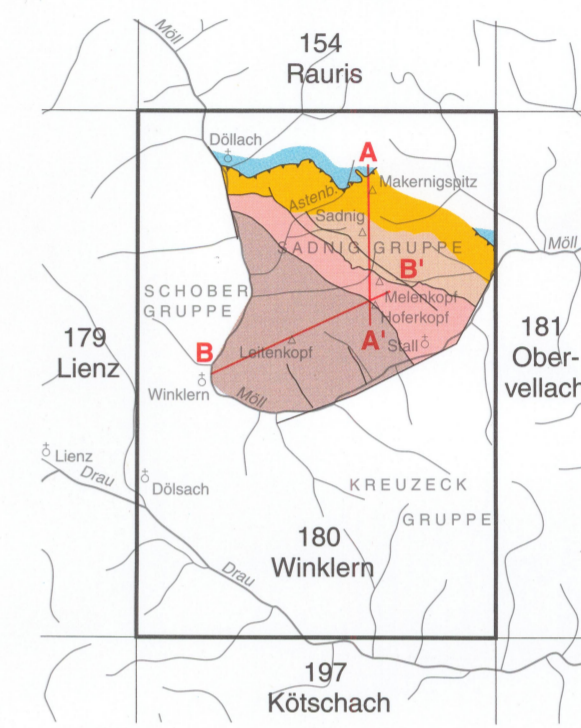
Beilage zum Jahrbuch der Geologischen Bundesanstalt 2005



- Quartär**
- 1 Deponie, Bergwerkshalde
 - 2 Alluvionen
 - 3 Hangschutt, Schutthalde
 - 4 Blockschutt, Bergsturz
 - 5 Schwemmkegel
 - 6 Vernässung
 - 7 Massenbewegung
 - 8 Abrisskante
 - 9 Zerrspalte
 - 10 Moräne
 - 11 Moränenwall
- Matreier Zone**
- 12 Grünschiefer
 - 13 Dunkler Kalkphyllit - Kalkmarmor
 - 14 Kalkglimmerschiefer
 - 15 Dolomit- und Kalkmarmor
 - 18 Rauwacke
- Zaneberg-Serie**
- 17 Quarzphyllit, Quarzit
 - 19 Metaarkose - Brekzienschiefer
- Sadnig-Serie**
- 19 Glimmerschiefer, Quarzit
 - 20 Leukokrater Gneis

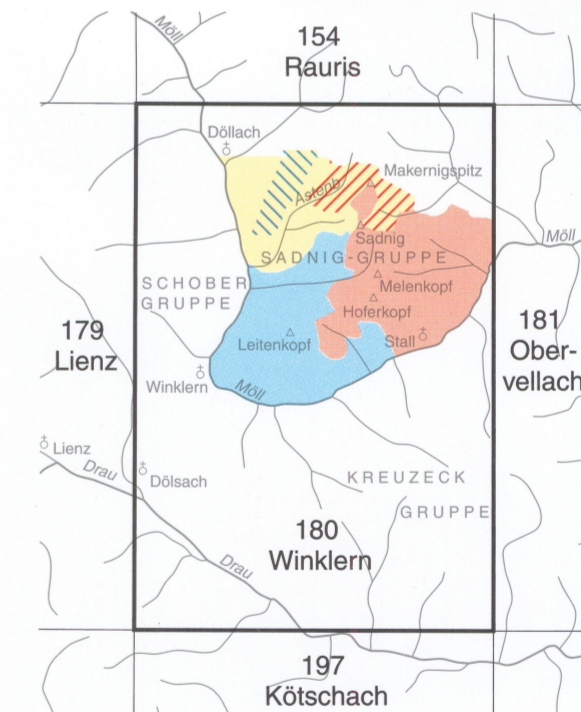
- Tektonische Zeichen**
- Störung (nachgewiesen, vermutet)
 - Streichen und Fallen der Schieferung
 + | - | + | - | + | - | +
 0-5° -30° -60° -85° -90°
 - Streichen und Fallen der Faltenachsen
 0-5° -15°

Tektonische Übersicht 1: 400 000



- Ostalpin**
- Hoferkopf-Serie
 - Melenkopf-Serie
 - Sadnig-Serie
 - Permo-Mesozoikum der Matreier Zone
- Penninikum**
- Tauernschieferhülle
 - Störung
 - Deckengrenze
 - Profil

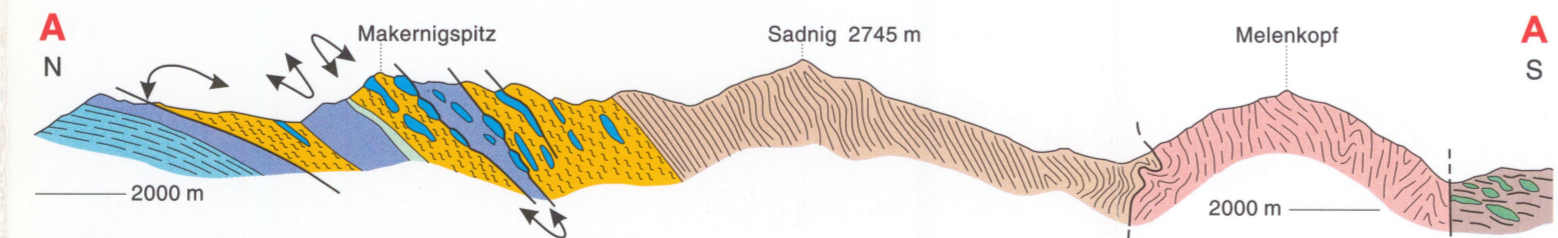
Verteilung der Aufnahmegebiete 1: 400 000



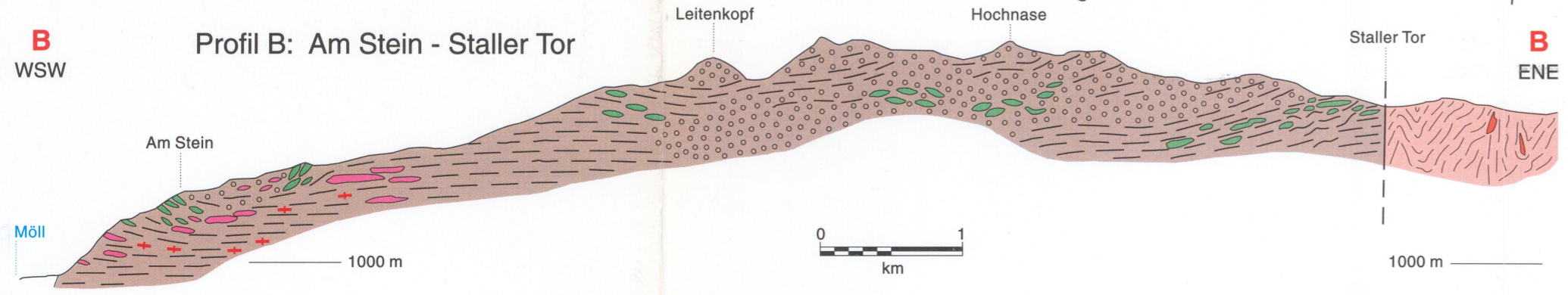
- G. Fuchs, 1987-1988, 1990-1992
- H. Heinisch, 1988-1990, 1993
- A. Maresch, 1989-1990
- A. Zadow, 1988-1989
- M. Linner, 1989-1992

Topographie Stand 1998; © BEV - 2005, Vervielfältigt mit Genehmigung des BEV - Bundesamtes für Eich- und Vermessungswesen in Wien, ZI. EB 2005/01529. Koordination: M. LINNER. - Leiter der ausführenden Fachabteilung für Kartografie und Grafik: M. SCHIEGL; Bearbeitung: J. RUTHNER. - Druck: F. Dellerhuhs, Wien.

Profil A: Makernig - Sadnig - Melenkopf



Profil B: Am Stein - Staller Tor



Legende zu den Profilen

- Hoferkopf-Serie**
- Plattiger Gneis, Glimmerschiefer
 - Metablastischer Paragneis
 - Ekligitamphibolit
 - Orthogneis, Pegmatitgneis
- Melenkopf-Serie**
- Glimmerschiefer, Paragneis
 - Orthogneis
- Sadnig-Serie**
- Glimmerschiefer, Quarzit
- Zaneberg-Serie und Matreier Zone**
- Quarzphyllit, Quarzit
 - Dolomit- und Kalkmarmor
 - Schwarzphyllit - Kalkglimmerschiefer
 - Grünschiefer
- Tauernschieferhülle**
- Kalkglimmerschiefer
 - Störung, Schuppen- und Deckengrenze