

GEOLOGISCHE KARTE DER KARAWANKEN 1:25.000, WESTTEIL

Herausgegeben von der Geologischen Bundesanstalt, Wien 1985

Blatt 3

Aufgenommen von F. K. BAUER, CH. EXNER, D. van HUSEN, J. KAISER, F. KUNZ, S. PREY, G. RIEHL-HERWIRSCH und J. ROLSER, Bearbeitet von F. K. BAUER.

Generallegende (Westteil und Ostteil)

Die mit * und gestrichelten Ziffern bezeichneten Legendenfelder sind nicht in der Legende des Ostteils enthalten.

- Quartär**
- Deponie
 - Jüngste Flußablagerungen, Wildbachschutt
 - Erosionskante
 - Wildbachschutt aus Cordieritknotenschiefer
 - Schutt
 - Schwemmkörper
 - Isolierter Murenkörper
 - Niederdeermoor (sumptige Wiese)
 - Hochmoor
 - Erdfall
 - Große, gleitende Blöcke
 - Quelltuff
 - Zerglittene Masse
 - Abrißrisse von Massenbewegungen
 - Bewegte Masse
 - Bergsturzmaterial
 - Hangbrekzie
 - Verfestigtes Murenmaterial
 - Ehemaliger Wasserlauf
 - Ostorn
 - Toteloach
 - Eisrandterasse (Schotter und Sand mit mächtigen Schlufflagen)
 - Erratischer Block
 - Endmoräne
 - Moränenstreu
 - Oberflächenmoräne
 - Drumin
 - Grundmoräne (verschwemmt)
 - Grundmoräne
 - Periglazialer Schuttstrom
 - Staukörper (Brekzie, Konglomerat)
 - Niederterrasse (Schotter, örtlich mit Schlufflagen)
 - Schluff, Sand (Führer des Freibachtales)
 - Staukörper verschiedener älterer Eiszeiten (Brekzie, Konglomerat)
 - Konglomerat von Rechberg
 - Hangbrekzie
- Tertiär**
- Grober Karbonatkie (schlecht gerundet, oberflächennah verfestigt)
 - Zone starker Gefügeauflockerung bis -auflösung in Gletscholle
 - Gletscholle (Farbe je nach Gestein)
 - Grober Kies (deutlich bis ausschließlich quarzführend)
 - Sand, Ton mit Kohleschluffen und Geröllhorizonten (Sarmat)
- Mesozoikum der Nordkarawanken**
- Kalkbrekzie (Alb)
 - Aplychenschichten (hornsteinführender, toniger Bankkalk; Neokom)
 - Roter Aplychenschiefer (Saccocomakalk, Caipionienkalk; höherer Malm-Neokom)
 - Ruhpolder Schichten (Radiolarienkiese; Unteralm)
 - Adneter Kalk, Klauskalk (roter Knollenkalk; Lias-Dogger)
 - Hierlitzkalk (Enkrinite; Lias)
 - Rhätolias (Foraminiferen-, Ooid-, Onkoid-, Peloidkalk; Rhät-Lias)
 - Plattenkalk, Kössener Schichten (Kalk, Mergel; Nor-Rhät)
 - Hauptdolomit (Nor)
 - Carditaschichten (Sandstein, Tonschiefer, Kalk, Dolomit; Karn)
 - Wettersteinkalk, gebankt (Ladin-Karn) Tufflage darin
 - Wettersteinkalk, ungebant, massig (Ladin)
 - Wettersteindolomit, ungebant, massig (Ladin)
 - Wettersteindolomit, gebant (Ladin) Tufflage darin
 - Parinachmergel (Ladin)
 - Bank- und Knollenkalk, Felbacherkalk (Oberalm-Ladin) Tufflage darin
 - Alpiner Muschelkalk (Anis); Bankkalk, Knollenkalk, Hornsteinkalk, Dolomit (Oberalm-Ladin)
 - Dolomit (nördlich Rischberg; Skyth-?Anis)
 - Werfener Schichten (Sandstein, Siltstein, Tonschiefer; Skyth)
 - Permoskythsandstein; Alpiner Buntsandstein (Westkarawanken)



- Mesozoikum der Südkarawanken**
- Dachsteinkalk (Nor-Rhät)
 - Cassianer Dolomit (Karn)
 - ?Rabier Schichten (Tonschiefer, Kalk, Tuff; Karn)
 - Schiendolomit, gebant (Ladin)
 - Schiendolomit, ungebant, massig (Ladin)
 - Rot-Gräu-Kalk (Schreyeralkalk; Oberalm-Ladin)
 - Tuffit, Lava (Oberalm-Ladin)
 - Bankkalk, Hornsteinkalk, Mergel (Oberalm-Ladin)
 - Alpiner Muschelkalk (Sandstein, Konglomerat; Anis)
 - Alpiner Muschelkalk (massiger, grauer Kalk; Oberalm)
 - Alpiner Muschelkalk (Dolomit, Kalk; Anis)
 - Werfener Schichten (Bankkalk, Schiefer, Sandstein, Skyth) mit Gipslage
- Paläozoikum**
- Dolomit mit Zinnobervererzung (?Perm)
 - Bellerophonolomit (Zechstein) mit Gipslage
 - Gedöner Sandstein (Oberer Zechstein) mit Vulkaniteinschaltung
 - Klastische Troglfelseschichten (Untertertiäres)
 - Troglfelse (Untertertiäres)
 - Schwagerinkalk (Rattendorfer Schichten; Untertertiäres)
 - Grenzlandbänke (Quarkonglomerat, Rattendorfer Schichten; Untertertiäres)
 - Auergeschichten (Tonschiefer, Sandstein, Konglomerat, Molassefazies; Oberkarbon)
 - Hochpflanzschichten (Gruwacken, Siltsteine, Tonschiefer; Fytschfazies; Unterkarbon)
 - Vulkanit in den Hochpflanzschichten
 - Bänderkalk (Oberdevon-Unterkarbon)
 - Knollenkalk mit Konglomeraten (Unterkarbon)
 - Flaserkalk (Devon-Unterkarbon)
 - Massiger Kalk (Devon-Unterkarbon)
 - Algenkalk (Devon-Unterkarbon)
 - Basische bis intermediäre Tuffe und Tuffite (Devon)
 - Kalk mit klastischen Lagen (Oberdevon-Silur)
 - Saure bis intermediäre Tuffe (Oberdevon)
 - Klastische Serie (Vorsilur)
 - Vulkanite in der Klastischen Serie
 - Tonschiefer am Karawankenrand (Rischberg; Altpaläozoikum)
 - Basischer Tuff oder Tuffit
 - Pillowlava
 - Ultrasait
 - Diabas
 - Tonschiefer, Gruwacke
- Altkristallin**
- Paragneis, z. T. phyllonitisch
 - Amphibolit
 - Mikrokingneis
- Plutonite und deren kontaktmetamorphe Hülle**
- Cordieritknotenschiefer (kontaktmetamorpher Tuffit des Diabaszug von Eisenkappel)
 - Hornfels mit flüchtigem Parallellgefüge (kontaktmetamorphes Altkristallin)
 - Migmatit (Hornfels als Paläosom, mittelkörniger Granit als Neosom)
 - Granit
 - Diorit
 - Gabbro
 - Granodioritporphyr
 - Lamprophyr
 - Tonalitgneis der Karawanken
 - Dioritgneis (isolierter Teil des Tonalitgneis)
- Diverse Zeichen**
- Tektonische Bewegungsfläche (beobachtet, vermutet)
 - Periadriatisches Lineament
 - Streichen und Fallen von s-Flächen (0°-5°, -30°, -60°, -85°, -90°)
 - Streichen und Fallen von B-Achsen (0°-5°, -30°, -60°)
 - Steinbruch
 - Aufgelassener Bergbau
 - Quelle (nicht in topographischer Unterlage dargestellt)
- Die mit * und gestrichelten Ziffern bezeichneten Legendenfelder sind nicht in der Legende des Ostteils enthalten.

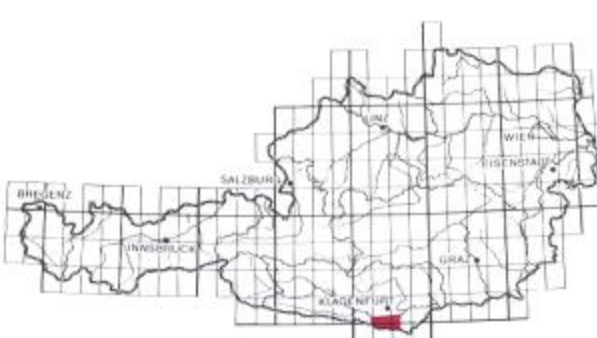
Erstellt im Verlag der Geologischen Bundesanstalt, 1-102 Wien, Raasdorfergasse 23 und im Buchhandel. © Geologische Bundesanstalt.

1 : 25 000 (1 cm ≙ 250 m)

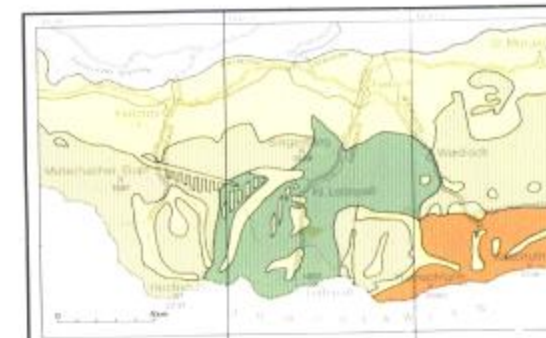
Gauß-Krüger-Projection (2°-Stellen, geographische Länge von Ferro = geographische Länge von Greenwich + 17°40'30\"/>

Direktor der Geologischen Bundesanstalt: I. GATZINGER, Leiter der geologischen Landesvermessung: Dr. JOHANNES KERNBERGER, Dr. MATTHIAS GÖBL, Geographische Geologie: Dr. BINDER, Reproduktionstechnische Arbeiten: Geologische Bundesanstalt, Druck: Litopress.

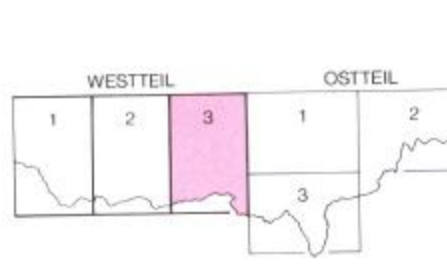
Lage der Karte in Österreich



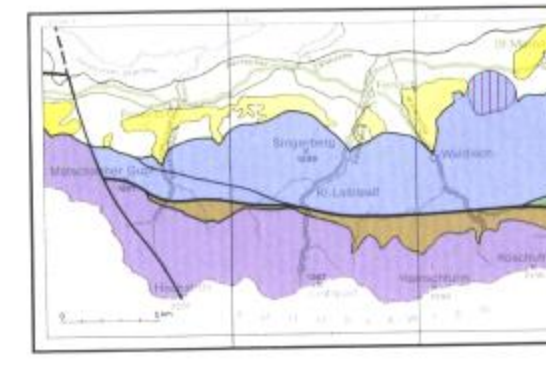
Verteilung der Aufnahmegebiete



- F. K. BAUER, 1972-1984
- CH. EXNER, 1955-1971
- D. van HUSEN, 1972-1984
- S. PREY, 1954-1978
- G. RIEHL-HERWIRSCH, J. KAISER, F. KUNZ, 1972-1975; F. K. BAUER, 1980-1982
- R. ROLSER, 1966-1970



Tektonische Übersicht 1:40000



- Quartär
- Abgesessene Masse (Hintergipf)
- Tertiär
- Mesozoikum der Nordkarawanken
- Diabaszug von Eisenkappel
- Karawankengranit
- Mesozoikum der Südkarawanken
- Paläozoikum
- Tektonische Bewegungsfläche (beobachtet, vermutet)
- Periadriatisches Lineament