

GEOLOGISCHE KARTE DER KARAWANKEN 1:25.000, WESTTEIL

Herausgegeben von der Geologischen Bundesanstalt, Wien 1985

Blatt 2

Aufgenommen von F. K. BAUER, CH. EXNER, D. VAN HUSEN, J. KAISER, F. KUNZ, S. PREY, G. RIEHL-HERWIRTSCH und J. ROLSER, Bearbeitet von F. K. BAUER

Generallegende (Westteil und Ostteil)

Die mit * und gestrichelten Ziffern bezeichneten Legendeneinträge sind nicht in der Legende des Ostteils enthalten.

Quartär

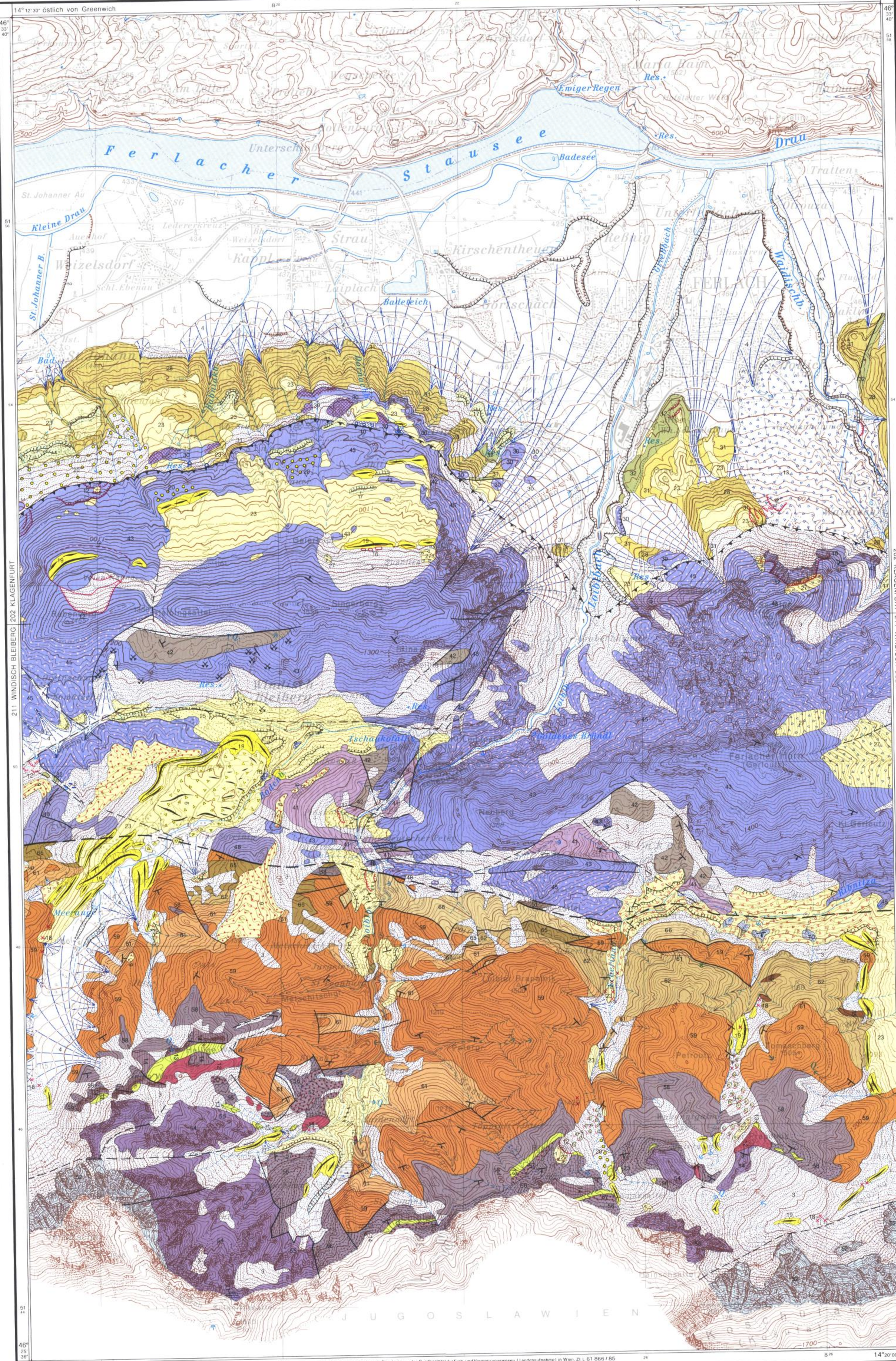
- * Deponie
- Jüngste Flußablagerungen, Wildbachschutt
- Erosionskante
- Wildbachschutt aus Cordieritknotenschiefer
- Schutt
- Schwemmkegel
- Isolierter Murenkörper
- Niederermo (sumpfige Wiese)
- Hochmoor
- Erdfall
- Große, gleitende Blöcke
- Quelltuff
- Zerglittene Masse
- Abräufische von Massenbewegungen
- Bewegte Masse
- Bergsturzmaterial
- Hangbrekzie
- Verfestigtes Murenmaterial
- Ehemaliger Wasserlauf
- Osform
- Totesloch
- Eisrandterrasse (Schotter und Sand mit mächtigen Schlußflagen)
- Erratischer Block
- Endmoräne
- Moranenstreu
- Oberflächenmoräne
- Drumlin
- Grundmoräne (verschwemmt)
- Grundmoräne
- Periglazialer Schutzstrom
- Staukörper (Brekzie, Konglomerat)
- Niederterrasse (Schotter, örtlich mit Schlußflagen)
- Schluff, Sand (Frühwürm des Freibachtales)
- Staukörper verschiedener älterer Eiszeiten (Brekzie, Konglomerat)
- Konglomerat von Rechberg
- Hangbrekzie

Tertiär

- Grober Karbonatit (schlecht gerundet, oberflächlich verfestigt)
- Zone starker Gefügeauflockerung bis -auflösung in Gletschere
- Gletschere (Farbe je nach Gestein)
- Grober Kies (deutlich bis ausschließlich quarzführend)
- Sand, Ton mit Kohleschichten und Geröllhorizonten (Sarmat)

Mesozoikum der Nordkarawanken

- Kalkbrekzie (Alb)
- Aptychenschichten (hornsteinführender, toniger grauer Bankalk; Neokom)
- Roter Aptychenschiefer (Saccocomaalk, Caponienalk; höherer Malm-Neokom)
- Ruhpoldinger Schichten (Radiolarienkieselschiefer; Unterarm)
- Adneter Kalk, Klausalk (roter Knollenkalk; Lias-Dogger)
- Hierlatzkalk (Enkrinite; Lias)
- Rhätiasalk ("Foraminiferen-, Ooid-, Önkoid-, Peloidkalk; Rhät-Lias)
- Plattenkalk, Kössener Schichten (Kalk, Mergel; Nor-Rhät)
- Hauptdolomit (Nor)
- Carditaschichten (Sandstein, Tonschiefer, Kalk, Dolomit; Karn)
- Wettersteinkalk, gebankt (Ladin-Karn) Tufflage darin
- Wettersteinkalk, ungebankt, massig (Ladin)
- Wettersteindolomit, ungebankt, massig (Ladin)
- Wettersteindolomit, gebankt (Ladin) Tufflage darin
- Partnachmergel (Ladin)
- Bank- und Knollenkalk, Felbacherkalk (Oberanis-Ladin) Tufflage darin
- Alpiner Muschelkalk (Anis); Bankalk, Knollenkalk, Hornsteinkalk, Dolomit (Oberanis-Ladin)
- Dolomit (nördlich Rischberg; Skyth-7 Anis)
- Werfener Schichten (Sandstein, Siltstein, Tonschiefer; Skyth)
- Permoskythsandstein (Westkarawanken)
- Alpiner Buntsandstein (Westkarawanken)



Mesozoikum der Südkarawanken

- Dachsteinkalk (Nor-Rhät)
- Cassianer Dolomit (Karn)
- ? Rabl'sche Schichten (Tonschiefer, Kalk, Tuffit; Karn)
- Schierndolomit, gebankt (Ladin)
- Schierndolomit, ungebankt, massig (Ladin)
- Rot-Grau-Kalk (Schreyeralkalk; Oberanis-Ladin)
- Tuffit, Lava (Oberanis-Ladin)
- Bankalk, Hornsteinkalk, Mergel (Oberanis-Ladin) Tuffe und Tuffite darin
- Alpiner Muschelkalk (Sandstein, Konglomerat; Anis)
- Alpiner Muschelkalk (massiger, grauer Kalk; Oberanis)
- Alpiner Muschelkalk (Dolomit, Kalk; Anis)
- Werfener Schichten (Bankalk, Schiefer, Sandstein; Skyth) mit Gipstage

Paläozoikum

- Dolomit mit Zinnobervererzung (?Perm)
- Beilerophondolomit (Zechstein) mit Gipstage
- Gröden Sandstein (Oberrotliegendes) mit Vulkaniterschichtung
- Klastische Trogkalfschichten (Unterrotliegendes)
- Trogkalk (Unterrotliegendes)
- Schwagerinkalk (Rattendorfer Schichten; Unterrotliegendes)
- Grenzandbänke (Quarkonglomerat, Rattendorfer Schichten; Unterrotliegendes)
- Auergeschichten (Tonschiefer, Sandstein, Konglomerat; Molassefazies; Oberkarbon)
- Hochwipfelschichten (Grauwacken, Siltstein, Tonschiefer; Fytschfazies; Unterkarbon)
- Vulkanit in den Hochwipfelschichten
- Bänderkalk (Oberdevon-Unterkarbon)
- Knollenkalk mit Konglomeraten (Unterkarbon)
- Falserkalk (Devon-Unterkarbon)
- Massiger Kalk (Devon-Unterkarbon)
- Algenkalk (Devon-Unterkarbon)
- Basische bis intermediäre Tuffe und Tuffite (Devon)
- Kalk mit klastischen Lagen (Oberdevon-Silur)
- Saure bis intermediäre Tuffe (Oberdevon)
- Klastische Serie (Vorsilur)
- Vulkanite in der Klastischen Serie
- Tonschiefer am Karawankenrand (Rischberg; Altpaläozoikum)
- Basischer Tuff oder Tuffit
- Pillwava
- Ultraschist
- Diabas
- Tonschiefer, Grauwacke

Altkristallin

- Paragneis, z. T. phyllonitisch
- Amphibolit
- Mikrokingneis

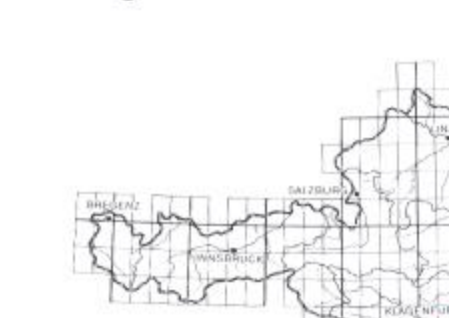
Plutonite und deren kontaktmetamorphe Hülle

- Cordieritknotenschiefer (kontaktmetamorpher Tuffit des Diabaszugs von Eisenkappel)
- Hornfels mit flüchtigem Parallellgefüge (kontaktmetamorphes Altkristallin)
- Migmatit (Hornfels als Paläosom, mittelkörniger Granit als Neosom)
- Granit
- Diorit
- Gabbro
- Granodioritporphyr
- Lamprophyr
- Tonalitgneis der Karawanken
- Dioritgneis (isolierter Teil des Tonalitgneis)

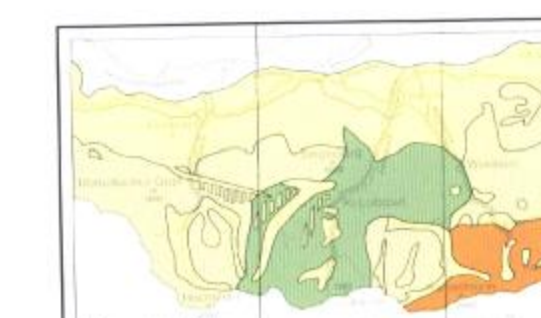
Diverse Zeichen

- Tektonische Bewegungsfläche (beobachtet, vermutet)
- Periadriatisches Lineament
- Streichen und Fallen von s-Flächen
- Streichen und Fallen von B-Achsen
- Steinbruch
- Aufgelassener Bergbau
- Quelle (nicht in topographischer Unterlage dargestellt)

Lage der Karte in Österreich

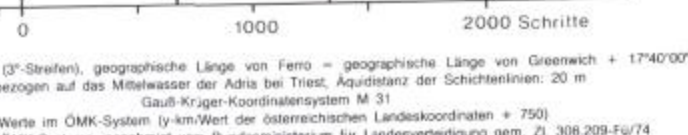


Verteilung der Aufnahmegebiete



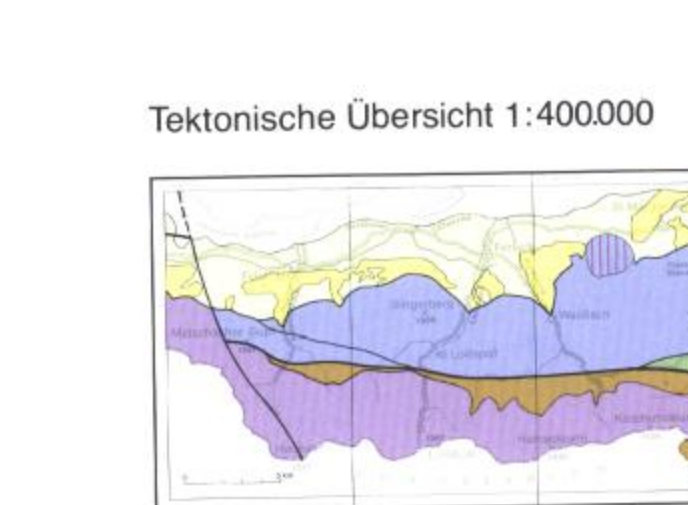
- F. K. BAUER, 1972-1984
- CH. EXNER, 1955-1971
- D. VAN HUSEN, 1972-1984
- S. PREY, 1954-1978
- G. RIEHL-HERWIRTSCH, J. KAISER, F. KUNZ, 1972-1975; F. K. BAUER, 1980-1982
- R. ROLSER, 1966-1970

1 : 25 000 (1 cm ≙ 250 m)



Gaß-Krüger-Projection (2° Streifen), geographische Länge von Fern - geographische Länge von Ostereich + 17° 00' 00''

Tektonische Übersicht 1:400.000



- Quartär
- Abgesessene Masse (Hintergut)
- Tertiär
- Mesozoikum der Nordkarawanken
- Diabaszug von Eisenkappel
- Karawankengranit
- Mesozoikum der Südkarawanken
- Paläozoikum
- Tektonische Bewegungsfläche (beobachtet, vermutet)
- Periadriatisches Lineament