

GEOLOGISCHE KARTE DER KARAWANKEN 1:25.000, WESTTEIL

Herausgegeben von der Geologischen Bundesanstalt, Wien 1985

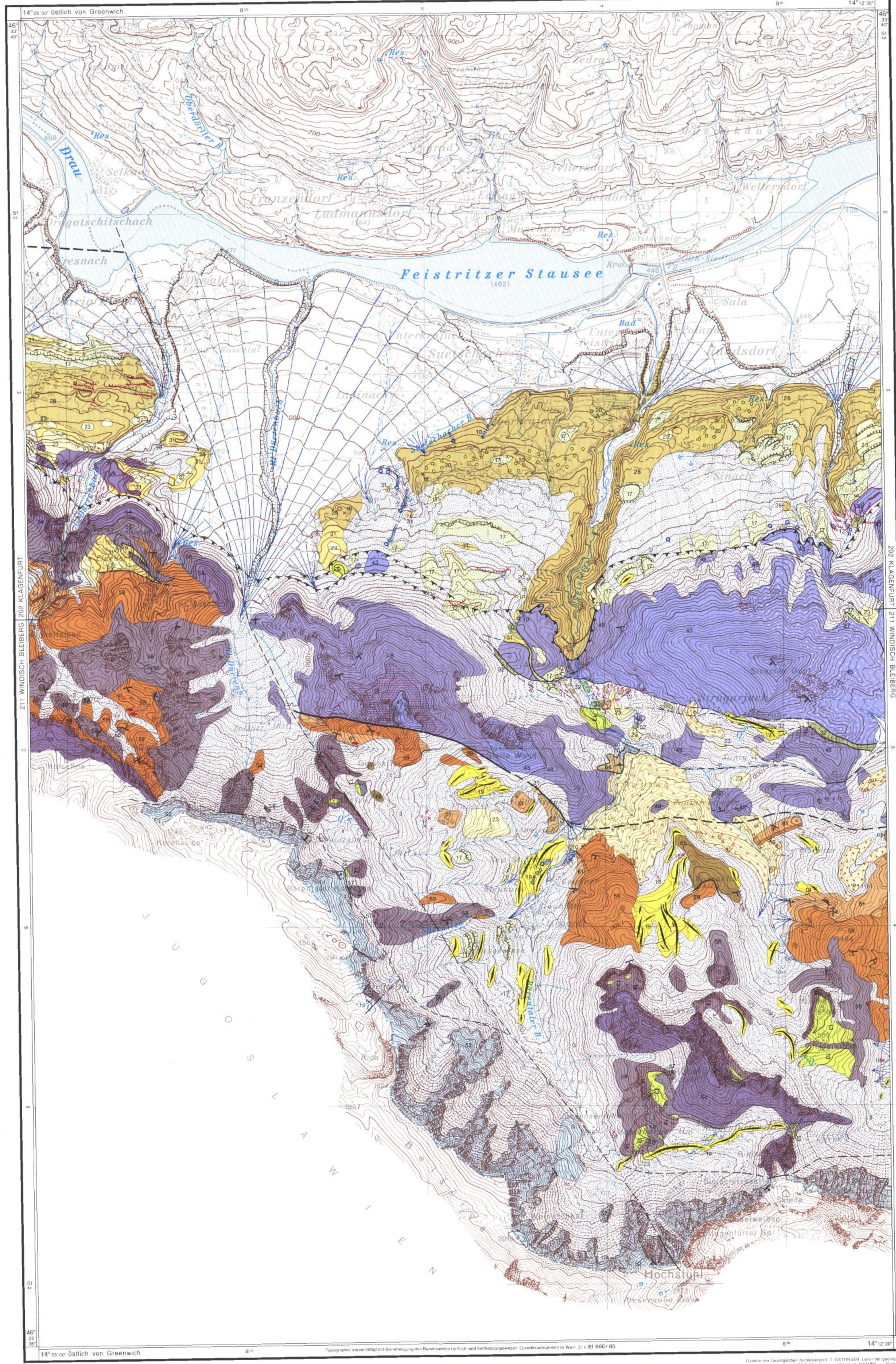
Blatt 1

Aufgenommen von F. K. BAUER, CH. EXNER, D. VAN HUSEN, J. KAISER, F. KUNZ, S. PREY, G. RIEHL-HERWIRTSCH und J. ROLSER. Bearbeitet von F. K. BAUER

Generallegende (Westteil und Ostteil)

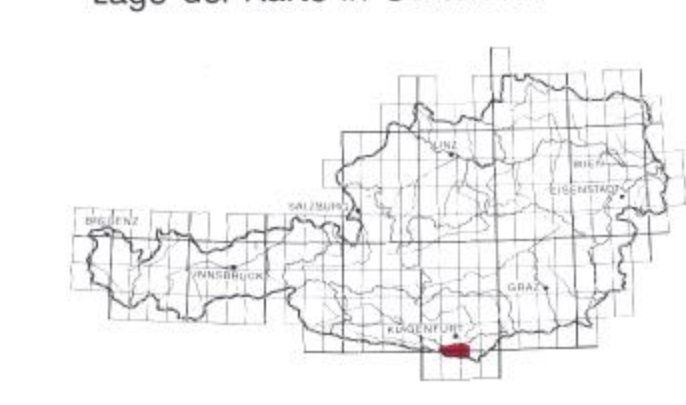
Die mit * und gestrichelten Ziffern bezeichneten Legendenfelder sind nicht in der Legende des Ostteils enthalten.

- Quartär**
- * Deponie
 - Jüngste Flußablagerungen, Wildbachschutt
 - Erosionskante
 - Wildbachschutt aus Corderiknotenschiefer
 - Schutt
 - Schwemmkegel
 - Isolierter Murenkörper
 - Niedermoor (sumpfige Wiese)
 - Hochmoor
 - Erdfall
 - Große, gleitende Blöcke
 - Quelltuff
 - Zerglittene Masse
 - Abriftlinien von Massenbewegungen
 - Bewegte Masse
 - Bergsturzmaterial
 - Hangbrekzie
 - Verfestigtes Murenmaterial
 - Ehemaliger Wasserlauf
 - Osoform
 - Totesloch
 - Eisrandterrasse (Schotter und Sand mit mächtigen Schlufflagen)
 - Erratischer Block
 - Endmoräne
 - Moranenstreu
 - Oberflächenmoräne
 - Drumlin
 - Grundmoräne (verschwemmt)
 - Grundmoräne
 - Periglazialer Schuttstrom
 - Staukörper (Brekzie, Konglomerat)
 - Niederterrasse (Schotter, örtlich mit Schlufflagen)
 - Schluff, Sand (Frühwürm des Freibachtales)
 - Staukörper verschiedener älterer Eiszeiten (Brekzie, Konglomerat)
 - Konglomerat von Rechberg
 - Hangbrekzie
- Tertiär**
- 28 Grober Karbonatkie (schlecht gerundet, oberflächennah verfestigt)
 - Zone starker Gefügeauflöcherung bis -auflösung in Gletschsole
 - Gletschsole (Farbe je nach Gestein)
 - 31 Grober Kies (deutlich bis ausschließlich quarzführend)
 - Sand, Ton mit Kohleschmitten und Geröllhorizonten (Sarmat)
- Mesozoikum der Nordkarawanken**
- Kalkbrekzie (Alb)
 - Aptychenschichten (hornsteinführender, toniger grauer Bankkalk; Neokom)
 - Roter Aptychenschiefer (Saccocomaalk, Calpionellenschiefer; höherer Malm-Neokom)
 - Ruhpolder Schichten (Radiolarienkalk; Untermaim)
 - Adneter Kalk, Klausalk (roter Knollenkalk; Lias-Dogger)
 - Hieratzkalk (Enkrinite; Lias)
 - Rhätoliasalk (Foraminiferen-, Ooid-, Onkoid-, Fossilkalk; Rhät-Lias)
 - Plattenkalk, Kössener Schichten (Kalk, Mergel; Nor-Rhät)
 - Hauptdolomit (Nor)
 - Cardiaschichten (Sandstein, Tonschiefer, Kalk, Dolomit; Karn)
 - Wettersteinkalk, gebankt (Ladin-Karn) Tufflage darin
 - Wettersteinkalk, ungebant, massig (Ladin)
 - Wettersteindolomit, ungebant, massig (Ladin)
 - Wettersteindolomit, gebant (Ladin) Tufflage darin
 - Partnachmergel (Ladin)
 - Bank- und Knollenkalk, Felbacherkalk (Oberanis-Ladin) Tufflage darin
 - Alpiner Muschelkalk (Anis); Bankkalk, Knollenkalk, Hornsteinkalk, Dolomit (Oberanis-Ladin)
 - Dolomit (nördlich Rischberg; Skyth-?Anis)
 - Werfener Schichten (Sandstein, Siltstein, Tonschiefer; Skyth)
 - Permoskythsandstein; Alpiner Buntsandstein (Westkarawanken)

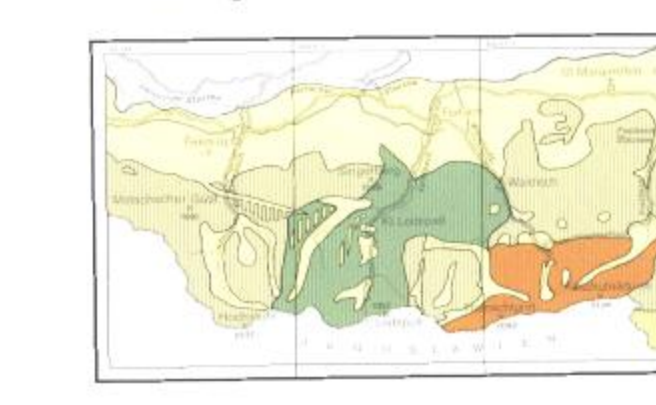


- Mesozoikum der Südkarawanken**
- 52 Dachsteinkalk (Nor-Rhät)
 - Cassianer Dolomit (Karn)
 - * 7Räbler Schichten (Tonschiefer, Kalk, Tuffit; Karn)
 - 51 Schierndolomit, gebant (Ladin)
 - 53 Schierndolomit, ungebant, massig (Ladin)
 - * Rot-Grau-Kalk (Schreyeralkalk; Oberanis-Ladin)
 - Tuffit, Lava (Oberanis-Ladin)
 - Bankkalk, Hornsteinkalk, Mergel (Oberanis-Ladin) Tuffe und Tuffite darin
 - Alpiner Muschelkalk (Sandstein, Konglomerat; Anis)
 - * Alpiner Muschelkalk (massiger, grauer Kalk; Oberanis)
 - Alpiner Muschelkalk (Dolomit, Kalk; Anis)
 - Werfener Schichten (Bankkalk, Schiefer, Sandstein; Skyth) mit Gipslage
- Paläozoikum**
- 80 Dolomit mit Zinnoberverzung (?Perm)
 - Bellerophonolomit (Zechstein) mit Gipslage
 - 82 Gröden Sandstein (Oberrotliegendes) mit Vulkaniteinschlüßung
 - 84 Klassische Trogkofelschichten (Unterrotliegendes)
 - 84 Trogkofelkalk (Unterrotliegendes)
 - * Schwagernerkalk (Rattendorfer Schichten; Unterrotliegendes)
 - * Grenzlandtuffe (Quarzkonglomerat, Rattendorfer Schichten; Unterrotliegendes)
 - 85 Auenwäldchen (Tonschiefer, Sandstein, Konglomerat; Molassefazies; Oberkarbon)
 - 86 Hochwäldchen (Grauwacken, Siltsteine, Tonschiefer; Flyschfazies; Unterkarbon)
 - 87 Vulkanit in den Hochwäldchen
 - 88 Bänderkalk (Oberdevon-Unterkarbon)
 - 89 Knollenkalk mit Konglomeraten (Unterkarbon)
 - 90 Flaserkalk (Devon-Unterkarbon)
 - 91 Massiger Kalk (Devon-Unterkarbon)
 - 92 Algenkalk (Devon-Unterkarbon)
 - 93 Basische bis intermediäre Tuffe und Tuffite (Devon)
 - 94 Kalk mit klastischen Lagen (Oberordoviz-Silur)
 - 95 Saure bis intermediäre Tuffe (Oberordoviz)
 - 96 Klastische Serie (Vorsilur)
 - 97 Vulkanite in der Klastischen Serie
 - 98 Tonschiefer am Karawankenrand (Rischberg; Altpaläozoikum)
 - 99 Basischer Tuff oder Tuffit
 - 100 Pülowlava
 - 101 Ultrabasil
 - 102 Diabas
 - 103 Tonschiefer, Grauwacke
- Diabaszug von Eisenkappel (TOrdoviz)**
- Altkristallin**
- 104 Paragneis, z. T. phyllonitisch
 - 105 Amphibolit
 - 106 Mikroklingneis
- Plutonite und deren kontaktmetamorphe Hülle**
- 107 Corderiknotenschiefer (kontaktmetamorpher Tuffit des Diabaszugs von Eisenkappel)
 - 108 Hornfels mit flächigem Parallellgefüge (kontaktmetamorphes Altkristallin)
 - 109 Migmatit (Hornfels als Paläosom, mittelkörniger Granit als Neosom)
 - 110 Granit
 - 111 Diorit
 - 112 Gabbro
 - 113 Granodioritporphyr
 - 114 Lamprophyr
 - 115 Tonalitgneis der Karawanken
 - 116 Dioritgneis (isolierter Teil des Tonalitgneis)
- Gesteine des Karawankengranits**
- Diverse Zeichen**
- Tektonische Bewegungsfläche (beobachtet, vermutet)
 - Periadriatisches Lineament
 - Streichen und Fallen von S-Flächen (0-5°, -30°, -60°, -85°, -90°)
 - Streichen und Fallen von B-Achsen (0-5°, -30°, -60°)
 - Steinbruch
 - Aufgelassener Bergbau
 - Quelle (nicht in topographischer Unterlage dargestellt)

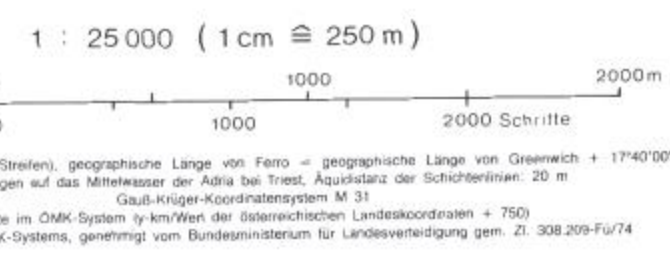
Lage der Karte in Österreich



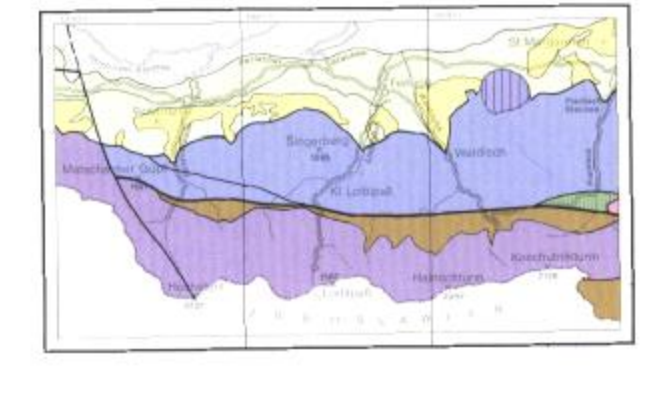
Verteilung der Aufnahmegebiete



- F. K. BAUER, 1972-1984
- CH. EXNER, 1955-1971
- D. VAN HUSEN, 1972-1984
- S. PREY, 1954-1978
- G. RIEHL-HERWIRTSCH, J. KAISER, F. KUNZ, 1972-1975; F. K. BAUER, 1980-1982
- R. ROLSER, 1966-1970



Tektonische Übersicht 1:400,000



- Quartär
- Abgesessene Masse (Hintergupf)
- Tertiär
- Mesozoikum der Nordkarawanken
- Diabaszug von Eisenkappel
- Karawankengranit
- Mesozoikum der Südkarawanken
- Paläozoikum
- Tektonische Bewegungsfläche (beobachtet, vermutet)
- Periadriatisches Lineament